

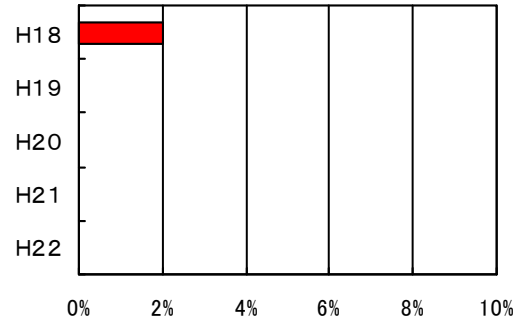
八尾市特定事業主行動計画の進捗状況について

計画の数値目標と現状

(1) 男性の育児休業取得率10%以上

男性職員の、子の出生による新規育児休業取得率

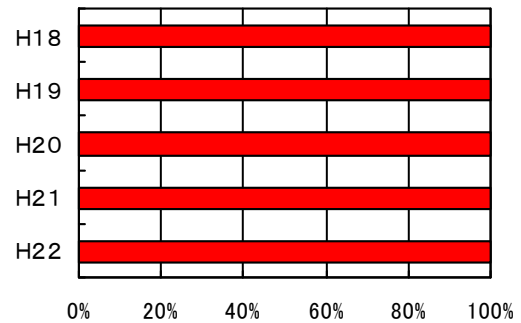
H18	2.1%
H19	0%
H20	0%
H21	0%
H22	0%



(2) 女性の育児休業取得率の現状維持

女性職員の、子の出生による新規育児休業取得率

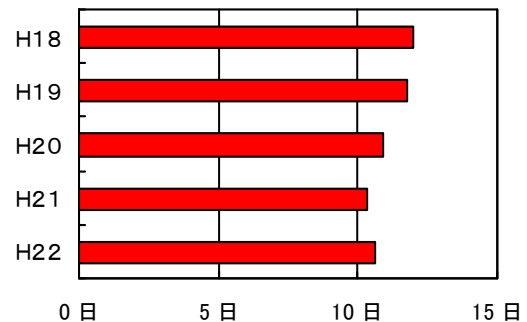
H18	100%
H19	100%
H20	100%
H21	100%
H22	100%



(3) 年次有給休暇1人当たり平均取得日数15日以上

年次有給休暇の平均取得日数

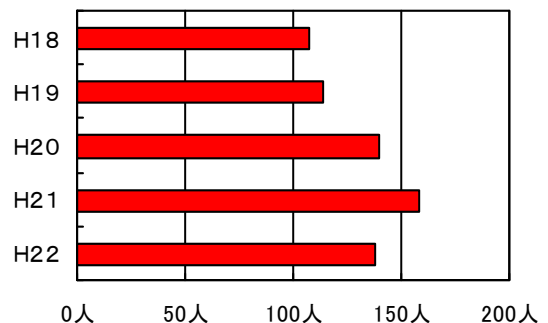
H18	12.0日
H19	11.8日
H20	10.9日
H21	10.3日
H22	10.6日



(4) 年間の超過勤務が360時間を超える職員を無くすこと

年間360時間を超える超過勤務職員数

H18	107人
H19	114人
H20	140人
H21	158人
H22	138人



*それぞれの目標年度は平成26年度