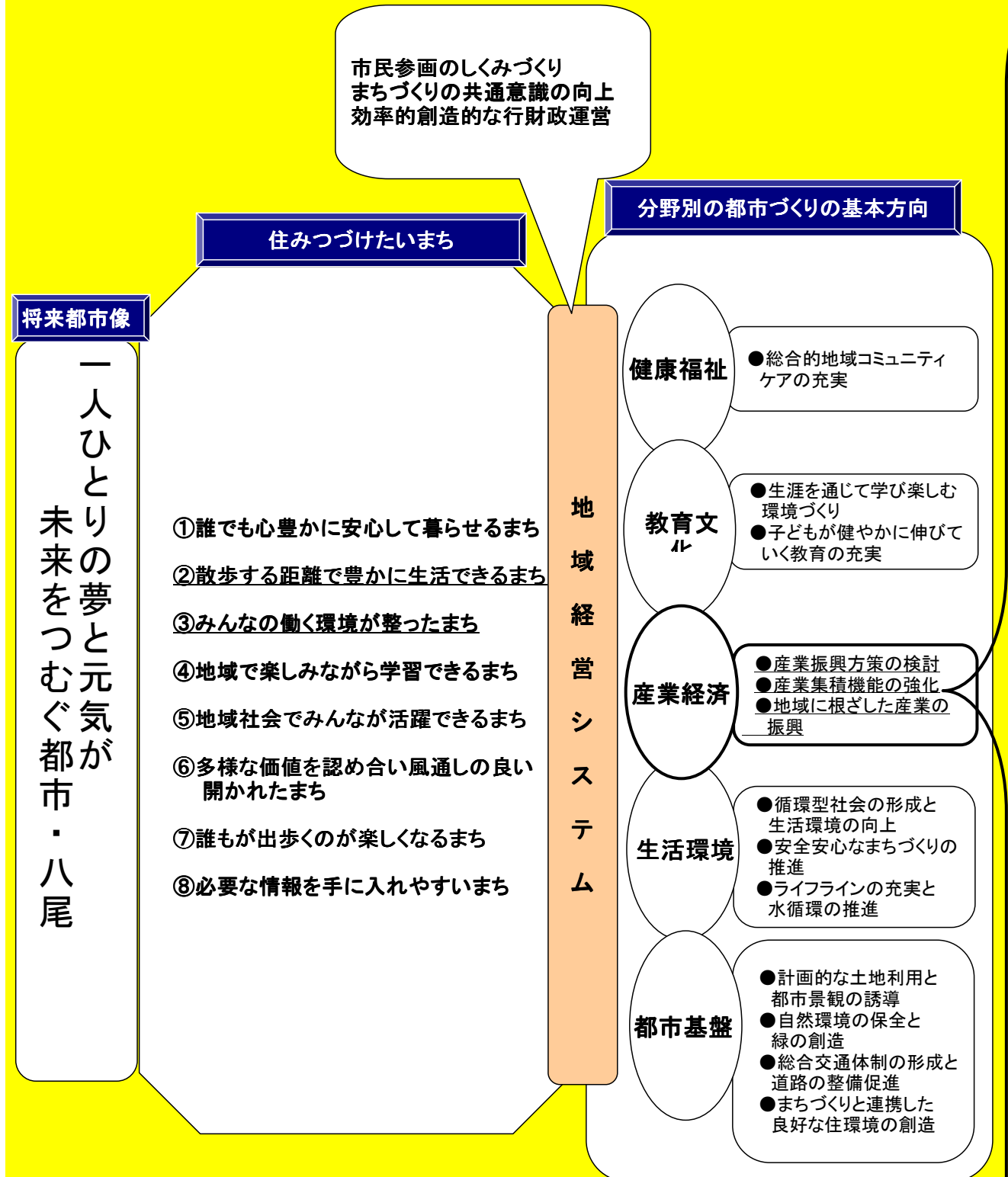


基本構想



基本計画

政策(=基本方向)	基本施策	施策	成果/課題	評価	
産業振興の方策の検討	産業振興施策の評価・推進する仕組みの整備	産業振興会議の提言の具体化	成果 ★方向性の提示→方向性を踏まえた事業立案というフローができた。 ★産業振興会議からの提案→予算化→事業実施というフローができた。	A (順調)	
			課題 -		
産業集積機能の強化	産業集積の基盤強化	産業振興・交流機能の整備	成果 ★工場立地支援制度の創設・運用により、企業の流出防止・流入促進が図れた。 課題 ▲工場流出・流入情報の収集体制・手段が不十分 ▲産業振興センター整備構想は財政状況、周辺産業支援機関の充実などにより見直し ▲都市型工場アパート整備促進事業についても民間に処分	A (順調)	
		技術・経営の高度化推進	成果 ★中小企業サポートセンターを設立することにより相談体制が整った。 課題 ▲意欲ある事業者経営補助事業は利用率が低かった。今後より一層の周知をする必要あり。	B (手段に課題)	
	産業集積の高度化推進	技術・経営に関わる人材の育成	成果 ★セミナー等を通じて、経営者に対して人材育成の重要性への理解を深めた。従業員に対して技能セミナーを通じて技術向上に寄与した。 課題 -	B (手段に課題)	
		市内産業の経営力の強化	成果 ★産業博の来場者数を一定確保できた。市内製造業者の製品・技術のPR及び出展者のビジネスチャンス拡大に貢献 課題 ▲幅広い出展者の確保。更なる来場者の拡大	A (順調)	
	産業集積のネットワーク強化	工業集積・事業者のネットワークの強化	成果 ★市内事業者の特徴ある製品・技術力の発信により「ものづくりのまち八尾」をPR。また、異業種間の交流にも一部貢献した。 課題 ▲企業情報データベースの登録企業数が伸び悩み。 ▲登録メリットのPR、ポータルサイトとしての内容充実が必要	B (手段に課題)	
		商業集積・個店のネットワークの強化	成果 ★八尾あきんどOn-Doネットの登録店舗数が増加 課題 ▲セミナーの開催など交流の場を設けたが、充分な連携には発展していない。商業団体間の連携については、各団体の財務状況・協力体制等の違いにより難しい状況	B (手段に課題)	
		産官学・異業種間の交流促進とネットワークの強化	成果 ★異業種交流グループ等による研究開発に対し補助を行うことにより、企業間連携を促進、連携による研究開発事例を創出した。 課題 ▲補助件数が少ない年度もあった。 ▲補助制度や成果実績についてのPRが不足	B (手段に課題)	
		生活と産業が共存し高めあうまちづくりの推進	成果 ★地域商業活性化事業(ソフト事業)等の補助金事業を実施し、部分的に活性化につながった。 課題 ▲会員数の減少等により商店街・小売市場等の財政基盤・組織力が脆弱化し、各種補助金を有効活用できていない。	D (再構築)	
	地域に根ざした産業の振興	市民と事業者の交流促進	安全・安心な消費生活の実現	成果 ★工場見学会やロボット教室を開催し、小学生に対して八尾のものづくりについて理解を促進 課題 -	A (順調)
				成果 ★相談先を示すカード作成等により、相談事業の充実・啓発に努めた。 課題 ▲消費者育成講習等の開催回数が予定を下回った。	B (手段に課題)
優良農地の保全			成果 ★農免農道の整備 課題 ▲楽音寺中央農道の整備が遅れている	B (手段に課題)	
農業の振興の農あるまちづくりの推進		高収益農業の推進	成果 ★エコ農産物生産認定者数、直売所等取り扱い事業者数は増加 課題 ▲特産物指定産地育成事業等において地域指定している一部農業者団体などで高齢化、従業員数が減少、特産物の作付け面積も減少している。	A (順調)	
		農業の担い手の育成	成果 ★認定農業者数は微増であるが、増えている。 課題 ▲認定事業者の支援事業の利用件数は1件のみ	A (順調)	
		農とふれあいの推進	成果 ★農業啓発推進事業、フラワーファーム事業・市民農園整備事業を実施 課題 -	A (順調)	
市民の就労環境の整備		就労困難者への支援	成果 ★地域就労支援センターを設置し、就労支援コーディネーターによる相談体制が整った。 課題 ▲相談体制は整備されたが、即戦力を求める企業が大半であり、就労困難者の雇用・就労は難しい状況。	B (手段に課題)	
		労働環境の整備・勤労者支援	成果 ★勤労者福祉サービスセンターにより、福利厚生サービスを提供 課題 ▲福利厚生事業は事業所及び従業員の経費負担を伴う。個人ニーズの多様化等により加入のメリットを十分にPRできなかった。 ▲職員レベルでの事業所開拓は限界であり、組織的な対応が必要	C (メニューに課題)	