

育·儿·支·援 B o o k 育儿支援手册（改订版） ～对育儿必定会有帮助～

— 中文版 —

平成22年10月发行

八尾市



妊娠时

✿ 孕妇・新生儿・婴儿上门访问指导

对怀孕、分娩、育儿感到不安的人由助产士或保健士上门访问。

- 申请方式：将与母子手册一起发给的「妊产妇保健指导联络票」或「出生联络票（新生儿访问依赖票）」寄到保健中心。
（也可打电话申请）由助产士或保健士上门访问。

- 费用：免费

✿ 保健中心随时可咨询有关孕妇、新生儿、婴儿的问题，请给予联络。

〔询问处〕保健中心（旭ヶ丘5） TEL：993-8600 FAX：996-1598



婴儿诞生

盼望已久的婴儿终于诞生，你的育儿生活开始了。

八尾市对养育婴儿、幼儿的家庭设立各种津贴、补助制度。

✿ 你好！婴儿访问

对出生后2至4个月婴儿，并且没接受过新生儿上门指导的家庭，由助产士或保健士上门访问。
家庭访问时，了解婴儿及家长的情况，向家长提供八尾市有关育儿事业的信息等。

✿ 婴儿的健康检查（到大阪府内医疗机关所受诊的健康检查）

婴儿的一般健康审查

对象：至满1岁生日的前一天为止（有八尾市居民卡的婴儿）

婴儿后期健康审查

对象：至9个月到1岁生日的前一天为止（有八尾市居民卡的婴儿）

- 费用：免费

- 请持各相应受诊卡到大阪府内医疗机关。

✿ 迁入八尾市的，必须到保健中心取八尾市的受诊卡。

〔询问处〕保健中心（保健センター（旭ヶ丘5）） TEL：993-8600 FAX：996-1598



各种育儿补助的介绍

✿ 勿忘记出生登记（出生届）

需在婴儿出生当天算起 14 天之内办理登记。

- 办理登记地点：于办理登记人（婴儿的父母亲）的原籍地、居住地或婴儿的出生地的市区町村政府机关
- 受理时间：八尾市政府平日 8 点 45 分至 17 点 15 分（开放时间内）市民科（市政府本馆 1 楼 3 号窗口）及各分所受理。

另外，休息日（周六、周日、假日）及开放时间以外也可受理。

开放时间以外提交的登记表、母子手册由管理中心（市政府本馆 1 楼东侧）收存。

- 办理时所需材料：
 1. 出生证明书（经出生医院的医生证明的）1 份
 2. 母子健康手册
 3. 国民健康保险证（加入者需要）
 4. 办理登记人的印章

〔询问处〕市民科（市政府 1 楼） TEL：924-8532 FAX：924-0220

✿ 分娩补助金（出産育児一時金）

为了减轻所承担的分娩费用，每一孩子各发放 39 万円。

另外，如属产科医疗补偿制度对象分娩加 3 万円。

✿ 设有由国民健康保险向医疗机关直接支付分娩补助金的「直接支付制度」。受保险者只需向医疗机关支付超过分娩补助金的分娩费金额，可减轻在医疗机关窗口的承担。详细情况请向预定分娩的医疗机关咨询。

加入八尾市国民保健健康保险者

- 申请所需材料：
 1. 国民健康保险证
 2. 印章（承认印章即可）
 3. 户主名义的银行存折
 4. 医疗机关发给的「直接支付制度同意书」
 5. 属产科医疗补偿制度对象分娩时，需盖有该证明公章的发票或明细单。
 6. 妊娠 12 周至 21 周的死产及流产时需埋葬许可证。



〔询问处〕健康保险科（市政府 1 楼） TEL：924-3865 FAX：923-2935

✿ 加入其他健康保险者，请向所加入的健康保险机关咨询。

加入健康保险者

- 请向有关部门咨询申请时所需材料。

〔询问处〕管辖工作单位的全国健康保险协会所属的健康保险合作会

✳️ 儿童补助金

为了支援承担下一代社会重任的孩子们的健康成长，发放给初中修业前的孩子的养育人补助金的制度。

- 对象：初中修业前（至满 15 岁后最初的 3 月 31 日为止）的孩子的养育人。
- 月額：每一孩子 13,000 円（平成 22 年度实绩）

✳️ 无收入限制。

（询问处）儿童政策科（市政府 3 楼） TEL: 924-3839 FAX: 924-9548

大家一起来育儿（育儿支援）

✳️ 临时寄托

在家里带孩子的，适合于以下任何事项时，需要紧急、临时寄托时，可在私立保育园（保育所）（上学前儿童）寄托。

- ✳️ 生病、住院时
- ✳️ 发生灾害、事故时
- ✳️ 因带孩子身体、精神上有负担时
- 实施的保育园：私立保育园（保育所）
- 如何利用：直接向保育园（保育所）申请。
- 利用费：根据孩子的年龄、寄托时间不同，请向各保育园（保育所）咨询。

✳️ 节假日寄托

家长因工作等原因节假日（周日、国民休假日及年末、年初）无法在家带孩子时（就学前儿童）可寄托。

- 对象：生后 6 个月至就学前儿童
- 实施的保育园：キリン保育园（南本町 3）・マリア保育园（若林町 1）
- 如何利用：需在希望寄托的 1 周前事先向保育园作登录。
- ✳️ 利用时间、利用费，请向所实施的保育园咨询。

✳️ 病儿、病后儿的寄托

孩子（至小学 3 年级）患发烧、腹泻、感染症等疾病而家长因工作无法在家照顾时，可在病儿、病后儿保育室照看、保育。

- 实施设施：八尾德洲会综合医院・マリア保育园
- 保育时间：周一至周五 8 点至 18 点*周六、周日、节假日休息。
年末年初请向各设施咨询。
- 利用费：0 岁～2 岁 2,400 円、3 岁以上 1,400 円（另外需饮食费）
- ✳️ 享受生活救济户、市民税非科税户可在育子综合支援网络中心办减轻登录。



（询问处）育子综合网络中心（本町 2） TEL: 924-9892 FAX: 924-8685

❁ 八尾家庭支援中心

希望得到育儿援助者（委托会员）与志愿援助者（援助会员）作为会员登录，互相支援的制度。保育园的接送、放学后儿童室（学童保育）结束后或有急事时将孩子寄托在援助会员家里。

- 委托会员（希望援助者）：居住在市內，生后大约3个月至小学4年級的孩子的家长
- 援助会员（志愿援助者）：在八尾家庭支援中心接受过培训讲座的20岁以上的人
- 利用费：平日7点至20点1小时700円，平日前述以外时间外1小时800円，周六、周日、节假日、生病时1小时800円

〔询问处〕八尾家庭支援中心（青山町4）在宅福祉サービスネットワークセンター2楼
（サポートやお） TEL：924-3657 FAX：925-1161

❁ 育子综合网络中心「みらい」

「みらい」从各角度对所有育儿家庭安心育儿进行全面支援。

受理育儿支援服务的申请

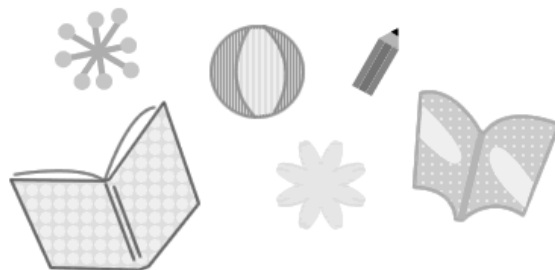
介绍应对各种需求的育儿支援服务及受理申请。

〔询问处〕育子综合网络中心 八尾市社会福祉会馆2楼（本町2） TEL：924-9892 FAX：924-8685

❁ 教育支援中心

为了使孩子们健康成长、发育，对于教育上的各种问题及困扰进行教育咨询及入托入学的咨询。

〔询问处〕教育支援中心（栄町1） TEL：924-3892 FAX：924-3414





咨询



「みらい」

「みらい」是对孩子和育儿、单亲家庭相关问题的综合咨询窗口。请随时来咨询。

- 咨询日、咨询时间：周一至周五 8 点 45 分至 17 点 15 分

	咨询内容	电话号码
育儿电话咨询	育儿相关的咨询	924-7560
儿童家庭咨询	0 岁～18 岁孩子家庭相关的咨询	924-8655
单亲家庭等咨询	生活安定、自立的相关咨询	924-9892



母子、妇女相关的咨询

咨询内容	窗口	电话号码	开办日・时间
女性担负的各种问题的咨询	八尾市男女共同参画 スペース「すみれ」 (生涯学习中心内)	923-4940 ※需电话预约	第 1 周日・第周六 13:00～16:00 第 2・4 周二 10:00～13:00
夫妻、家庭问题、生活经济问题等女性的各种咨询	大阪府女性咨询中心	06-6949-6022 06-6946-7890	周一～周日 9:00～20:00 ※假日・年末年初休息
母子家庭的就业等相关咨询	大阪府母子家庭等 就业・自立支援中心	06-6762-9995	周一～周六 10:00～16:00 ※周日・假日休息



中文翻译・咨询



市政府的中文咨询

- 每周四・五（节假日休息）上午 9 点～下午 4 点
- 市政府本馆（市役所本館）1 楼 综合案内室（総合案内室）
- 电话预约者优先 TEL：999-9905（可用中文）



市政府的中文翻译（仅限于市政厅内的翻译服务）

- 每周一・二（节假日休息）上午 9 点～下午 5 点
- 市政府本馆（市役所本館）1 楼 综合案内室（総合案内室）
- 询问处 TEL：924-3843（仅限于日语）



外国人居民咨询

- 每周三（咨询日为节假日时休息）上午 9 点至下午 5 点
- 桂人权交流中心（桂人權コミュニティセンター）
- 预约制 TEL/FAX：922-3232（可用中文）



关于育子支援手册

「育子支援手册」是为大家提供方便信息而有效应用民营企业的构思与优良方法的公民协同制作的手册。

中文版是摘录「育子支援手册(改订版)」内容中的主要部分而登载的。



- 此手册于平成 22 年 9 月当时编辑。之后因制度变更等内容会有改变。
- 电话号码及传真号码，除竹濑地区以外的市内电话局号码从（9）开始以外地区，省略了市外电话局号码（0 7 2）。

✻ 发行者：八尾市儿童未来部儿童家庭科

〔地址〕八尾市本町 1 - 1 - 1

〔电话〕991-3881（总机） / 924-9857（直通）

〔F A X〕924-9548

〔开放时间〕上午 8 点 4 5 分～下午 5 点 1 5 分（周六、周日、节假日、年末、年初不开放）

〔网站〕<http://www.city.yao.osaka.jp/>

※ 各种制度的详细内容登载于网站。

另外，演讲会等信息登载于八尾市的《市政简讯》（市政だより）（每月 20 日发行），请阅览。

