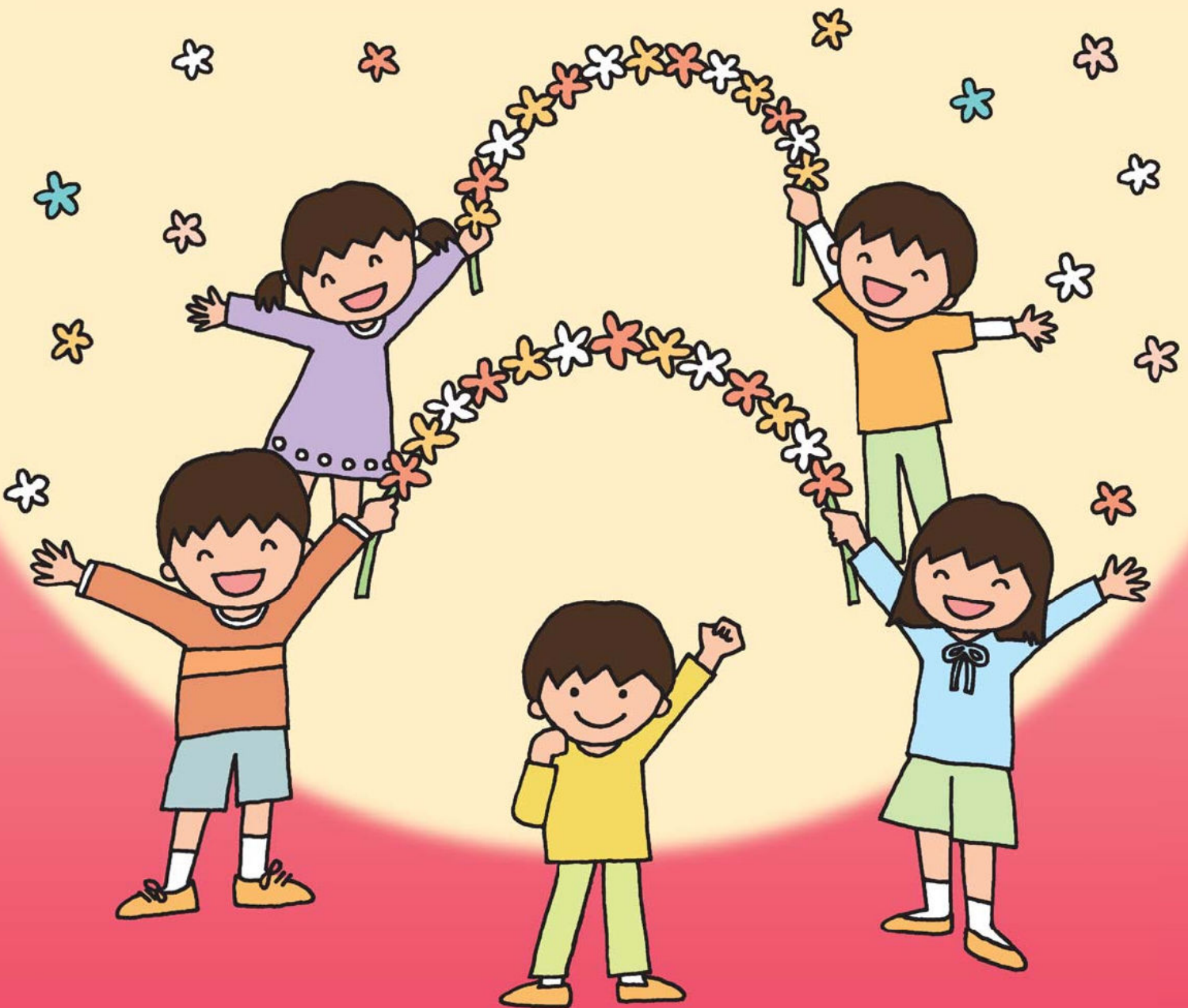


接続期における 教育・保育実践の手引き





接続期における 教育・保育実践の手引き

平成26年3月 発行(H25-142)

【発行】八尾市

八尾市教育委員会

〒581-0003 大阪府八尾市本町1丁目1-1

【TEL】072-991-3881(代表)

【ホームページ】<http://www.city.yao.osaka.jp/>