

志紀中学校だより

和力敬愛 (わりよくけいあい)

令和6年度5月号

充実した学校生活から可能性を拓けよう！
～人と人との関わりを大切に！！～

校長 本鍋田 浩司

令和6(2024)年度がスタートし、1か月が経ちました。子どもたちの様子を見てみると、この1年間、自分自身でしっかりと「目標」をもち、頑張ろうとする「意欲」を見せてくれているように思います。子どもたちには、年度当初に、3つの大切にして欲しいことを話しましたが、この1か月、**時間を守り、授業を大切にしようとする姿勢**を見せてくれており、スムーズなスタートができています。「**基本的な生活習慣**」を確立させ、「**基礎学力**」をしっかりと伸ばし、「**コミュニケーション能力**」を育成できるよう、引き続き、「**はじめ**」と「**活気**」「**思いやり**」のある学校生活を送って欲しいと思っています。

ただ、5月に入り、少し心配な部分もあります。よく言われることですが、ゴールデンウィークが終わった5月に、生活が変化してくることがあります。この1か月間、新しい環境の中での集団生活がスタートしています。2、3年生は、クラス替えがあり、1年生は、これまでの小学校生活とは大きく変わった中学校生活のスタートでした。慣れない部分や周囲に気を遣っての生活だったと思います。子どもたちには、身体的な疲労に加え、精神的にも疲れている部分が少なからずあると思います。このゴールデンウィークの期間に、「**心**」も「**体**」も、しっかりとリフレッシュし、「**気力**」「**体力**」を充実させ、引き続き「**意欲**」をもって**充実した学校生活を送れるよう**、ご家庭でのフォローをお願いします。

さて、先日(4月22日)、本校78回目の創立記念日を迎えました。これまでの多くの卒業生の「**頑張り**」やその**保護者の「思い**」、そして**地域の「思い**」が一つになり、志紀中学校の**伝統・校風**が築かれてきました。コロナ禍の中においても、限られた活動の中ではありましたが、「**出来ること**」を精一杯積み上げ、周囲と「**協調・協力**」し、しっかりと「**成果**」をあげてくれていました。一人ひとりが多様な個性を輝かせ、お互いを尊重しながら**他者と関わり合うこと**で、築き上げられてきた「**志紀中学校**」だと思っています。この機会に、これまでの卒業生とその保護者、そして地域の方々の「**努力の積み重ね**」により、今の志紀中学校の「**良き校風**」・「**良き伝統**」があることをしっかりと受け止め、「**感謝**」の気持ちとともに、**志紀中学校のさらなる発展のため**、新しい1ページを刻んでいく「**決意**」をあらたにしています。

周りの友だちをほっとけない『**人にやさしい**』志紀中生、一人ひとりが相手のことを思いやることのできる『**人がやさしい**』志紀中生、そして志紀中学校に関わる『**すべての人が大切にされる**』志紀中学校であり続けられるよう、教職員と子どもたちとの関わり、子どもたち同士の関わりをはじめ、**すべての人との関わりを大切に**し、志紀中生一人ひとりの**成長**とともに、志紀中学校の**発展のため**、全力で教育活動に取り組んでまいります。保護者のみなさま、地域のみなさまにも、引き続き、ご理解・ご協力をお願いします。

『チーム学校！チーム志紀！！』

子どもたちを地域でしっかり支え、家庭であたたかく育み、学校が子どもたちを伸ばす。すべての子ど

もたちの可能性を引き出し、「地域・家庭・学校」が連携・協力し、一体となって、子どもたちの将来の幸せを願い、成長を共に支援していきましょう。

志紀中学校は、『人にやさしい』『人がやさしい』『すべての人が大切にされる』学校をめざします。引き続き、よろしくお願ひします。

【授業参観、1年宿泊学習・3年修学旅行説明会】 令和6年5月13日（月）

○授業参観 場所：各教室等

- ・5時間目（13：35～14：25）
- ・6時間目（14：35～15：25）

○1年宿泊学習・3年修学旅行説明会 場所：本校体育館

- ・1年：14：35～15：00
- ・3年：15：05～15：30

※詳細は、4月19日付配付のプリントをご参照ください。

【1年宿泊学習・3年修学旅行】

※詳細は、説明会および学年の教師にお問い合わせください。

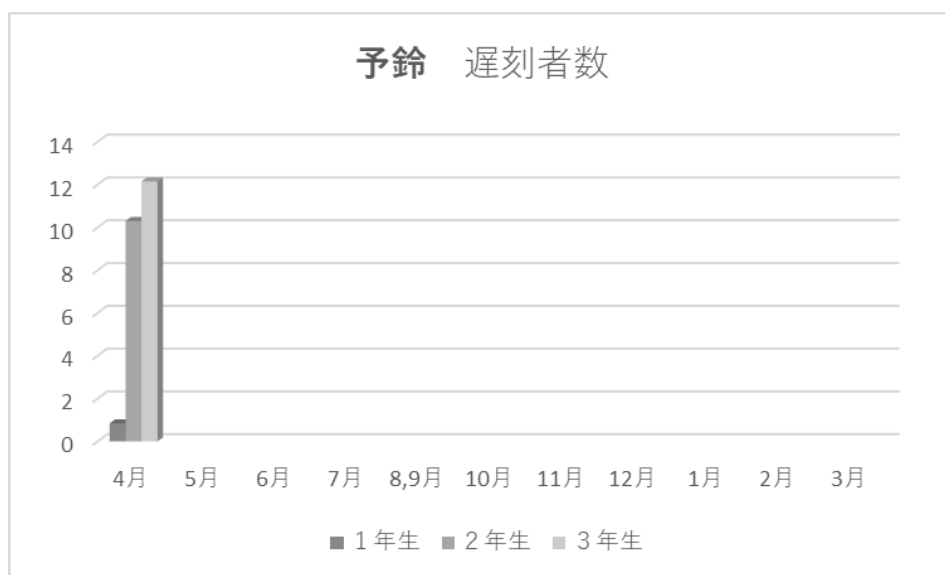
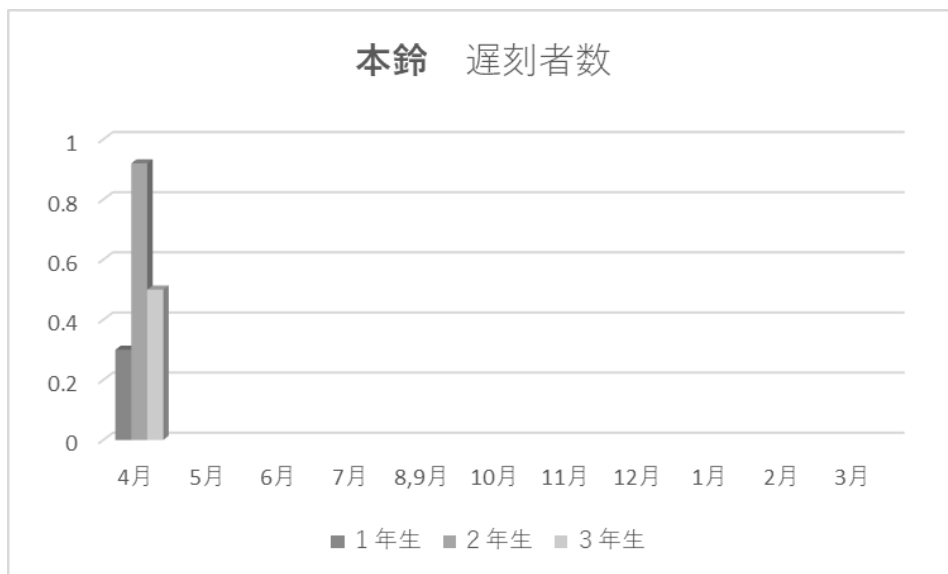
○1年生 日程：令和6年5月24日（金）～25日（土） 交通手段：貸切バス
行き先：国立曽爾青少年自然の家（奈良県宇陀郡曽爾村）

○3年生 日程：令和6年6月5日（水）～7日（金） 交通手段：飛行機・貸切バス
行き先：沖縄県 ①平和祈念資料館・ガンマ体験
②美々ビーチいとまん・おきなわワールド
③国際通り

※2年生につきましては、今年度より宿泊学習は行いません。2学期（11月）に、2日間の職場体験学習を実施する予定です。

『チーム学校！チーム志紀！！』～子どもたちの幸せを願って～

☆多 4月の予鈴、本鈴遅刻者数



志紀中学校では昨年度から予鈴前登校を実施しています。8時25分までに校門を通過し、8時30分には教室に座っていることを目標に、この取り組みを始めました。時間に対して優柔不断になることは、今後の人生で不利益なことしかありません。また、余裕がなく、いつも時間ギリギリで行動すると、ミスが起こりやすくなります。何事も時間を守るだけでなく、余裕を持って行動し、1つ1つの活動にいい準備ができるように心がけてください。

さて、4月の予鈴、本鈴遅刻者数ですが、2, 3年生の予鈴遅刻が去年度同様に多い状況です。3年生は特に受験に向けて、時間を守ることを、余裕を持って行動することを習慣化させましょう。

☆多5, 6月 月間行事予定

5月の予定

日	曜日	給食	予 定	日	曜日	給食	予 定
1	水	○		17	金	×	中間テスト②
2	木	○		18	土		
3	金		憲法記念日	19	日		
4	土		みどりの日	20	月	○	
5	日		こどもの日	21	火	○	
6	月		振替休日	22	水	○	
7	火	○		23	木	○	・眼科検診(全学年の一部) ・1年生夏服販売日
8	水	○		24	金	△	宿泊学習(1年生、1年生のみ給食なし)
9	木	○	内科検診	25	土		宿泊学習(1年生)
10	金	○		26	日		
11	土			27	月	△	1年生代休(1年生のみ給食なし)
12	日			28	火	○	心臓検診(2次)
13	月	○	・授業参観 ・1, 3年宿泊、修学旅行説明会	29	水	○	・耳鼻科検診(1, 3年生の一部) ・1年生水着販売日
14	火	○		30	木	○	
15	水	○	尿検査②	31	金	○	
16	木	×	中間テスト①				

6月の予定

日	曜日	給食	予 定	日	曜日	給食	予 定
1	土			16	日		
2	日			17	月	○	実力テスト①(3年生)
3	月	○		18	火	○	
4	火	○	尿検査③	19	水	○	
5	水	△	沖縄修学旅行(3年生)	20	木	○	歯科検診(1年生+2年3, 4組)
6	木	△	沖縄修学旅行(3年生)	21	金	○	
7	金	△	沖縄修学旅行(3年生)	22	土		
8	土			23	日		
9	日			24	月	○	進路説明会①
10	月	○		25	火	○	
11	火	○		26	水	×	期末テスト
12	水	○	歯科検診(3年+2年1, 2組)	27	木	×	期末テスト
13	木	○	ユニバーサル公演事業(ダンス)	28	金	×	期末テスト
14	金	○		29	土		
15	土			30	日		