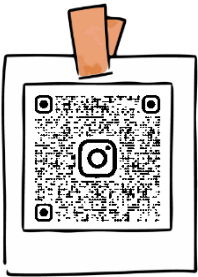


未就園児の親子が  
対象となります！



# 元気っ子くらぶ

元気っ子くらぶの  
事業の変更やお知  
らせは、ほっぷの  
インスタグラムで  
お知らせしており  
ます。ぜひフォロ  
ーしてください！



## ぽかぽかひろば

- ・場所…各支援センター
  - ・対象…就園前児とその保護者、妊婦
  - ◇午前…各支援センターによって日程が異なります  
(9:50~11:15)
  - ◇午後…月~金(13:00~15:20)  
(日・祝・年末年始は休み)
- 自由に遊びに来てください。



## 元気っ子教室

- ☆ぴよぴよ教室(4か月~1歳未満)
- ☆すくすく教室(1歳)
- ☆きらきら教室(2歳~就園前児)
- ・場所…各支援センター
- ・費用…材料費200円



1コース5回の参加となります。  
ふれあい遊び・手作りおもちゃ・手遊び・体操な  
どで楽しみましょう。  
春、秋、冬教室の年間3回となり、年間1コース  
のみ参加可能です。(申込は電子申請)

## プレママ・親子相談・交流会

- ・場所…各出張所(コミセン)や  
社会福祉会館、集会所など
- ・対象…妊婦、就園前児とその保護者
- ・申込…不要(先着順)



もうすぐママ・パパになる方、  
子育て中の方、絵本やおもちゃを  
囲んで楽しい時間を過ごしましょう。

## マタニティ&ベビー

- ・場所…各支援センター
- ・対象…妊婦と生後12か月までの親子
- ・申込…必要(申込順)



ふれあい遊びやおもちゃ作り、  
おしゃべり会などで楽しく  
過ごしましょう。



## 親子あそび会

- てとてとランド
  - ・場所…各認定こども園 遊戯室
  - ・対象…4か月~就園前児とその保護者
  - ・申込…不要(先着順) ※駐車場なし
- コーナー遊び、親子で体操やダンス、  
ふれあい遊びなどをします。(土曜日開催)



- 公園で遊ぶ会<4・5・10・11・3月のみ>
  - ・場所…市内の公園
  - ・対象…就園前児とその保護者
  - ・申込…不要
- 近くの公園で一緒に遊びましょう。  
育児相談も行っています。(雨天中止)



## 月替わり企画教室

- ・場所…各支援センター
- ・対象…就園前児とその保護者
- ・申込…必要(申込順)



月替わりの楽しいテーマに沿った企画教室で  
す。専門職によるお話し会や多胎児の家庭向けの  
会など、いろいろなテーマを企画しています。

## 子育てサークル支援

子育てサークルや子育て支援に関わる方のお手伝いを  
します。センター室や保育教材の貸し出しをしたり、  
職員派遣をしたりしています。

子育ての不安や悩みを  
相談できます。  
お気軽にご相談ください。  
(電話でも可)  
平日9:00~17:00



## 各地域子育て支援センター

- ・西郡地域子育て支援センター「そよかぜ元気っ子くらぶ」  
桂町2-33 TEL/FAX 072-999-2378
- ・安中地域子育て支援センター「ひかり元気っ子くらぶ」  
安中町8-6-23 TEL/FAX 072-991-7331
- ・南山本地域子育て支援センター「せせらぎ元気っ子くらぶ」  
山本町南3-1-39 TEL/FAX 072-991-8867
- ・志紀地域子育て支援センター「おおぞら元気っ子くらぶ」  
志紀町西2-1-10 TEL/FAX 072-948-0105
- ・東山本地域子育て支援センター「わかば元気っ子くらぶ」  
東町3-5 TEL/FAX 072-992-5775



保健センターで行われる  
4か月健診・1歳半健診など  
にも出向いています。  
お気軽にお声がけください。