



# 食育だより 4月



八尾市立大正小学校 令和8年4月

## 入学・進級おめでとう

いよいよ新しい学年がスタートしましたね。2～6年生のみなさんは13日（月）から、1年生のみなさんは15日（水）から給食がはじまります。今年も一年間、みんなで協力しあい楽しい給食時間をすごしましょう！

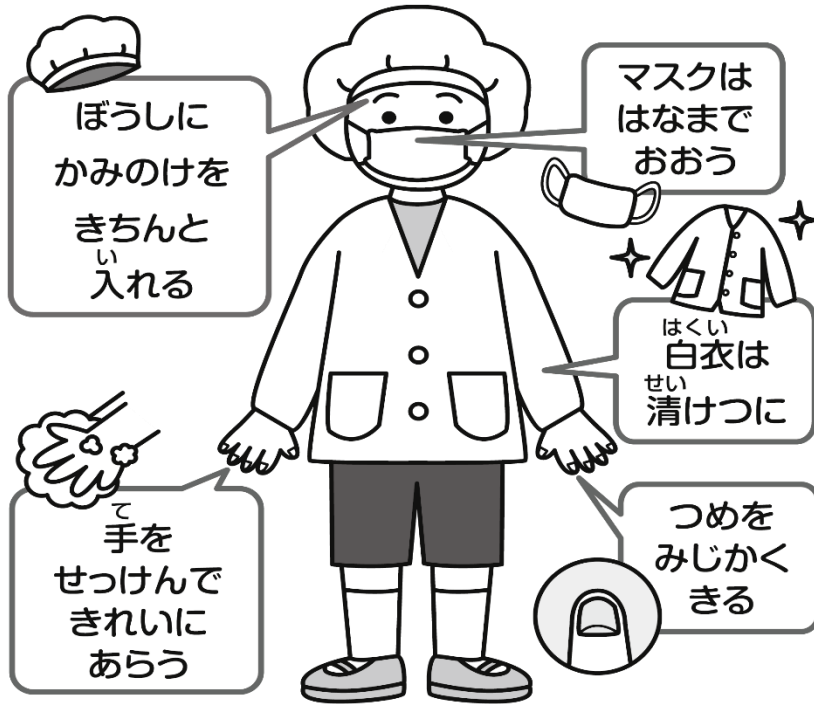
栄養士の水谷です。給食を通して「食べることは大切」「食べることは楽しい」をつたえていきます。どうぞよろしくお願ひします。



## 給食の決まり☆食事のマナーを守りましょう

<p>給食の前に、机の上を片付けましょう。◆</p>	<p>手をきれいに洗いましょう。</p>	<p>給食当番は身支度を整え、健康チェックをしましょう。</p>
<p>協力して準備をしましょう。</p>	<p>全員の給食がそろったら、「いただきます」をしましょう。</p>	<p>姿勢よく、持てる食器は手に持って食べましょう。</p>
<p>食べ物は、食べやすい大きさにして、よくかんで食べましょう。</p>	<p>時間内に食べ終わるようにしましょう。</p>	<p>食器は大切に扱ひましょう。</p>

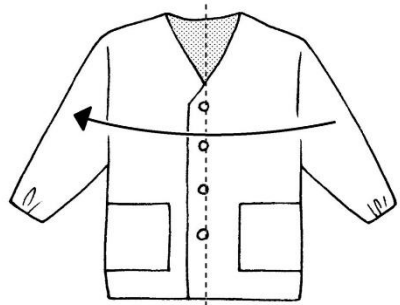
きゅうしょくとうばん  
給食当番さん がんばって!!



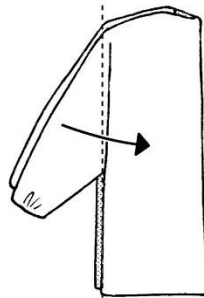
きゅうしょくとうばん以外の人  
も、きちんと手洗いをし、  
しずかにすわって待って  
いましょう!!

きゅうしょくとうばん  
給食当番

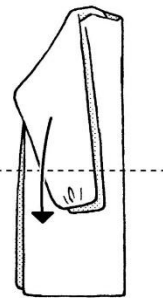
はくい 白衣のたたみ方



はくい ひろ  
白衣を広げます。  
はんぶん お  
半分に分ります。



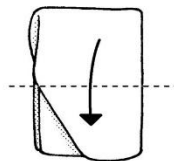
ぶぶん お  
そでの部分を折ります。



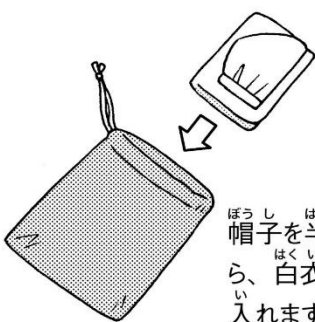
はんぶん お  
半分に分ります。



きれいに  
たたんでおく  
つぎに使う時、  
きもちがいいね



いちどはんぶん  
もう一度半分  
に分ります。



ぼうし はんぶん  
帽子を半分に分  
はくい いっしょ  
ら、白衣と一緒  
に分ります。

