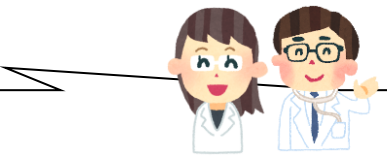


4月 ほけんだより



新年度がスタートしました。2～6年生のみなさん、進級おめでとございます。
 新1年生が入学して、学校全体が元気にスタートを切りました。
 春はたくさんの出会いの季節です。気持ちをあらたに「がんばろう」と張り切っている人も多いと思います。この時期は、慣れない環境や気候の変化により、体調を崩しやすいです。毎日、元気に過ごすためには、「早ね・早起き・朝ごはん」を心がけて、体調を整えましょう。

健康診断がはじまるよ！



校医の先生を紹介します。

学校医	竹中 義正 先生	学校医	小林 芳樹 先生
学校歯科医	平井 良周 先生	学校歯科医	辻田 崇秀 先生
学校薬剤師	松原 秋恵 先生	☆1年間お世話になります、よろしくお願ひします。	

4月13日(月) 発育測定(5・6年)	4月21日(火) 心臓検診(1・4年)
4月14日(火) 発育測定(4年)	4月22日(水) 聴力検診(1年)
4月15日(水) 発育測定(3年)	4月23日(木) 内科検診(1・4・5年)
4月16日(木) 発育測定(2年)	4月27日(月) 聴力検査(2年) 尿検査セット配付(全学年)
4月17日(金) 発育測定(1年)	4月28日(火) 尿検査(全学年)
4月20日(月) 聴力検査(3・5年)	4月30日(木) 耳鼻科検診(1・3・5年の抽出者)

上記の日程で健康診断を予定しています。この1年間を健康に過ごすための大切な検査です。心臓検診・発育測定・内科健診は、体操服を忘れないようにしましょう。
★健康診断の結果は特に所見があれば学期末に「けんこうのきろく」でお知らせします。また、発育測定(体重測定含む)の結果については、個票にて配付させていただきます。
詳しい検査が必要な場合はその都度「受診勧告書」をお渡ししますので、なるべく早く医療機関を受診してください。
 ・眼科検診(全学年)、耳鼻科検診(1・3・5年)は、問診票から抽出された人が対象になります。所見があった場合は、別紙でお知らせ致します。
 ・視力検査は、検査結果で両目とも「A/A(1.0以上)」以外の人に別紙でお知らせします。
 ・内科、心臓検診については、検診の進み具合により下校が少し遅れる場合があります。

- ### 保健関係書類について(4月8日(水)に配付したもの)
- 結核検診についてのお知らせと結核検診問診票(全学年)
 - 心臓検診問診票(1・4年生)
 - 内科(四肢)問診票(全学年)
 - 眼科問診票(全学年)
 - 耳鼻科問診票(1・3・5年)
 - 歯科検診問診票(全学年)
 - 保健調査票(追加・修正があればご記入ください)
 - スポーツ振興センター災害共済給付のお知らせ

4月10日(金)までに提出

(締め切り期間が短く申し訳ありません。)

①～⑦の問診票等のご提出よろしくお願ひします。(※学年によって異なります)

※封筒に入れて提出してください。

検診の際に必要な書類です。記入もれがないようによろしくお願ひします。



おうちの方へご理解ご協力お願ひします。

◎衣類の貸し出しについて

衣類や下着など、着替えが必要な場合、保健室にある体操服、下着(新品)をお貸しする場合があります。下着の返却については、衛生管理上、新品を購入してお持ちくださるようお願いいたします。その他の衣類は洗濯してご返却ください。また、汚れたものは、感染予防と衛生管理面から、学校で洗わずに持って帰っていただいております。ご理解・ご協力よろしくお願い致します。

保健室の玉置 持己 です。

みなさんのからだところの健康を守るお手伝いをしていきたいと思ひます。どうぞよろしくお願ひします。

★保健室から★
 からだや健康についての情報満載の「ほけんだより」を配付したいと思ひています。お子さんと一緒に読んでいただけたらと思ひます。

