

# 市道路線の認定及び廃止に関する件

## 調 書

1 認定する路線

路 線 名	起 終 点
八尾第 9 3 7 号線	楠根町一丁目地内 楠根町一丁目地内
八尾第 9 3 8 号線	末広町二丁目地内 末広町二丁目地内
八尾第 9 3 9 号線	南本町四丁目地内 南本町四丁目地内
八尾第 9 4 0 号線	長池町三丁目地内 長池町三丁目地内
八尾第 9 4 1 号線	長池町三丁目地内 長池町三丁目地内
八尾第 9 4 2 号線	萱振町四丁目地内 萱振町四丁目地内
八尾第 9 4 3 号線	萱振町四丁目地内 萱振町四丁目地内
八尾第 9 4 4 号線	萱振町四丁目地内 萱振町四丁目地内
八尾第 9 4 5 号線	北本町三丁目地内 北本町三丁目地内
八尾第 9 4 6 号線	旭ヶ丘二丁目地内 旭ヶ丘二丁目地内
久宝寺第 1 4 6 号線	南久宝寺一丁目地内 南久宝寺一丁目地内
久宝寺第 1 4 7 号線	南久宝寺一丁目地内 南久宝寺一丁目地内
竜華第 5 4 4 号線	相生町二丁目地内 相生町二丁目地内

路 線 名	起 終 点
竜華第 5 4 5 号線	渋川町四丁目地内 渋川町四丁目地内
竜華第 5 4 6 号線	南亀井町二丁目地内 南亀井町二丁目地内
山本第 6 3 0 号線	東山本新町四丁目地内 東山本新町四丁目地内
山本第 6 3 1 号線	山本町南六丁目地内 山本町南六丁目地内
山本第 6 3 2 号線	福万寺町南二丁目地内 福万寺町南二丁目地内
南高安第 4 1 1 号線	黒谷二丁目地内 黒谷二丁目地内
西郡第 1 0 2 号線	泉町三丁目地内 泉町三丁目地内
曙川第 4 6 3 号線	都塚二丁目地内 都塚二丁目地内
曙川第 4 6 4 号線	刑部四丁目地内 刑部四丁目地内
曙川第 4 6 5 号線	刑部四丁目地内 刑部四丁目地内
志紀第 1 1 9 号線	老原四丁目地内 老原四丁目地内

## 2 廃止する路線

路 線 名	起 終 点
八尾第495号線	高美町六丁目地内 高美町六丁目地内
志紀第119号線	老原四丁目地内 老原四丁目地内

## 1 認定する路線

番号	路 線 名	区 間 から まで	敷地の 幅 員 (m)	敷地の 延 長 (m)	図面番号
					1/2500
1	八尾第 9 3 7 号線	楠根町一丁目4番地4先 楠根町一丁目4番地4先	4.7	43.4	1
2	八尾第 9 3 8 号線	末広町二丁目62番地21先 末広町二丁目62番地3先	4.7	75.0	2
3	八尾第 9 3 9 号線	南本町四丁目25番地2先 南本町四丁目25番地4先	4.7	27.9	3
4	八尾第 9 4 0 号線	長池町三丁目56番地5先 長池町三丁目56番地5先	4.7	20.4	4
5	八尾第 9 4 1 号線	長池町三丁目56番地5先 長池町三丁目56番地5先	4.7	19.7	4
6	八尾第 9 4 2 号線	萱振町四丁目52番地3先 萱振町四丁目56番地4先	4.7	42.8	1
7	八尾第 9 4 3 号線	萱振町四丁目56番地3先 萱振町四丁目56番地3先	4.7	22.3	1
8	八尾第 9 4 4 号線	萱振町四丁目56番地5先 萱振町四丁目56番地5先	4.7	62.1	1
9	八尾第 9 4 5 号線	北本町三丁目30番地10先 北本町三丁目30番地10先	4.7	34.7	1
10	八尾第 9 4 6 号線	旭ヶ丘二丁目6番地7先 旭ヶ丘二丁目6番地7先	4.7	57.8	5
11	久宝寺第 1 4 6 号線	南久宝寺一丁目16番地12先 南久宝寺一丁目16番地14先	4.7	16.0	7
12	久宝寺第 1 4 7 号線	南久宝寺一丁目16番地20先 南久宝寺一丁目16番地21先	4.7	11.9	7
13	竜華第 5 4 4 号線	相生町二丁目20番地1先 相生町二丁目20番地1先	4.7	22.9	8
14	竜華第 5 4 5 号線	渋川町四丁目81番地2先 渋川町四丁目81番地3先	5.0	60.5	7



## 2 認定する路線

番号	路 線 名	区 間 から まで	敷地の 幅 員 (m)	敷地の 延 長 (m)	図面番号
					1/2500
15	竜華第 5 4 6 号線	南亀井町二丁目72番地9先 南亀井町二丁目72番地12先	4.7	60.1	9
16	山本第 6 3 0 号線	東山本新町四丁目25番地4先 東山本新町四丁目25番地4先	4.7	24.7	10
17	山本第 6 3 1 号線	山本町南六丁目72番地6先 山本町南六丁目72番地6先	4.7	12.7	11
18	山本第 6 3 2 号線	福万寺町南二丁目22番地14先 福万寺町南二丁目22番地1先	4.7	64.9	12
19	南高安第 4 1 1 号線	黒谷二丁目129番地2先 黒谷二丁目128番地2先	4.7	78.1	13
20	西郡第 1 0 2 号線	泉町三丁目60番地1先 泉町三丁目72番地1先	5.4～6.4	67.7	14
21	曙川第 4 6 3 号線	都塚二丁目58番地1先 都塚二丁目58番地1先	4.7	16.1	15
22	曙川第 4 6 4 号線	刑部四丁目357番地2先 刑部四丁目357番地2先	4.7	13.7	16
23	曙川第 4 6 5 号線	刑部四丁目346番地4先 刑部四丁目346番地7先	4.7	26.1	16
24	志紀第 1 1 9 号線	老原四丁目5番地17先 老原四丁目5番地22先	4.7	27.7	17

1 廃止する路線

番号	路線名	起 終 点 点	敷地の 幅員 (m)	敷地の 延長 (m)	図面番号
					1/2500
101	八尾第495号線	高美町六丁目87番地先 高美町六丁目89番地先	0.5～1.3	106.1	6
102	志紀第119号線	老原四丁目5番地17先 老原四丁目5番地18先	4.7	18.1	17

# 市道路線の認定及び廃止に関する件

## 参 考 図

### 凡 例

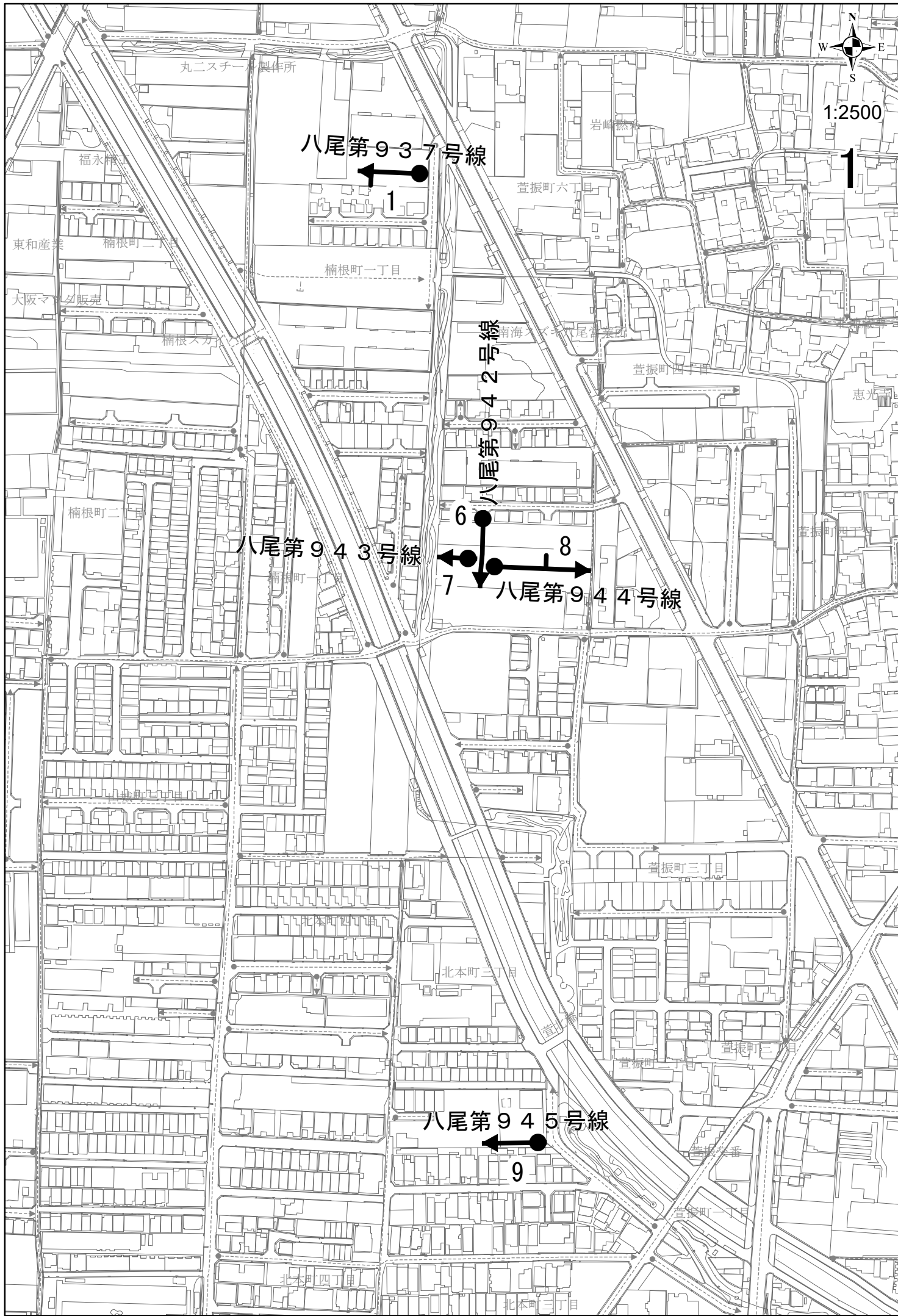


認定する路線



廃止する路線

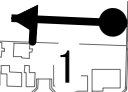
※廃止路線は( )表示



1:2500

1

八尾第937号線



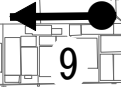
八尾第942号線

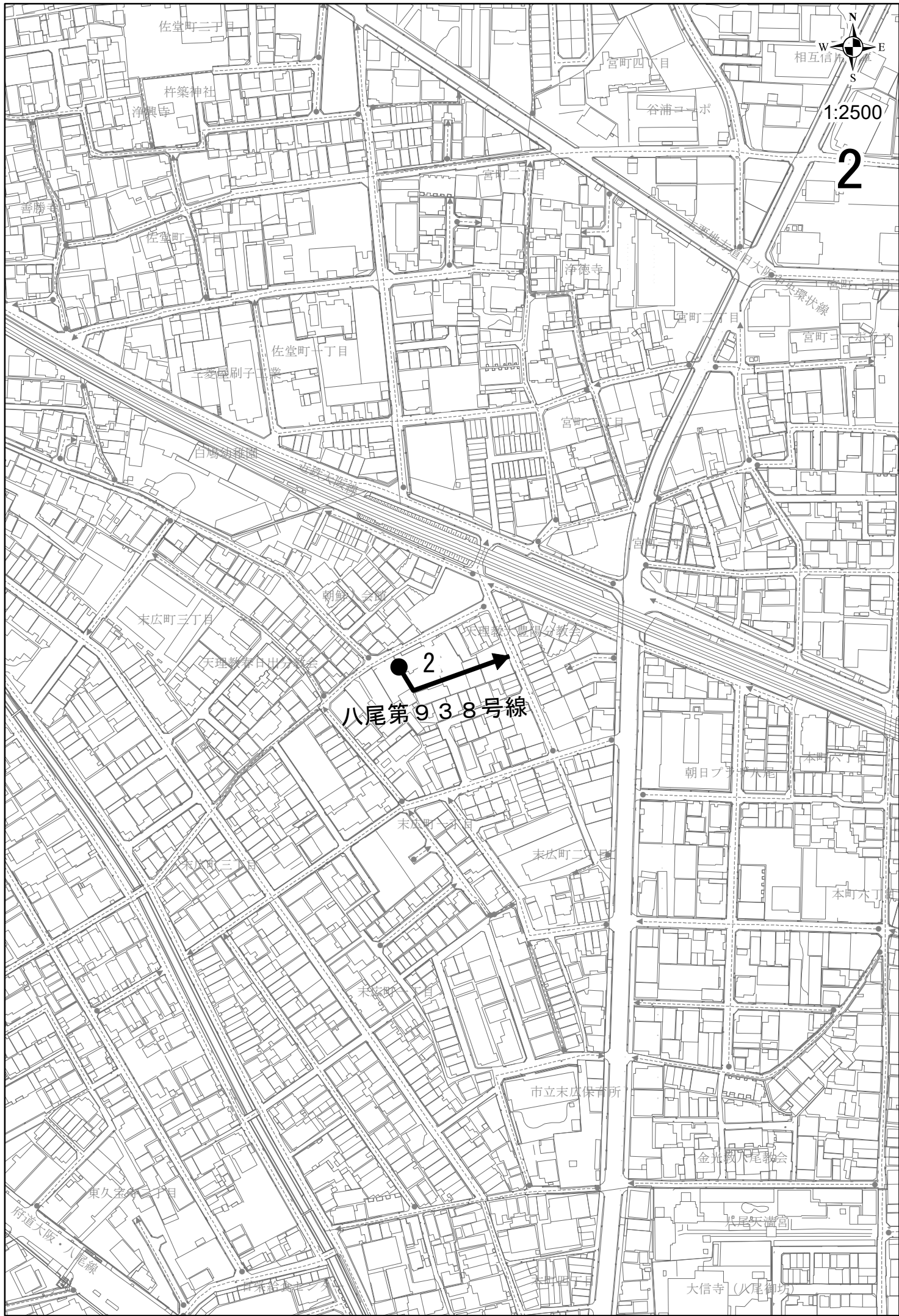
八尾第943号線

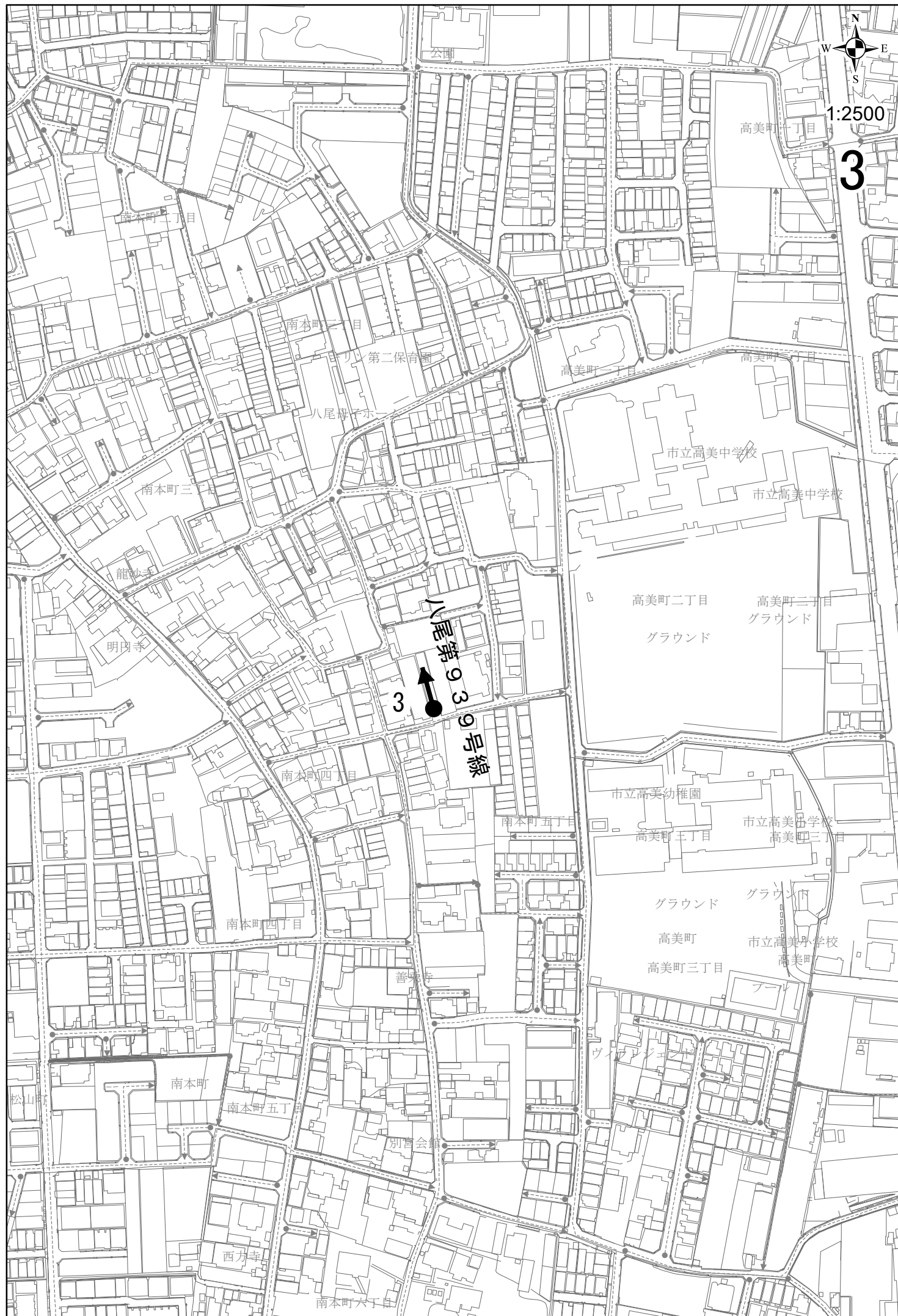


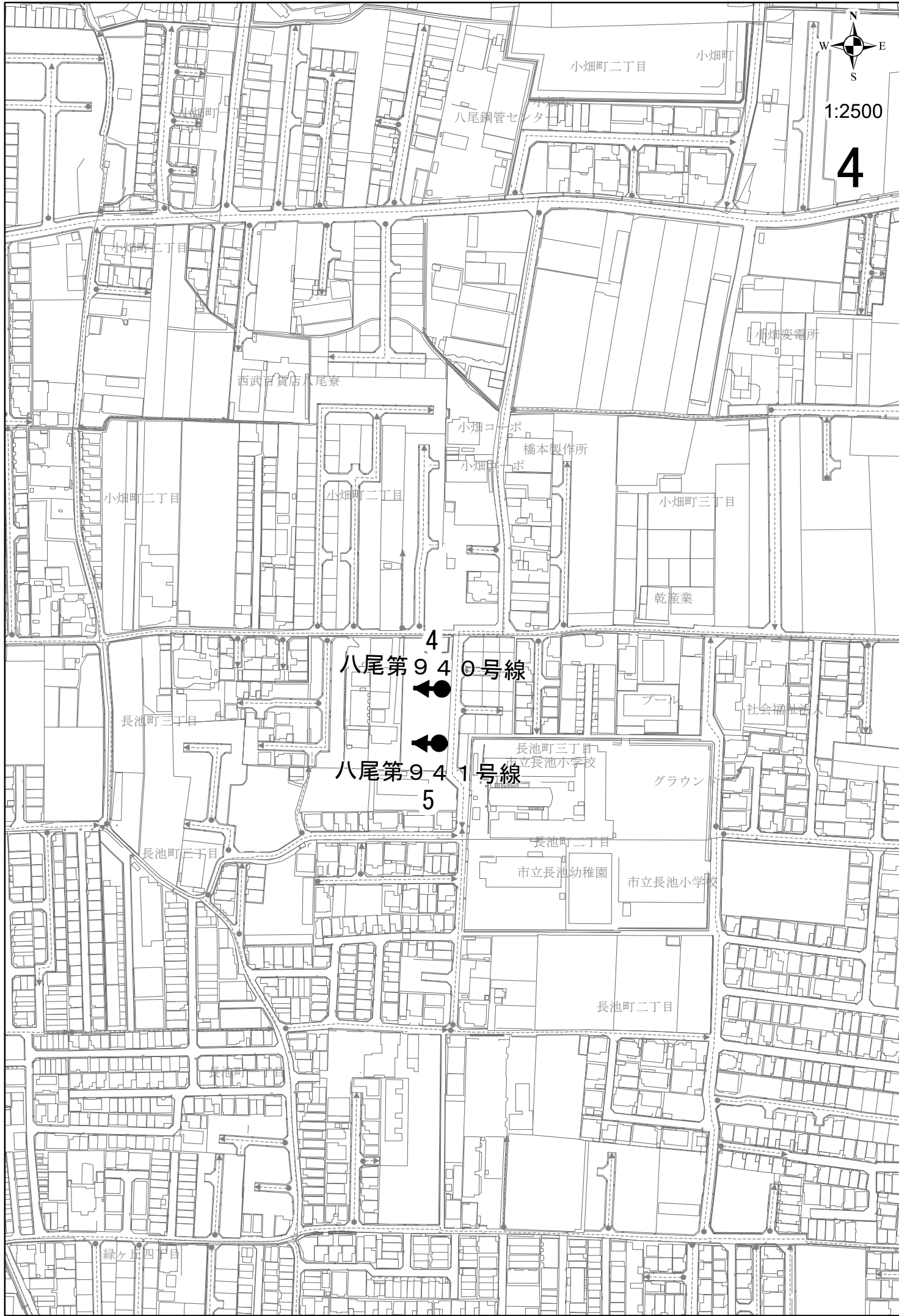
八尾第944号線

八尾第945号線









1:2500

4

八尾第940号線

八尾第941号線

4

5

小畑町二丁目

小畑町

八尾鋼管センター

小畑町

小畑町二丁目

西武百貨店八尾寮

小畑町

橋本製作所

小畑町二丁目

小畑町二丁目

小畑町三丁目

乾産業

長池町三丁目

プール

社会福祉センター

八尾第941号線

長池町三丁目

市立長池小学校

グラウン

長池町二丁目

長池町二丁目

市立長池幼稚園

市立長池小学校

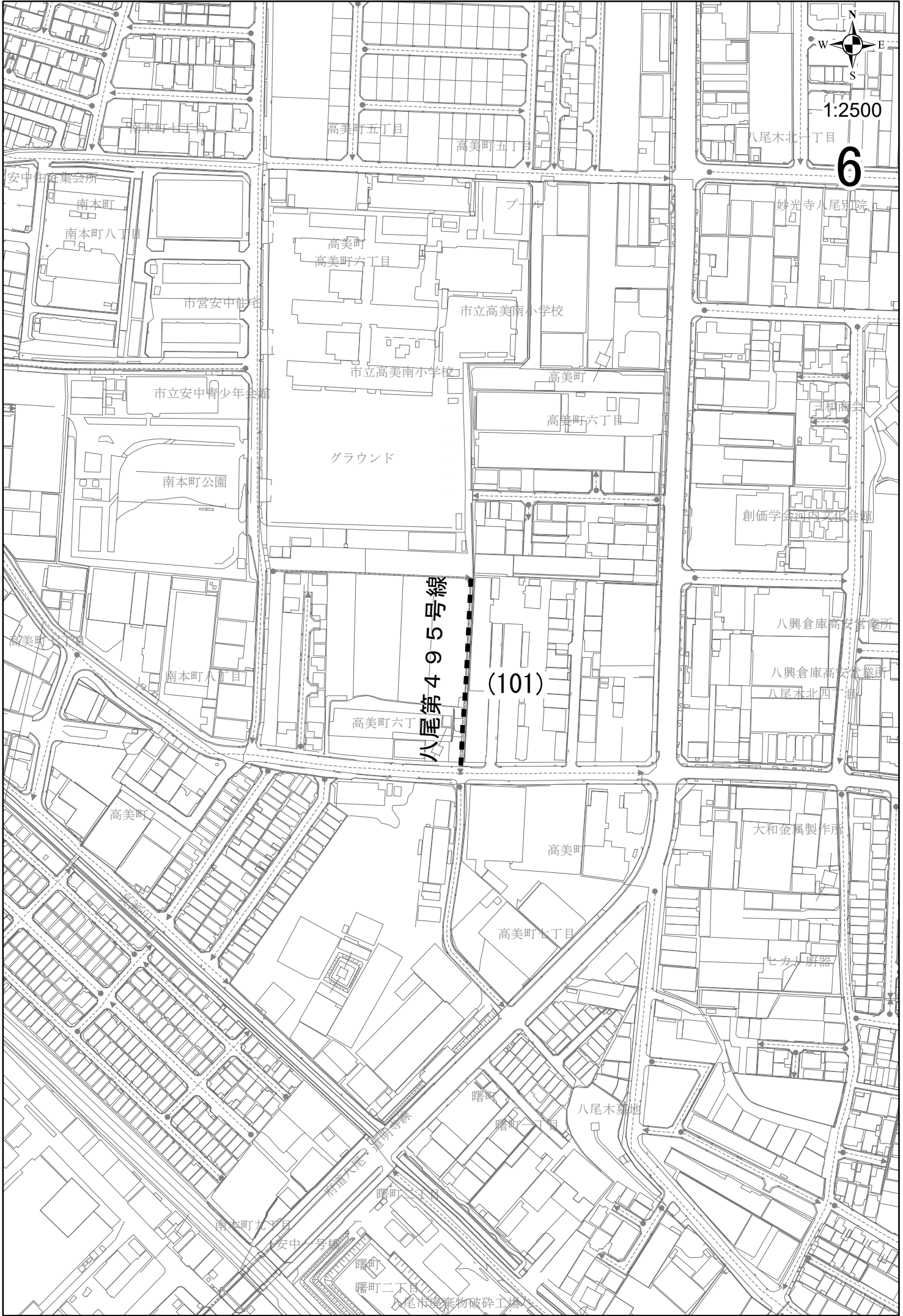
長池町二丁目

緑ヶ丘四丁目









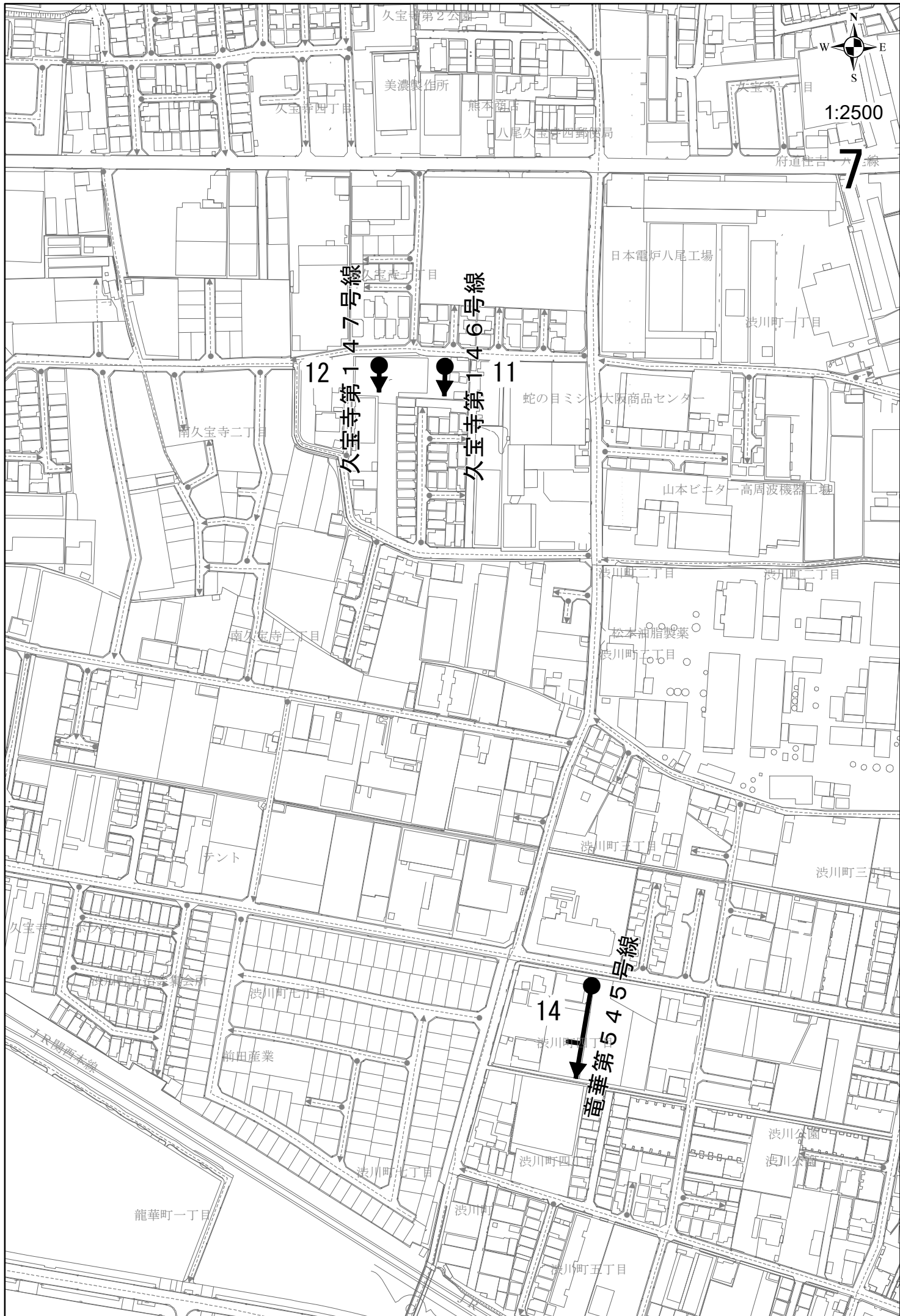
N  
W E  
S  
1:2500

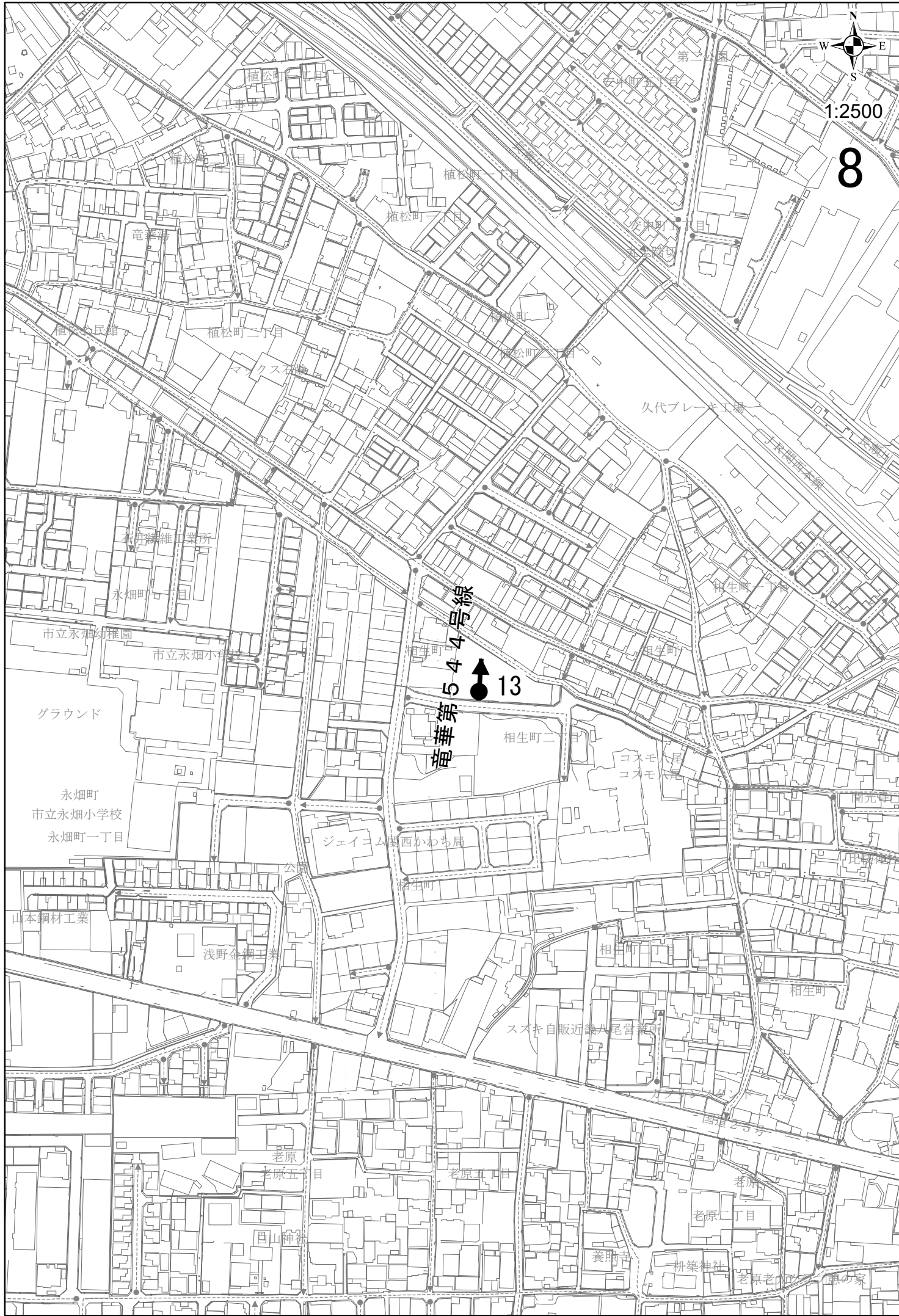
6

八尾第495号線

(101)

安中住宅集会所  
南本町  
南本町八丁目  
市宮安中住宅  
市立安中青少年会館  
南本町公園  
南本町八丁目  
高美町  
高美町五丁目  
高美町五丁目  
高美町六丁目  
高美町六丁目  
市立高美南小学校  
市立高美南小学校  
高美町  
高美町六丁目  
グラウンド  
高美町六丁目  
高美町  
高美町七丁目  
高美町  
高美町  
八尾市廃棄物破碎工場  
曙町  
曙町二丁目  
曙町一丁目  
八尾木墓地  
ヒカリ厨器  
大和金属製作所  
八興倉庫高安営業所  
八興倉庫高安営業所  
八尾木北四丁目  
妙光寺八尾別院  
八尾木北一丁目

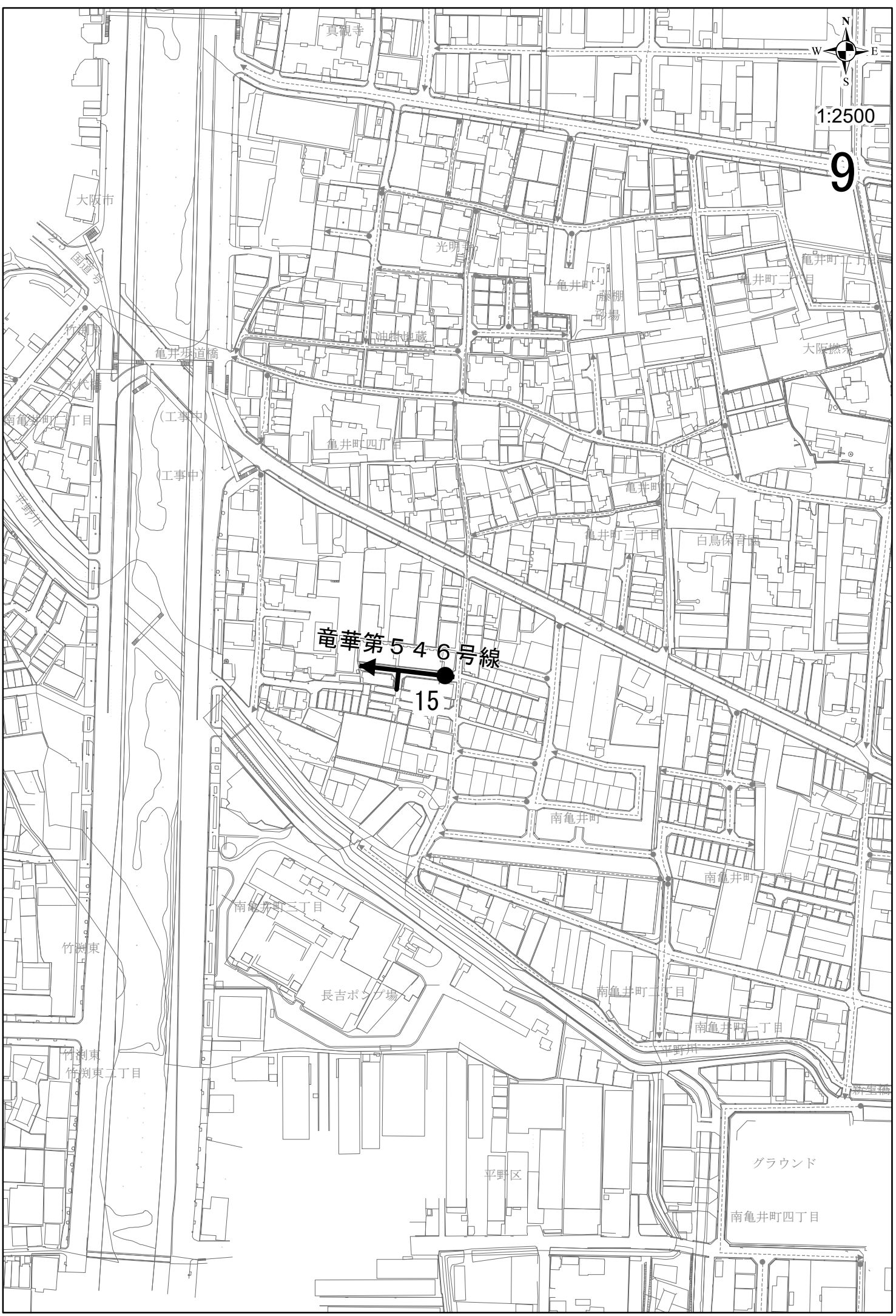






1:2500

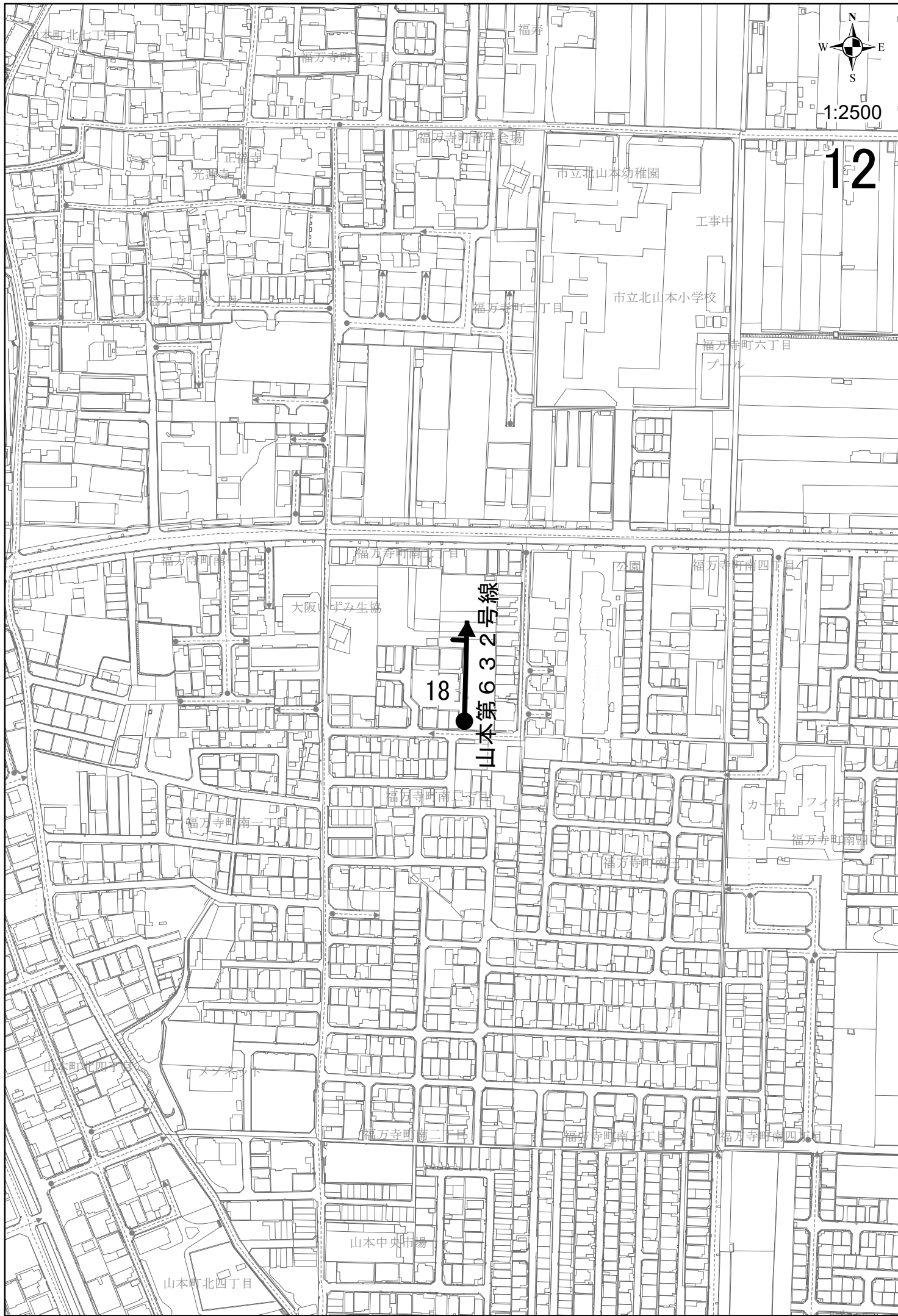
9











1:2500

12

山本第632号線

18

福万寺町五丁目

福寿

市立北山本幼稚園

工事中

市立北山本小学校

福万寺町六丁目

プール

福万寺町四丁目

福万寺町三丁目

福万寺町南一丁目

福万寺町南二丁目

大阪

ガミ生協

公園

福万寺町南四丁目

福万寺町南一丁目

福万寺町南二丁目

福万寺町南三丁目

福万寺町南四丁目

カーサ フィオーレ

メソネット

福万寺町南二丁目

福万寺町南三丁目

福万寺町南四丁目

山本中央市場

山本町北四丁目

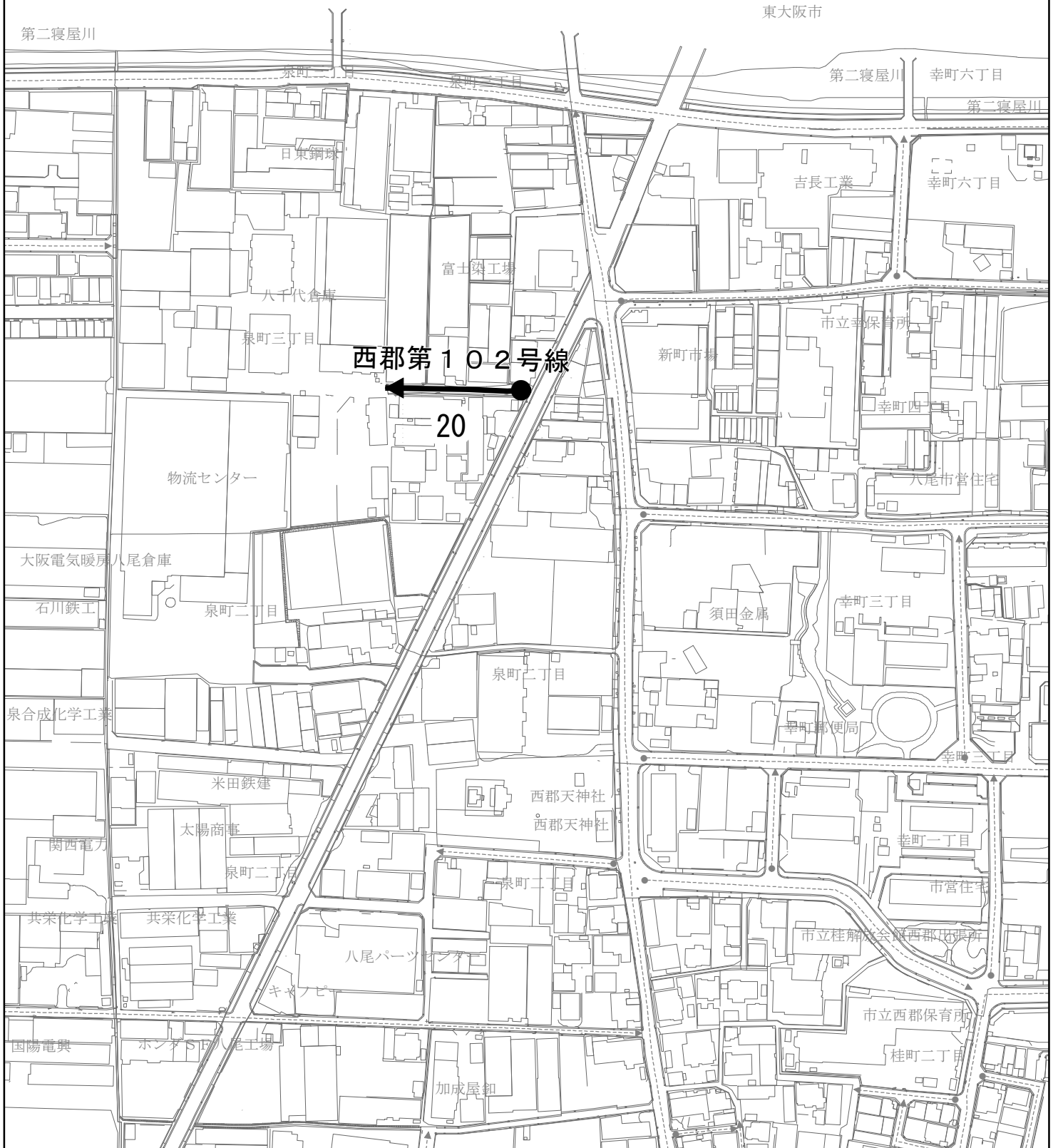






1:2500

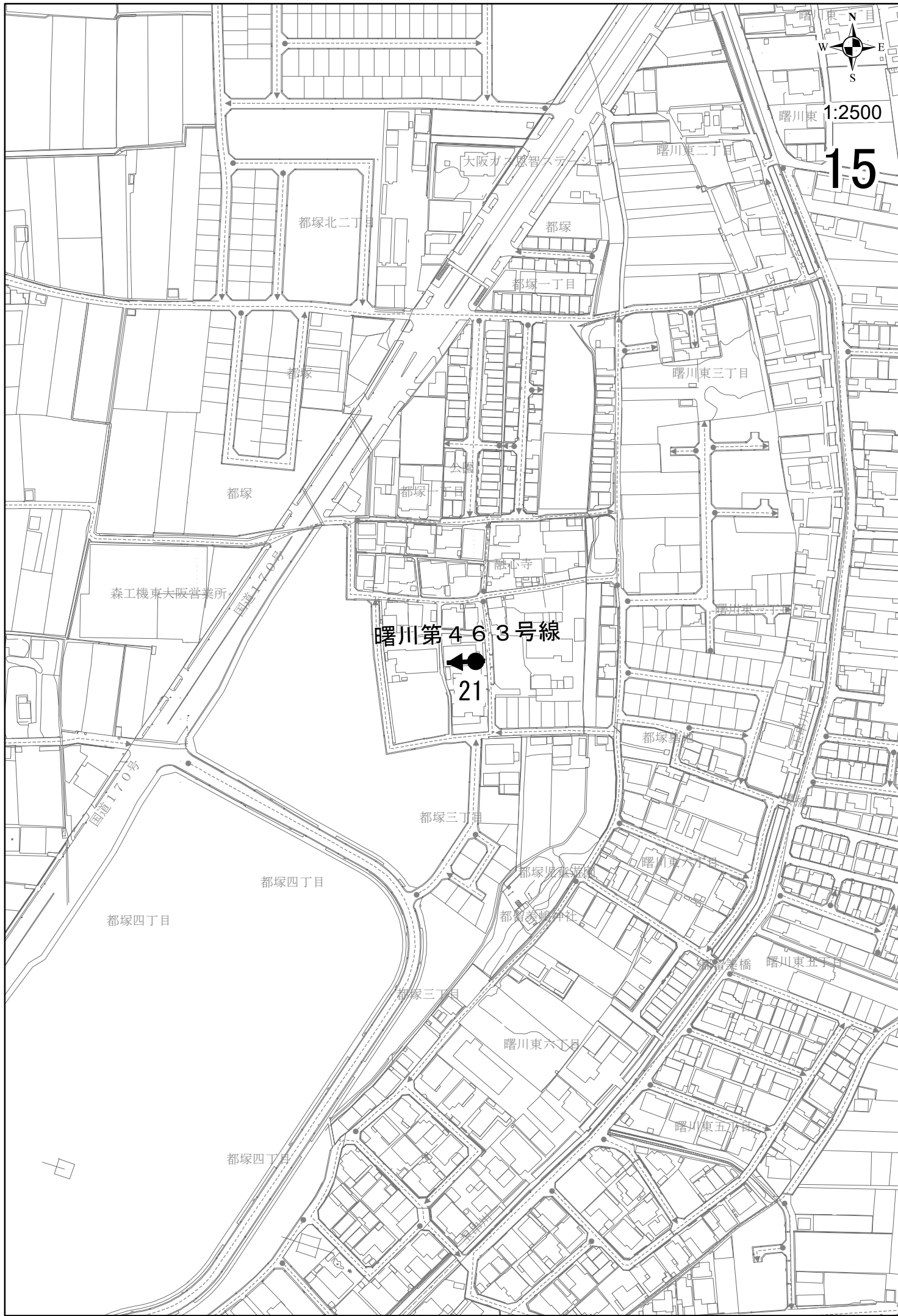
14

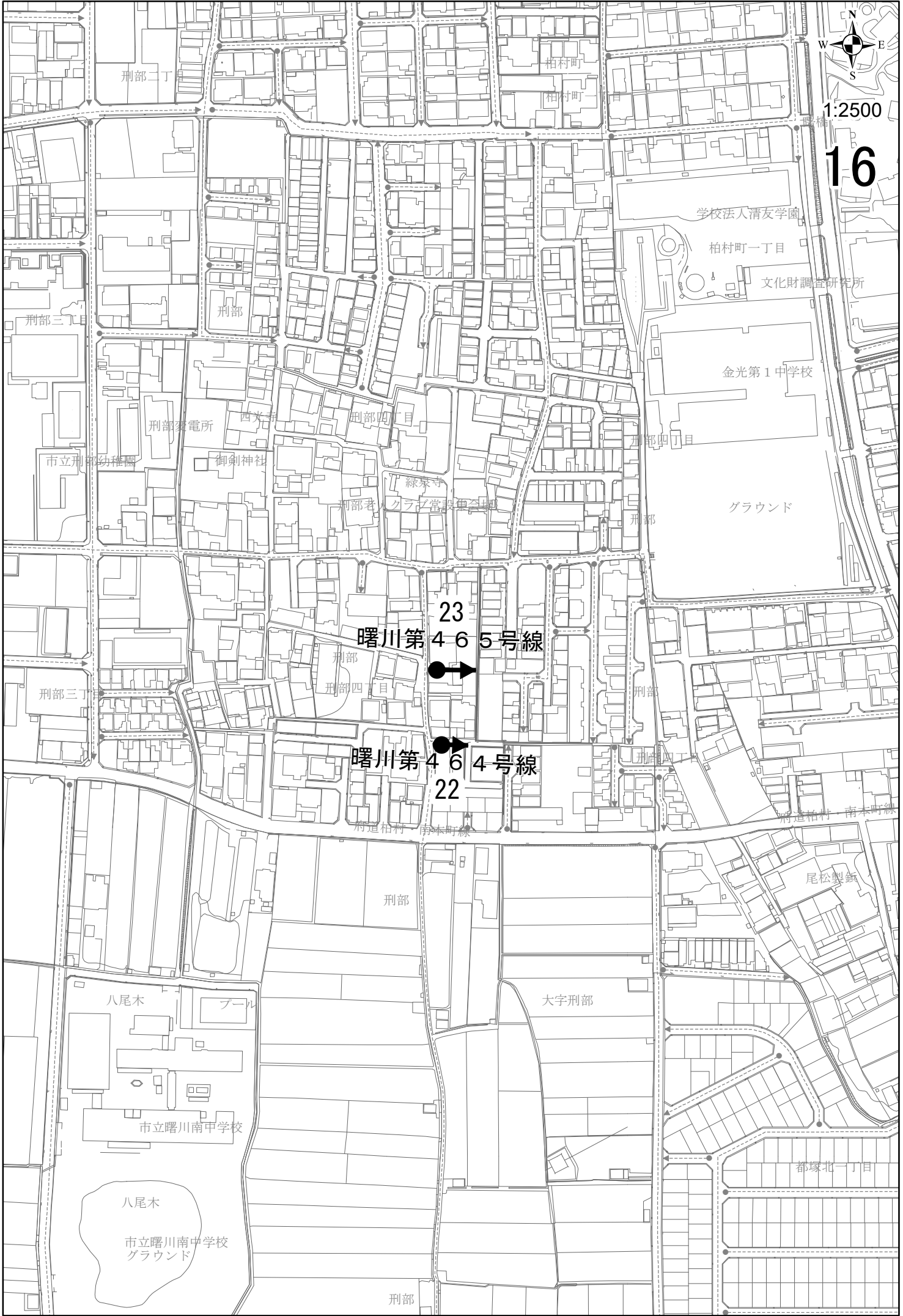




曙川東 1:2500

15





1:2500

16

23

曙川第465号線



曙川第464号線

22

府道柏村・南本町線

府道柏村・南本町線

尾松製鉄

大字刑部

都塚北一丁目

刑部二丁

柏村町

柏村町

学校法人清友学園

柏村町一丁目

文化財調査研究所

金光第1中学校

グラウンド

刑部変電所

西光寺

刑部四丁目

市立刑部幼稚園

御剣神社

緑泉寺  
刑部老クラブ常設駐車場

刑部四丁目

刑部

刑部三丁目

刑部

刑部四丁目

刑部

刑部四丁目

八尾木

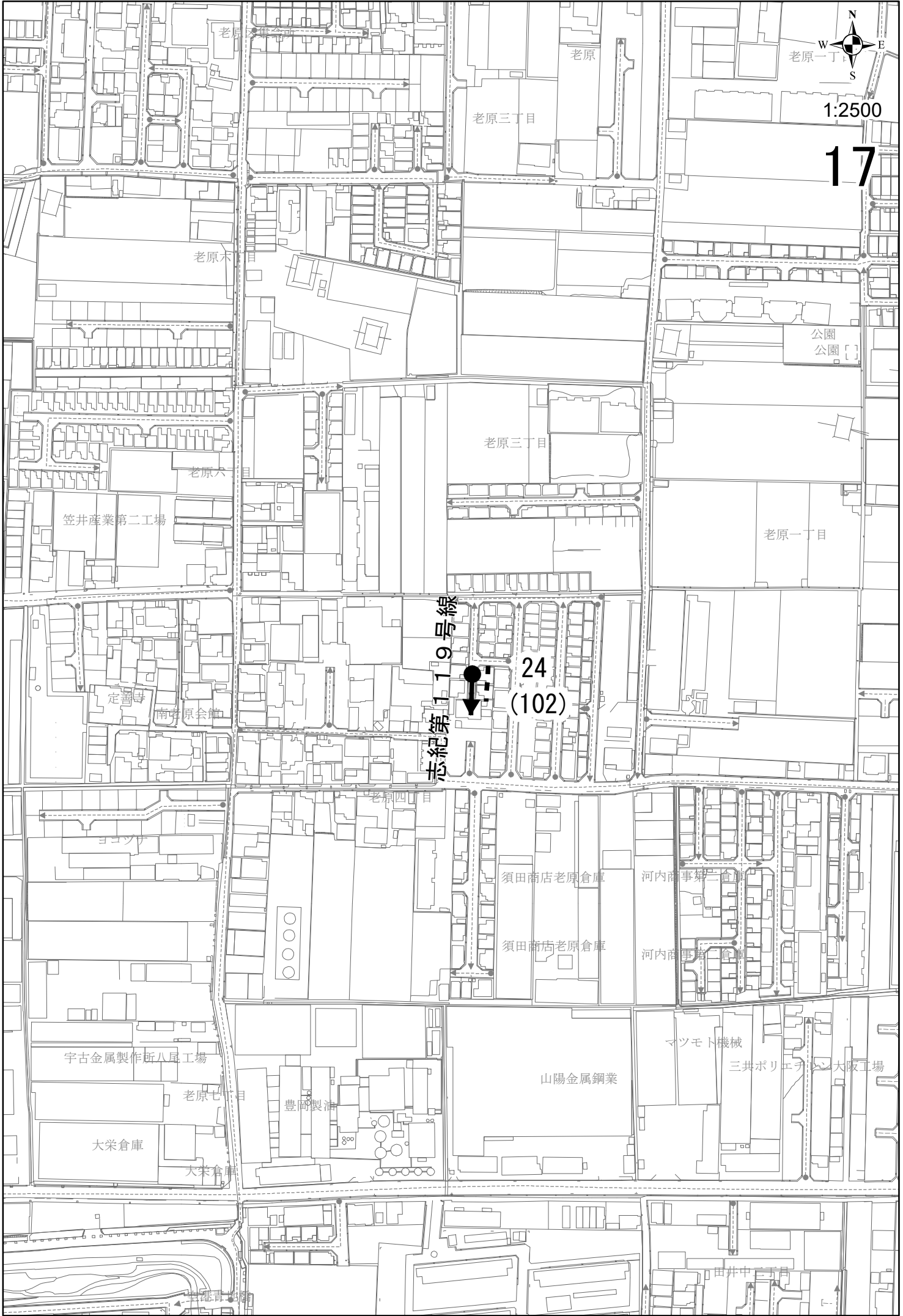
プール

市立曙川南中学校

八尾木

市立曙川南中学校  
グラウンド

刑部



1:2500

17

志紀第119号線



24  
(102)