

●平成25年度

<廃棄物処理量>	4	5	6	7	8	9	10	11	12	1	2	3	計
一般可燃ゴミ袋(100円袋)	1,294	1,063	966	1,142	1,182	1,068	1,133	1,043	999	1,001	1,044	1,095	13,030
産業廃棄物(非感染性)	1,434	1,496	1,374	1,522	1,548	1,387	1,541	1,509	1,448	1,406	1,376	1,451	17,492
産業廃棄物(感染性20L)	124	150	136	152	175	116	155	144	140	147	132	150	1,721
産業廃棄物(感染性50L)	1,103	1,158	1,100	1,206	1,177	1,011	1,124	1,138	1,063	1,029	1,104	1,104	13,317

●平成26年度

<廃棄物処理量>	4	5	6	7	8	9	10	11	12	1	2	3	計
一般可燃ゴミ袋	1,112	1,153	1,109	1,207	1,061	1,070	1,206	1,023	1,248	1,187	1,133	1,328	13,837
産業廃棄物(非感染性)	1,501	1,525	1,456	1,573	1,577	1,477	1,611	1,318	1,487	1,412	1,405	1,636	17,978
産業廃棄物(感染性20L)	136	131	135	128	147	120	146	124	177	146	147	140	1,677
産業廃棄物(感染性50L)	1,173	1,205	1,185	1,318	1,256	1,137	1,137	1,070	1,163	1,176	1,133	1,257	14,210

●平成27年度

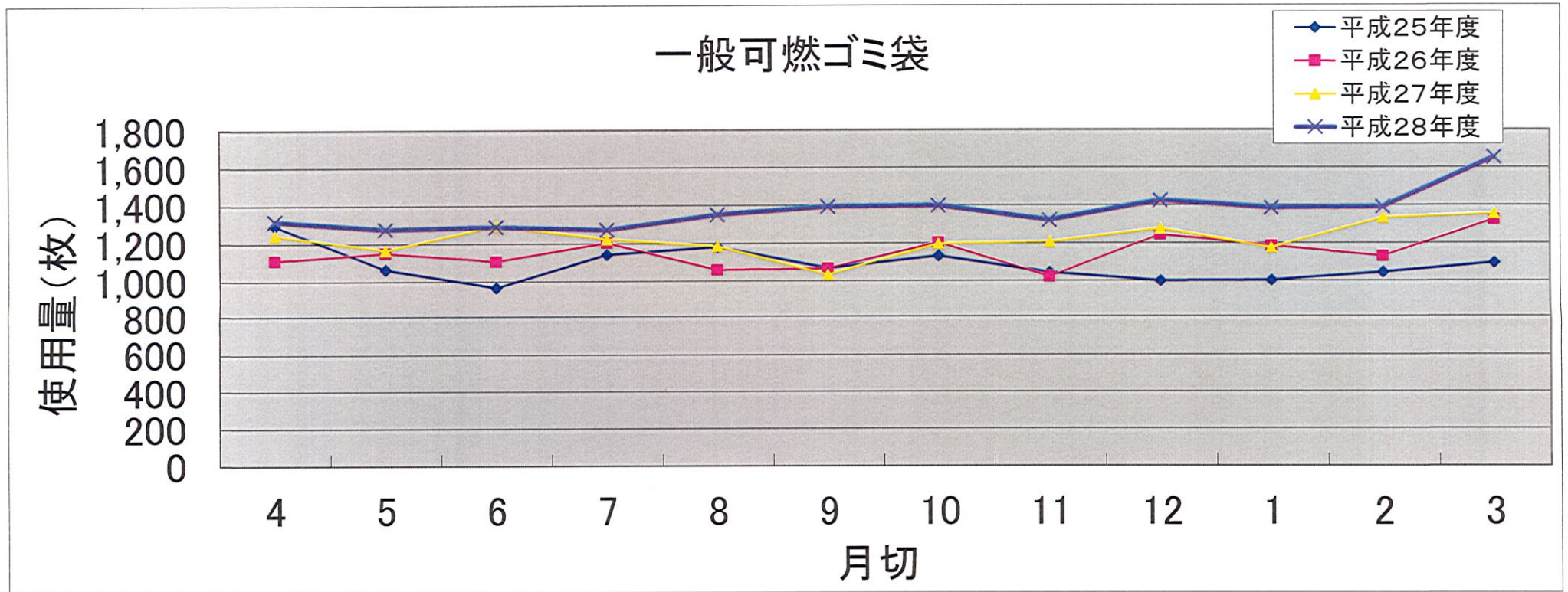
<廃棄物処理量>	4	5	6	7	8	9	10	11	12	1	2	3	計
一般可燃ゴミ袋	1,245	1,167	1,296	1,226	1,185	1,035	1,198	1,208	1,278	1,176	1,334	1,358	14,706
産業廃棄物(非感染性)	1,615	1,518	1,582	1,640	1,514	1,491	1,625	1,558	1,652	1,556	1,538	1,738	19,027
産業廃棄物(感染性20L)	161	155	156	176	150	137	158	142	152	156	127	157	1,827
産業廃棄物(感染性50L)	1,267	1,199	1,233	1,322	1,155	1,192	1,317	1,291	1,298	1,327	1,304	1,430	15,335

●平成28年度

<廃棄物処理量>	4	5	6	7	8	9	10	11	12	1	2	3	計
一般可燃ゴミ袋	1,319	1,277	1,290	1,274	1,353	1,396	1,401	1,322	1,427	1,387	1,392	1,656	16,494
産業廃棄物(非感染性)	1,597	1,577	1,759	1,655	1,650	1,551	1,603	1,586	1,672	1,486	1,544	1,889	19,569
産業廃棄物(感染性20L)	127	132	154	149	154	136	166	142	148	122	148	154	1,732
産業廃棄物(感染性50L)	1,347	1,318	1,496	1,397	1,475	1,281	1,445	1,461	1,505	1,398	1,354	1,596	17,073

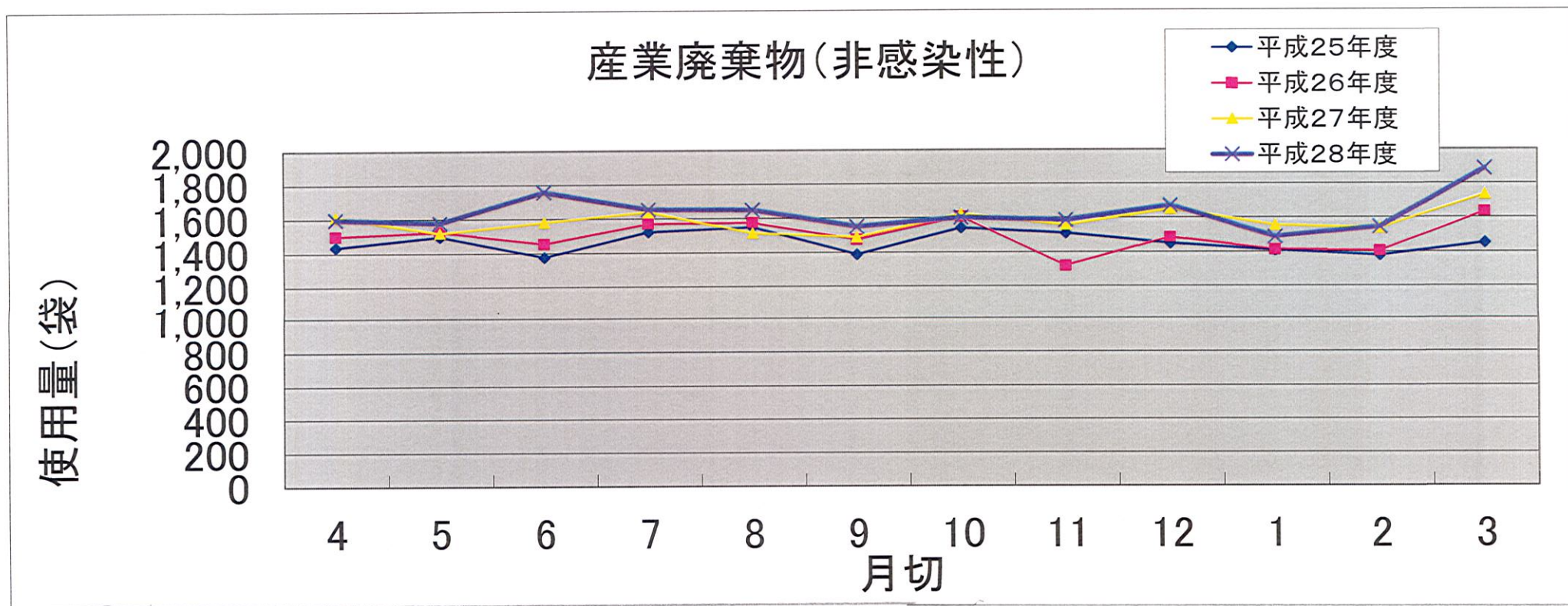
一般可燃ゴミ袋(100円袋)

<清掃消耗品使用量>	4	5	6	7	8	9	10	11	12	1	2	3	計
平成25年度	1,294	1,063	966	1,142	1,182	1,068	1,133	1,043	999	1,001	1,044	1,095	13,030
平成26年度	1,112	1,153	1,109	1,207	1,061	1,070	1,206	1,023	1,248	1,187	1,133	1,328	13,837
平成27年度	1,245	1,167	1,296	1,226	1,185	1,035	1,198	1,208	1,278	1,176	1,334	1,358	14,706
平成28年度	1,319	1,277	1,290	1,274	1,353	1,396	1,401	1,322	1,427	1,387	1,392	1,656	16,494
差額	74	110	-6	48	168	361	203	114	149	211	58	298	
前年比	106%	109%	100%	104%	114%	135%	117%	109%	112%	118%	104%	122%	



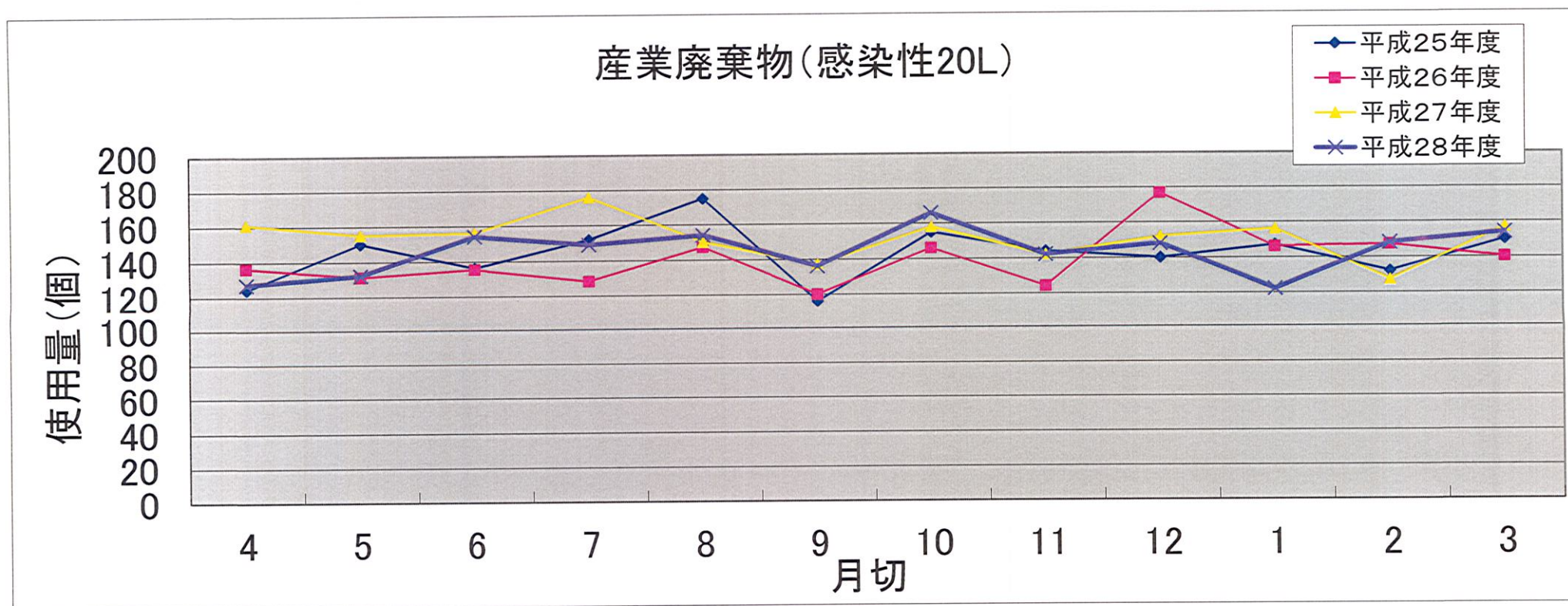
産業廃棄物(非感染性)

<清掃消耗品使用量>	4	5	6	7	8	9	10	11	12	1	2	3	計
平成25年度	1,434	1,496	1,374	1,522	1,548	1,387	1,541	1,509	1,448	1,406	1,376	1,451	17,492
平成26年度	1,501	1,525	1,456	1,573	1,577	1,477	1,611	1,318	1,487	1,412	1,405	1,636	17,978
平成27年度	1,615	1,518	1,582	1,640	1,514	1,491	1,625	1,558	1,652	1,556	1,538	1,738	19,027
平成28年度	1,597	1,577	1,759	1,655	1,650	1,551	1,603	1,586	1,672	1,486	1,544	1,889	19,569
差額	-18	59	177	15	136	60	-22	28	20	-70	6	151	
前年比	99%	104%	111%	101%	109%	104%	99%	102%	101%	96%	100%	109%	



産業廃棄物(感染性20L)

<清掃消耗品使用量>	4	5	6	7	8	9	10	11	12	1	2	3	計
平成25年度	124	150	136	152	175	116	155	144	140	147	132	150	1,721
平成26年度	136	131	135	128	147	120	146	124	177	146	147	140	1,677
平成27年度	161	155	156	176	150	137	158	142	152	156	127	157	1,827
平成28年度	127	132	154	149	154	136	166	142	148	122	148	154	1,732
差額	-34	-23	-2	-27	4	-1	8	0	-4	-34	21	-3	
前年比	79%	85%	99%	85%	103%	99%	105%	100%	97%	78%	117%	98%	



産業廃棄物(感染性50L)

<清掃消耗品使用量>	4	5	6	7	8	9	10	11	12	1	2	3	計
平成25年度	1,103	1,158	1,100	1,206	1,177	1,011	1,124	1,138	1,063	1,029	1,104	1,104	13,317
平成26年度	1,173	1,205	1,185	1,318	1,256	1,137	1,137	1,070	1,163	1,176	1,133	1,257	14,210
平成27年度	1,267	1,199	1,233	1,322	1,155	1,192	1,317	1,291	1,298	1,327	1,304	1,430	15,335
平成28年度	1,347	1,318	1,496	1,397	1,475	1,281	1,445	1,461	1,505	1,398	1,354	1,596	17,073
差額	80	119	263	75	320	89	128	170	207	71	50	166	
前年比	106%	110%	121%	106%	128%	107%	110%	113%	116%	105%	104%	112%	

