

景気動向調査結果報告書 【やお景況レポート】

2018年の八尾市景気動向

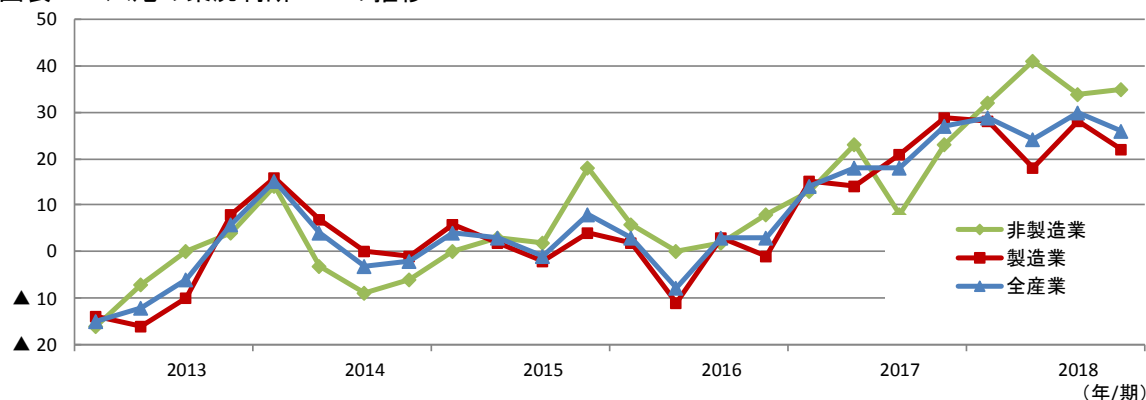
八尾商工会議所
八 尾 市

景気動向調査結果でみた 2018 年の八尾市景気動向

2018 年の八尾市経済を「景気動向調査結果」をもとに振り返ると、DI は高水準で推移し景気は緩やかな回復局面に留まっていると判断されるものの、回復ペースは力強さを欠き、一進一退の状況で推移した。大阪府北部地震や西日本豪雨、台風 21 号など相次ぐ自然災害の影響により夏には景気回復の動きが一服したが、秋には自然災害等による景気下押しの影響が薄れ、景気は持ち直した。しかし、年末にかけて米中貿易摩擦の長期化や英国の EU 離脱問題の混迷等を背景とする海外経済減速への懸念が強まり、景況感は頭打ちの様相を呈した。

業況判断 DI の動きを追うと、全産業では 1～3 月期、4～6 月期と 2 四半期続けて悪化したあと、7～9 月期に一旦持ち直したが、10～12 月期には再び悪化した（図表 1）。業種別には、製造業が 4～6 月期に自然災害の影響とみられる落ち込みが大きくみられたあと、7～9 月期に持ち直したとはいえ 10～12 月期には再び悪化するなど、戻りの動きは弱い。一方、非製造業は内需の底堅さを背景に景況感がさほど大きく崩れることはなく、製造業の弱さを補って推移した（図表 2）。

図表 1. 八尾の業況判断 DI の推移



(注) 業況判断 DI は、業況について「良い」の回答社数構成比から「悪い」の回答社数構成比を引いて算出。

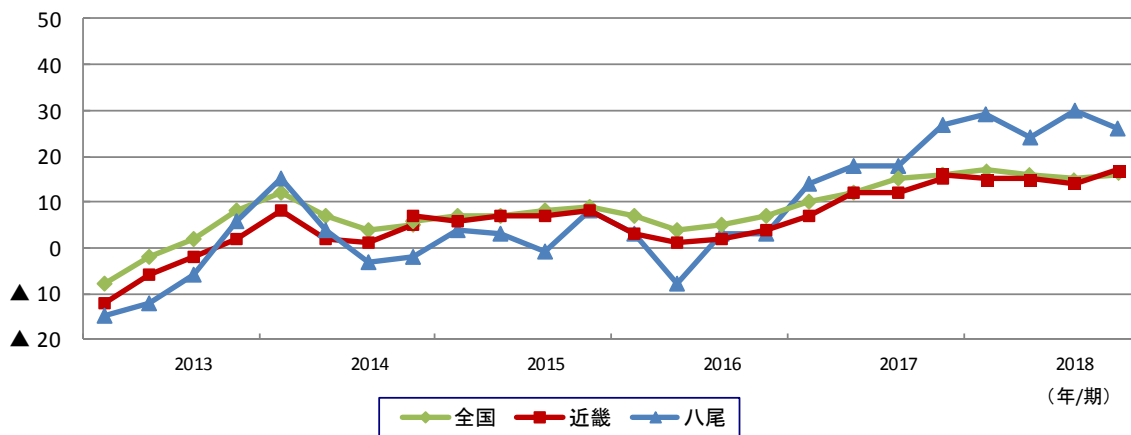
図表 2. 八尾の景気判断の推移

2017年1～3月期	持ち直しの動きが見られる八尾の景気
2017年4～6月期	八尾の景気は回復基調が明確化
2017年7～9月期	緩やかな景気回復が続く八尾
2017年10～12月期	緩やかな回復基調が続く八尾の景気
2018年1～3月期	回復基調が続く八尾の景気
2018年4～6月期	企業景況感の改善は一服感があるものの、景気回復基調が崩れる懸念は小
2018年7～9月期	企業景況感の持ち直しがみられる八尾
2018年10～12月期	DIの水準は高いものの、景気回復ペースが鈍化

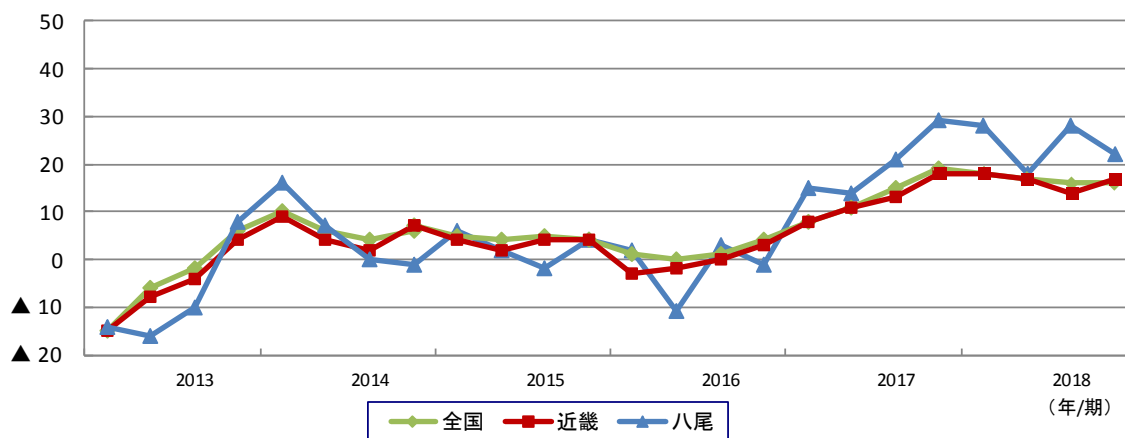
(注) 景気判断は「景気動向調査結果報告書」の総括より抜粋。

付図表 1. 全国、近畿、八尾の業況判断DIの推移

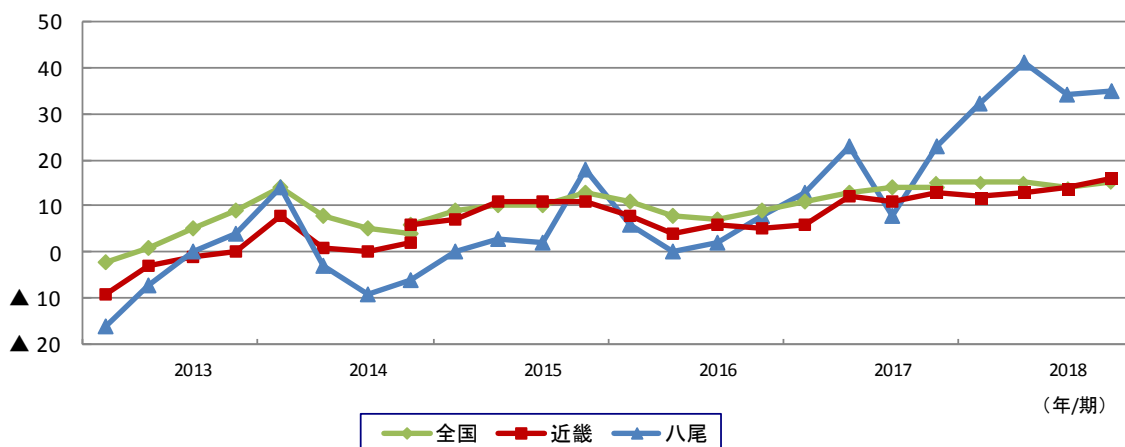
(1) 全産業



(2) 製造業



(3) 非製造業・全規模の業況判断DI推移



(資料) 日本銀行大阪支店「全国企業短期経済観測調査-近畿地区-」

(注) 全国および近畿の業況判断DIは日銀短観による。日銀短観(全国および近畿)の2014年12月調査、2017年12月調査は調査対象企業見直しに伴う新・旧ベースのDIを表記。

付図表 2. 全国、近畿、八尾の業況判断 D I の推移

		全産業			製造業			非製造業		
		全国	近畿	八尾	全国	近畿	八尾	全国	近畿	八尾
2013年	1～3月期	▲ 8	▲ 12	▲ 15	▲ 15	▲ 15	▲ 14	▲ 2	▲ 9	▲ 16
	4～6月期	▲ 2	▲ 6	▲ 12	▲ 6	▲ 8	▲ 16	1	▲ 3	▲ 7
	7～9月期	2	▲ 2	▲ 6	▲ 2	▲ 4	▲ 10	5	▲ 1	±0
	10～12月期	8	2	6	6	4	8	9	±0	4
2014年	1～3月期	12	8	15	10	9	16	14	8	14
	4～6月期	7	2	4	6	4	7	8	1	▲ 3
	7～9月期	4	1	▲ 3	4	2	±0	5	±0	▲ 9
	10～12月期(旧)	5	5	▲ 2	6	7	▲ 1	4	2	▲ 6
	10～12月期(新)	6	7		7	7		6	6	
2015年	1～3月期	7	6	4	5	4	6	9	7	±0
	4～6月期	7	7	3	4	2	2	10	11	3
	7～9月期	8	7	▲ 1	5	4	▲ 2	10	11	2
	10～12月期	9	8	8	4	4	4	13	11	18
2016年	1～3月期	7	3	3	1	▲ 3	2	11	8	6
	4～6月期	4	1	▲ 8	±0	▲ 2	▲ 11	8	4	±0
	7～9月期	5	2	3	1	±0	3	7	6	2
	10～12月期	7	4	3	4	3	▲ 1	9	5	8
2017年	1～3月期	10	7	14	8	8	15	11	6	13
	4～6月期	12	12	18	11	11	14	13	12	23
	7～9月期	15	12	18	15	13	21	14	11	8
	10～12月期(旧)	16	15	27	19	18	29	14	13	23
	10～12月期(新)	16	16		19	18		15	13	
2018年	1～3月期	17	15	29	18	18	28	15	12	32
	4～6月期	16	15	24	17	17	18	15	13	41
	7～9月期	15	14	30	16	14	28	14	14	34
	10～12月期	16	17	26	16	17	22	15	16	35

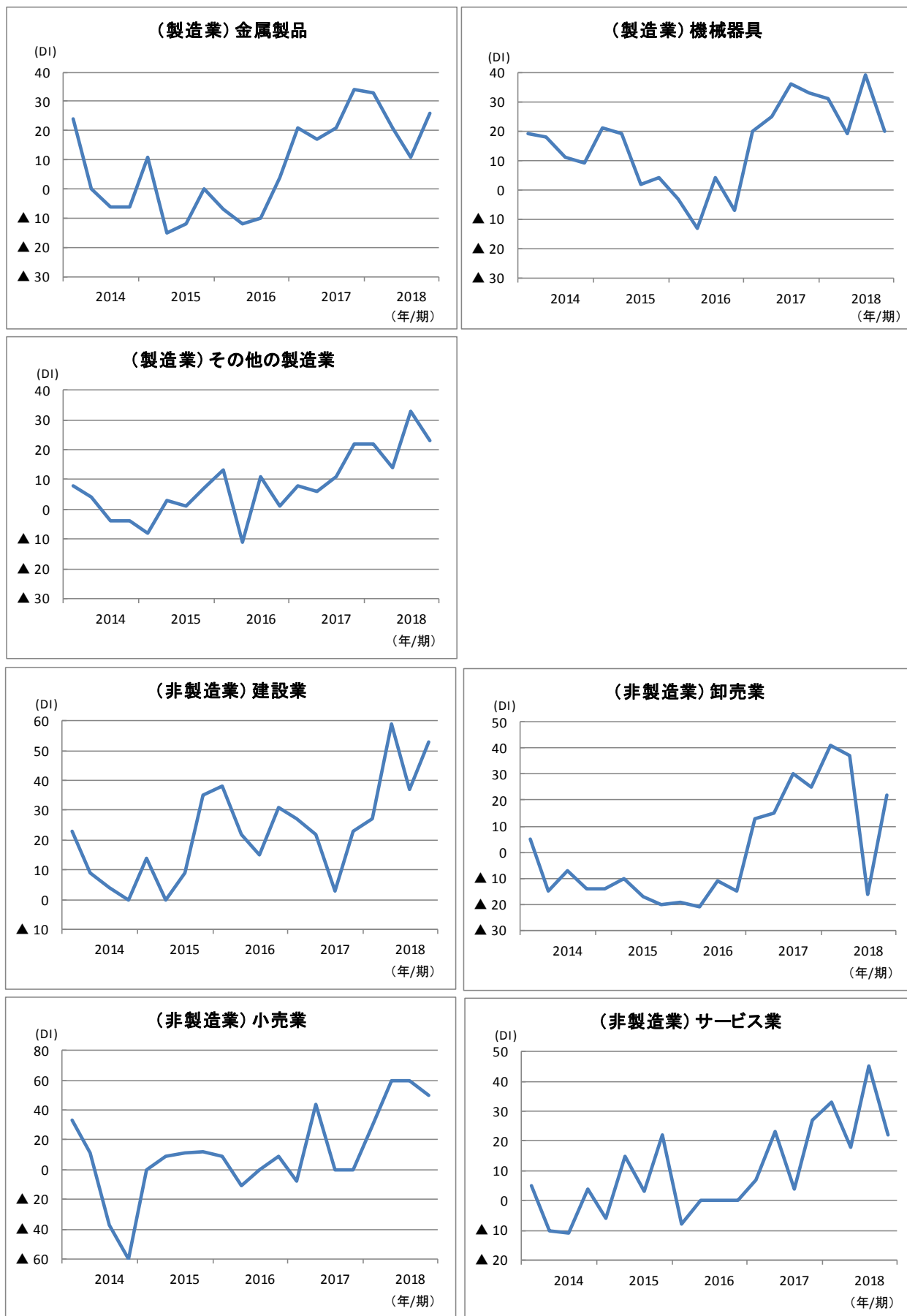
(資料) 付図表 1 に同じ

(注) 日銀短観(全国および近畿)の2014年12月調査、2017年12月調査は調査対象企業見直しに伴う新・旧ベースの D I を表記。

付図表 3. 八尾の業種別業況判断 D I の推移

		全産業									
		製造業					非製造業				
			金属製品	機械器具	その他の製造業		建設業	卸売業	小売業	サービス業	
2014年	1～3月期	15	16	24	19	8	14	23	5	33	5
	4～6月期	4	7	±0	18	4	▲ 3	9	▲ 15	11	▲ 10
	7～9月期	▲ 3	±0	▲ 6	11	▲ 4	▲ 9	4	▲ 7	▲ 37	▲ 11
	10～12月期	▲ 2	▲ 1	▲ 6	9	▲ 4	▲ 6	±0	▲ 14	▲ 60	4
2015年	1～3月期	4	6	11	21	▲ 8	±0	14	▲ 14	±0	▲ 6
	4～6月期	3	2	▲ 15	19	3	3	±0	▲ 10	9	15
	7～9月期	▲ 1	▲ 2	▲ 12	2	1	2	9	▲ 17	11	3
	10～12月期	8	4	±0	4	7	18	35	▲ 20	12	22
2016年	1～3月期	3	2	▲ 7	▲ 3	13	6	38	▲ 19	9	▲ 8
	4～6月期	▲ 8	▲ 11	▲ 12	▲ 13	▲ 11	±0	22	▲ 21	▲ 11	±0
	7～9月期	3	3	▲ 10	4	11	2	15	▲ 11	±0	±0
	10～12月期	3	▲ 1	4	▲ 7	1	8	31	▲ 15	9	±0
2017年	1～3月期	14	15	21	20	8	13	27	13	▲ 8	7
	4～6月期	18	14	17	25	6	23	22	15	44	23
	7～9月期	18	21	21	36	11	8	3	30	±0	4
	10～12月期	27	29	34	33	22	23	23	25	±0	27
2018年	1～3月期	29	28	33	31	22	32	27	41	29	33
	4～6月期	24	18	21	19	14	41	59	37	60	18
	7～9月期	30	28	11	39	33	34	37	▲ 16	60	45
	10～12月期	26	22	26	20	23	35	53	22	50	22

付図表 4. 八尾の業種別業況判断DIの推移



付図表 5. 八尾の各種前期比、前年同期比 D I の推移

(1) 製造業計

	前 期 比									前年同期比		
	生産額	出荷額	製品在庫額	原材料仕入価格	製品販売価格	採算状況	資金繰り	受注状況	向こう3ヶ月の景況	生産額	製品販売価格	設備投資額
2014年1～3月期	16.7	15.4	▲ 4.1	48.8	▲ 2.4	▲ 14.5	▲ 4.7	11.2	▲ 31.8	18.2	▲ 5.7	▲ 3.4
4～6月期	▲ 13.4	▲ 14.8	▲ 11.1	54.1	▲ 3.7	▲ 24.0	▲ 6.5	▲ 15.7	▲ 14.9	▲ 2.8	▲ 6.1	▲ 12.0
7～9月期	▲ 17.8	▲ 16.6	▲ 9.2	42.8	▲ 4.6	▲ 25.9	▲ 12.5	▲ 18.3	▲ 6.4	▲ 10.1	▲ 5.5	▲ 3.2
10～12月期	▲ 7.6	▲ 10.3	▲ 8.9	45.1	▲ 2.4	▲ 29.2	▲ 10.0	▲ 17.5	▲ 21.8	▲ 12.3	▲ 4.8	▲ 6.3
2015年1～3月期	▲ 12.3	▲ 15.2	▲ 10.3	37.0	▲ 3.0	▲ 22.0	▲ 8.2	▲ 12.2	▲ 0.5	▲ 10.4	▲ 1.5	6.4
4～6月期	▲ 14.2	▲ 17.9	▲ 15.3	31.9	▲ 3.2	▲ 19.2	▲ 9.5	▲ 16.8	▲ 8.0	▲ 14.2	▲ 2.1	▲ 2.1
7～9月期	▲ 19.4	▲ 20.9	▲ 8.9	25.0	▲ 0.5	▲ 20.6	▲ 8.7	▲ 18.2	▲ 7.4	▲ 15.5	▲ 0.5	▲ 1.0
10～12月期	1.0	±0	▲ 9.2	4.9	▲ 8.2	▲ 10.1	▲ 4.3	▲ 12.0	▲ 22.2	▲ 12.9	▲ 4.0	▲ 4.0
2016年1～3月期	▲ 15.8	▲ 18.9	▲ 3.3	1.6	▲ 11.1	▲ 19.1	▲ 9.5	▲ 22.6	▲ 18.5	▲ 13.7	▲ 9.5	0.5
4～6月期	▲ 25.4	▲ 27.6	▲ 9.1	4.2	▲ 10.8	▲ 17.7	▲ 2.8	▲ 25.0	▲ 20.9	▲ 29.1	▲ 13.5	▲ 9.1
7～9月期	▲ 17.4	▲ 20.3	▲ 12.1	2.9	▲ 9.3	▲ 19.3	▲ 8.7	▲ 21.2	▲ 8.2	▲ 16.7	▲ 11.7	▲ 0.9
10～12月期	3.5	3.5	▲ 6.7	16.5	▲ 5.9	▲ 10.4	▲ 3.5	▲ 2.9	▲ 4.5	▲ 11.3	▲ 9.5	0.5
2017年1～3月期	2.1	▲ 2.7	▲ 9.9	37.4	▲ 3.7	▲ 14.8	▲ 6.4	▲ 4.7	▲ 3.2	▲ 4.8	▲ 7.9	5.4
4～6月期	0.5	1.4	▲ 8.4	36.4	3.4	▲ 10.4	▲ 1.4	▲ 3.3	▲ 7.3	7.5	0.4	±0
7～9月期	5.7	3.8	0.5	35.7	5.3	▲ 5.3	▲ 2.4	5.7	8.6	6.6	7.2	6.4
10～12月期	25.2	25.2	▲ 2.3	46.3	4.5	▲ 1.7	4.5	19.0	5.7	26.0	7.9	10.5
2018年1～3月期	8.4	5.1	▲ 3.4	61.8	11.1	▲ 11.7	▲ 2.7	2.8	▲ 1.7	10.6	16.7	7.9
4～6月期	18.6	15.1	▲ 4.5	63.8	11.7	▲ 8.0	5.1	10.8	0.7	23.6	11.7	14.6
7～9月期	11.7	9.9	▲ 6.6	56.4	16.4	▲ 7.2	±0	8.1	6.3	16.2	18.0	15.6
10～12月期	12.6	10.4	▲ 0.8	46.7	5.2	▲ 11.1	▲ 2.9	▲ 3.7	▲ 18.4	22.1	16.2	9.7

(2) 金属製品

	前 期 比									前年同期比		
	生産額	出荷額	製品在庫額	原材料仕入価格	製品販売価格	採算状況	資金繰り	受注状況	向こう3ヶ月の景況	生産額	製品販売価格	設備投資額
2014年1～3月期	16.7	18.5	4.0	48.2	▲ 1.9	▲ 15.1	▲ 5.5	11.1	▲ 41.6	34.0	1.8	1.9
4～6月期	▲ 38.9	▲ 37.2	▲ 18.5	50.0	▲ 6.7	▲ 30.0	▲ 13.3	▲ 35.0	▲ 17.2	▲ 8.4	▲ 15.0	▲ 9.4
7～9月期	▲ 24.5	▲ 26.2	▲ 7.0	45.9	▲ 3.3	▲ 28.4	▲ 19.7	▲ 26.2	▲ 3.3	▲ 9.9	▲ 5.0	▲ 3.3
10～12月期	±0	▲ 3.5	▲ 1.8	49.1	3.4	▲ 22.4	▲ 3.4	▲ 15.2	▲ 20.3	▲ 15.3	▲ 6.9	▲ 6.9
2015年1～3月期	▲ 19.3	▲ 15.8	▲ 10.9	36.8	▲ 1.8	▲ 17.5	▲ 8.8	▲ 16.1	▲ 7.1	▲ 8.8	1.7	5.3
4～6月期	▲ 29.6	▲ 32.0	▲ 22.9	16.9	▲ 9.4	▲ 28.3	▲ 16.6	▲ 33.3	▲ 13.2	▲ 35.2	▲ 11.1	▲ 11.1
7～9月期	▲ 23.3	▲ 23.3	▲ 3.8	13.3	▲ 3.4	▲ 23.7	▲ 13.3	▲ 27.1	▲ 19.0	▲ 18.7	▲ 5.1	8.7
10～12月期	1.8	3.5	▲ 9.4	▲ 3.6	▲ 10.5	▲ 7.0	1.8	▲ 12.3	▲ 22.8	▲ 22.8	10.7	10.7
2016年1～3月期	▲ 19.2	▲ 17.3	8.4	▲ 15.7	▲ 13.7	▲ 23.6	▲ 13.4	▲ 21.2	▲ 23.1	▲ 21.1	▲ 19.7	10.0
4～6月期	▲ 20.7	▲ 24.1	▲ 3.7	0.0	▲ 5.1	▲ 19.3	0.0	▲ 27.6	▲ 20.7	▲ 19.3	▲ 13.8	▲ 10.7
7～9月期	▲ 29.6	▲ 29.6	▲ 12.0	▲ 9.2	▲ 24.1	▲ 34.6	▲ 12.8	▲ 24.0	▲ 14.6	▲ 25.4	▲ 26.4	▲ 9.2
10～12月期	16.3	20.0	4.0	24.1	▲ 3.7	▲ 1.8	3.6	5.5	5.5	▲ 3.6	▲ 14.8	11.1
2017年1～3月期	19.7	17.7	▲ 2.2	56.0	▲ 5.9	▲ 9.8	▲ 8.0	9.8	▲ 9.9	▲ 3.9	▲ 7.9	2.0
4～6月期	▲ 5.5	±0	▲ 4.2	62.7	5.8	▲ 7.7	±0	▲ 2.0	▲ 7.8	16.6	▲ 3.9	2.0
7～9月期	1.8	▲ 1.7	7.4	52.6	10.5	▲ 10.6	▲ 1.7	12.3	16.0	14.1	14.0	9.1
10～12月期	32.1	34.0	4.0	54.7	9.4	0.0	11.3	26.4	1.9	34.6	17.3	13.8
2018年1～3月期	15.4	19.3	▲ 4.0	63.5	11.6	▲ 7.7	±0	11.6	5.8	23.1	17.3	13.5
4～6月期	29.8	26.1	4.4	71.7	17.4	▲ 2.2	13.1	10.9	2.1	23.4	13.0	34.8
7～9月期	▲ 9.7	▲ 9.7	13.4	58.1	19.4	▲ 9.7	±0	▲ 6.4	19.4	6.5	19.4	16.7
10～12月期	25.0	30.6	3.0	38.8	2.7	2.8	5.5	8.3	▲ 11.1	41.7	22.3	13.9

(3) 機械器具

	前 期 比									前年同期比		
	生産額	出荷額	製品在庫額	原材料仕入価格	製品販売価格	採算状況	資金繰り	受注状況	向こう3ヶ月の景況	生産額	製品販売価格	設備投資額
2014年1～3月期	23.2	23.2	▲ 4.6	42.6	▲ 8.7	▲ 8.7	▲ 1.5	15.9	▲ 19.1	11.6	▲ 10.1	▲ 3.0
4～6月期	▲ 13.0	▲ 19.2	▲ 13.7	47.8	▲ 11.6	▲ 21.7	▲ 2.9	▲ 14.5	▲ 11.6	▲ 1.5	▲ 11.7	▲ 22.3
7～9月期	1.6	6.7	▲ 6.9	33.3	▲ 8.2	▲ 8.1	▲ 6.5	▲ 6.4	▲ 4.9	▲ 4.8	▲ 9.8	▲ 13.3
10～12月期	▲ 7.8	▲ 7.8	▲ 13.5	45.2	▲ 14.5	▲ 26.5	▲ 12.7	▲ 14.1	▲ 12.7	1.6	▲ 11.3	▲ 8.3
2015年1～3月期	0.0	▲ 7.9	▲ 15.0	39.7	▲ 12.9	▲ 20.9	▲ 4.8	▲ 7.9	1.6	▲ 4.9	▲ 12.9	14.5
4～6月期	▲ 14.1	▲ 22.8	▲ 15.4	39.3	▲ 8.9	▲ 23.7	▲ 7.0	▲ 8.9	±0	▲ 16.1	▲ 8.9	1.8
7～9月期	▲ 19.0	▲ 24.2	▲ 8.6	26.2	▲ 4.9	▲ 16.1	▲ 3.2	▲ 11.7	▲ 1.6	▲ 19.1	±0	▲ 1.7
10～12月期	▲ 1.6	▲ 4.6	▲ 9.8	9.2	▲ 10.7	▲ 13.9	▲ 7.6	▲ 20.0	▲ 28.2	▲ 10.8	▲ 3.2	▲ 3.2
2016年1～3月期	▲ 14.3	▲ 15.9	▲ 4.9	4.8	▲ 15.8	▲ 12.7	▲ 9.6	▲ 30.2	▲ 32.2	▲ 25.4	▲ 12.7	▲ 8.1
4～6月期	▲ 30.4	▲ 30.0	▲ 7.4	3.0	▲ 17.6	▲ 18.5	▲ 10.0	▲ 23.2	▲ 23.2	▲ 30.0	▲ 17.1	▲ 10.3
7～9月期	▲ 19.6	▲ 24.2	▲ 12.3	6.1	▲ 6.1	▲ 19.7	▲ 11.0	▲ 24.2	▲ 20.0	▲ 21.2	▲ 13.8	▲ 12.1
10～12月期	▲ 7.6	▲ 15.1	▲ 9.4	23.1	▲ 16.7	▲ 24.3	▲ 15.6	▲ 9.2	▲ 7.8	▲ 30.8	▲ 18.8	▲ 12.5
2017年1～3月期	5.4	▲ 3.6	▲ 12.7	36.4	▲ 3.6	▲ 7.2	▲ 3.6	3.6	▲ 3.7	▲ 5.3	▲ 8.9	±0
4～6月期	10.6	4.6	▲ 6.4	31.2	▲ 1.6	▲ 9.2	▲ 1.6	4.7	±0	10.6	▲ 6.1	±0
7～9月期	10.8	9.4	1.6	27.0	1.5	4.7	4.7	17.2	12.5	17.5	4.9	±0
10～12月期	22.2	22.2	▲ 3.9	34.6	▲ 1.9	9.2	11.1	27.7	9.6	28.3	1.9	10.0
2018年1～3月期	4.5	±0	4.4	57.8	▲ 2.2	▲ 15.6	4.5	2.2	▲ 11.1	13.4	13.3	8.9
4～6月期	5.0	2.5	▲ 13.2	52.5	2.5	▲ 7.5	2.5	5.0	▲ 12.5	17.5	±0	▲ 12.8
7～9月期	15.4	15.4	▲ 8.0	50.0	15.4	▲ 3.8	▲ 3.8	7.7	▲ 3.9	19.2	15.4	▲ 7.7
10～12月期	10.2	2.5	▲ 2.6	45.0	±0	▲ 15.0	▲ 2.5	▲ 12.5	▲ 17.5	15.0	7.5	10.2

(4) その他の製造業

	前 期 比									前年同期比		
	生産額	出荷額	製品在庫額	原材料仕入価格	製品販売価格	採算状況	資金繰り	受注状況	向こう3ヶ月の景況	生産額	製品販売価格	設備投資額
2014年1～3月期	12.0	7.6	▲ 8.1	53.8	2.3	▲ 18.5	▲ 6.6	7.6	▲ 35.5	14.1	▲ 6.6	▲ 6.6
4～6月期	3.5	3.5	▲ 4.6	62.1	4.6	▲ 21.6	▲ 4.6	▲ 3.5	▲ 15.9	±0	4.6	▲ 6.7
7～9月期	▲ 26.0	▲ 25.3	▲ 11.9	46.8	▲ 3.2	▲ 36.2	▲ 11.5	▲ 21.0	▲ 9.5	▲ 13.7	▲ 3.1	3.2
10～12月期	▲ 12.4	▲ 16.7	▲ 10.1	42.2	2.2	▲ 35.5	▲ 12.2	▲ 21.3	▲ 29.2	▲ 20.0	1.1	▲ 4.5
2015年1～3月期	▲ 16.8	▲ 20.3	▲ 6.3	35.3	3.5	▲ 25.5	▲ 10.5	▲ 12.7	2.4	▲ 15.7	4.8	1.2
4～6月期	▲ 3.8	▲ 5.0	▲ 10.4	36.7	5.1	▲ 10.0	▲ 6.3	▲ 11.3	▲ 10.0	1.3	8.7	1.2
7～9月期	▲ 16.7	▲ 16.7	▲ 12.4	32.5	4.9	▲ 21.7	▲ 9.5	▲ 16.6	▲ 3.6	▲ 10.7	2.4	▲ 7.4
10～12月期	2.3	1.2	▲ 8.5	7.0	▲ 4.7	▲ 9.3	▲ 6.0	▲ 5.8	▲ 17.4	▲ 8.1	▲ 14.3	▲ 14.3
2016年1～3月期	▲ 14.6	▲ 22.7	▲ 9.4	10.8	▲ 5.3	▲ 21.3	▲ 6.7	▲ 17.3	▲ 4.0	1.4	±0	1.4
4～6月期	▲ 24.4	▲ 28.0	▲ 13.7	7.9	▲ 9.1	▲ 15.9	1.1	▲ 24.7	▲ 19.4	▲ 34.4	▲ 10.2	▲ 7.0
7～9月期	▲ 8.0	▲ 11.5	▲ 11.9	8.2	▲ 2.4	▲ 9.2	▲ 4.6	▲ 17.2	4.7	▲ 8.0	▲ 1.2	12.6
10～12月期	3.6	7.3	▲ 11.2	6.2	1.2	▲ 4.8	1.2	▲ 3.6	▲ 8.5	▲ 1.2	1.2	3.9
2017年1～3月期	▲ 10.8	▲ 14.4	▲ 12.5	26.9	▲ 2.4	▲ 22.9	▲ 7.4	▲ 19.2	1.2	▲ 4.9	▲ 7.4	11.2
4～6月期	▲ 3.2	±0	▲ 11.8	25.6	5.3	▲ 12.7	▲ 2.2	▲ 9.6	▲ 11.7	±0	7.3	▲ 1.0
7～9月期	4.5	3.3	▲ 4.5	31.1	4.5	▲ 9.0	▲ 7.8	▲ 6.7	1.1	▲ 5.5	4.5	9.0
10～12月期	22.2	21.1	▲ 5.8	48.6	5.7	▲ 11.1	▲ 5.5	6.9	5.7	18.1	5.7	8.5
2018年1～3月期	6.1	▲ 1.2	▲ 7.6	63.0	18.3	▲ 12.2	▲ 8.6	▲ 2.4	▲ 1.2	1.2	18.3	3.7
4～6月期	18.9	15.1	▲ 5.9	65.4	13.7	▲ 13.5	0.0	15.1	9.4	28.3	19.6	17.3
7～9月期	22.2	18.5	▲ 17.6	58.5	15.1	▲ 7.4	1.9	16.7	3.7	20.4	18.5	26.4
10～12月期	6.7	3.4	▲ 1.8	52.5	10.0	▲ 16.9	▲ 8.5	▲ 5.0	▲ 23.3	15.0	18.4	6.7

(5) 非製造業計

	前期比				前年同期比		
	売上額	採算状況	資金繰り	向こう3ヶ月の景況	売上額	客数・販売先数	設備投資額
2014年1～3月期	▲ 2.2	▲ 21.7	▲ 16.5	▲ 26.7	6.4	4.3	▲ 15.1
4～6月期	▲ 7.0	▲ 19.8	▲ 12.8	▲ 13.0	1.0	±0	1.1
7～9月期	▲ 5.4	▲ 28.0	▲ 12.9	▲ 14.3	▲ 14.1	▲ 9.8	▲ 12.4
10～12月期	▲ 26.1	▲ 30.0	▲ 25.6	▲ 30.5	▲ 29.4	▲ 25.0	▲ 25.9
2015年1～3月期	▲ 14.1	▲ 21.4	▲ 12.3	2.7	▲ 18.2	▲ 9.8	▲ 12.3
4～6月期	▲ 15.3	▲ 28.5	▲ 10.0	▲ 8.1	▲ 14.4	▲ 10.9	▲ 11.7
7～9月期	▲ 15.4	▲ 25.5	▲ 17.7	▲ 12.9	▲ 17.3	▲ 8.9	▲ 14.3
10～12月期	±0	▲ 19.6	▲ 4.1	▲ 13.4	▲ 8.2	▲ 7.2	▲ 17.2
2016年1～3月期	▲ 16.8	▲ 19.7	▲ 13.4	▲ 6.2	2.7	0.9	▲ 8.2
4～6月期	▲ 15.8	▲ 14.6	▲ 1.0	▲ 29.4	▲ 13.5	▲ 10.4	▲ 16.1
7～9月期	▲ 14.4	▲ 17.7	▲ 4.2	▲ 14.6	▲ 22.9	▲ 24.2	▲ 12.9
10～12月期	▲ 1.0	▲ 14.1	▲ 6.1	▲ 9.1	▲ 8.2	▲ 6.2	▲ 16.5
2017年1～3月期	▲ 1.8	▲ 8.3	▲ 4.6	1.9	3.6	▲ 2.8	▲ 4.8
4～6月期	11.1	▲ 1.1	▲ 1.1	4.5	1.1	7.9	▲ 2.3
7～9月期	±0	▲ 15.1	2.1	▲ 6.8	▲ 9.6	▲ 5.4	▲ 19.8
10～12月期	13.6	▲ 5.0	▲ 2.5	0.0	11.1	▲ 1.3	▲ 3.9
2018年1～3月期	22.5	▲ 6.3	1.2	7.5	21.2	6.4	2.5
4～6月期	6.1	▲ 14.3	▲ 4.2	6.1	4.1	8.2	10.6
7～9月期	18.8	5.7	±0	13.2	13.2	11.3	▲ 4.0
10～12月期	29.5	13.1	16.4	6.5	21.7	24.2	7.1

(6) 建設業

	前期比									前年同期比		
	売上額	資材仕入価格	労務費	工事引合件数	受注単価	採算状況	資金繰り	受注状況	向こう3ヶ月の景況	売上額	受注状況	設備投資額
2014年1～3月期	9.4	61.3	46.9	18.8	9.4	▲ 12.9	▲ 12.9	±0	▲ 25.8	34.4	18.8	▲ 10.7
4～6月期	9.1	60.6	51.5	9.1	6.2	▲ 18.7	▲ 15.7	▲ 3.0	▲ 6.1	15.1	11.7	3.2
7～9月期	6.3	56.2	46.9	3.1	▲ 6.3	▲ 21.8	▲ 12.5	3.2	6.5	▲ 3.1	±0	▲ 16.1
10～12月期	▲ 5.9	55.9	32.4	▲ 18.8	▲ 12.1	▲ 35.3	▲ 30.3	▲ 14.7	▲ 38.3	▲ 24.3	▲ 24.3	▲ 29.0
2015年1～3月期	▲ 2.9	32.4	23.5	▲ 8.8	6.1	▲ 29.4	▲ 14.7	▲ 5.9	12.1	▲ 5.7	▲ 12.1	▲ 9.1
4～6月期	▲ 10.3	43.6	33.3	▲ 7.9	▲ 5.2	▲ 46.2	▲ 23.1	▲ 20.5	▲ 2.5	▲ 25.7	▲ 26.3	▲ 31.4
7～9月期	5.4	56.8	27.8	19.4	▲ 10.8	▲ 22.3	▲ 16.7	8.1	22.2	2.7	8.1	▲ 24.3
10～12月期	25.6	18.6	30.3	11.7	▲ 4.7	▲ 2.3	4.6	4.7	6.9	20.9	16.3	▲ 17.1
2016年1～3月期	16.7	11.1	22.2	8.4	2.8	▲ 8.3	▲ 8.3	2.9	2.8	33.3	16.6	▲ 2.9
4～6月期	▲ 6.7	30.0	23.3	3.3	±0	▲ 10.0	3.3	±0	▲ 23.4	20.0	3.3	▲ 10.8
7～9月期	6.2	18.8	18.8	±0	±0	▲ 9.3	6.3	3.2	▲ 15.7	▲ 3.1	▲ 9.7	▲ 13.3
10～12月期	5.7	25.7	20.0	±0	2.8	2.9	±0	2.9	2.8	14.8	8.6	▲ 3.1
2017年1～3月期	8.8	21.9	3.1	▲ 3.1	±0	▲ 9.4	12.5	▲ 6.3	±0	17.7	3.1	▲ 3.2
4～6月期	19.3	29.1	29.0	29.0	▲ 13.8	▲ 6.5	▲ 3.2	25.8	19.4	±0	16.1	▲ 13.3
7～9月期	▲ 2.6	39.5	23.7	▲ 8.1	▲ 8.1	▲ 15.8	5.3	▲ 11.1	▲ 5.4	▲ 15.8	▲ 15.7	▲ 32.4
10～12月期	22.6	40.0	23.3	24.1	▲ 6.7	▲ 13.3	±0	6.6	±0	3.3	3.4	▲ 24.2
2018年1～3月期	20.6	38.2	41.2	8.8	▲ 14.7	▲ 11.8	±0	±0	14.8	26.5	12.1	3.0
4～6月期	±0	61.1	35.3	22.2	±0	±0	±0	5.5	11.1	22.2	11.1	11.7
7～9月期	14.3	47.6	28.5	33.4	▲ 9.5	▲ 4.8	▲ 4.7	28.6	19.0	±0	14.3	▲ 5.0
10～12月期	23.1	48.0	53.8	38.5	3.8	7.7	23.1	20.0	15.4	32.0	28.0	±0

(7) 卸売業

	前 期 比										前年同期比		
	売上額	販売先数	客単価	商品仕入 価格	商品在庫	商品販売 価格	採算状況	資金繰り	粗利益率	向こう3ヶ 月の景況	売上額	販売先数	設備投資 額
2014年1～3月期	9.1	4.5	±0	36.4	▲ 4.6	±0	▲ 27.3	▲ 4.6	▲ 4.6	▲ 23.8	13.6	±0	±0
4～6月期	▲ 4.7	9.5	▲ 9.5	23.8	▲ 14.2	▲ 4.7	▲ 28.6	▲ 14.3	▲ 23.8	▲ 15.8	±0	5.0	▲ 5.6
7～9月期	11.1	▲ 5.6	16.6	44.4	▲ 5.5	27.8	▲ 22.2	▲ 16.6	▲ 22.2	▲ 11.1	5.5	±0	▲ 17.6
10～12月期	▲ 19.2	▲ 3.9	▲ 15.4	30.8	▲ 23.1	±0	▲ 27.0	▲ 3.8	▲ 23.1	▲ 28.0	▲ 19.3	▲ 11.6	▲ 16.0
2015年1～3月期	▲ 30.8	▲ 11.1	▲ 27.0	33.3	▲ 14.8	7.4	▲ 23.1	▲ 22.2	▲ 33.3	7.4	▲ 44.5	▲ 22.2	▲ 20.8
4～6月期	▲ 51.9	▲ 14.8	▲ 22.2	37.0	▲ 7.4	11.1	▲ 18.5	▲ 18.5	▲ 40.7	▲ 7.4	▲ 29.7	▲ 14.8	▲ 4.1
7～9月期	▲ 25.0	▲ 25.0	▲ 30.0	15.0	▲ 15.0	±0	▲ 30.0	▲ 10.0	▲ 20.0	▲ 20.0	▲ 25.0	▲ 15.7	▲ 22.2
10～12月期	▲ 36.4	▲ 41.0	▲ 22.8	27.3	▲ 18.2	▲ 4.6	▲ 57.1	▲ 18.2	▲ 45.5	▲ 45.5	▲ 40.9	▲ 31.9	▲ 38.1
2016年1～3月期	▲ 48.2	▲ 30.8	▲ 32.0	▲ 3.9	▲ 22.2	▲ 11.1	▲ 27.0	▲ 14.8	▲ 40.7	▲ 7.4	▲ 29.7	▲ 7.4	▲ 7.4
4～6月期	▲ 22.7	▲ 4.6	▲ 18.2	22.7	▲ 22.8	▲ 18.2	▲ 36.4	▲ 13.7	▲ 40.9	▲ 27.3	▲ 13.7	9.1	▲ 22.7
7～9月期	▲ 28.6	▲ 9.5	▲ 9.5	▲ 9.5	▲ 23.8	±0	▲ 14.3	▲ 9.5	▲ 9.5	▲ 19.0	▲ 23.8	▲ 14.3	±0
10～12月期	▲ 17.4	▲ 21.8	▲ 13.0	13.1	▲ 17.4	▲ 8.7	▲ 34.8	▲ 17.4	▲ 31.9	▲ 17.4	▲ 39.1	▲ 21.8	▲ 9.5
2017年1～3月期	12.2	▲ 9.1	3.0	24.2	▲ 6.0	9.1	▲ 9.1	▲ 12.2	▲ 3.2	6.0	9.1	3.1	▲ 16.1
4～6月期	±0	4.1	4.2	20.8	▲ 8.3	12.5	4.1	▲ 8.4	▲ 4.2	▲ 16.7	±0	8.3	▲ 4.2
7～9月期	23.6	11.7	17.6	29.4	▲ 11.8	17.6	±0	±0	5.8	▲ 13.3	±0	5.9	▲ 17.6
10～12月期	±0	5.3	±0	36.8	▲ 15.8	15.8	5.3	±0	▲ 10.5	▲ 5.5	16.6	±0	5.6
2018年1～3月期	41.1	5.9	23.5	58.8	▲ 23.5	29.4	▲ 5.9	5.9	▲ 17.6	±0	23.6	5.9	▲ 11.7
4～6月期	33.3	22.2	±0	62.5	▲ 22.2	22.2	▲ 22.2	11.1	▲ 44.5	11.1	11.1	22.2	33.3
7～9月期	±0	±0	▲ 9.1	36.4	±0	±0	±0	9.1	▲ 9.1	±0	▲ 9.1	▲ 9.1	▲ 27.3
10～12月期	35.7	21.4	21.5	21.5	▲ 21.4	28.6	21.5	21.4	±0	▲ 14.3	14.3	16.7	18.2

(8) 小売業

	前 期 比										前年同期比		
	売上額	販売先数	客単価	商品仕入 価格	商品在庫	商品販売 価格	採算状況	資金繰り	粗利益率	向こう3ヶ 月の景況	売上額	販売先数	設備投資 額
2014年1～3月期	▲ 10.0	▲ 30.0	±0	50.0	±0	10.0	▲ 20.0	▲ 30.0	▲ 50.0	▲ 50.0	▲ 20.0	▲ 20.0	▲ 44.4
4～6月期	▲ 46.1	▲ 38.5	▲ 33.4	61.5	▲ 7.7	7.7	▲ 15.4	▲ 7.7	▲ 30.8	▲ 23.1	▲ 38.5	▲ 46.1	▲ 15.4
7～9月期	▲ 45.4	▲ 45.4	▲ 45.5	81.8	▲ 18.2	27.3	▲ 54.5	▲ 9.1	▲ 60.0	▲ 30.0	▲ 27.2	▲ 27.3	9.1
10～12月期	▲ 87.5	▲ 87.5	▲ 50.0	62.5	▲ 12.5	±0	▲ 62.5	▲ 62.5	▲ 50.0	▲ 62.5	▲ 87.5	▲ 87.5	▲ 50.0
2015年1～3月期	▲ 37.5	▲ 37.5	▲ 50.0	62.5	±0	12.5	▲ 25.0	±0	±0	▲ 25.0	▲ 12.5	12.5	▲ 12.5
4～6月期	15.4	7.7	15.4	61.5	▲ 8.3	±0	▲ 16.7	±0	7.7	▲ 7.7	30.8	15.4	8.3
7～9月期	▲ 30.0	▲ 22.2	▲ 11.1	77.8	▲ 11.1	±0	▲ 11.1	±0	▲ 11.1	▲ 22.2	▲ 50.0	▲ 44.5	▲ 12.5
10～12月期	±0	▲ 33.4	11.1	50.0	±0	±0	▲ 30.0	▲ 10.0	▲ 20.0	▲ 20.0	▲ 40.0	▲ 50.0	▲ 30.0
2016年1～3月期	±0	▲ 15.4	±0	61.5	±0	15.4	▲ 7.7	±0	▲ 23.1	7.7	15.4	15.4	▲ 7.7
4～6月期	▲ 33.4	▲ 58.3	±0	25.0	8.4	▲ 33.4	▲ 25.0	16.6	▲ 16.6	▲ 36.4	▲ 58.3	▲ 50.0	▲ 25.0
7～9月期	▲ 18.2	▲ 9.1	▲ 9.1	36.4	▲ 9.1	9.1	▲ 9.1	±0	±0	±0	▲ 27.2	▲ 27.3	▲ 9.1
10～12月期	±0	18.2	±0	45.5	±0	±0	±0	±0	10.0	▲ 40.0	±0	±0	▲ 36.4
2017年1～3月期	▲ 26.7	▲ 46.6	13.3	46.6	6.7	13.4	0.0	▲ 13.3	13.3	6.7	▲ 6.6	▲ 13.3	6.7
4～6月期	20.0	10.0	20.0	50.0	10.0	▲ 20.0	±0	20.0	±0	20.0	20.0	20.0	±0
7～9月期	▲ 33.3	▲ 22.2	▲ 33.3	22.2	11.1	11.1	▲ 33.3	±0	22.2	14.3	▲ 22.2	▲ 11.1	▲ 22.2
10～12月期	22.2	±0	▲ 11.1	44.4	▲ 12.5	±0	±0	▲ 33.3	▲ 44.5	±0	±0	▲ 22.2	▲ 11.1
2018年1～3月期	14.3	14.3	28.6	28.6	±0	28.6	±0	±0	▲ 14.3	14.3	28.6	28.6	14.3
4～6月期	33.3	50.0	16.6	50.0	±0	16.7	▲ 33.3	▲ 33.3	±0	±0	33.3	±0	16.7
7～9月期	16.7	16.7	▲ 16.7	16.7	±0	16.7	33.3	±0	33.3	16.7	50.0	33.4	16.6
10～12月期	20.0	±0	▲ 20.0	40.0	20.0	20.0	±0	±0	±0	40.0	20.0	20.0	±0

(9) サービス業

	前 期 比							前年同期比		
	売上額	客数	客単価	採算状況	資金繰り	粗利益率	向こう3ヶ月の景況	売上額	販売先数	設備投資額
2014年 1～3月期	▲ 20.7	▲ 17.3	▲ 20.7	▲ 27.6	▲ 25.0	▲ 39.3	▲ 21.4	▲ 20.7	±0	▲ 22.2
4～6月期	▲ 8.9	▲ 17.7	▲ 8.5	▲ 17.1	▲ 11.4	▲ 25.7	▲ 14.3	3.0	3.1	9.4
7～9月期	▲ 12.5	▲ 9.4	▲ 12.5	▲ 28.1	▲ 12.5	▲ 37.5	▲ 31.2	▲ 32.2	▲ 19.4	▲ 13.4
10～12月期	▲ 34.9	▲ 33.3	▲ 19.1	▲ 21.5	▲ 28.6	▲ 34.9	▲ 19.5	▲ 28.6	▲ 22.0	▲ 25.0
2015年 1～3月期	▲ 8.9	▲ 6.7	▲ 20.0	▲ 13.6	▲ 6.6	▲ 22.2	▲ 2.2	▲ 13.4	▲ 4.5	▲ 9.7
4～6月期	▲ 3.1	6.5	▲ 16.1	▲ 19.4	9.7	▲ 9.7	▲ 16.1	▲ 6.3	±0	▲ 3.1
7～9月期	▲ 27.0	▲ 19.5	▲ 25.7	▲ 29.7	▲ 27.0	▲ 27.0	▲ 41.7	▲ 24.3	▲ 13.9	±0
10～12月期	▲ 13.1	▲ 9.1	▲ 14.3	▲ 13.1	▲ 4.4	▲ 21.7	▲ 18.2	▲ 17.4	▲ 9.1	9.5
2016年 1～3月期	▲ 32.4	▲ 16.2	▲ 21.6	▲ 29.7	▲ 22.2	▲ 21.6	▲ 19.4	▲ 8.1	▲ 13.5	▲ 14.3
4～6月期	▲ 12.9	9.4	▲ 6.2	±0	▲ 3.2	▲ 21.8	▲ 34.4	▲ 28.1	▲ 21.9	▲ 12.9
7～9月期	▲ 24.3	▲ 27.2	▲ 18.7	▲ 31.3	▲ 12.9	▲ 35.4	▲ 15.7	▲ 40.6	▲ 43.8	▲ 22.6
10～12月期	3.2	3.4	▲ 12.9	▲ 22.5	▲ 6.5	▲ 9.7	▲ 6.4	▲ 13.3	▲ 13.8	▲ 29.6
2017年 1～3月期	▲ 18.5	▲ 21.4	▲ 18.5	▲ 10.7	▲ 10.8	▲ 14.3	▲ 3.6	▲ 14.8	▲ 11.1	±0
4～6月期	8.0	4.2	±0	±0	±0	▲ 4.2	±0	▲ 4.0	▲ 8.3	12.5
7～9月期	±0	±0	▲ 10.4	▲ 17.3	±0	▲ 10.3	▲ 10.3	▲ 3.5	3.4	▲ 3.6
10～12月期	9.1	22.7	±0	▲ 4.6	4.3	4.4	4.4	21.8	±0	18.2
2018年 1～3月期	13.7	▲ 9.1	±0	±0	±0	▲ 4.5	±0	9.1	▲ 9.1	9.1
4～6月期	▲ 12.5	18.7	6.3	▲ 18.8	▲ 6.7	▲ 25.0	±0	▲ 31.3	±0	▲ 6.6
7～9月期	40.0	13.3	20.0	13.3	±0	13.4	13.3	33.3	13.4	7.1
10～12月期	37.5	43.7	12.5	18.8	6.3	31.2	±0	12.5	25.0	12.5

(注) DIは、各景況項目について、「良い、上昇、増加」などと答えた企業の割合から「悪い、下落、減少」などと答えた企業の割合を引いた数値。日銀短観や本調査における「業況判断DI」は「良い」から「悪い」を引いた「水準」調査であるのに対して、「業況判断DI」以外の項目（「生産額」、「出荷額」など）は前期・前年同期と比べての「増加」などから「減少」などを引いた「方向性」調査である。

 **八尾商工会議所**

〒581-0006 八尾市清水町1-1-6 TEL (072)922-1181
<http://www.yaocci.or.jp>

 **八尾市** 経済環境部産業政策課

〒581-0006 八尾市清水町1-1-6 TEL (072)924-3845
八尾商工会議所会館内
<http://www.city.yao.osaka.jp>