

**女性活躍推進法第21条に基づく  
女性の職業選択に資する情報の公表について**

《職業生活における機会の提供に関する実績》

●管理職に占める女性職員の割合

※任期付短時間勤務職員及び再任用短時間勤務職員は除く

令和6年度 (4/1現在)	女性	男性	女性割合	伸び率 (前年度比)
課長級以上の職員数	47人	222人	17.47%	▲1.03ポイント
課長補佐級以上の職員数	103人	379人	21.37%	0.37ポイント
監督職以上の職員数	535人	963人	35.71%	▲0.29ポイント
全体の職員数	990人	1377人	41.83%	0.33ポイント

令和5年度 (4/1現在)	女性	男性	女性割合	伸び率 (前年度比)
課長級以上の職員数	48人	212人	18.50%	0.2ポイント
課長補佐級以上の職員数	104人	391人	21.00%	0.5ポイント
監督職以上の職員数	532人	944人	36.00%	▲0.4ポイント
全体の職員数	989人	1,396人	41.50%	0ポイント

令和4年度 (4/1現在)	女性	男性	女性割合	伸び率 (前年度比)
課長級以上の職員数	48人	215人	18.30%	0.2ポイント
課長補佐級以上の職員数	99人	383人	20.50%	▲0.2ポイント
監督職以上の職員数	545人	953人	36.40%	0ポイント
全体の職員数	999人	1,408人	41.50%	0.5ポイント

令和3年度 (4/1現在)	女性	男性	女性割合	伸び率 (前年度比)
課長級以上の職員数	47人	213人	18.10%	1.4ポイント
課長補佐級以上の職員数	98人	376人	20.70%	0.3ポイント
監督職以上の職員数	549人	958人	36.40%	0.1ポイント
全体の職員数	985人	1,415人	41.00%	0.3ポイント

令和2年度 (4/1現在)	女性	男性	女性割合	伸び率 (前年度比)
課長級以上の職員数	44人	219人	16.70%	1.1ポイント
課長補佐級以上の職員数	97人	378人	20.40%	0ポイント
監督職以上の職員数	551人	968人	36.30%	▲0.3ポイント
全体の職員数	972人	1,416人	40.70%	0ポイント

令和元年度 (4/1現在)	女性	男性	女性割合	伸び率 (前年度比)
課長級以上の職員数	42人	228人	15.60%	0.4ポイント
課長補佐級以上の職員数	97人	379人	20.40%	0.4ポイント
監督職以上の職員数	556人	962人	36.60%	0.2ポイント
全体の職員数	960人	1,396人	40.70%	0ポイント

平成30年度 (4/1現在)	女性	男性	女性割合	伸び率 (前年度比)
課長級以上の職員数	41 人	229 人	15.20%	1.6割
課長補佐級以上の職員数	94 人	375 人	20.00%	1.7割
監督職以上の職員数	549 人	961 人	36.40%	1.0割
全体の職員数	961 人	1,401 人	40.70%	1.2割

平成29年度 (4/1現在)	女性	男性	女性割合	伸び率 (前年度比)
課長級以上の職員数	36 人	229 人	13.60%	0.7割
課長補佐級以上の職員数	82 人	365 人	18.30%	0.7割
監督職以上の職員数	529 人	965 人	35.40%	▲0.2割
全体の職員数	922 人	1,410 人	39.50%	0.3割

平成28年度 (4/1現在)	女性	男性	女性割合	伸び率 (前年度比)
課長級以上の職員数	34 人	229 人	12.90%	—
課長補佐級以上の職員数	79 人	370 人	17.60%	—
監督職以上の職員数	517 人	937 人	35.60%	—
全体の職員数	919 人	1,425 人	39.20%	—

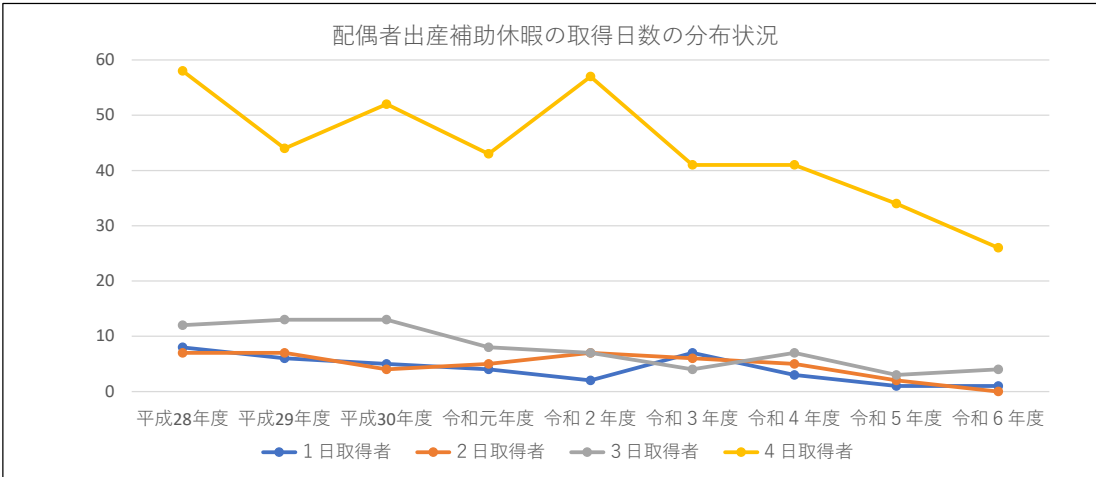
《職業生活と家庭生活との両立に資する勤務環境の整備に関する実績》

●男性職員の配偶者の出産補助休暇及び育児参加のための休暇取得率並びにそれぞれの休暇の合計取得日数の分布状況  
※正規職員のみ

配偶者出産補助休暇の取得率・取得日数の分布状況

(人)

	平成28年度	平成29年度	平成30年度	令和元年度	令和2年度	令和3年度	令和4年度	令和5年度	令和6年度
1日取得者	8	6	5	4	2	7	3	1	1
2日取得者	7	7	4	5	7	6	5	2	0
3日取得者	12	13	13	8	7	4	7	3	4
4日取得者	58	44	52	43	57	41	41	34	26
取得率	86.70%	90.90%	87.10%	85.70%	88.00%	82.90%	83.60%	76.90%	73.80%



男性の育児参加のための休暇の取得率・取得日数の分布状況

(人)

	平成28年度	平成29年度	平成30年度	令和元年度	令和2年度	令和3年度	令和4年度	令和5年度	令和6年度
0.5日取得者	3	0	1	0	1	0	0	0	1
1日取得者	4	1	5	2	1	2	8	2	1
1.5日取得者	1	0	0	1	2	0	0	0	1
2日取得者	5	8	3	2	2	1	3	3	2
2.5日取得者	1	2	1	0	1	1	0	1	0
3日取得者	5	5	1	2	3	3	3	3	2
3.5日取得者	1	1	2	1	2	2	0	0	0
4日取得者	1	0	0	2	2	1	8	3	7
4.5日取得者	2	0	1	0	1	0	1	0	0
5日取得者	15	7	14	10	15	13	21	20	13
取得者合計	38	24	28	20	30	23	44	32	27
取得率	38.80%	31.20%	32.90%	28.60%	36.10%	32.90%	66.70%	62.70%	64.29%

