

地域計画

策定年月日	令和7年3月31日
更新年月日	()
目標年度	令和16年
市町村名 (市町村コード)	八尾市 (27212)
地域名 (地域内農業集落名)	北高安 (大竹、楽音寺、神立、水越、千塚、西高安町)

注:「地域名」欄には、協議の場が設けられた区域を記載し、農林業センサスの農業集落名を記載してください。

1 地域における農業の将来の在り方

(1) 地域計画の区域の状況

区域内の農用地等面積(農業上の利用が行われる農用地等の区域)	71 ha
① 農業振興地域のうち農用地区域内の農地面積	ha
② 田の面積	49 ha
③ 畑の面積(果樹、茶等を含む)	22 ha
④ 区域内において、規模縮小などの意向のある農地面積の合計	4 ha
⑤ 区域内において、今後農業を担う者が引き受ける意向のある農地面積の合計	4 ha
(参考)区域内における65才以上の農業者の農地面積の合計	46 ha
うち後継者不在の農業者の農地面積の合計	12 ha
(備考)	

注1:①については、農業振興地域担当部局と調整の上、記載してください。

2:②及び③については、農業委員会の農地台帳の面積(現況地目)に基づき記載してください。

3:④については、規模縮小又は離農の意向のある農地面積を記載してください。

4:⑤については、区域内に特定することができない場合には、引き受ける意向のあるすべての農地面積を記載の上、備考欄にその旨記載してください。

5:(参考)の区域内における65才以上の農業者の農地面積等については、できる限り記載するように努めてください。

6:「区域内の農用地等面積」に遊休農地が含まれている場合には、備考欄にその面積を記載してください。

(2) 地域農業の現状及び課題

当該地域は八尾市の北東部に位置し、東大阪市に隣接している。主な生産品目は、花き・花木であるが、野菜の栽培もされている。担い手に行ったアンケートでは、回答者の約半数が60歳以上で高齢化が進んでいる一方、経営規模拡大の意向を持つ若い担い手もいる。一部は市街地に隣接していることから、農作業で気を遣う場面も多く、農業用水路や農道などのインフラも整っていない。山に近いエリアではイノシシなどの鳥獣被害も問題になっている。

(3) 地域における農業の将来の在り方(作物の生産や栽培方法については、必須記載事項)

地域の主力品目である花き・花木については、既存の農家およびその後継者等が安定して経営を継続できるよう、産地の維持に努めるとともに、共同出荷などについても検討していく。

2 農業の将来の在り方に向けた農用地の効率的かつ総合的な利用に関する目標

(1) 農用地の効率的かつ総合的な利用に関する方針

現在地域内で営農している経営体のうち、規模拡大意向のある経営体への農地の集積を基本としつつ、新規就農者など新たな農地の受け手にも農地の集積を進めることを検討し、地域全体で農業及び地域の活性化に取り組む。

(2) 担い手(効率的かつ安定的な経営を営む者)に対する農用地の集積に関する目標

現状の集積率	5.8 %	将来の目標とする集積率	5.8 %
--------	-------	-------------	-------

(3) 農用地の集団化(集約化)に関する目標

市街地に隣接し、点在する小規模農地も多いことから、集団化(集約化)は困難であるため、集積の取組を主とする。なお、耕作者が不在となる農地が発生した場合は、それに隣接する農地や周辺の農地の耕作者への集約についても検討する。

3 農業者及び区域内の関係者が2の目標を達成するためとるべき必要な措置

(1)農用地の集積、集団化の取組 花き・花木栽培については、現在営農している者が営農困難となった場合は、①家族②地区内の既存の担い手(認定農業者、認定新規就農者等)③地区外の担い手(新規就農者)の順で農地の貸付(継承)を検討し、可能な限り集積に努める。
(2)農地中間管理機構の活用方法 農地の貸借にあたっては、上記(1)の順に借受者を検討し、農地中間管理機構を通じて利用権設定を行う。また、貸付を希望する農地の情報について、貸し手の希望に応じ、農地中間管理機構へ情報提供を行う。
(3)基盤整備事業への取組 現状では大規模な基盤整備は行う予定はないが、農道や水路の補修等、営農継続に欠かせない施設の整備について、必要に応じて検討していく。
(4)多様な経営体の確保・育成の取組 地域の主力品目である花き・花木の生産を行う担い手の確保に取り組む。新規就農者については、農地保全3者会議等を活用し、参入から定着まできめ細やかな支援を行う。
(5)農業協同組合等の農業支援サービス事業者等への農作業委託の取組 必要に応じて、JA大阪中河内による農作業受託や、民間の農作業受託サービスを取り入れる。

以下任意記載事項(地域の実情に応じて、必要な事項を選択し、取組内容を記載してください)

<input checked="" type="checkbox"/> ①鳥獣被害防止対策	<input type="checkbox"/> ②有機・減農薬・減肥料	<input type="checkbox"/> ③スマート農業	<input type="checkbox"/> ④畑地化・輸出等	<input type="checkbox"/> ⑤果樹等
<input type="checkbox"/> ⑥燃料・資源作物等	<input type="checkbox"/> ⑦保全・管理等	<input type="checkbox"/> ⑧農業用施設	<input type="checkbox"/> ⑨耕畜連携等	<input type="checkbox"/> ⑩その他

【選択した上記の取組内容】

①鳥獣被害防止計画に基づき、被害の低減に努める。

4 地域内の農業を担う者一覧(目標地図に位置付ける者)

属性	農業を担う者 (氏名・名称)	現状			10年後 (目標年度:令和16年度)				
		経営作目等	経営面積	作業受託面積	経営作目等	経営面積	作業受託面積	目標地図上の表示	備考
	別紙1のとおり		ha	ha		ha	ha		
			ha	ha		ha	ha		
			ha	ha		ha	ha		
			ha	ha		ha	ha		
			ha	ha		ha	ha		
			ha	ha		ha	ha		
			ha	ha		ha	ha		
			ha	ha		ha	ha		
			ha	ha		ha	ha		
			ha	ha		ha	ha		
			ha	ha		ha	ha		
			ha	ha		ha	ha		
			ha	ha		ha	ha		
			ha	ha		ha	ha		
			ha	ha		ha	ha		
			ha	ha		ha	ha		
計	0経営体		0 ha	0 ha		0 ha	0 ha		

注1:「属性」欄には、認定農業は「認農」、認定新規就農者は「認就」、法人化を行うことが確実であると市町村が判断する集落営農は「集」、基本構想水準到達者は「到達」、農業協同組合は「農協」、農業支援サービス事業者(農協を除く)は「サ」、上記に該当しない農用地等を継続的に利用する者は「利用者」の属性を記載してください。
 注2:「経営面積」「作業受託面積」欄には、地域計画の対象地域内における農業を担う者の経営面積、作業受託面積を記載してください。
 注3:農業を担う者に位置付ける場合は、できる限りその者から同意を得ていること。
 注4:作業受託面積には、基幹3作業の実面積を記載してください。なお特定農作業受託面積は、作業受託面積に含めず、経営面積に含めてください。
 注5:備考欄には、農業を担う者として位置付けられた者に不測の事態に備えて、代わりに利用する者を記載するよう努めてください。

5 農業支援サービス事業者一覧(任意記載事項)

番号	事業体名 (氏名・名称)	作業内容	対象品目

6 目標地図(別添のとおり)

7 基盤法第22条の3(地域計画に係る提案の特例)を活用する場合には、以下を記載してください。

農用地所有者等数(人)		うち計画同意者数(人・%)	
-------------	--	---------------	--

注1:「農用地所有者等」欄には、区域内の農用地等の所有者、賃借人等の使用収益権者の数を記載してください。

注2:「うち計画同意者数」欄には、同意者数を記載してください。

注3:提案する地区の対象となる範囲を目標地図に明記してください。

(留意事項)

農業を担う者を位置付ける際、これらの者の氏名が含まれた地域計画について、法令に基づく手続として、本人の同意なく、関係者の意見聴取や、地域計画の案の縦覧、地域計画の公告を行うことができますが、個人情報を保有するに当たっては、利用目的をできる限り特定し、本人から直接書面に記録された個人情報を取得するときは、あらかじめ、本人に対し、その利用目的を明示してください。

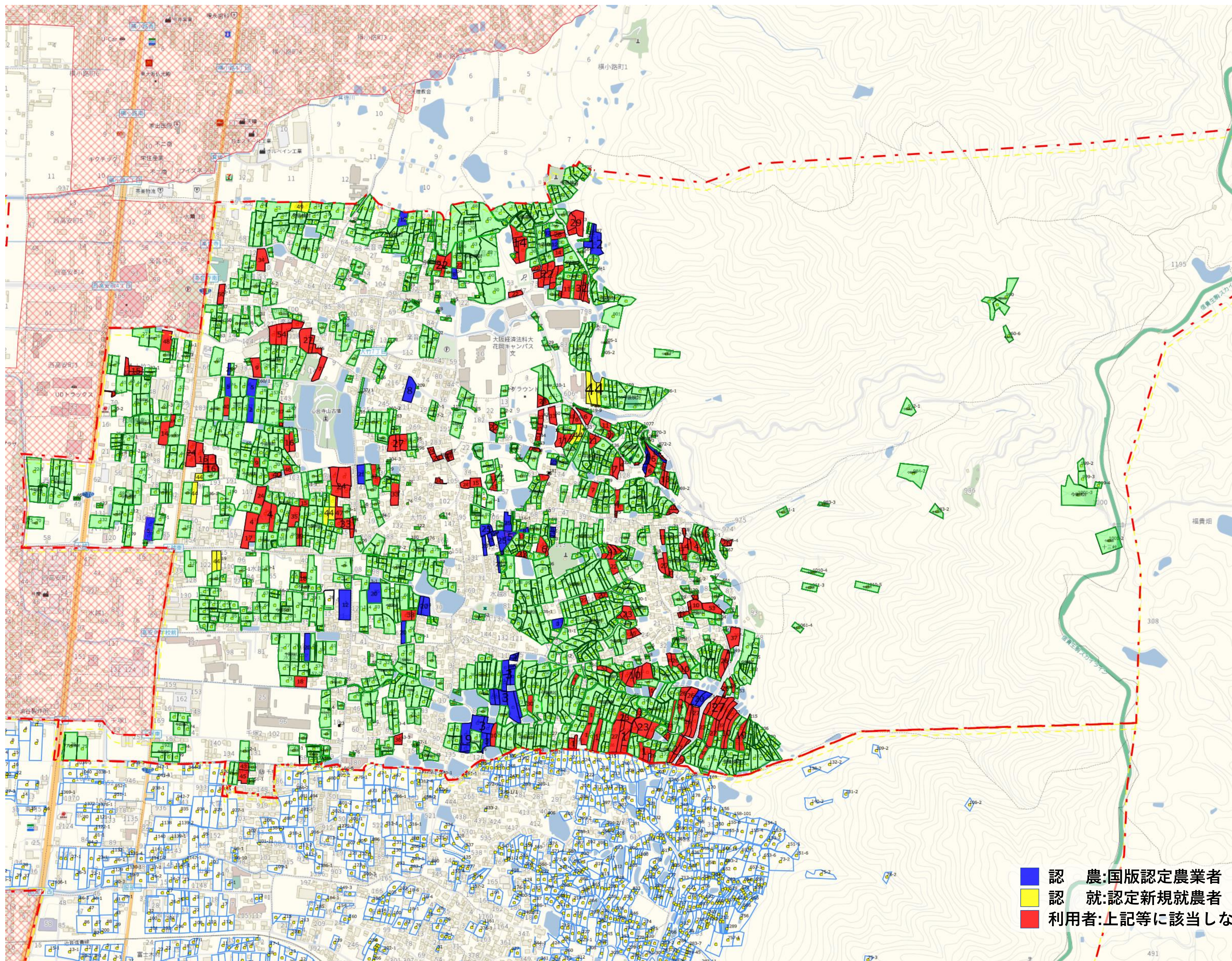
また、市町村の公報への掲載等とは別に、インターネットの利用により関係者以外の不特定多数に対して情報を提供する場合は、氏名を削除するなど配慮してください。

必要に応じて区域内の農用地の一覧を参考として添付してください。

4 地域内の農業を担う者一覧（目標地図に位置付ける者）

属性	農業を担う者 (氏名・名称)	現状			10年後 (目標年度：令和 17 年度)				
		経営作目等	経営面積	作業受託 面積	経営作目等	経営面積	作業受託 面積	目標地図上 の表示	備考
1	利用者	—	0.605 ha	ha	—	0.605 ha	ha	1	
2	認農	花木	0.111 ha	ha	花木	0.111 ha	ha	2	
3	認農	花卉、花木	0.813 ha	ha	花卉、花木	0.813 ha	ha	3	
4	利用者	野菜類	0.522 ha	ha	野菜類	0.522 ha	ha	4	
5	認農	花卉、花木	0.227 ha	ha	花卉、花木	0.227 ha	ha	5	
6	利用者	花卉、花木	0.299 ha	ha	花卉、花木	0.299 ha	ha	6	
7	利用者	花卉、花木	0.23 ha	ha	花卉、花木	0.23 ha	ha	7	
8	認農	花卉、花木	0.308 ha	ha	花卉、花木	0.308 ha	ha	8	
9	利用者	花卉、花木	0.131 ha	ha	花卉、花木	0.131 ha	ha	9	
10	利用者	花卉、花木	0.729 ha	ha	花卉、花木	0.729 ha	ha	10	
11	利用者	花卉、花木	0.392 ha	ha	花卉、花木	0.392 ha	ha	11	
12	認農	花卉、花木	0.819 ha	ha	花卉、花木	0.819 ha	ha	12	
13	利用者	花卉、花木、果樹、野菜類	0.243 ha	ha	花卉、花木、果樹、野菜類	0.243 ha	ha	13	
14	利用者	花卉、花木	0.391 ha	ha	花卉、花木	0.391 ha	ha	14	
15	利用者	野菜類	0.165 ha	ha	野菜類	0.165 ha	ha	15	
16	利用者	水稲、野菜類	0.33 ha	ha	水稲、野菜類	0.33 ha	ha	16	
17	利用者	花卉、花木	0.247 ha	ha	花卉、花木	0.247 ha	ha	17	
18	利用者	花卉、花木	0.106 ha	ha	花卉、花木	0.106 ha	ha	18	
19	認農	花卉、花木	0.191 ha	ha	花卉、花木	0.191 ha	ha	19	
20	認農	花卉、花木	0.491 ha	ha	花卉、花木	0.491 ha	ha	20	
21	認農	野菜類	0.064 ha	ha	野菜類	0.064 ha	ha	21	
22	利用者	花卉、花木	0.589 ha	ha	花卉、花木	0.589 ha	ha	22	
23	利用者	花卉、花木	0.624 ha	ha	花卉、花木	0.624 ha	ha	23	
24	利用者	水稲、野菜類	0.748 ha	ha	水稲、野菜類	0.748 ha	ha	24	
25	認農	野菜類、花卉、花木	0.333 ha	ha	野菜類、花卉、花木	0.333 ha	ha	25	
26	利用者	花卉、花木	0.457 ha	ha	花卉、花木	0.457 ha	ha	26	
27	利用者	野菜類	1.307 ha	ha	野菜類	1.307 ha	ha	27	
28	利用者	野菜類	0.074 ha	ha	野菜類	0.074 ha	ha	28	
29	利用者	野菜類	0.134 ha	ha	野菜類	0.134 ha	ha	29	
30	利用者	野菜類	0.052 ha	ha	野菜類	0.052 ha	ha	30	
31	利用者	野菜類	0.028 ha	ha	野菜類	0.028 ha	ha	31	
32	利用者	野菜類	0.203 ha	ha	野菜類	0.203 ha	ha	32	
33	利用者	野菜類	0.213 ha	ha	野菜類	0.213 ha	ha	33	
34	利用者	果樹	0.136 ha	ha	果樹	0.136 ha	ha	34	
35	利用者	野菜類	0.111 ha	ha	野菜類	0.111 ha	ha	35	
36	利用者	野菜類	0.061 ha	ha	野菜類	0.061 ha	ha	36	
37	利用者	野菜類	0.135 ha	ha	野菜類	0.135 ha	ha	37	
38	利用者	野菜類	0.086 ha	ha	野菜類	0.086 ha	ha	38	
39	利用者	野菜類	0.075 ha	ha	野菜類	0.075 ha	ha	39	
40	利用者	野菜類	0.073 ha	ha	野菜類	0.073 ha	ha	40	
41	利用者	花木	0.075 ha	ha	花木	0.075 ha	ha	41	
42	利用者	野菜類	0.125 ha	ha	野菜類	0.125 ha	ha	42	
43	利用者	野菜類	0.044 ha	ha	野菜類	0.044 ha	ha	43	
44	認就	野菜類	0.651 ha	ha	野菜類	0.651 ha	ha	44	
45	利用者	野菜類	0.079 ha	ha	野菜類	0.079 ha	ha	45	
46	利用者	水稲、野菜類	0.035 ha	ha	水稲、野菜類	0.035 ha	ha	46	
47	利用者	野菜類	0.027 ha	ha	野菜類	0.027 ha	ha	47	
48	利用者	花卉	0.06 ha	ha	花卉	0.06 ha	ha	48	
49	認就	野菜類	0.1 ha	ha	野菜類	0.1 ha	ha	49	
50	利用者	野菜類	0.063 ha	ha	野菜類	0.063 ha	ha	50	
51	利用者	野菜類	0.028 ha	ha	野菜類	0.028 ha	ha	51	
52	利用者	野菜類	0.024 ha	ha	野菜類	0.024 ha	ha	52	
53	利用者	野菜類	0.073 ha	ha	野菜類	0.073 ha	ha	53	
54	利用者	野菜類	0.247 ha	ha	野菜類	0.247 ha	ha	54	

北高安地区(目標地図素案)



- 1
- 2
- 3
- 4
- 5
- 6
- 7
- 8
- 9
- 10
- 11
- 12
- 13
- 14
- 15
- 16
- 17
- 18
- 19
- 20
- 21
- 22
- 23
- 24
- 25
- 26
- 27
- 28
- 29
- 30
- 31
- 32
- 33
- 34
- 35
- 36
- 37
- 38
- 39
- 40
- 41
- 42
- 43
- 44
- 45
- 46
- 47
- 48
- 49
- 50
- 51
- 52
- 53
- 54

■ 認 農:国版認定農業者
■ 認 就:認定新規就農者
■ 利用者:上記等に該当しない農用地等を継続的に利用する者