

●アレルギーがある人へのお願い。講座やイベントなどに参加する場合、食材などのアレルギーへの対応を問合せ先に事前に確認ください。

令和7年度 予算執行状況

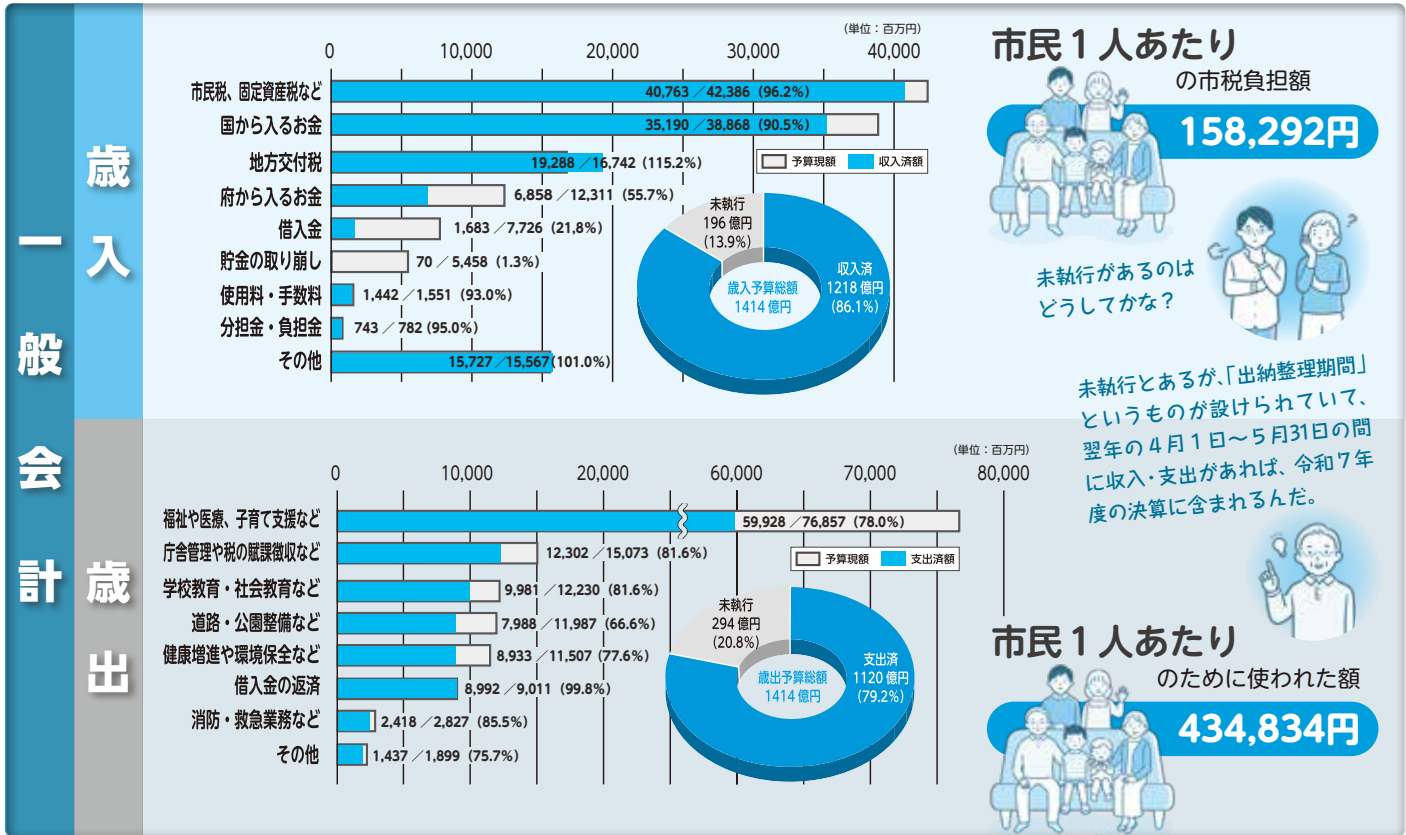
市では、どのような収入があり、それがどのように使われているのを知っていただくために、年2回、財政状況をお知らせしています。

今回は、令和8年3月31日現在の予算執行状況や市有財産の状況などを、地方自治法と八尾市財政状況の公表に関する条例に基づいてお知らせします。

ID 1018863

問 財政課 0924-3820

FAX 993-5944



会計		予算額	収入済額	支出済額	
特別会計	国民健康保険事業	261億1944万円	233億8517万円	243億1856万円	
	介護保険事業	323億4576万円	255億6175万円	289億6599万円	
	後期高齢者医療事業	91億74万円	52億3078万円	81億9244万円	
	土地取得事業	8億3245万円	4億5906万円	7億5426万円	
	母子父子寡婦福祉資金貸付金	8552万円	8238万円	6808万円	
	財産区	328万円	43万円	43万円	
企業会計	病院事業	収益的収入	145億7425万円	145億5319万円	161億7598万円
		収支支出	164億2779万円		
	資本的収入	15億4146万円	15億3046万円	23億4279万円	
		収支支出			23億5484万円
	公共下水道事業	収益的収入	99億3671万円	100億7845万円	94億1612万円
		収支支出	95億9629万円		
資本的収入		43億1974万円	39億752万円	80億3945万円	
収支支出		84億2609万円			

市有財産は?

土地	1,748,479㎡
建物	653,373㎡
貯金	185億9256万円

一時借入金は?

70億円

一時借入金って何?

収入と支出の時期的なずれなどから生じた一時的な現金の不足を賄うために借り入れる資金。年度内に返済しなければならない。

借入金残高は?

750億2217万円

【特別会計】 特定の収入があり、一般会計と分けて経理することで収支を明確にした会計
 【企業会計】 民間企業と同じように事業で収益を上げて運営している会計
 【収益的収支】 公営企業の経営活動に伴い発生したすべての収入とそれに対応する支出
 【資本的収支】 公営企業の将来の経営活動に備えて行う諸設備の建設改良などの支出とその財源となる収入

