

なつやす
夏休み
こども講座

☆^{どうげい}こども陶芸☆【参加費 500 円】

テーマ『世界に一つの器をつくろう』

日時：7/29(水) 1回目 10:00～11:30
※各回内容は同じです 2回目 13:00～14:30
3回目 15:00～16:30

定員：各回 8 名

講師：松の実陶房、松本康代さん

持参する物：エプロン、手拭き用のタオル
水分補給用の水かお茶
参加費(500 円)

※作品のお渡しは 10 月初旬の予定です。



☆こどもプログラミング☆【参加費無料】

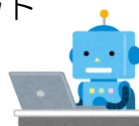
(1・2年生は必ず保護者同伴)

日時：7/30(木) ※各回内容は異なります
1回目 13:30～14:45 ゲーム
2回目 15:15～16:30 ロボット

定員：各回 10 名

講師：自考力キッズ講師 川原保さん

持参する物：水分補給用の水かお茶
(パソコンを使用するので、フタの締まるペットボトルか水筒を持参してください)



手回しロクロで素敵な器のできあがり！

1 回目はゲーム、2 回目はロボットにチャレンジ！

☆こどもバスボム☆【参加費無料】

日時：8/5(水) 1回目 13:30～14:30
※各回内容は同じです 2回目 15:00～16:00

定員：各回 16 名

講師：エッセンシャルオイルアドバイザー講師 黒木理子さん

持参する物：ハンカチ、新聞紙、作品持ち帰り用の手提げ袋
水分補給用の水かお茶



お風呂タイムにリラックス！

陶芸の参加費は、当日徴収します。現金のみ。お釣りのないようお願いいたします。

事故等への補償は、大阪府社会福祉協議会の「ボランティア・市民活動行事保険」の範囲内となります。

- 対象：八尾市在住の小学生 ●会場：龍華コミュニティセンター
※こどもプログラミングは、両回とも小学1～6年生が対象です。好きな回(内容)をお選びください。ただし小学1・2年生は保護者の方が必ず同伴してください。
- 申込方法：「郵便はがき」で申込みください。往復はがきは使用しないでください。
※はがき1枚につき、1講座・1名(兄弟姉妹のみ2名まで可)の申込みとなります。
はがき1枚で複数の講座の申し込みはできません。
※こどもプログラミングで兄弟姉妹の参加希望回が異なる場合は、別のはがきでそれぞれ応募してください。
※こども陶芸・こどもバスボムは参加希望回の指定ができません。
- はがき記入方法(下図参照)
 - ①おもて面に、龍華コミセンの宛名を記入。
 - ②うら面に、「希望講座名・希望回(プログラミングのみ。陶芸・バスボムの希望回の指定はできません)」
「〒」「住所」「保護者の氏名・電話番号」「お子さまの氏名(ふりがな)・学年」を記入。
- 申込締切：【6/30(火)(消印有効)】
- 定員を超えた場合、抽選で受講者を決定します。(7/13(月)(予定)以降に順次、当選者にのみ当選通知を送付いたします。落選者への落選通知の発送はありませんのでご注意ください。)
*状況によって、夏休みこども講座が「中止」となる場合があります。

はがき
書き方
見本

85

581-0056

八尾市
南太子堂 2-1-45
龍華コミュニティセンター

- 希望講座名 希望回
- 〒 住所
- 保護者の氏名
電話番号
- お子さまの氏名
(ふりがな)
学年

こども陶芸・こどもバスボムの回指定はできませんので希望回の記入はせずに講座名だけご記入ください。
〒(郵便番号)の記入を忘れないでください。