

8 . 策定の経過

(1) 策定フロー

本地区構想は、以下のフローに則り策定しました。

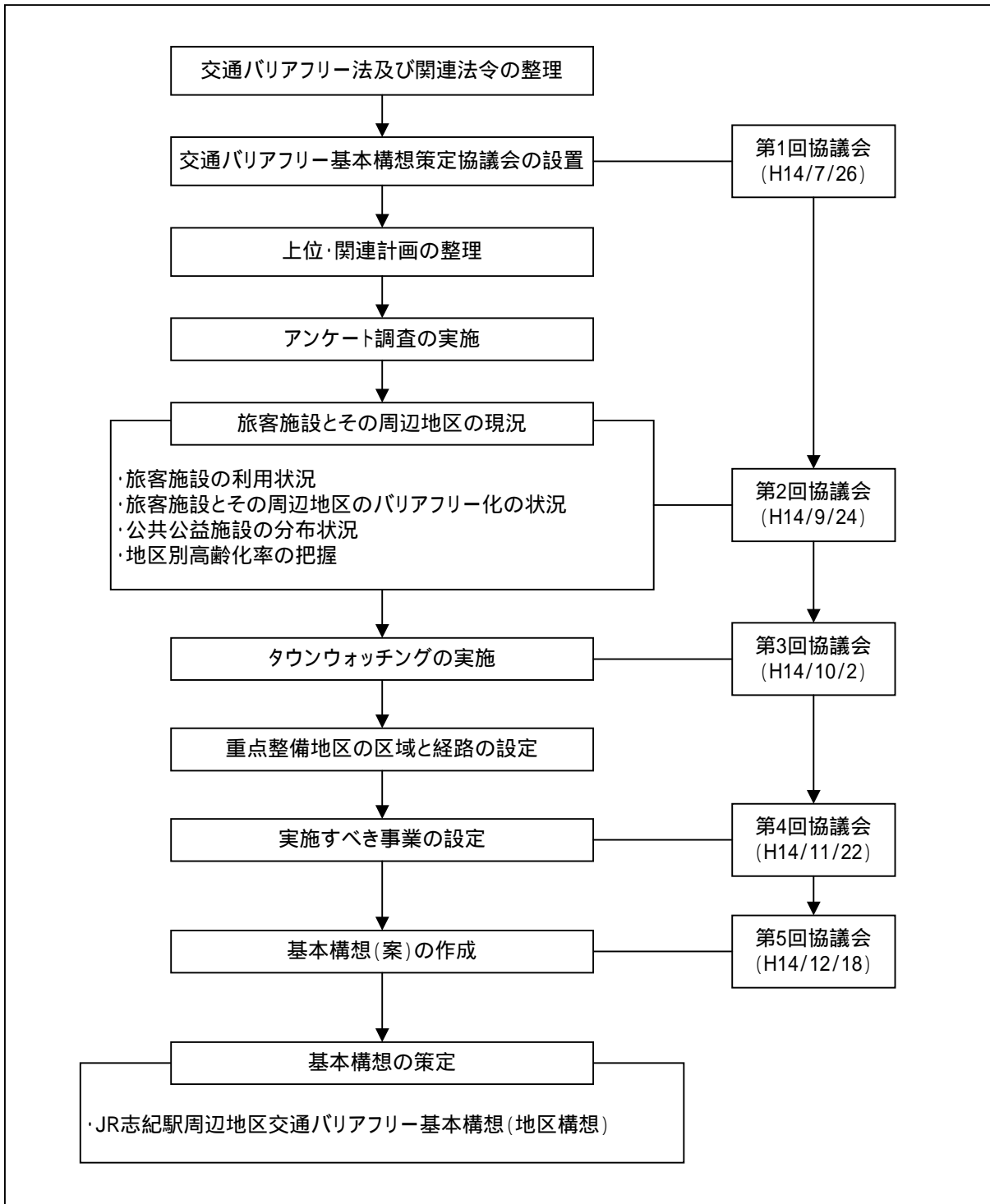


図 - 9 . 基本構想策定のフロー

(2) 協議会

「JR 志紀駅周辺交通バリアフリー基本構想策定協議会」の概要は、以下に示すとおりです。

< 第 1 回協議会 >

日時：平成 14 年 7 月 26 日

場所：八尾市役所本館 6 階大会議室 A

内容：委嘱状の交付 / 協議会設置要綱 / 会長の選出 / 八尾市交通バリアフリー基本構想（全体構想） / 今後の協議会の進め方

< 第 2 回協議会 >

日時：平成 14 年 9 月 24 日

場所：八尾市役所本館 8 階第 2 会議室

内容：第 1 回の確認 / 現況調査の結果 / アンケート調査の結果 / タウンウォッチング

< 第 3 回協議会（JR 志紀駅周辺地区タウンウォッチング） >

日時：平成 14 年 10 月 2 日

場所：JR 志紀駅前 / 八尾市立志紀図書館

内容：駅舎の点検 / 歩行空間の点検 / バスの試乗体験 / 意見交換会

< 第 4 回協議会 >

日時：平成 14 年 11 月 22 日

場所：八尾市役所本館 6 階大会議室 A

内容：第 2 回の確認 / 交通バリアフリーに関する意見 / 基本構想（案）（基本構想の構成、区域と経路、特定事業について）

< 第 5 回協議会 >

日時：平成 14 年 12 月 18 日

場所：八尾市教育センター 1 階集会室

内容：JR 志紀駅周辺地区交通バリアフリー基本構想（地区構想）（案）

(3) 関係機関との協議

本地区構想にかかわる関係機関との協議の経過は、以下に示すとおりです。

< 公共交通事業者 >

協議相手機関：西日本旅客鉄道株式会社

協議成立年月日：平成 14 年 12 月 18 日

協議相手機関：近鉄バス株式会社

協議成立年月日：平成 14 年 12 月 18 日

< 道路管理者 >

協議相手機関：国土交通省近畿地方整備局大阪国道工事事務所

協議成立年月日：平成 14 年 12 月 18 日

協議相手機関：大阪府八尾土木事務所

協議成立年月日：平成 14 年 12 月 18 日

協議相手機関：八尾市

協議成立年月日：平成 14 年 12 月 18 日

< 公安委員会 >

協議相手機関：大阪府八尾警察署

協議成立年月日：平成 14 年 12 月 18 日

(4) その他の経過

その他、本地区構想にかかわる事項の経過は、以下のとおりです。

< アンケート調査 >

日時：平成 14 年 8 月～9 月

配布部数：1440 部（1 地区あたり 720 部）

回収部数：485 部（回収率 33.7%）

< 交通バリアフリーレター >

Vol.1：平成 14 年 8 月「交通バリアフリー基本構想の策定がスタート！」

Vol.2：平成 14 年 8 月「志紀・恩智地区のバリアについて議論しました！」

Vol.3：平成 14 年 10 月「JR 志紀駅周辺地区のバリアを点検しました！」

Vol.4：平成 14 年 10 月「近鉄恩智駅周辺地区のバリアを点検しました！」

Vol.5：平成 14 年 11 月「基本構想（案）について議論しました！」

Vol.6：平成 14 年 12 月「基本構想（案）が承認されました！」