

3. 交通バリアフリーに関する市民意向の把握

(1) アンケート調査の実施

近鉄恩智駅周辺地区における駅舎および駅周辺について、市民意向を把握するため、アンケート調査を以下のような内容で行いました。

< アンケート調査の概要 >

- ・調査時期：平成14年8月～9月
- ・配布部数：1440部（志紀地区、恩智地区の合計）
- ・回収部数（回収率）：485部（33.7%）
- ・最寄り駅を近鉄恩智駅とした回答者：238人

< 駅舎についての意向 >

近鉄恩智駅について困っていることとして、「ホームまでの垂直移動が階段しかない」（163件）、「改札口までに段差がある」（66件）、「階段が使いづらい」（62件）といった移動上の制約に関する項目や「トイレの使い勝手が悪い」（89件）という施設設備の使いやすさに関する項目が上位を占めていました。

また、特に問題がないとする回答は18件ありました。

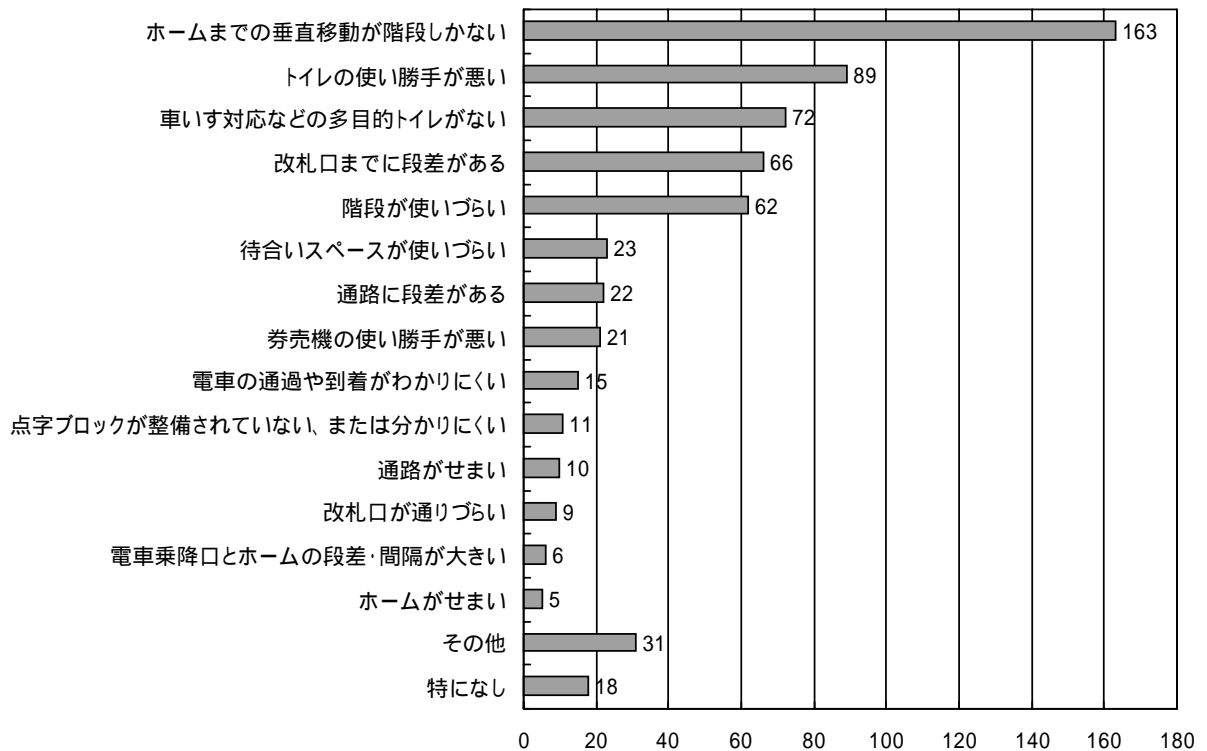


図 - 4 . 駅について困っていること（有効回答数：623）

< 道路についての意向 >

近鉄恩智駅周辺の道路について困っていることとして、「歩道がない」(106件)という回答が多いほか、「路上駐車が通行の妨げになる」(96件)、「放置された自転車が通行の妨げになる」(73件)といった通行上の障害物に関する項目や「道路の表面の状態が悪い」(68件)、「歩道の幅が狭い」(62件)といった既設歩道の整備状況についての項目が上位を占めていました。

また、特に問題がないとする回答は22件ありました。

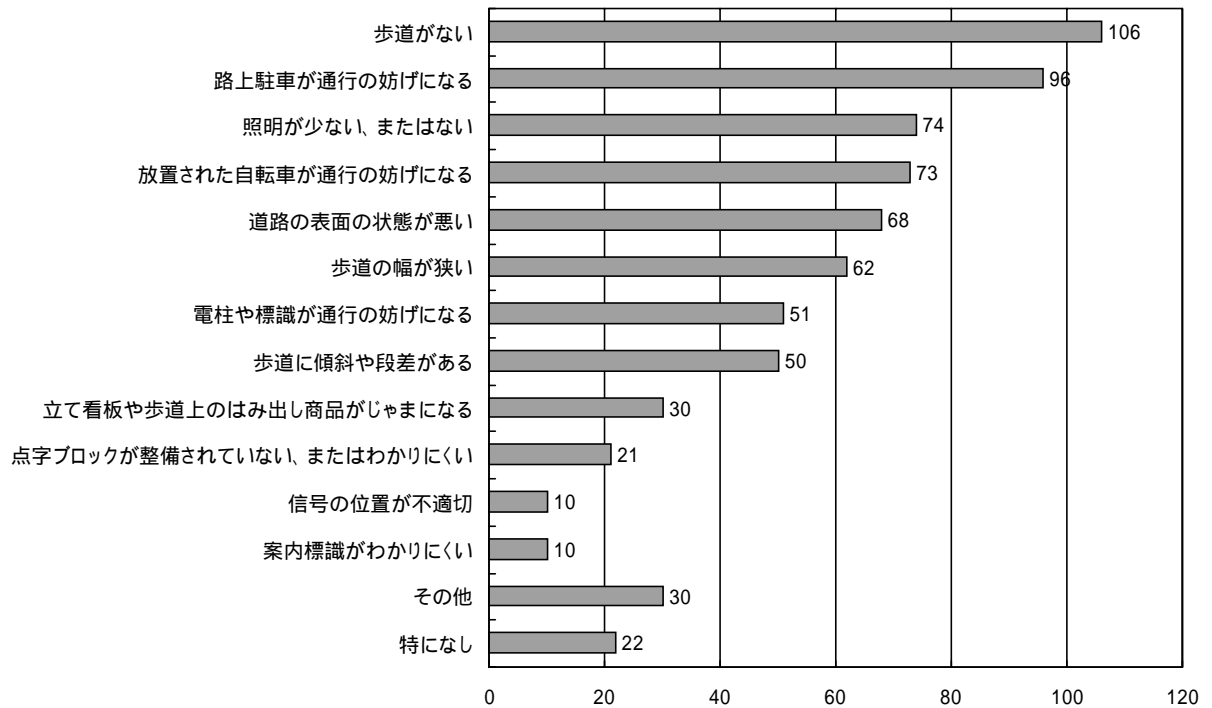


図 - 5 . 道路について困っていること (有効回答数 : 703)

(2) タウンウォッチングの実施

アンケート調査の他に、高齢者、障害者、市民、事業者などの関係機関の参加によるタウンウォッチングを行い、実際に現地を点検しました。

また、近鉄バス(株)の協力を得て、リフトつきバスの試乗体験を行いました。

<タウンウォッチングの概要>

- ・実施日時：平成14年10月7日(月) 12:30~17:00
- ・参加人数：71人
- ・実施手法：5つのルートを点検 各班にて意見の集約 発表により参加者全員で確認
- ・抽出意見：199件
- ・点検ルート：駅舎の点検(1班、2班)

駅から駅東側道路、国道170号線を通り、玉串川沿いを「私立金光八尾高等学校」まで点検する経路(3班)

駅から「恩智ショッピングセンター」、「共同作業所 風」、国道170号線から「八尾市役所南高安出張所・コミュニティセンター」手前まで点検する経路(4班)

駅から「恩智ショッピングセンター」、府道八尾茨木線、恩智川沿いを通り「八尾市役所南高安出張所・コミュニティセンター」まで点検する経路(5班)



道路の点検



意見交換会



バスの試乗体験



意見の発表

< 駅舎についての指摘事項 >

< ホーム >



ホームの幅/ホームの路面状態/転落防止対策/
ホームと車両の段差/誘導ブロックの設置状況

< 案内情報 >



音声アナウンスの音量/緊急時の電光掲示の内容/
時刻表の表示方法/各施設への誘導チャイム

< 階段全般 >



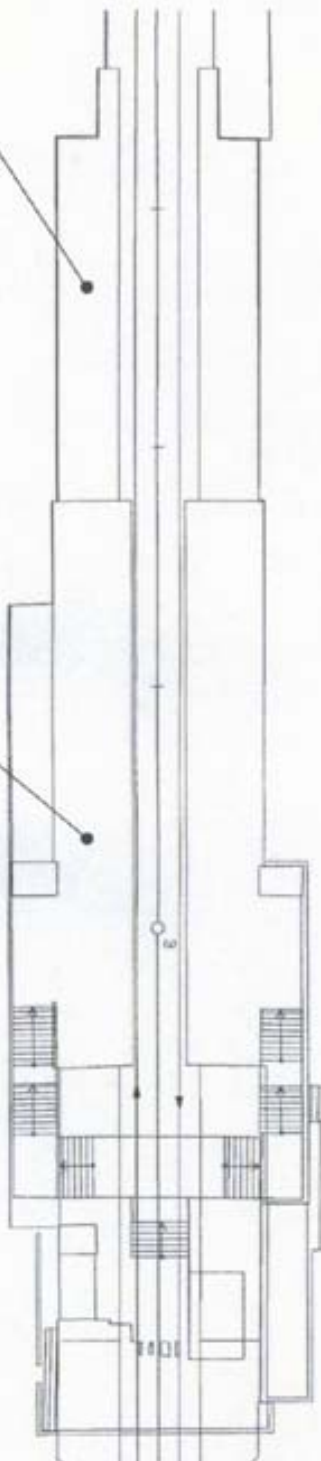
踊り場の照度/段差の識別

< 車両 >



車内電光掲示板

上本町方面 名張方面



ホーム階 (2F)

< チェアメイト >

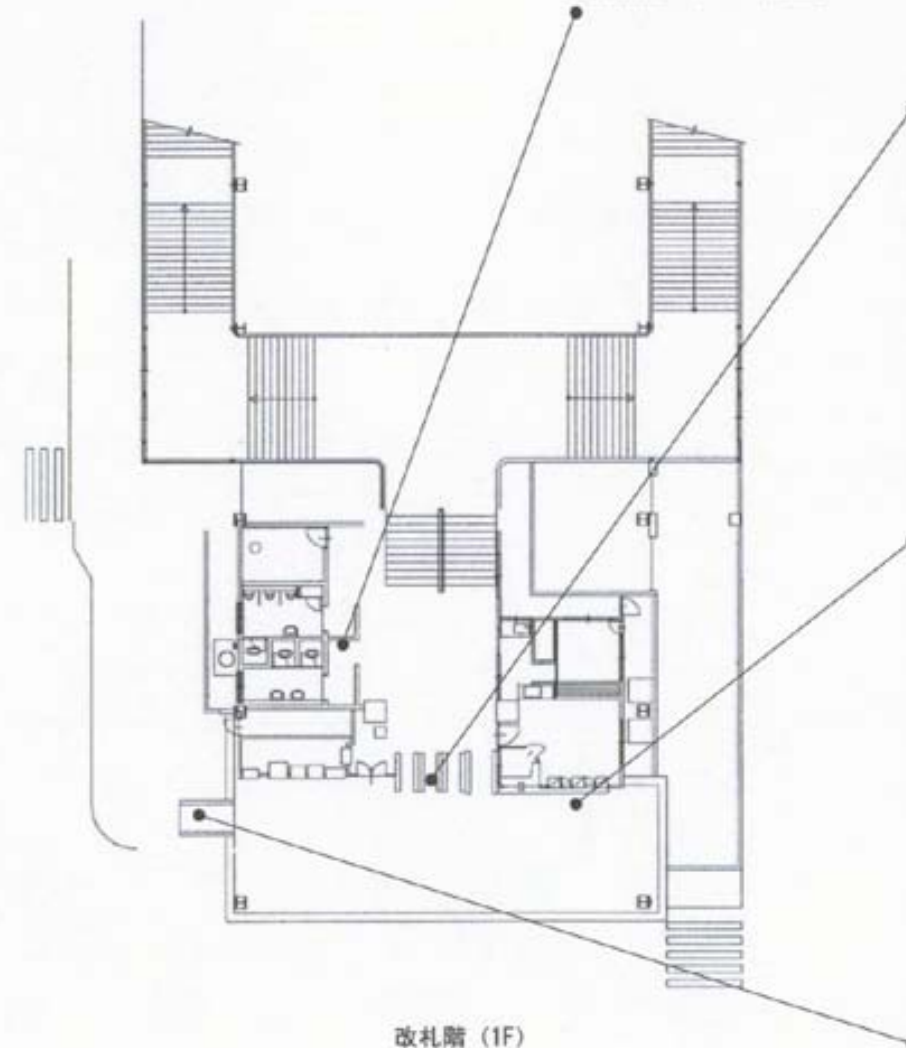


台の幅員/装着までの時間/駅員の手間

< トイレ >



出入り口の段差/男女区別の点字案内板がない/
通報装置がない/衛生面



改札階 (1F)

< 改札口 >



特に指摘なし

< 券売機 >



券売機の使い勝手 (車いす利用者、
視覚障害者、聴覚障害者)

< 経路 >



スロープが横側の一箇所のみ/
構内の垂直移動が階段のみ

図-6. 近鉄恩智駅についての指摘事項

< 道路についての指摘事項 >

< 柏村橋交差点 >



歩道が連続してない /
たまり空間のスペース /
障害物 (植栽、地蔵)

< 府道八尾茨木線 >



歩道の幅員 / 舗装の凹凸 / 勾配 /
段差 / 柵 / 障害物 (車止め) /
誘導ブロック

< 柏村交差点 >

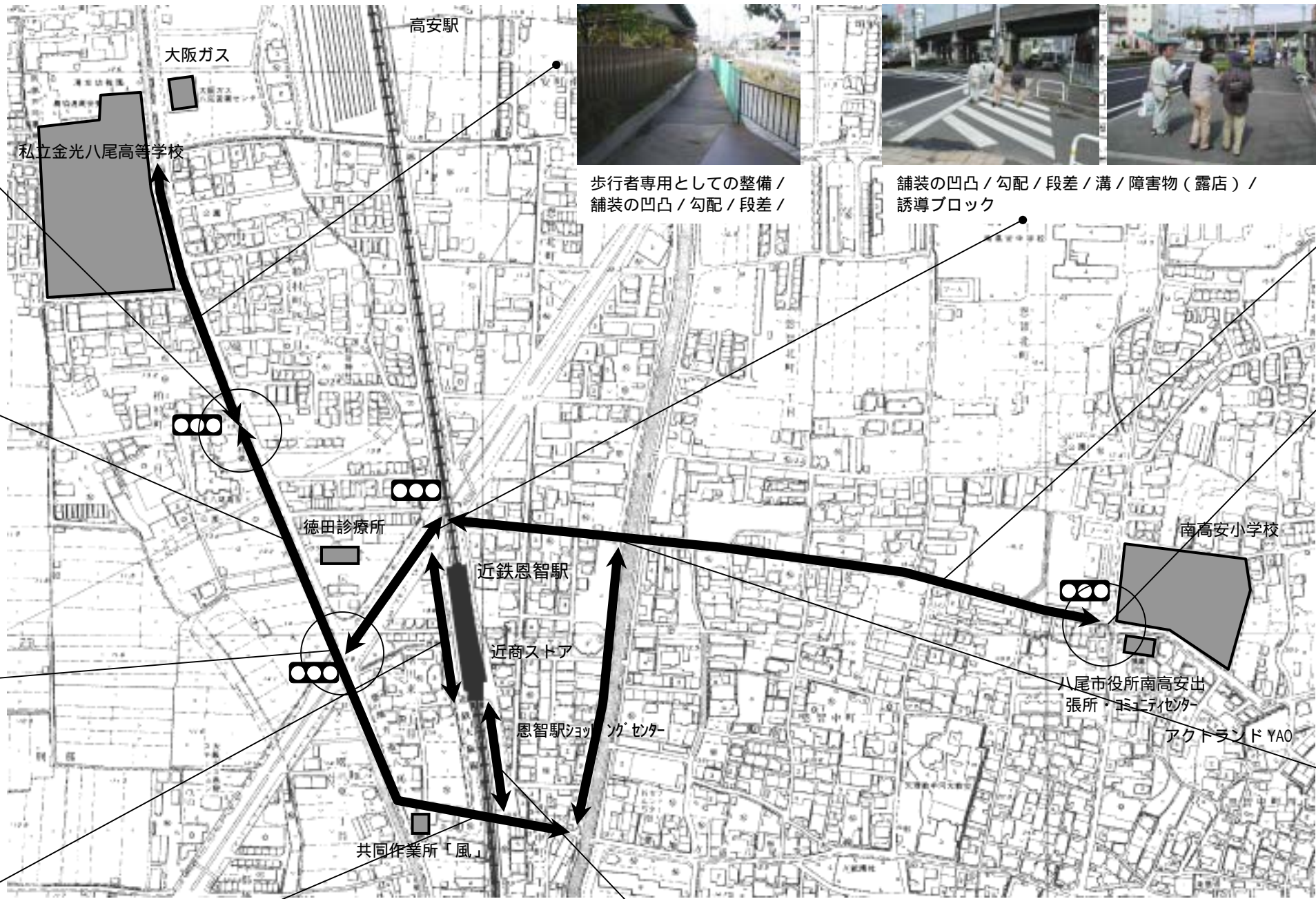


特に意見なし

< 南高安第 94 号線 >



障害物 (放置自転車、立て看板) /
溝



< 柏村町 3 丁目地内道路 >



歩行者専用としての整備 /
舗装の凹凸 / 勾配 / 段差 /

< 国道 170 号線 >



舗装の凹凸 / 勾配 / 段差 / 溝 / 障害物 (露店) /
誘導ブロック

< 南高安第 27 号線 >



歩道がない / 段差 / 溝 /
障害物 (放置自転車、違法駐車)

< 南高安小学校前交差点 >



たまりスペース / 見通しが悪い /
勾配 / 段差 / 溝 / 障害物 (電柱)

< 南高安第 27 号線 (恩智橋付近) >



歩道がない / 段差 / 溝 /
障害物 (放置自転車、違法駐車)

< 府道八尾茨木線 >



歩車分離 / 交通が多いのに歩道がない /
舗装の凹凸 / 障害物 (ミラー)

< 駅前通路 (恩智ショッピングセンター) >



勾配 / 段差 / 障害物 (放置自転車、立て看板、陳列商品) /
誘導ブロック

< バス車両・停留所 >



車両: 車内のスペース / 入り口の傾斜 / リフト台の幅
停留所: バス停までの誘導 / 障害物 / 案内板の表示

図 - 7 . 道路についての指摘事項