

八尾市市政府资源循环科发放通知

平成 28 年 (2016 年) 10 月 1 日 开始

将变更家用指定垃圾袋！

只变更大家使用的指定垃圾袋。

不变更 8 种分类。

基本套装

※不要混淆塑料包装容器和塑料瓶
并在指定的日期处理

※不要混淆资源物、复杂垃圾、填埋垃圾
并在指定的日期处理

可燃垃圾袋 52 个

塑料包装容器
塑料瓶兼用垃圾袋 32 个

资源物·复杂垃圾
填埋垃圾兼用垃圾袋 18 个



此次没有变更基本套装中的垃圾袋数量，也没有变更垃圾的分类方法。

以下是**主要的变更点**。

- 1、可燃垃圾袋的容量从 45L 变更为 35L。
- 2、①塑料包装容器和塑料瓶 ②资源物、复杂垃圾和填埋垃圾，其各自的兼用型垃圾袋将有所变更。需要注意的是，**分类方法并没有产生变更**，所以**请注意不要与其他种类的垃圾混淆，处理时只放入 1 个种类的垃圾**。
- 3、至今的指定垃圾袋只能使用到 9 月末为止。考虑到各位市民还会误用垃圾袋，**平成 28 年 (2016 年) 10 月 7 日**为止，还会回收用原先指定的垃圾袋来处理的垃圾。
- 4、平成 29 年 (2017 年) 10 月 1 日开始，指定垃圾袋的派发窗口将集中到八尾市市政府办公楼。

请查看背面

八尾市的垃圾处理现状

① 关于垃圾的分类情况

从下面的表格可以看出，约 63%的可燃垃圾中混淆着可分类·资源化的垃圾。

可燃（可以燃烧的）垃圾中的成分

	容积比	
可燃物（厨房垃圾等）	37.22%	
纸类·布类	30.33%	→ 有价物集体回收
包装容器塑料器	26.33%	→ 洗干净♥容器包装塑料的指定垃圾袋
塑料瓶	3.39%	→ 洗干净◆塑料瓶的指定垃圾袋
资源物	1.03%	→ ★资源物的指定垃圾袋
复杂垃圾	0.48%	→ ■复杂垃圾的指定垃圾袋
填埋垃圾	1.20%	→ ▲填埋垃圾的指定垃圾袋
合计	100.00%	

可以
分类

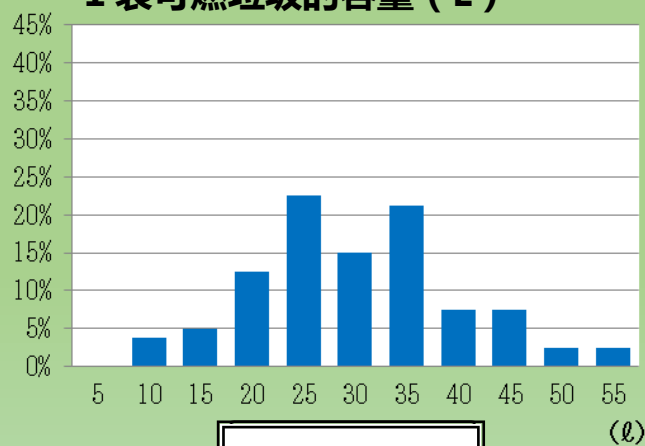
还可以继续分类!

- 有价物集体回收
- 洗干净♥容器包装塑料的指定垃圾袋
- 洗干净◆塑料瓶的指定垃圾袋
- ★资源物的指定垃圾袋
- ■复杂垃圾的指定垃圾袋
- ▲填埋垃圾的指定垃圾袋

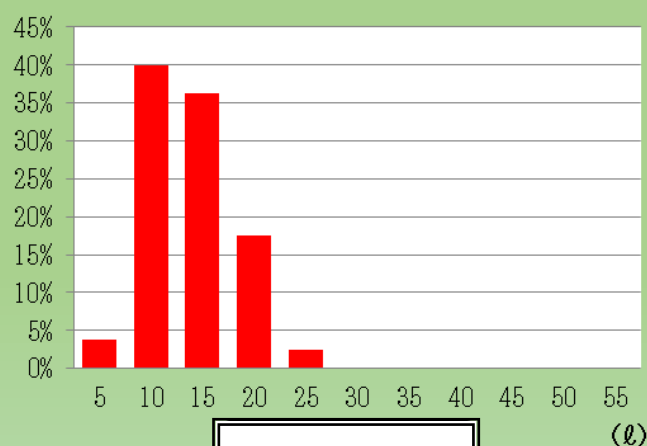
② 关于可燃垃圾的容量

如左下的图表，大部分所使用的可燃垃圾袋的容量维持在了 35L 以下，所以把可燃垃圾袋容量变更为 35L，也不会影响市民的正常的使用。如右下的图表，按照规定来进行分类并资源化，能够有效地减少可燃垃圾。

1 袋可燃垃圾的容量 (L)



分类前



分类后

(最后)

如上述数据，本次可燃垃圾袋的变更是根据多年的垃圾回收量，并为了实现与其他兼用垃圾袋的通用性而进行的。此外，我们还希望通过此举达到家庭中无剩余垃圾，减少额外使用垃圾袋的次数。

导入指定垃圾袋制度已有 20 多年。期间我们在广大市民的鼎力协助下推进了垃圾减量和资源化。我们希望今后有更大的发展。

望广大市民今后一如既往支持我们的工作。