

市議会議員報酬に関する 調査結果

(平成27年12月31日現在)

抜 粋

平成 28 年 7 月

全国市議会議長会

目 次

市議会議員報酬に関する調査について	1
1 全国の市議会議員報酬の平均	2
2 市議会議員報酬の状況	3
(1) 人口段階別にみた市議会議員の平均報酬月額	3
(2) 人口段階、特別区、指定都市別にみた市議会議員の平均報酬月額	4
(3) 人口段階別にみた市議会議員の報酬月額の高低	5
(4) 人口段階、特別区、指定都市別にみた市議会議員の報酬月額の高低	7
(5) 委員会委員長職等への報酬加算の状況	9

市議会議員報酬に関する調査について

この調査は、平成 27 年 12 月 31 日現在における全国 813 市を対象に、市議会の正副議長及び議員の報酬の状況を取りまとめたものである。

- 1 調査対象 全国 813 市(東京 23 特別区を含む)
- 2 調査方法 オンライン調査・回答システムによる調査
- 3 調査時点 平成 27 年 12 月 31 日現在
- 4 回収結果 回収市数 813 市
回収率 100%

(注) 「人口」は、平成 27 年 12 月 31 日現在の住民基本台帳人口である。ただし、その時点での統計をとっていない場合は、その直近の時点の住民基本台帳人口としている。

2 市議会議員報酬の状況

(1) 人口段階別にみた市議会議員の平均報酬月額

人口段階別にみた市議会議員の平均報酬月額は、表2及びグラフ1のとおりである。

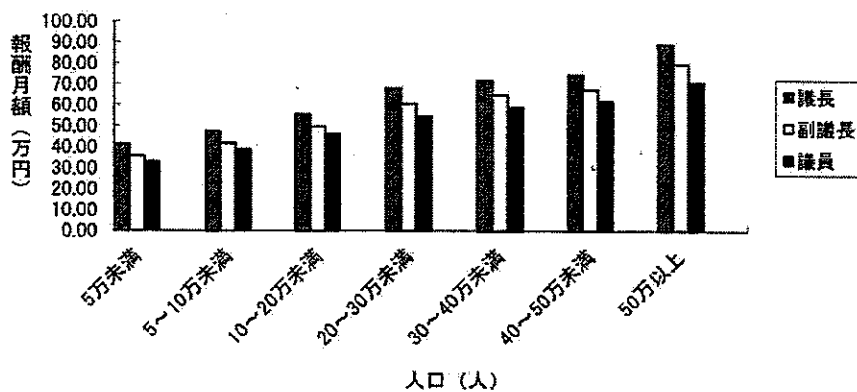
表2 人口段階別にみた市議会議員の平均報酬月額

区分 人口	平均報酬月額(万円) (平成27年12月31日現在)				平均報酬月額(万円) (平成26年12月31日現在)				平均報酬月額(万円) 対前年比較			
	市数	議長	副議長	議員	市数	議長	副議長	議員	金額	議長	副議長	議員
5万未満	263	41.15	35.52	32.98	262	40.90	35.30	32.78	金額	0.25	0.22	0.20
									伸び率(%)	0.61	0.62	0.61
5～10万未満	263	47.32	41.69	38.84	267	47.22	41.57	38.74	金額	0.10	0.12	0.10
									伸び率(%)	0.21	0.29	0.26
10～20万未満	155	55.49	49.63	46.11	156	55.82	49.90	46.26	金額	▲0.33	▲0.27	▲0.15
									伸び率(%)	▲0.59	▲0.54	▲0.32
20～30万未満	48	68.07	60.80	54.87	45	68.59	61.29	55.24	金額	▲0.52	▲0.49	▲0.37
									伸び率(%)	▲0.76	▲0.80	▲0.67
30～40万未満	27	71.64	64.92	58.91	26	70.44	63.82	58.35	金額	1.40	1.10	0.56
									伸び率(%)	1.99	1.72	0.96
40～50万未満	21	74.59	67.52	62.11	23	75.57	68.30	62.35	金額	▲0.98	▲0.78	▲0.24
									伸び率(%)	▲1.30	▲1.14	▲0.38
50万以上	36	89.18	79.80	70.79	34	88.80	79.49	70.74	金額	0.38	0.31	0.05
									伸び率(%)	0.43	0.39	0.07
全国平均	813	51.50	45.50	42.00	813	51.30	45.29	41.81	金額	0.20	0.21	0.19
									伸び率(%)	0.39	0.46	0.45

(注) 1 各平均報酬月額の数値は、十円単位を四捨五入している。

2 伸び率(%)は、小数点第3位を四捨五入している。

グラフ1 人口段階別にみた市議会議員の平均報酬月額



(3) 人口段階別にみた市議会議員の報酬月額の高低

人口段階別にみた市議会議員の報酬月額の最高額及び最低額の状況は、表4及びグラフ3、4、5のとおりである。

表4 人口段階別にみた市議会議員の報酬月額の高低

(単位:万円)

人口 区分	議長 報酬月額 (万円)		副議長 報酬月額 (万円)		議員 報酬月額 (万円)	
	最高額	最低額	最高額	最低額	最高額	最低額
5万未満	54.5	23.0	47.4	20.0	44.2	18.0
5~10万未満	92.1	33.9	80.6	28.5	61.6	26.6
10~20万未満	92.3	39.9	78.5	34.5	62.0	32.1
20~30万未満	92.0	50.5	78.7	46.0	66.4	43.5
30~40万未満	93.9	58.8	80.1	52.9	66.0	51.5
40~50万未満	92.1	64.0	77.4	58.0	68.7	55.0
50万以上	117.9	50.0	106.1	50.0	95.3	50.0

(注) 各最高額・最低額の数値は、百円単位を四捨五入している。

(4) 人口段階、特別区、指定都市別にみた市議会議員の報酬月額の高低

人口段階別にみた市議会議員の報酬月額の最高額及び最低額の状況は、表 5 及びグラフ 6、7、8 のとおりである。

表 5 人口段階、特別区、指定都市別にみた市議会議員の報酬月額の高低 (単位：万円)

人口	区分	議長 報酬月額 (万円)		副議長 報酬月額 (万円)		議員 報酬月額 (万円)	
		最高額	最低額	最高額	最低額	最高額	最低額
	5万未満	54.5	23.0	47.4	20.0	44.2	18.0
	5~10万未満 (特別区除く)	73.7	33.9	65.3	28.5	59.1	26.6
	10~20万未満 (特別区除く)	76.0	39.9	67.0	34.5	62.0	32.1
	20~30万未満 (特別区除く)	75.8	50.5	70.8	46.0	66.4	43.5
	30~40万未満 (特別区除く)	79.0	58.8	72.0	52.9	66.0	51.5
	40~50万未満 (特別区除く)	82.7	64.0	74.8	58.0	68.7	55.0
	50万以上 (指定都市・特別区除く)	82.3	72.8	74.7	65.4	70.0	59.0
	特別区	95.6	85.9	81.3	75.1	62.1	58.5
	指定都市	117.9	50.0	106.1	50.0	95.3	50.0

(注) 各最高額・最低額の数値は、百円単位を四捨五入している。

(5) 委員会委員長職等への報酬加算の状況

委員会委員長職等への報酬加算の状況は、表6のとおりである。

表6 委員会委員長職等への報酬加算の状況

区分	常任 委員長	常任 副委員長	議会運営 委員長	議会運営 副委員長	特別 委員長	特別 副委員長
市区数	217	67	209	63	61	39
全市に対する割合 (%)	26.7	8.2	25.7	7.7	7.5	4.8
平均加算額 (万円)	1.4	1.2	1.5	1.2	2.6	1.6

(注) 1 全市に対する割合は、小数点第2位を四捨五入している。
2 平均加算額の数値は、百円単位を四捨五入している。