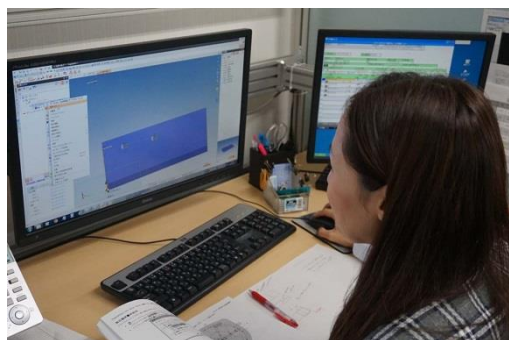


## 株式会社 中田製作所



CAD/CAM、三次元測定、事務所  
それぞれの部署で女性が活躍しています！



女性プログラマーが多数活躍しています。  
うち、1名は産休・育休から復帰しました。



「メンター制度」で先輩社員が1対1で教えます！

### 職業生活で「活躍したい」と考えている方 へのメッセージ

**「活躍したい」「成長したい」  
という思いの方 歓迎！**

当社は学歴や経験などは一切問わず、「活躍したい」「成長したい」という思いがある方と一緒に働きたいと考えています！また、性別問わずどの部署でもご活躍いただけます！

ブランクのある方も歓迎です！

取り組み  
1

### 育児休業中の復帰しやすい仕組みづくり

育児休業中に会社の様子が分からなくなると復帰の際の不安につながることから、本人の都合や希望に合わせ、定期的に面談や社内の状況連絡の機会を設けました。

それにより、本人の現状等について直接話をして把握でき、また社内の様子も分かってもらえるので復帰に効果的でした。

取り組み  
2

### 残業時間の削減

残業は18時30分までと定めており、月の残業時間は40時間以内にするよう徹底し、ワーク・ライフ・バランスがとれています。

取り組み  
3

### 有給休暇取得基準の緩和

働く環境をよくするためのアンケートを実施し、働きやすい環境づくりのために社員の意見を集めて、有給休暇取得基準を緩和し、時間単位で取得できるようにしました。

取り組み  
4

### 若手社員を活かしてミスマッチのない採用

求職者の感覚に近い若手社員を採用担当に任命し、自社のリアルな情報を伝えてもらうようにして、ミスマッチのない採用に向けた取り組みを始めました。また、面接にあたって希望職種との座談会の場を設けており、当社をより知ってもらえる様に努めています。

取り組み  
5

### 未経験者でも安心の社内研修

未経験者でも安心して働けるように入社後3か月間を研修期間とし、必ず定時退社としています。研修期間中にはメンター制度を用いており、ジョブローテーションを行います。週1回アルミの材料などの勉強会も行っています。

また、資格取得支援制度もあり、充実した支援制度を導入しています。

取り組み  
6

### 積極的な社内コミュニケーション

全社員、社長と1対1の交換日記を毎週提出し、一週間の出来事や今後の抱負など意見交換を行っています。

取り組み  
7

### 会社負担による徹底した健康管理

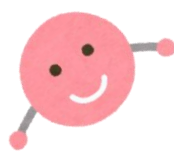
健康診断とインフルエンザの予防接種は、全社員実施で、社内で行います。また、健康診断では、再検査・要検査の結果の場合は2か月以内に再検査を受診するように強制されています（笑）



### 従業員の体験談 1

子どもの幼稚園のお遊戯会の為、休暇を取得しました。他にも参観や入学式などで休暇を取得する社員がおり、男性の育児について理解されている環境です。

製造担当 30代 男性



### 従業員の体験談 2

産休・育休を取得し、復帰しました。育休中に何度か社内の様子を見たり、社長と面談を行っていたため、復帰後スムーズに仕事に取り組むことができました。

CAD/CAM 担当 30代 女性



毎年恒例のボーリング大会です。  
社内行事を通して社員同士の仲を深めています♪



今年の4月に行ったお花見&BBQの風景です。  
当社の社内行事は全て全員参加です！

### 基礎情報

株式会社 中田製作所 <http://www.nakata-ss.co.jp/>

〒581-0851 大阪府八尾市上尾町5丁目1-15 TEL: 072-996-8621 / FAX: 072-922-8291

#### 【事業内容】

- アルミ精密部品の超精密切削加工
- 超微小径穴加工 ( $\phi 5\mu$ )、微細溝加工等の微細加工
- 企画提案型のアルミ精密部品関連の設計
- 三次元測定器、表面粗さ測定器の検査データ作成業務



★若者応援宣言企業