

新版 八尾市史 近代・現代史料編

明治維新から約一五〇年の史料四六五点を収録
激動と変貌の近現代史を史料から読み解く

◎昭和二〇年（一九四五）を境に、近代と現代の二部に分け、近現代史料四六五点を収録。

◎政治・行政、教育、経済、運輸・交通、宗教、社会・文化や大正飛行場・八尾空港などの分野、主題で構成。

◎明治七年（一八七四）、小学校創設期の教師が残した貴重な日誌を初公開。

◎戦中期（昭和一六年～二〇年）の八尾町内で回覧された文書などを多数掲載。

◎旧制八尾中学校（現在の府立八尾高等学校）に進駐軍が宿泊した際の貴重な記録など、現代史料も充実。

◎市域の産業や交通に関する地元新聞の記事も多数収録。

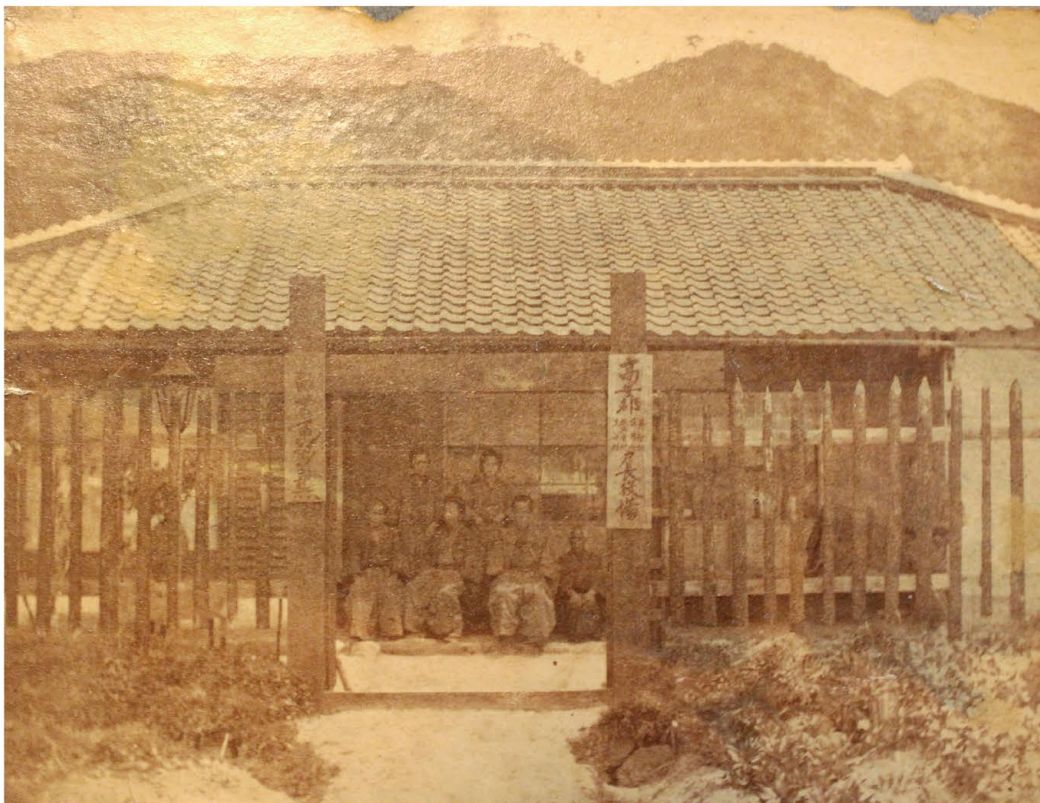
令和3年7月20日 販売開始



八尾仏教会関係史料 昭和二年～三年

*戦時中に八尾町内で回覧された文書など

慈願寺文書 慈願寺蔵



高安郡恩智村・垣内村・教興寺村・黒谷村戸長役場 明治17年～22年(写真提供 板倉一裕氏)

◆監修・執筆

飯塚一幸 大阪大学大学院教授

*市史編集委員 近現代部会長

◆執筆

河島 真 神戸女学院大学教授

廣田 誠 大阪大学大学院教授

*市史専門部会員(近現代部会)

目次

史料解説

第一部 近代

- 第一章 政治・行政
第一節 明治前期の八尾
第二節 町村制施行後の政治・行政
第三節 恐慌と戦争の時代

第二章 教育

- 第一節 農業
第二節 工業
第三節 金融
第四節 公共事業
第五節 商業
第六節 不動産

第三章 経済

- 第一節 運輸・交通
第二節 鉄道
第三節 道路・諸車

第四章 社会・文化

- 第一章 政治・行政
第二章 現代

- 第一節 政治・行政
第二節 占領・復興期
第三節 高度経済成長期
第四節 オイルショックからバブル崩壊へ
第五節 広域行政と地域開発
第六節 同和行政・同和教育

第二章 教育

- 第一節 農林業
第二節 商工会議所
第三節 製造業
第四節 金融
第五節 商業

第三章 経済

- 第一節 運輸・交通
第二節 近鉄
第三節 国鉄
第四節 大阪市営地下鉄
第五節 バス・道路
第六節 自転車

第四章 社会・生活

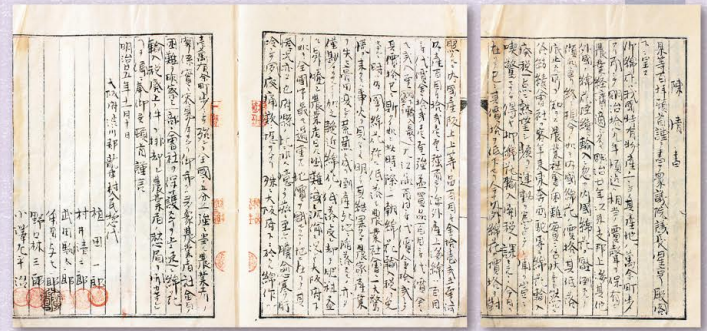
- 第一節 市民生活
第二節 社会運動・社会教育団体



旧近鉄八尾駅 昭和40年代 持田寿一氏写真資料



大阪府立八尾中学校当直日誌 (部分、進駐軍宿泊につき) 昭和20年9月27日 大阪府立八尾高等学校資料館所蔵文書



陳情書(部分、綿花輸入関税撤廃排却につき) 明治25年11月10日 植田家文書 八尾市(安中新田会所跡旧植田家住宅)

Main content area showing book pages with text and annotations. Includes sections like '第一章 政治・行政' and '御願' with detailed text and marginal notes.

史料本文は、読みやすいように常用漢字等で表記しています。

網文(史料のおおまかな内容)、史料名、年代、出典を付しています。

史料の背景や用語、人物について、[注]を付しています。

「新版 八尾市史 近代・現代史料編」

B5版 口絵カラー8頁 / 本文モノクロ789頁 / 重量1.63kg 頒布価格 4,500円 発行 八尾市

購入方法 八尾市情報公開室(本町1-1-1・市役所本館3階)、八尾市観光案内所(近鉄八尾駅中央改札下)、八尾市立歴史民俗資料館(千塚3-180-1)、八尾市立埋蔵文化財調査センター(幸町4-58-2)、八尾市立おんじやま古墳学習館(大竹5-143-2)、安中新田会所跡旧植田家住宅(植松町1-1-25)で販売しています。郵送を希望される場合は、下記までお問い合わせください。

お問い合わせ先 八尾市魅力創造部 観光・文化財課 市史編纂室 〒581-0868 大阪府八尾市西山本町三丁目5番25号 TEL●072-924-3038 FAX●072-924-3785 Eメール●shishihensan@city.yao.osaka.jp