

◆ はじめに

市民の皆様には、日頃より水道事業にご理解とご協力をいただき、ありがとうございます。

現在、水道局では「災害に強くたくましい信頼の水道」を目指して、水道施設の耐震化を計画的に進めています。

南部低区配水池につきましては、建設後約56年を経過しており、旧の耐震基準で建設されていることや経年劣化等に対策するため、あらゆる自然災害を想定して施設の運用ができるよう耐震化工事を予定しております。

工事期間中は、車両の通行や騒音などで大変ご迷惑をおかけいたしますが、ご理解とご協力を賜りますよう、よろしくお願いいたします。

◆ 工事場所

八尾市大字垣内478番地 南部低区配水池内

◆ 工事日程

○ 工事期間（予定）

令和6年5月～令和11年3月

◆ 工事内容

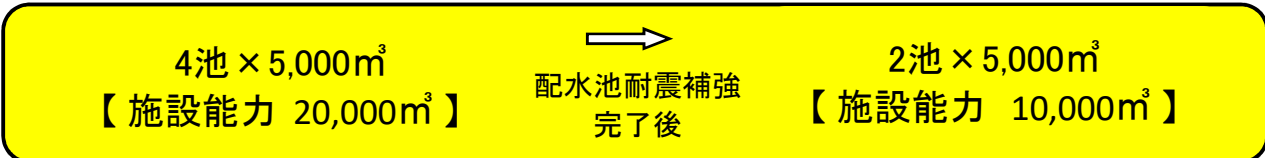
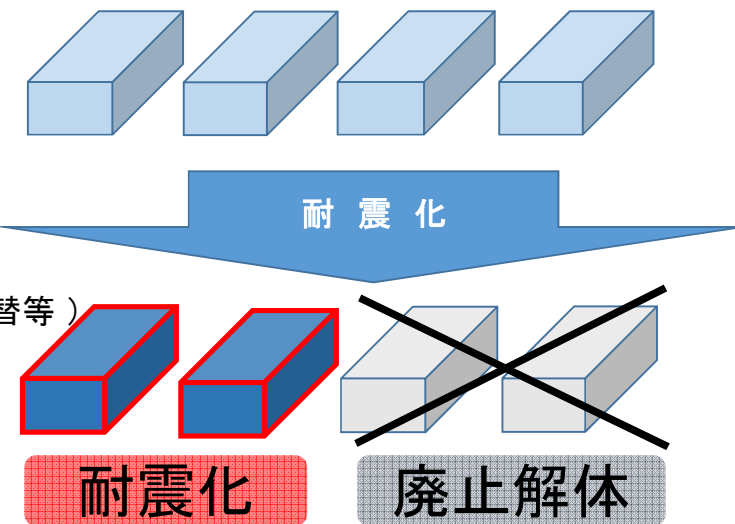
- 配水池耐震補強(3・4号池)
- 配水池解体(1・2号池)
- ポンプ棟(管理棟)建替 (2号池撤去跡地)
- 災害時応急給水栓設置
- その他 (非常用自家発電設備・管路布設替等)

◆ 施工業者

大日本土木・田中浚渫工業特定建設工事共同企業体

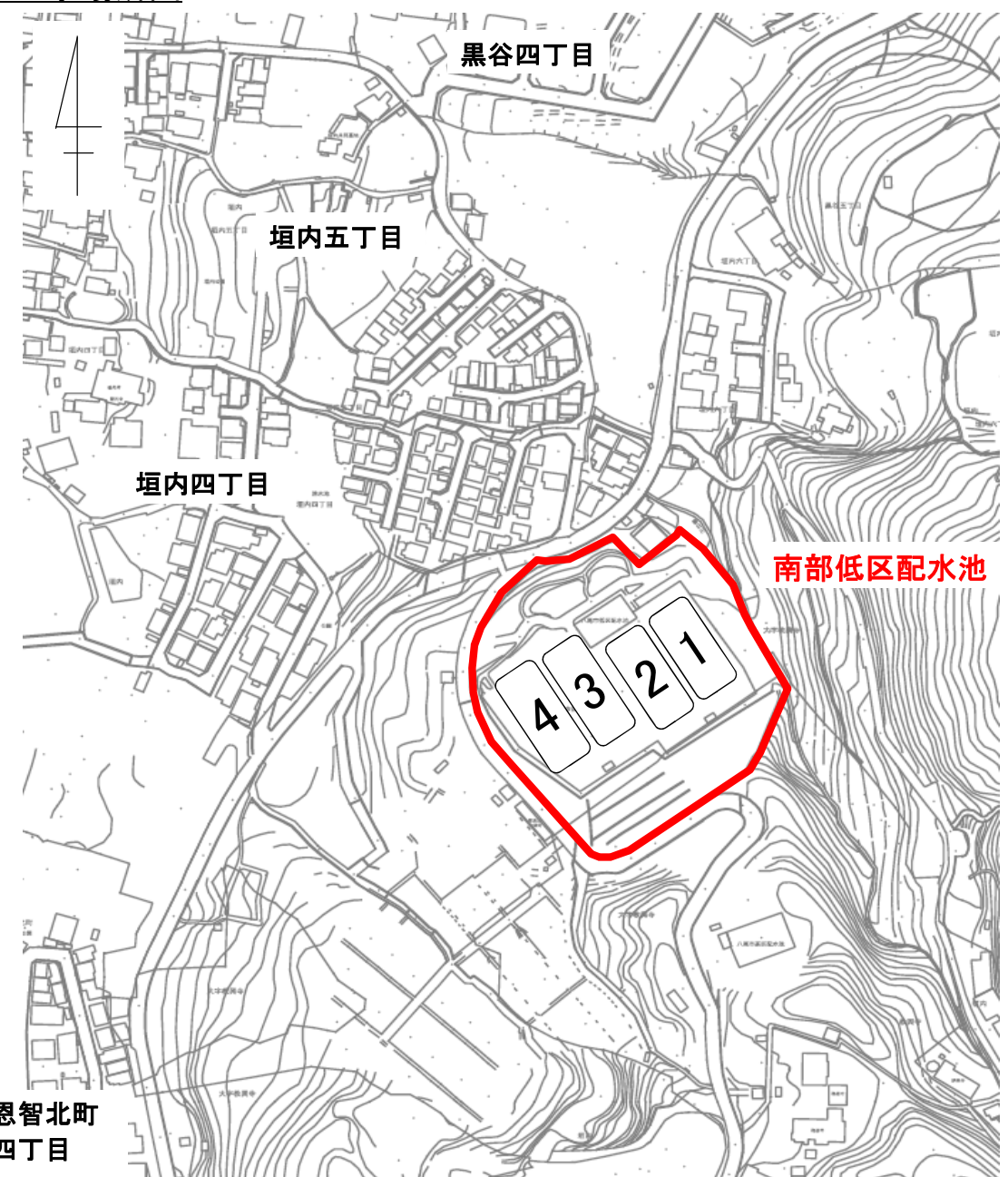
現場代理人: 籠橋(かごはし) 忍

水需要にあわせ、大幅に縮小いたします。



※回覧印

◆ 工事場所図

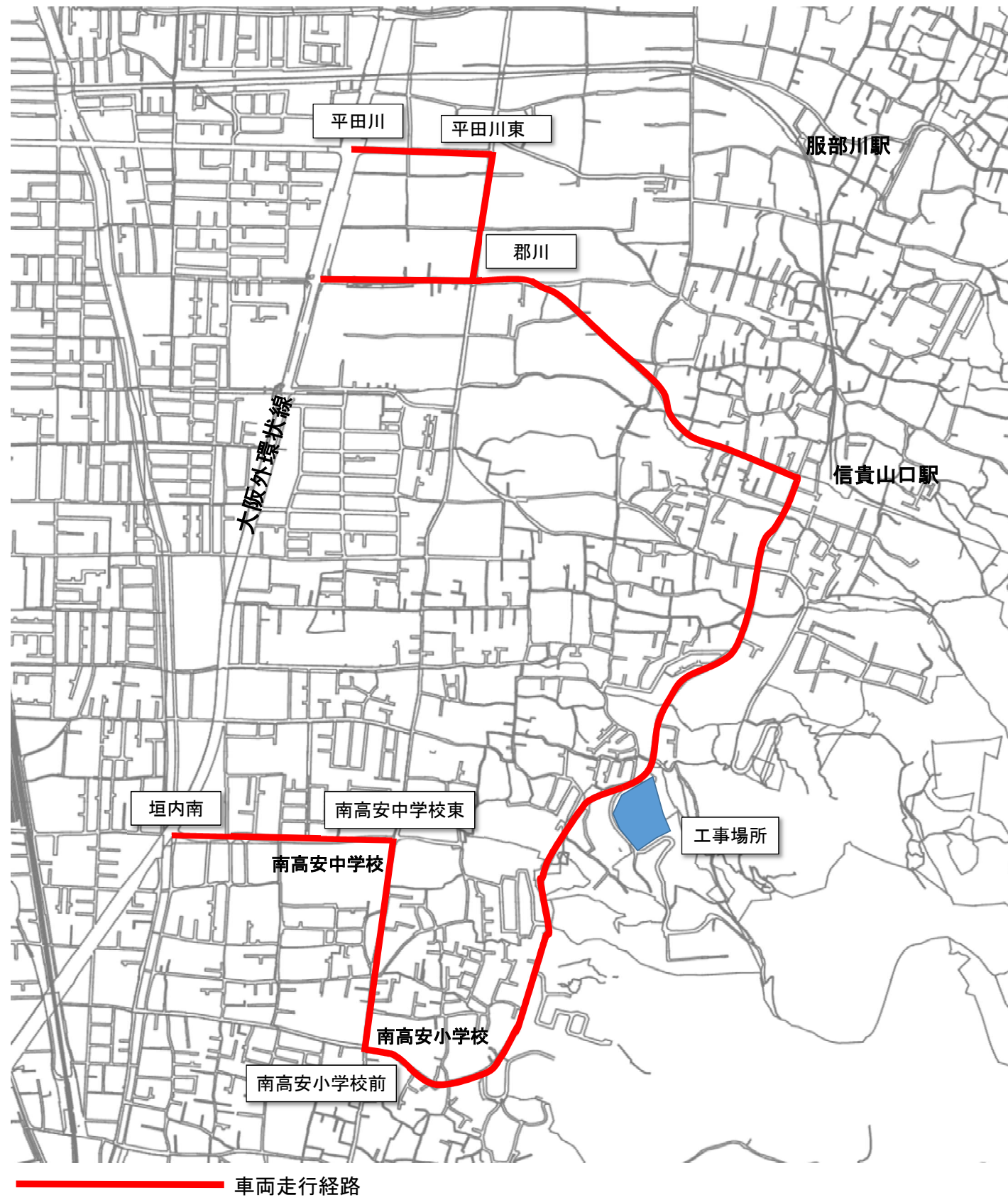


〈 連絡先・問合せ先 〉

八尾市水道局 施設整備課配水係（担当：林・川口・塚本）
 電話 072-923-6309（直通）
 大日本土木・田中浚渫工業特定建設工事共同企業体（担当：籠橋(かごはし)）
 電話 090-9098-1807

◀ 裏面もご覧ください ▶

工事車両の交通について(予定)



◆ 工事概要写真 (イメージ)

裏面



写真:「八尾水道のあゆみ」から引用

旧ポンプ棟 解体

災害時応急給水栓 参考写真 (水道局庁舎)



工事期間中は、市民の皆様には振動、騒音の発生等、ご迷惑をおかけいたしますが、ご理解とご協力をよろしくお願いいたします。

《 表面もご覧ください 》