

学年だより

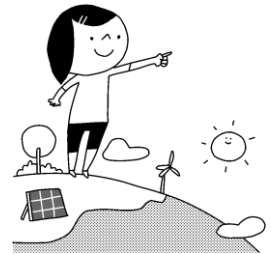
八尾小学校 5年
学年だより 10月号
令和5年9月29日

何事も前向きに！

ここ数日、日中は暑さをまだ感じますが、朝晩は冷え込む時期になりました。お子様も保護者の皆様も体調には十分お気をつけ下さい。秋は、読書、スポーツ、芸術など、様々なことにチャレンジするのにちょうどよい季節です。いろいろなことが制限される中、何事にも前向きに取り組むことを忘れず、一日一日を大切に過ごしてほしいと思っています。また、日頃の行動を見直し、高学年として後輩たちの見本となれるような姿を目指して成長して欲しいと願っています。

2学期も中盤にさしかかり、引き続き、多くの面でご協力をお願いすることがあるかと思えます。どうか、ご支援のほど、よろしくお願い致します。

10月の学習予定



国語	・漢字の読み方と使い方・よりよい学校生活のために ・固有種が教えてくれること
社会	・工業生産とわたしたちの暮らし
算数	・面積・平均とその利用
理科	・流れる水の働き
音楽	・音楽会に向けて
図工	・切り絵
体育	・陸上運動 ・器械運動
道徳	・卵焼き ・「折り紙大使」 ・オーストラリアで学んだこと
総合	・プログラミング
家庭科	・ミシンでソーイング
外国語	・Where is the post office?

10月の行事予定

1日(日)	2日(月)	3日(火)	4日(水)	5日(木)	6日(金)
運動会	代休 10月学校諸 経費振替日		運動会(予備 日)	運動会(予備 日)	
8日(日)	9日(月)	10日(火)	11日(水)	12日(木)	13日(金)
市民スポーツ 祭	スポーツの日	算数教室	クラブ	社会見学	ひまわり授業 参観 5h (懇談会6h)
15日(日)	16日(月)	17日(火)	18日(水)	19日(木)	20日(金)
	文化庁芸術訪 問	算数教室 10月学校諸経 費再振替日		連合運動会	
22日(日)	23日(月)	24日(火)	25日(水)	26日(木)	27日(金)
		算数教室			
29日(日)	30日(月)	30日(火)			
		13:15 下校			

★社会見学について

12日(木)は、社会見学で明治なるほどファクトリーと大阪市立科学館にバスで行く予定にしています。お弁当の準備をよろしくお願いします。帰校予定は16時になっています。

★運動会について

《持ち物》 タオル・ハンカチ・はなかみ・着替え・リュック・水筒

上着(気候にあわせて必要であれば)

《服装》 体操服(ゼッケン・半ズボン)・赤白帽(ゴムの確認を必ずお願いします)

はきなれた運動靴・靴下

※児童の登校時刻は8:00です。

※登校は体操服で、名前が見えないように上から何か羽織って登校するようにさせてください。また、下校時は着替えます。

