

“八尾の桜を守ろう”

◆クビアカツヤカミキリを見つけたらその場で駆除!

◆被害地域、状況の把握のため下記までご連絡ください。

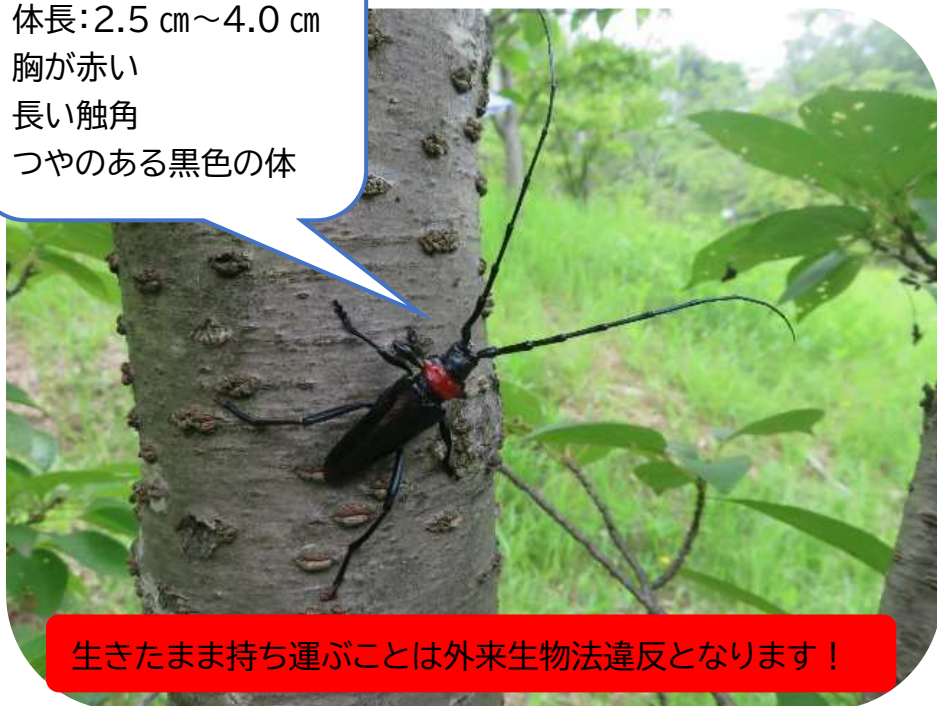
<特徴>

体長: 2.5 cm~4.0 cm

胸が赤い

長い触角

つやのある黒色の体



根元にたまったフラス

生きたまま持ち運ぶことは外来生物法違反となります!

クビアカツヤカミキリは、タマゴを樹木の割れ目などに産みます。

幼虫が樹木の中で幹や枝を食べながら成長するので、木が弱り、その後、枯れてしまいます。

自宅付近や公園、運動広場等でクビアカツヤカミキリを発見したら、その場で踏みつぶすなど、駆除してください。

クビアカツヤカミキリは繁殖力が強く、サクラやウメなどへの被害もあることから**特定外来生物**に指定されてます。

特定外来生物は飼育や野外への放出、移動は禁止されています。

発見 → 駆除 → 農とみどりの振興課へ連絡

問い合わせ



電話番号



mail

八尾市 魅力創造部 農とみどりの振興課

072-924-3869(直通)

noutomidori@city.yao.osaka.jp



必要事項を入力して
送信してください
メールの送信は
こちらから