

交通安全カード(1枚目)

（信号無視）



信号を守ろう(全員)
ジャンケン、勝ちは
先頭の所に行く

（徐行違反）



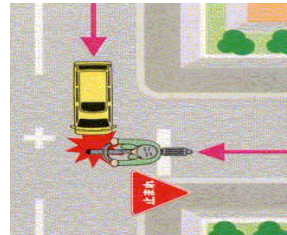
ゆっくり走ろう(全員)
ジャンケン、負けは
最後の所に行く

（路側帯での通行妨害）



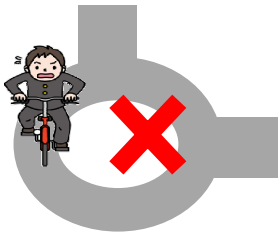
歩行者優先(全員)
ジャンケン、負けは
5マス戻る

（交差点安全進行義務違反）



交差点を出るまで
注意(他の誰かの
所に行く)

（環状交差点進行義務違反）



ドーナツ型の交差
点は時計回りで
ゆっくり進もう(一回
休み)

（歩道での通行方法違反）



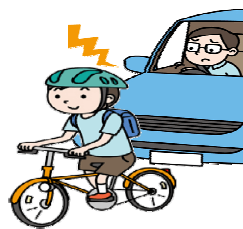
歩行者優先(全員)
ジャンケン、勝ち
は次の施設に行く

（酒酔い運転）



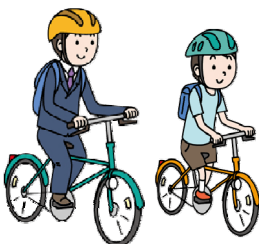
飲酒運転はダメ(全
員ジャンケン、勝ち
負け2人が交代)

（妨害運転）



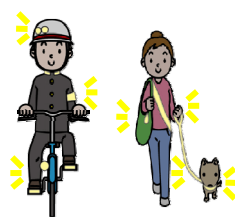
あおり運転はダメ
(他の誰かの所に行
く)

（ヘルメット着用）



ヘルメットを被ろう
(最後と自分は3マ
ス進む)

（反射材装着）



夜間はライトに光る
反射材を着けよう
(他の誰かと交代)