

教育相談
072-924-3892

情報推進
072-992-3910

研究・研修
072-924-0583

八尾市ホームページ <http://www.city.yao.osaka.jp/>
(「教育委員会」のページよりご覧ください)

世界の最先端に迫る八尾市の幼児教育研究

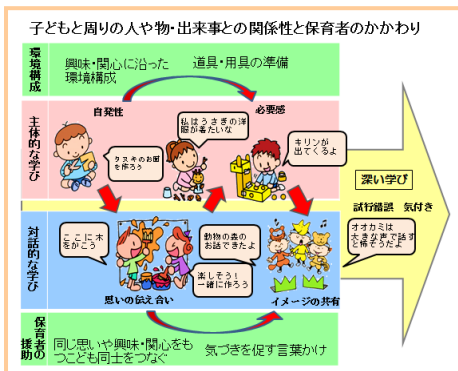
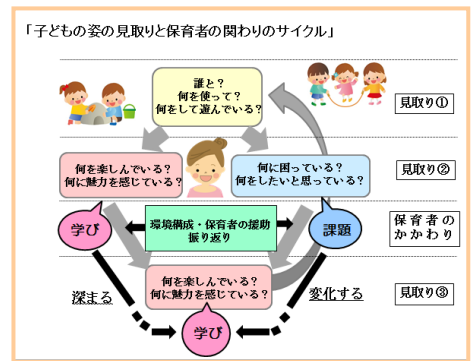
平成 29・30 年度 認定こども園に向けての教育・保育の研究
 様々な遊びの中で健やかに育つ子どもの育成をめざして
 ～ 1 年次 研究報告 ～

日時：平成 30 年 2 月 27 日（火） 14：40～
 場所：八尾市生涯学習センター「かがやき」大会議室

平成 31 年 4 月、八尾市には 5 つの公立の認定こども園が誕生します。
 そこで、今年度より、公立幼稚園・保育所を 5 つのブロックに分け、全教職員が一丸とな
 って、認定こども園での新たな教育・保育の創造をめざして、共に研究を進めてきました。
 その 1 年次の研究の成果を報告しあい、参加者全員で共有しました。

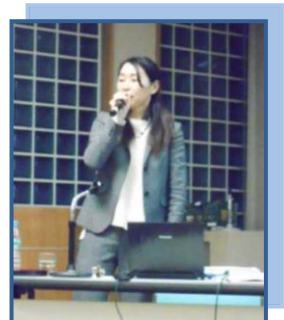
まず、教育委員会・こども未来部より、幼児理解に必要な
 子どもの見取りのポイントや遊びを主体的・対話的で深い
 学びの視点で捉えて保育改善を図ることの重要性等につ
 いて報告しました。

その後、各ブロックより、子ども達が遊び込むための環
 境構成のあり方や、振り返り（話し合いの時間）のもち方、
 学びに向かう力を育てるための保育者の役割の重要性等
 について報告がありました。「ざっくばらんに」「とりあえ
 ず」「やってみよう」を合言葉に、幼稚園と保育所の保育
 者が、共通の目的をもって様々なことを議論しあい、共に
 研究を進めることができました。



報告の後は、奈良教育大学の 横山真貴子教授より、「子どもたちの健やかな育ちを支える教育・保育とは ～保育者の語り合いによる学びとその実践に向けて～」という演題でご講演をいただきました。世界の乳幼児教育改革の3つのポイント①保育の質の保障 ②保育者の高度専門職化 ③一体化 についてご紹介いただき、八尾市のこの研究は、世界の乳幼児教育の流れに迫る研究であるとご講評いただきました。教育専門職として、保育力を高めることの重要性を改めて、強く感じました。

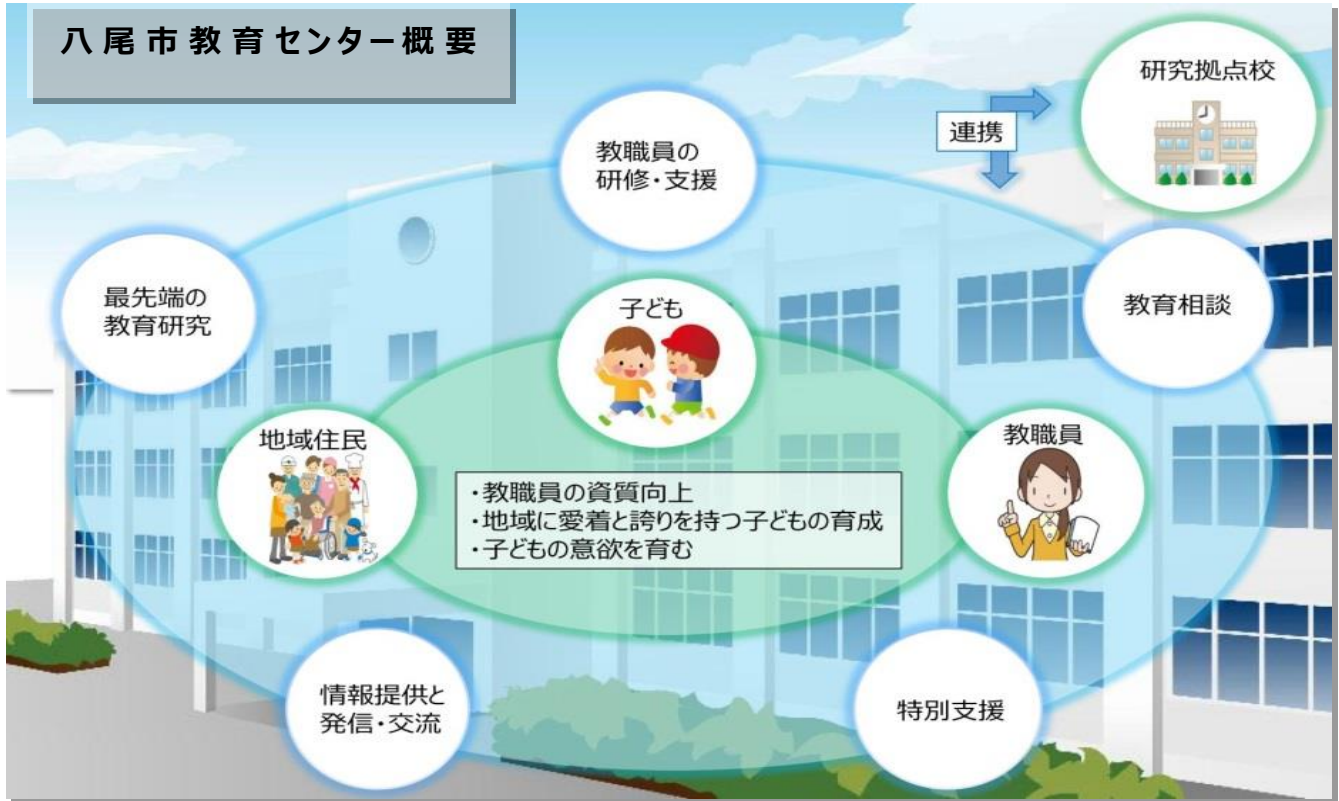
参加者からも、「今後も園内研究会や事例研究会の中で、保育者間で共に語り合いながら同僚性を高め、認定こども園開園に向けてがんばっていきたい」などの感想が寄せられ、熱気あふれる研究会となりました。



八尾市教育センターへの移転について

八尾市立教育サポートセンターは、平成30年4月1日に移転し、八尾市教育センターとしてスタートします。

八尾市教育センターは、八尾市立教育サポートセンターの機能を引き継ぎつつ、中核市への移行に伴い研修機能を拡大し、新しい時代の教育ニーズに応え、八尾の教育振興の中核を担う機関として、八尾市の教育の振興を図り、八尾を愛し新しい時代を生き抜く子どもの育成をめざします。



【所在地】〒581-0856

八尾市水越2-117

【電話番号】072-941-3365

(平成30年3月26日より)

移転作業にともない、

以下の業務を一時休止いたします

◆ 相談（新規受付含む）及び図書貸し出し

・ 休止期間

平成30年3月12日（月）～4月6日（金）

*なお、緊急の相談については、電話にて対応いたします。

【3月22日（木）、23日（金）を除く。】

◆ 相談及び図書貸し出し開始日

平成30年4月9日（月）9:00より

