

サラ池

堤 高: 5.0m
貯水量: 1,000^m

川村池

堤 高: 6.5m
貯水量: 2,000^m

神光寺池

堤 高: 3.0m
貯水量: 1,000^m

※サラ池の解析時は、上流に位置する神光寺池・川村池の貯水量を加算しています。

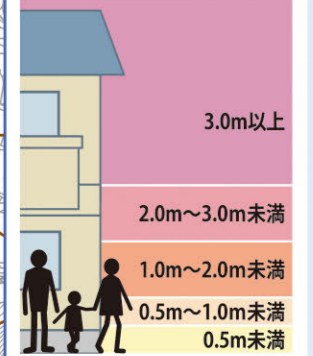
凡例

- 指定避難所
- 指定緊急避難場所
- 第2避難所
- 集会所等
- 認定こども園等
- 病院
- 消防署・出張所
- 消防団屯所
- 警察署・交番
- 広域緊急交通路
- 避難路
- 氾濫水の到達時間の目安
- 対象ため池

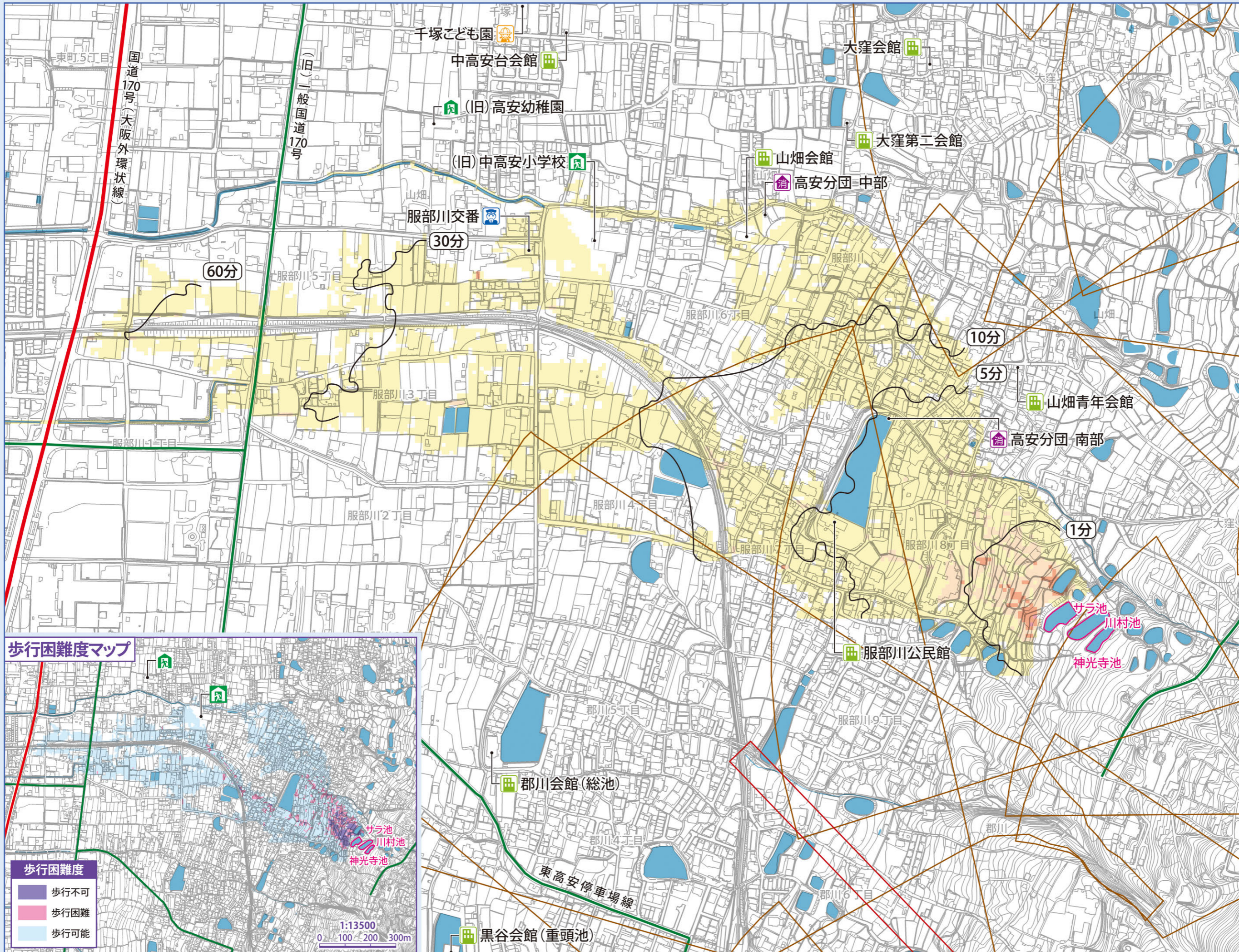
土砂災害(特別)警戒区域

- 急傾斜地の崩壊
- 土石流
- 地滑り
- 土砂災害警戒区域
- 土砂災害特別警戒区域

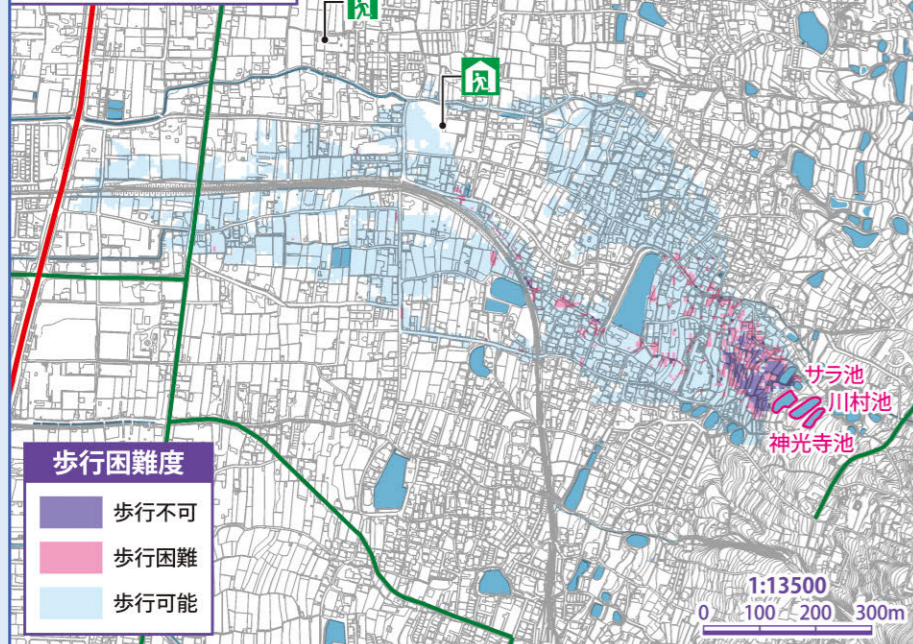
浸水深の目安



1:4500
0 50 100m



歩行困難度マップ



歩行困難度

- 歩行不可
- 歩行困難
- 歩行可能