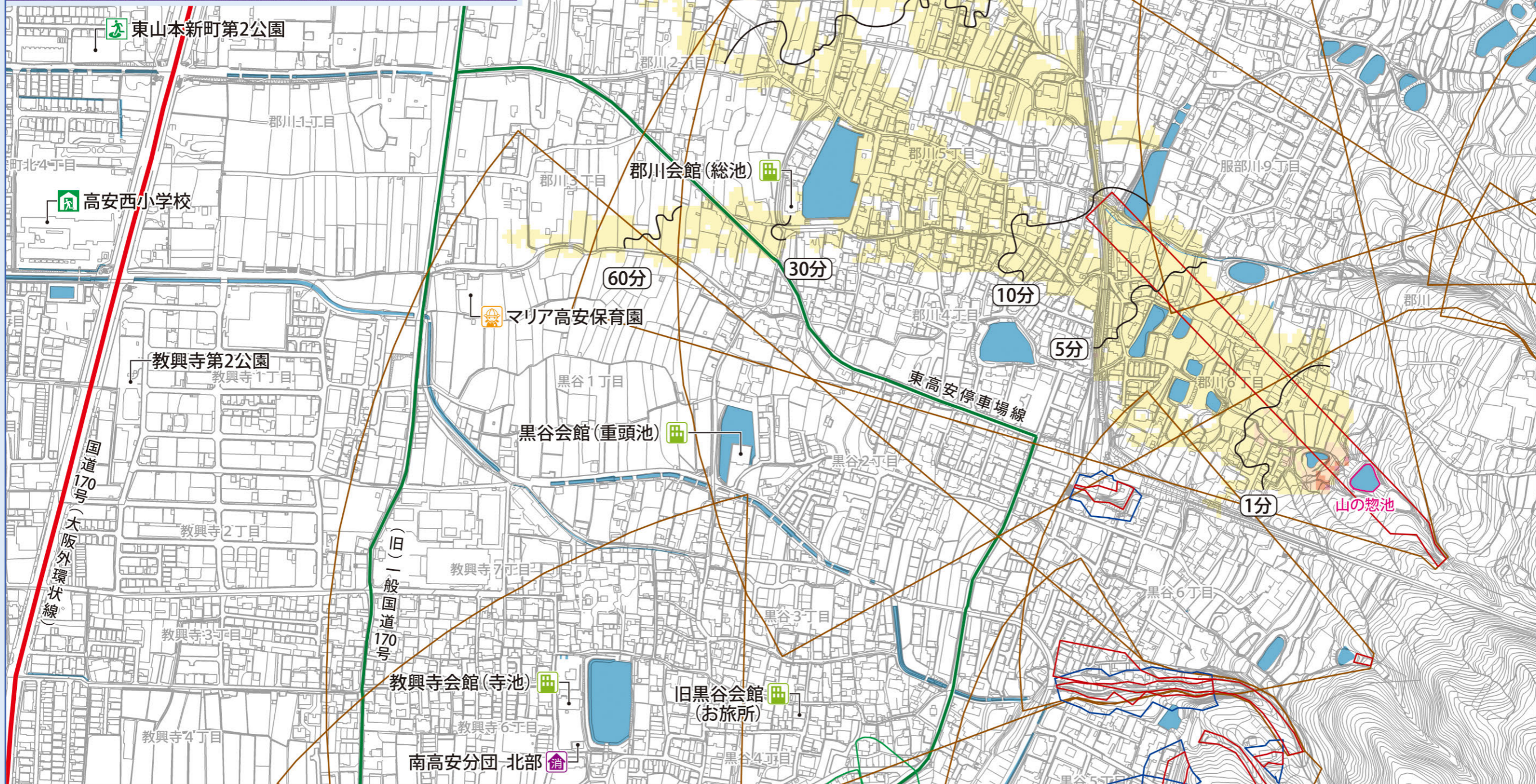
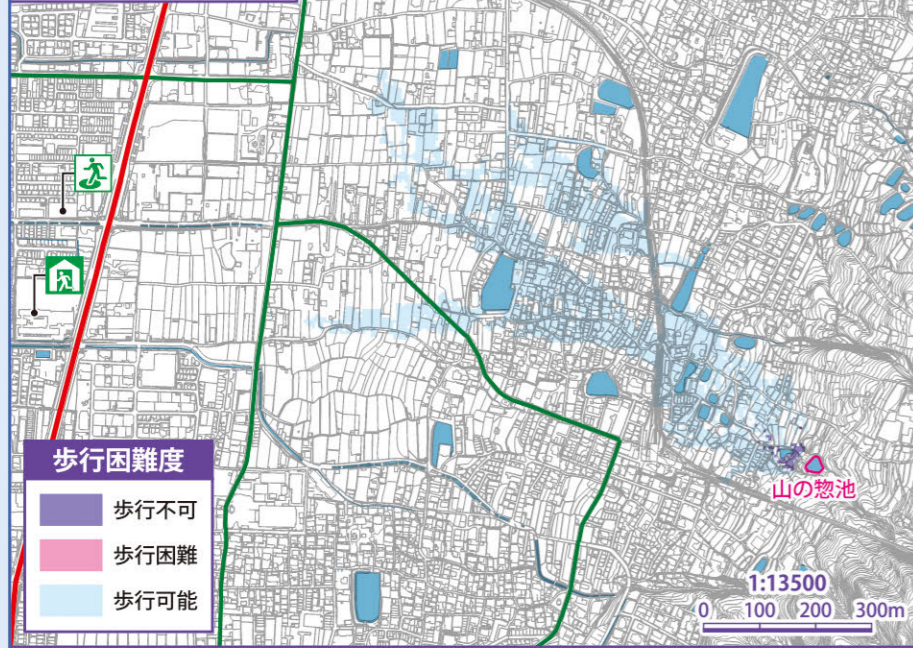


歩行困難度マップ



八尾市ため池
ハザードマップ **22**
山の惣池
堤高: 4.0m
貯水量: 1,000³

凡例

- 指定避難所
- 指定緊急避難場所
- 第2避難所
- 集会所等
- 認定こども園等
- 病院
- 消防署・出張所
- 消防団屯所
- 警察署・交番
- 広域緊急交通路
- 避難路
- 氾濫水の到達時間の目安
- 対象ため池

土砂災害(特別)警戒区域

- 急傾斜地の崩壊
- 土石流
- 地滑り
- 土砂災害警戒区域
- 土砂災害特別警戒区域

浸水深の目安

