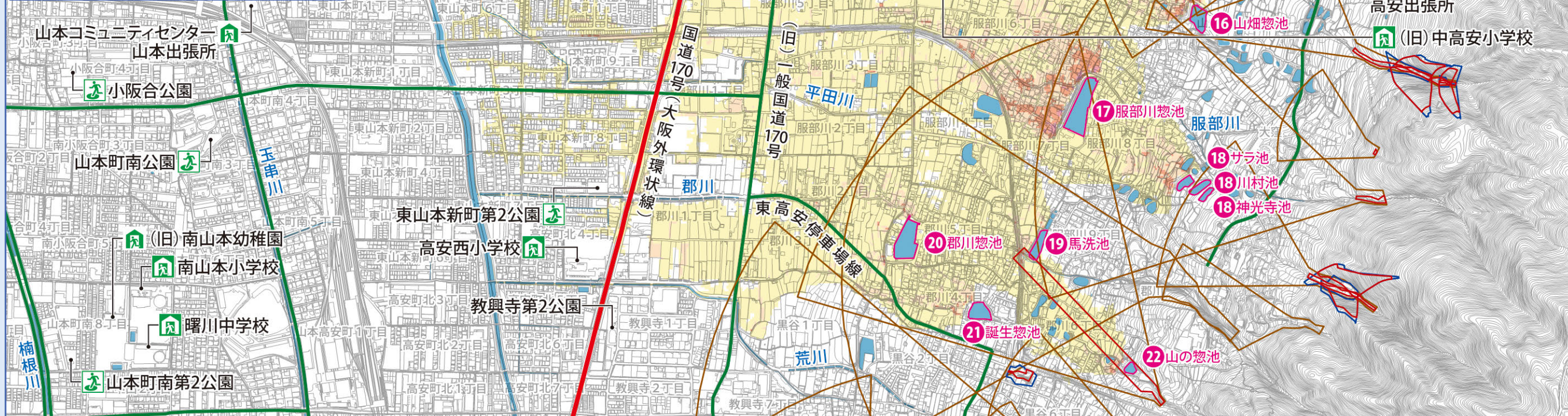


八尾市ため池 ハザードマップ 高安地区・広域図

対象ため池一覧		
番号	名称	掲載ページ
1	楽音寺惣池(がくおんじそういけ)	P.5~6
	島池(しまいけ)	
2	新池(大竹地区)(しんいけ)	P.7~8
3	大竹惣池(おおたけそういけ)	P.9~10
4	観音池(かんのいけ)	P.11~12
5	御池(ごいけ)	P.13~14
6	定池(さだいけ)	P.15~16
7	菱池(ひしいけ)	P.17~18
7	辰巳池(たつみいけ)	
8	新池(水越地区)(しんいけ)	P.19~20
9	水越惣池(みずこしそういけ)	P.21~22
10	トンボ池(とんぼいけ)	P.23~24
	千塚大池(ちづかおおいけ)	
11	やぶ池(やぶいけ)	P.25~26
	千塚惣池(ちづかそういけ)	
12	大窪大池(おおくぼおおいけ)	P.27~28
13	箕淵池(みのぶちいけ)	P.29~30
14	大窪惣池(おおくぼそういけ)	P.31~32
15	葎仲池(よしなかいけ)	P.33~34
16	山畑惣池(やまたけそういけ)	P.35~36
17	服部川惣池(はっとりがわそういけ)	P.37~38
18	サラ池(さらいけ)	P.39~40
	川村池(かわむらいけ)	
19	馬洗池(うまらいいけ)	P.41~42
	郡川惣池(ごおりがわそういけ)	
20	誕生惣池(たんじょうそういけ)	P.45~46
21	山の惣池(やまのそういけ)	P.47~48



凡例

- 指定避難所
- 指定緊急避難場所
- 第2避難所
- 広域緊急交通路
- 避難路
- 対象ため池

土砂災害(特別)警戒区域

- 急傾斜地の崩壊
- 土石流
- 地滑り
- 土砂災害警戒区域
- 土砂災害特別警戒区域

- 土砂災害警戒区域**
土砂災害により、住民の生命または身体に危害が生じるおそれがある区域。
- 土砂災害特別警戒区域**
土砂災害により、建物が破壊され、住民の生命または身体に著しい危害が生じるおそれがある区域。

浸水深の目安

- 3.0m以上
- 2.0m~3.0m未満
- 1.0m~2.0m未満
- 0.5m~1.0m未満
- 0.5m未満

1:11000
0 100 200m