

① 新型コロナウイルス相談実施状況（令和2年度）

時間内対応件数（件）			時間外対応件数	合計		1日平均	
(内) 二次相談	(内) コールセンターより	コールセンター ※保健所への引継除く	(内) 二次相談	(内) 二次相談	18,181		
						6,587	4,968

② 新型コロナウイルス検査実施状況（令和2年度）

行政検査			
件数	通常分	高齢者施設等「スマホ検査センター」 における検査	高齢者施設の従事者等の 集中的検査
29,110	25,094	66	3,950

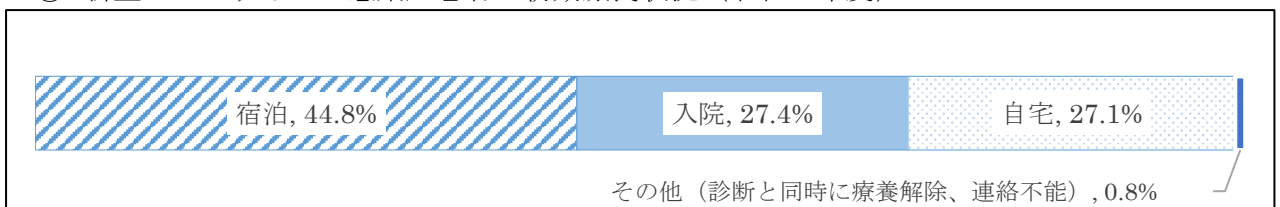
※1 高齢者施設等「スマホ検査センター」：高齢者施設等の職員・入居者及び利用者等が軽微な症状を有する場合にスマートフォン等で申し込みを行う検査センター

※2 高齢者施設の従事者等の集中的検査：高齢者施設等の無症状の従事者を対象に定期的に検査を実施

③ 八尾市新型コロナウイルス感染症発生状況年代別集計（令和2年度）

区分	人数	割合(%)
0～9歳	42	2.93
10～19歳	127	8.86
20～29歳	257	17.92
30～39歳	176	12.27
40～49歳	190	13.25
50～59歳	178	12.41
60～69歳	137	9.55
70～79歳	154	10.74
80～89歳	131	9.14
90歳以上	42	2.93
不明	0	0
計	1,434	100

④ 新型コロナウイルス感染症患者の初期療養状況（令和2年度）



本市におけるクラスター（集団感染）の発生状況

本市におけるクラスターの発生状況（令和3年10月14日更新）			
公表日	施設種別	陽性者数 (累計)	状 況
2021年10月11日	医療機関関連(4)	34	対応中
2021年9月23日	企業事業所関連(3)	8	対応終了
2021年9月22日	児童施設関連	4	対応終了
2021年9月21日	高齢者施設関連(14)	12	対応終了
2021年9月9日	高齢者施設関連(13)	34	対応終了
2021年9月7日	企業事業所関連(2)	5	対応終了
2021年8月31日	高齢者施設関連(12)	7	対応終了
2021年8月31日	高齢者施設関連(11)	10	対応終了
2021年8月28日	学校関連(2)	6	対応終了
2021年5月19日	医療機関関連(3)	27	対応終了
2021年5月8日	高齢者施設関連(10)	17	対応終了
2021年5月8日	高齢者施設関連(9)	14	対応終了
2021年4月21日	医療機関関連(2)	36	対応終了
2021年4月14日	高齢者施設関連(8)	12	対応終了
2021年4月12日	行政機関関連	13	対応終了
2021年4月6日	企業事業所関連	28	対応終了
2021年4月1日	余暇関連	20	対応終了
2021年3月29日	高齢者施設関連(7)	10	対応終了
2021年3月11日	高齢者施設関連(6)	35	対応終了
2021年1月9日	バー関連	6	対応終了
2020年12月21日	高齢者施設関連(5)	15	対応終了
2020年12月3日	高齢者施設関連(4)	92*	対応終了
2020年12月2日	学校関連(1)	24	対応終了
2020年12月1日	医療機関関連	12	対応終了
2020年11月19日	高齢者施設関連(3)	8	対応終了
2020年8月7日	高齢者施設関連(2)	17	対応終了
2020年7月25日	高齢者施設関連(1)	11	対応終了

*高齢者施設関連(4)は別に府外1事例把握

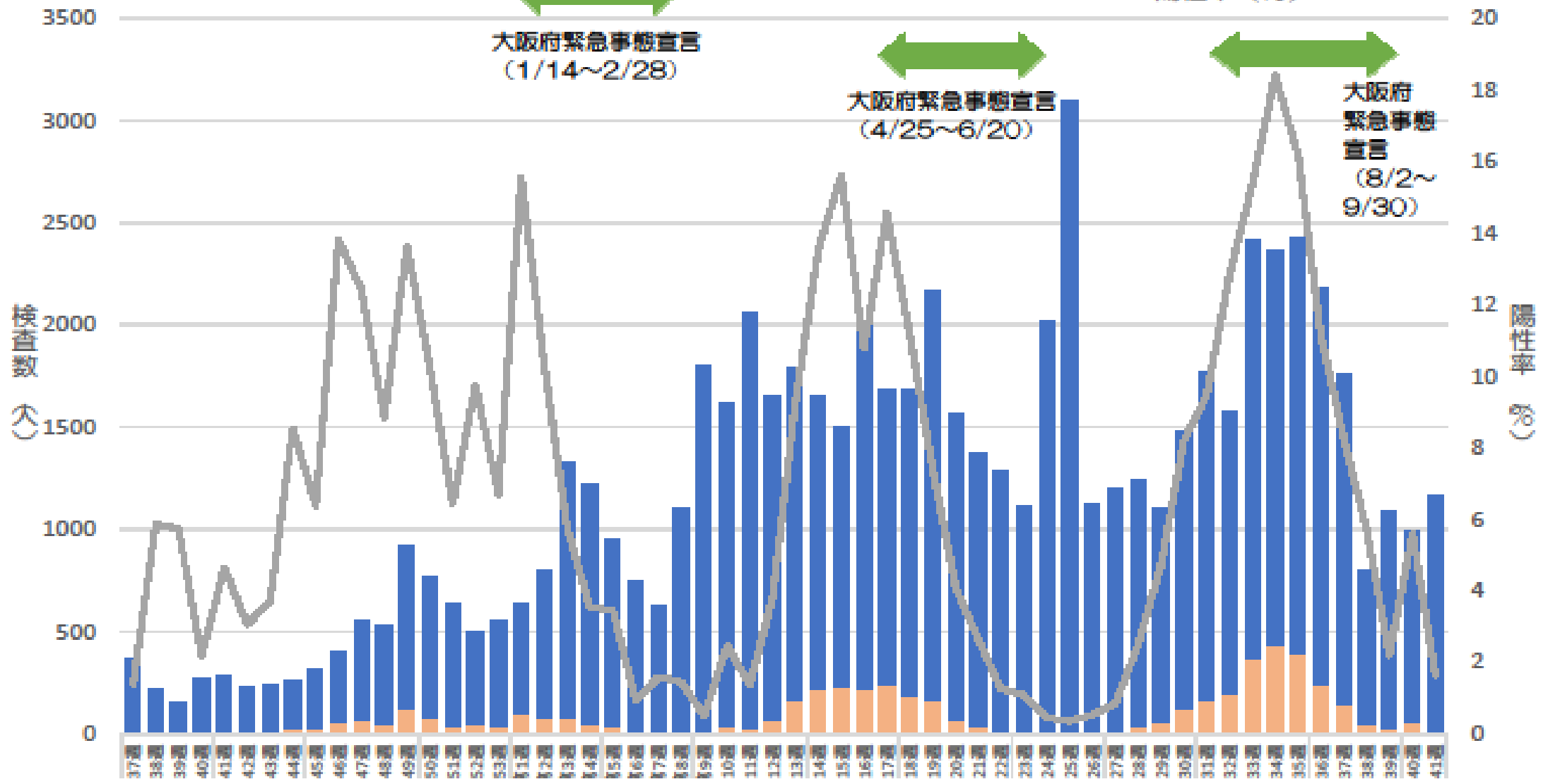
*八尾市の児童施設関連には、別に府外4事例を把握

*八尾市の企業事業所関連(3)には、別に府外2事例を把握

新型コロナウイルス感染症検査実施数（推移）

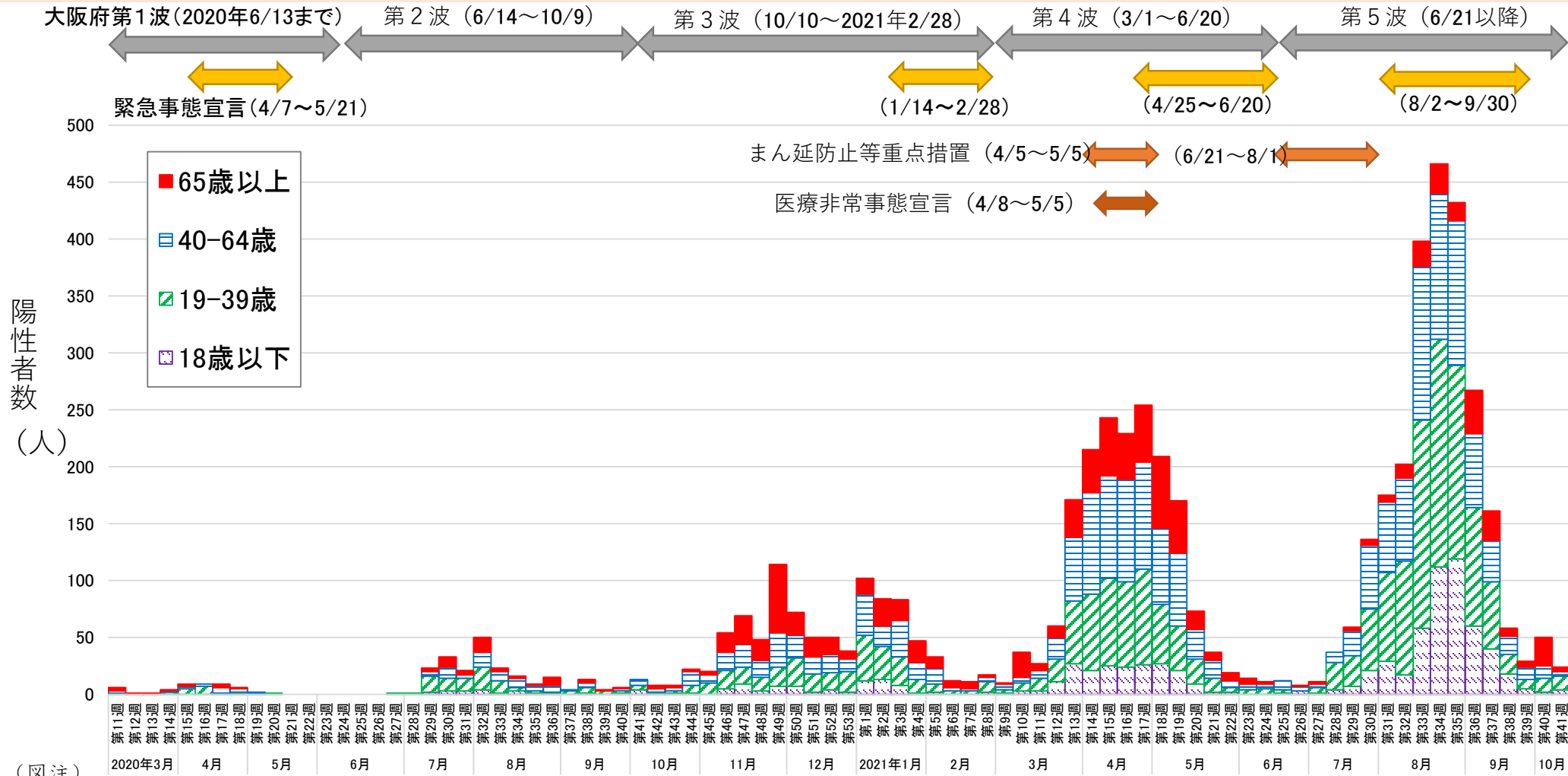
■ 検査数【陰性者数】
■ 検査数【陽性者数】
— 陽性率（%）

速報値



八尾市の新型コロナウイルス感染症の陽性者数 年齢区分別の状況(推移)

速報値



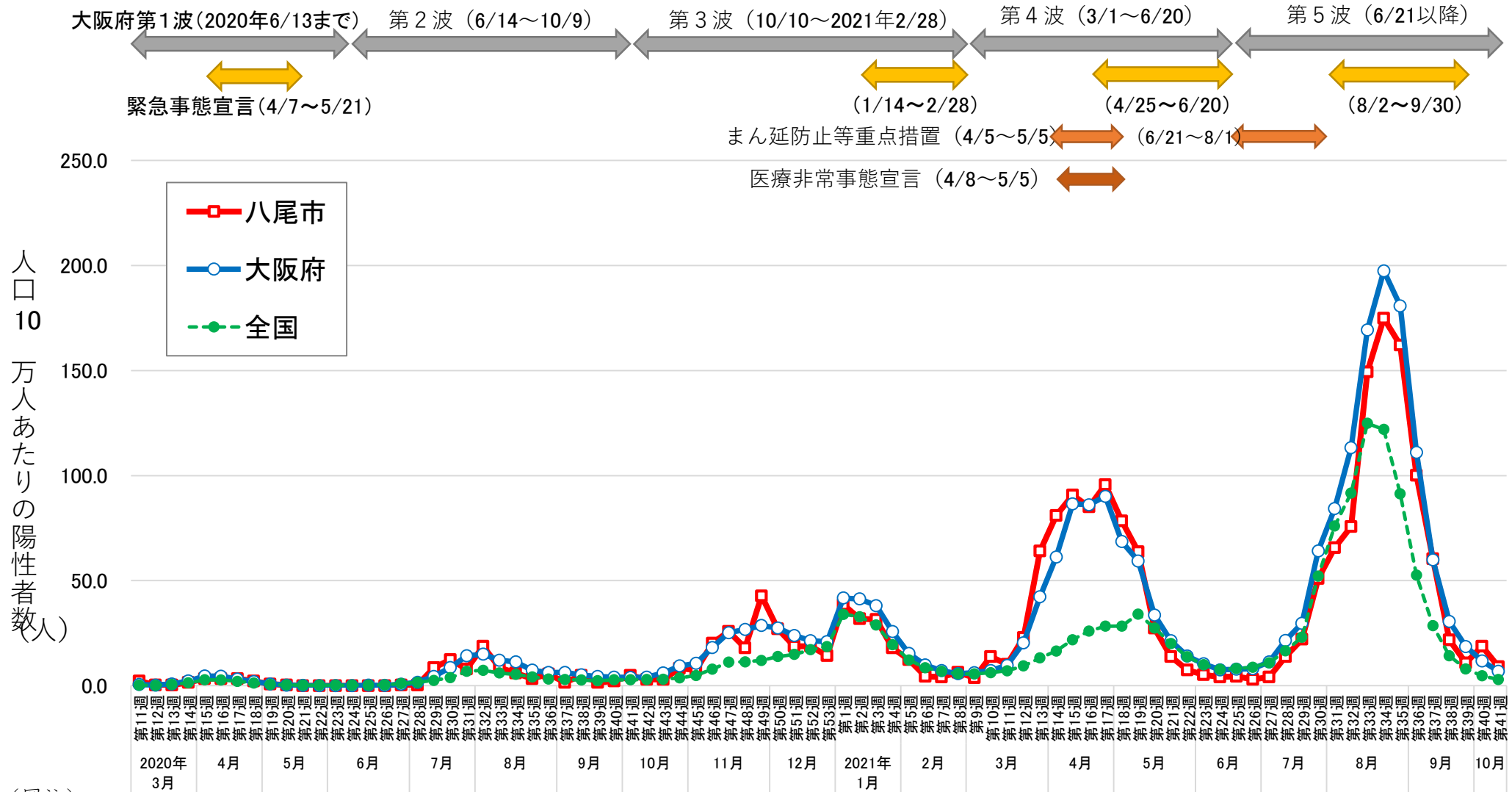
(図注)

- ・ 八尾市保健所で療養等管理した陽性者数の速報値
- ・ 日付は発生届の報告日
- ・ 65歳以上:改正感染症法で入院勧告・措置の対象となる世代
- ・ 40-64歳:一般的に、働く世代
- ・ 19-39歳:一般的に、大学や就業など生活範囲が広がる世代
- ・ 18歳以下:一般的に、家庭や学校等での生活世代

八尾市と大阪府・全国の陽性者数の比較

週あたりの人口10万人あたりの陽性者数(推移)

速報値



(図注)

- 八尾市の人口は令和元年9月1日時点の推計人口。
- 八尾市の陽性者数は八尾市保健所で療養等管理した陽性者数の速報値。
- 大阪府・全国の人口は令和元年10月1日時点の推計人口(総務省統計局)。
- 大阪府・全国の陽性者数は大阪府・厚生労働省ホームページに基づく(前日届出された新規陽性者の状況)。

