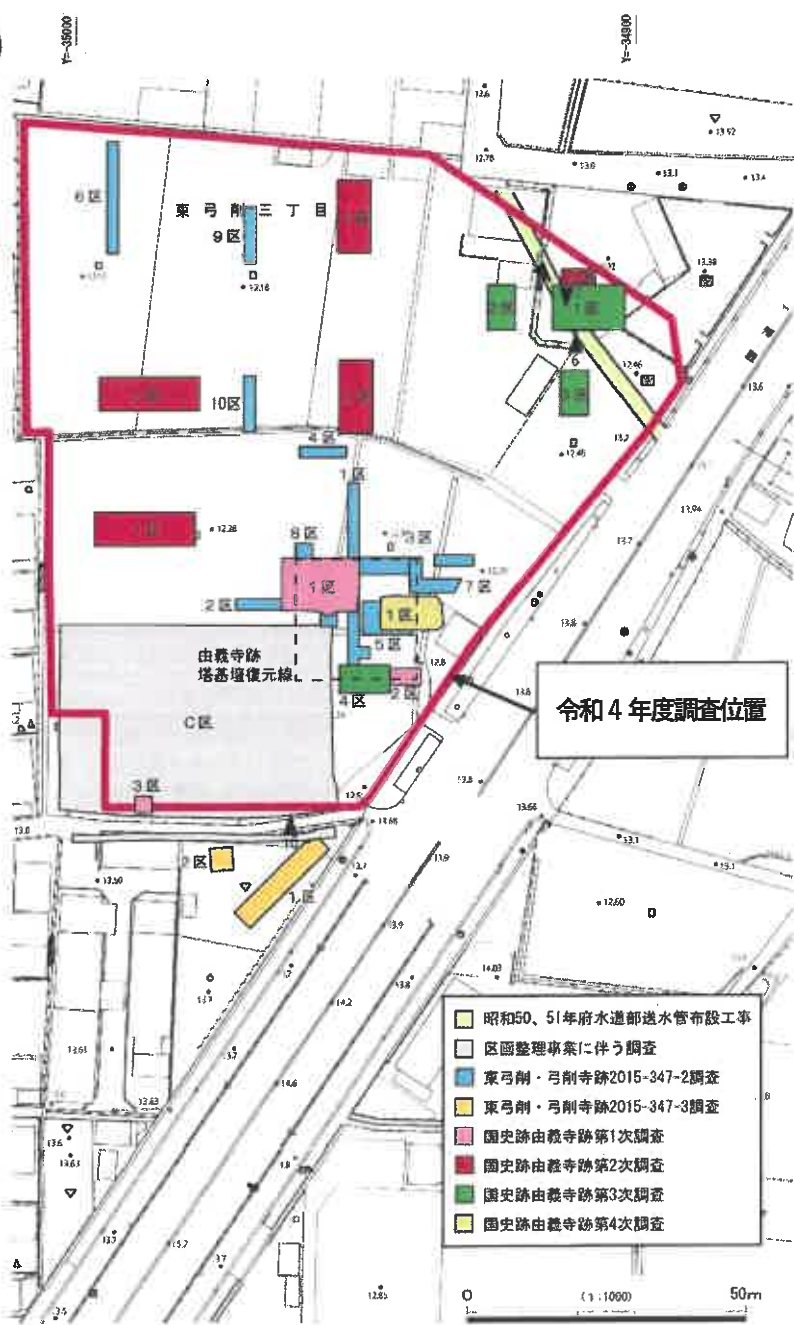


史跡由義寺跡の場所と発掘調査の位置



- 昭和50、51年府水道部送水管布設工事
- 区画整理事業に伴う調査
- 東弓削・弓削寺跡2015-347-2調査
- 東弓削・弓削寺跡2015-347-3調査
- 国史跡由義寺跡第1次調査
- 国史跡由義寺跡第2次調査
- 国史跡由義寺跡第3次調査
- 国史跡由義寺跡第4次調査





Y=34970

Y=34960

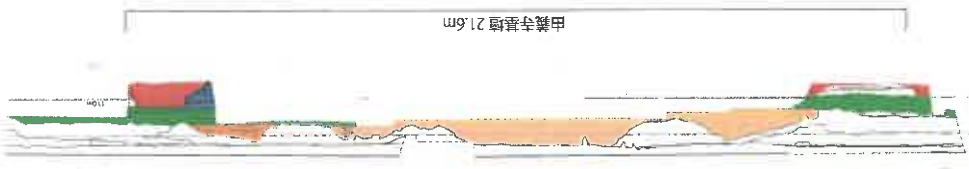
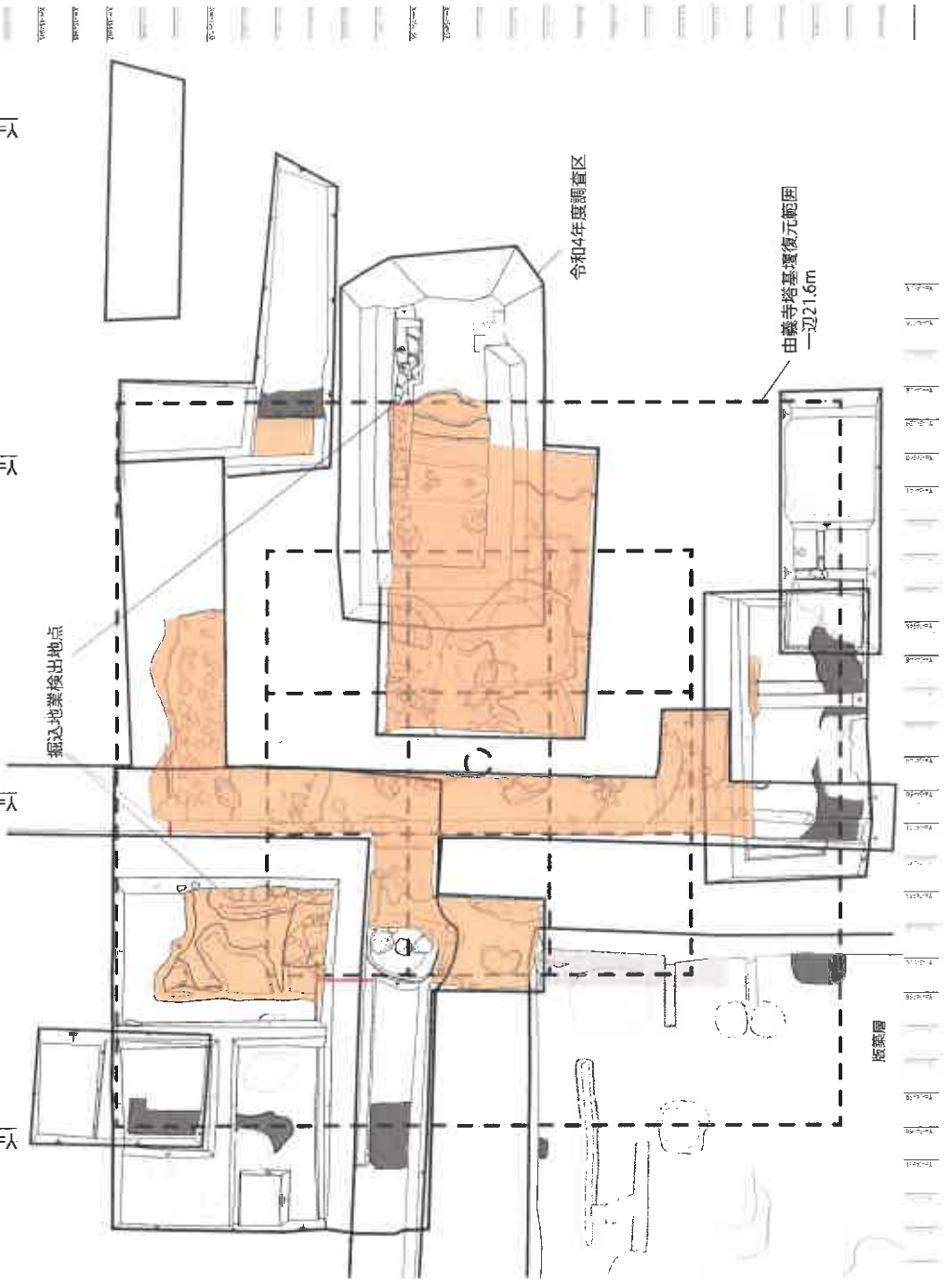
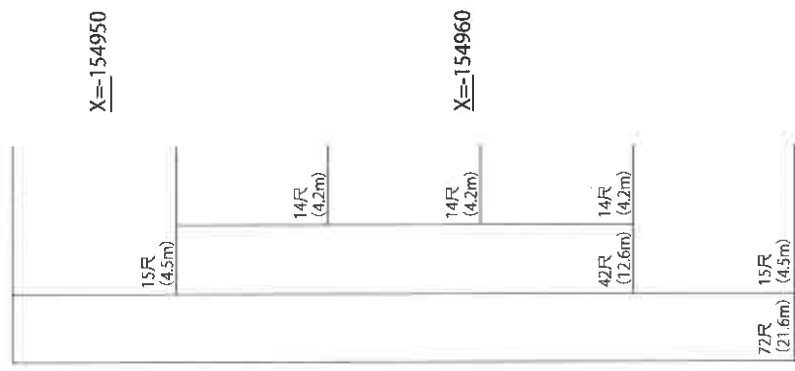
Y=34950

Y=34940

Y=34930

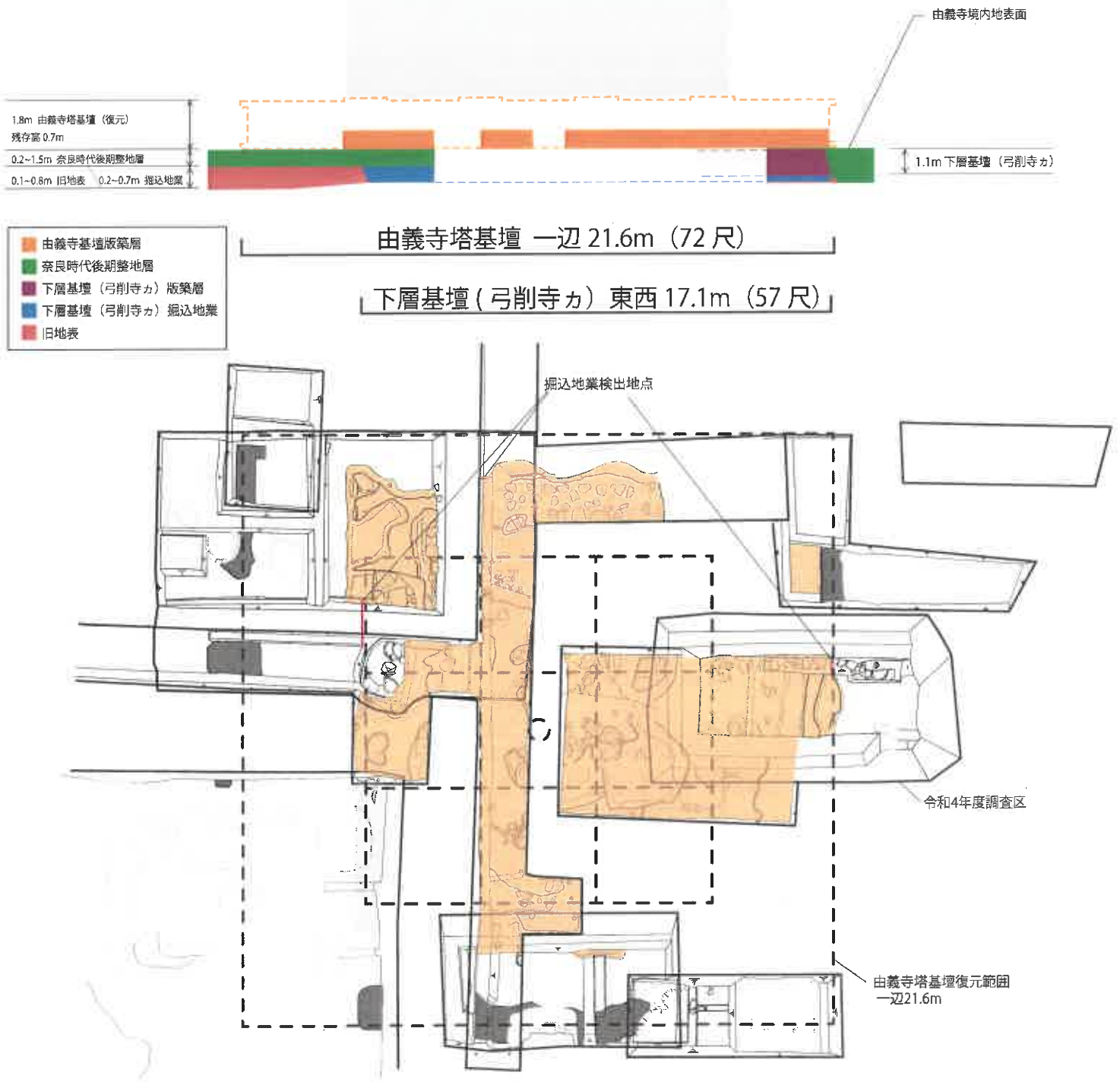


1



- 由藏寺基壇跡築層
- 奈良時代後期跡地層
- 下層基壇 (弓削寺カ)
- 下層基壇 (弓削寺カ) 掘込地盤
- 旧地盤

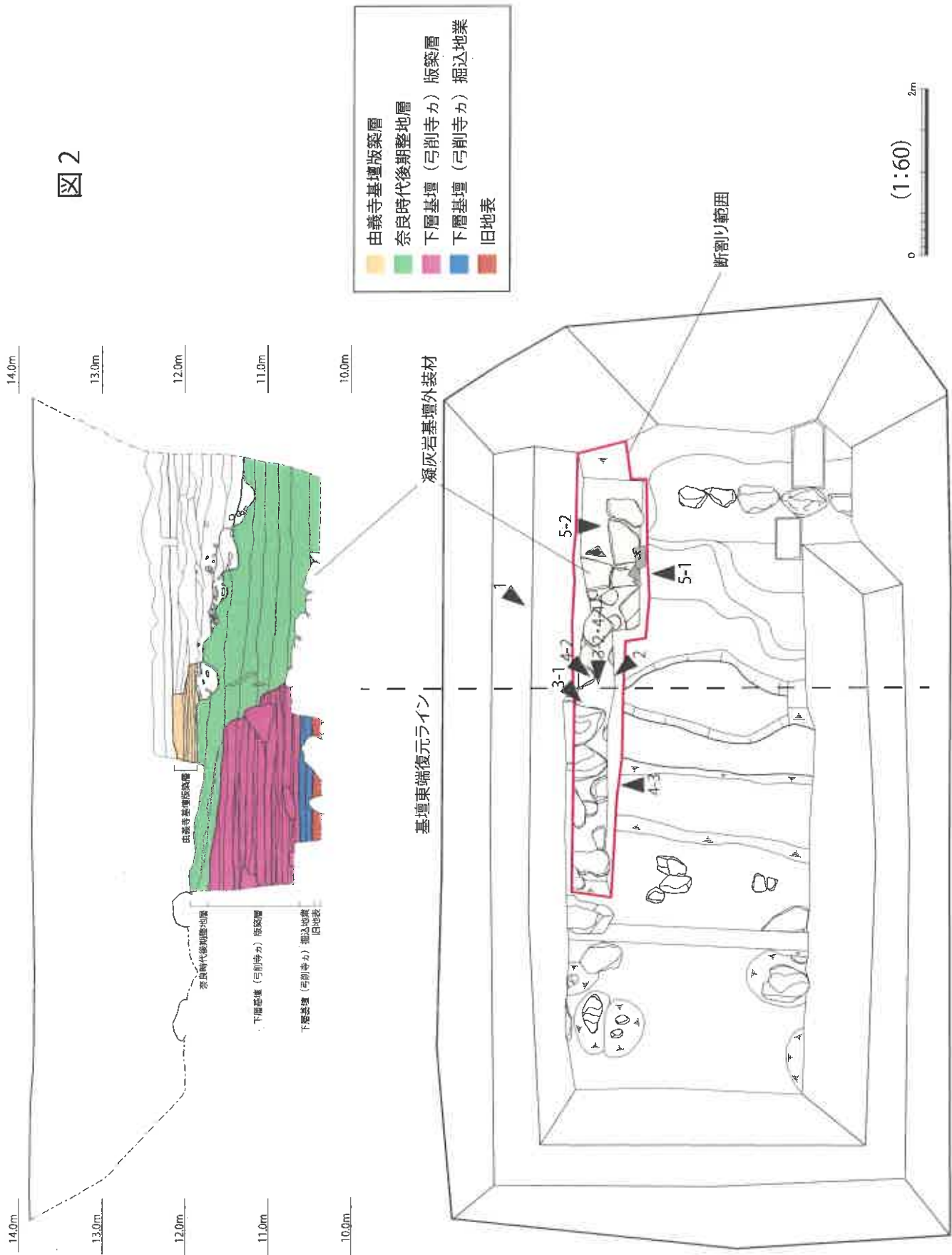




由義寺塔基壇下部構造模式図(1:200)

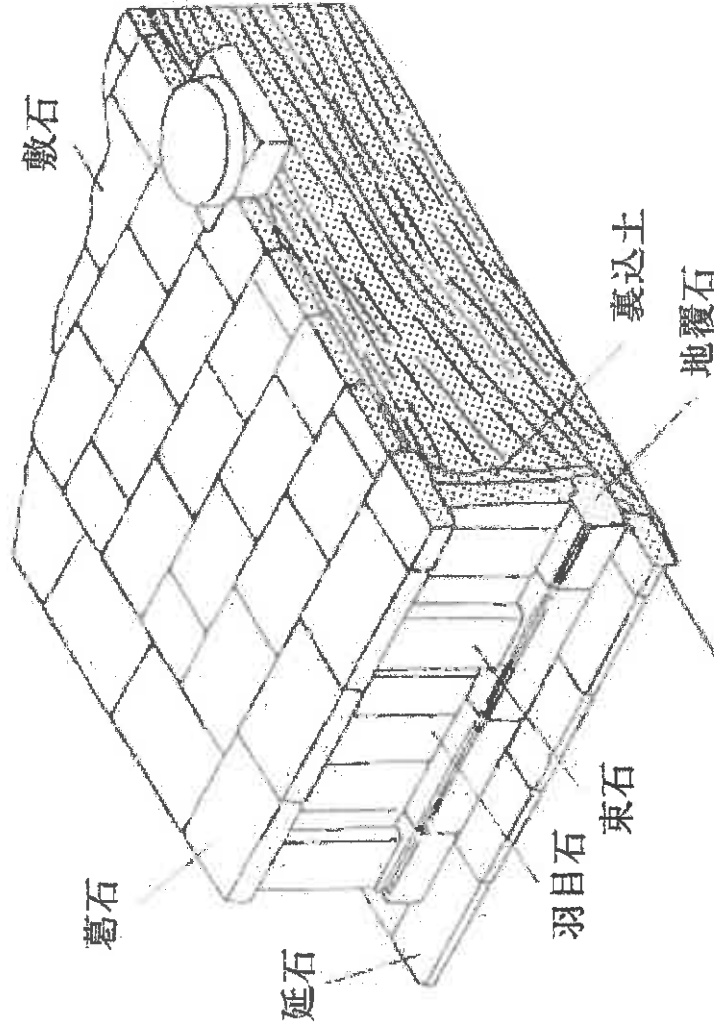
(吉田実2003「上野国分寺七重塔 復元模型」『史迹と美術』第733号 上野国分寺七重塔復元案を基図に作成)

図 2



凝灰岩基壇外装材
基壇東端復元ライン

令和4年度調査区 平・断面図



壇正積基壇模式図

奈良文化財研究所2003『古代の官衙遺跡―遺構編』