

〈上層基壇(由義寺)〉



写真1 基壇東端・階段土の一部



写真2 基壇版築層



〈下層基壇(弓削寺カ)〉



写真3-1 上層基壇(由義寺)・下層基壇(弓削寺カ) 版築層

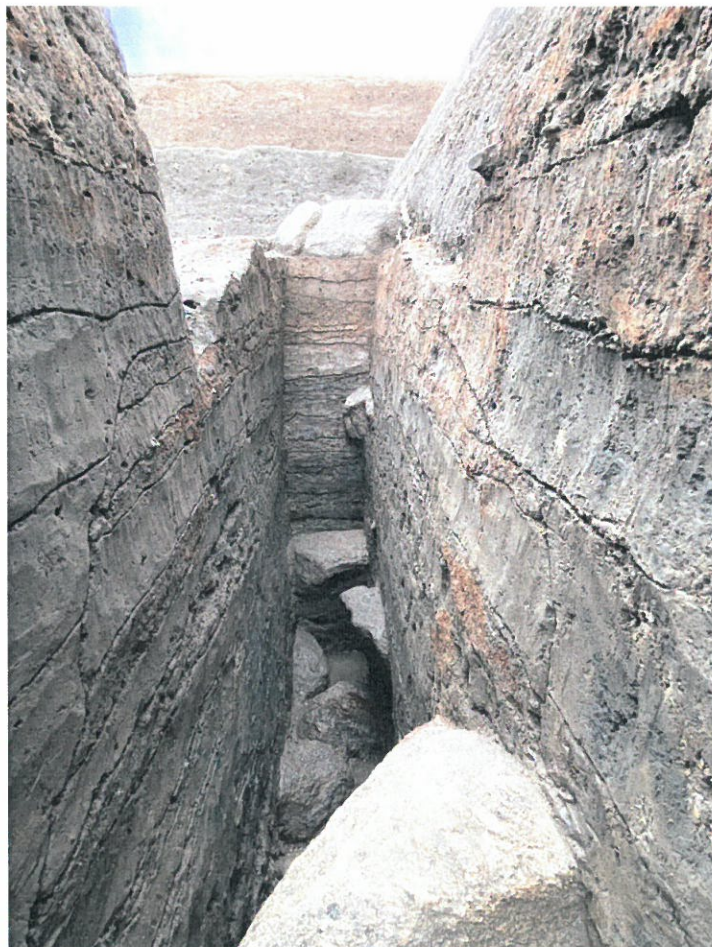


写真3-2 上層基壇(由義寺)・下層基壇(弓削寺カ) 版築層





写真4-1 基壇下層確認

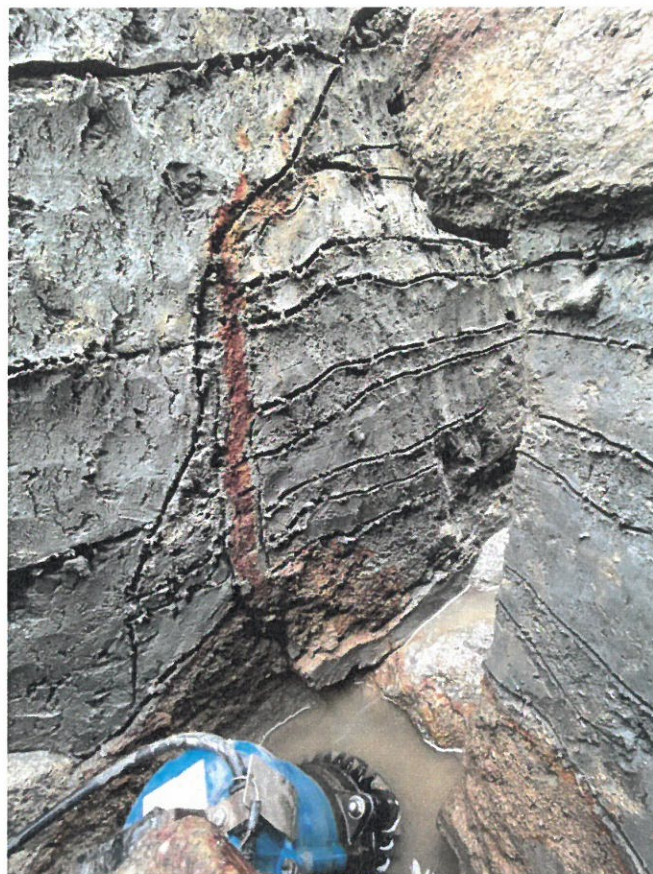


写真4-2 掘込地業の落ち込み



写真4-3 掘込地業内の石材





写真 5-1 下層基壇裾付近で検出した凝灰岩基壇外装材



写真 5-2 基壇外装材（北から）



〈塔基壇以外の調査〉



写真6 史跡指定地北東隅検出の瓦だまり



写真7 瓦だまり内検出の凝灰岩





写真8 瓦だまりの範囲確認調査



写真9 由義寺塔基壇周辺から出土した瓦（八尾市調査分）



写真10 史跡指定地現況（南から）