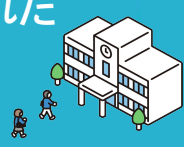


令和5年度
大阪府GIGAスクール運営支援センターのご案内

教育活動の一層の充実をめざし、GIGAスクール構想の実現で整備された
1人1台端末やクラウドを効果的に活用できるよう、
ヘルプデスクやICT支援員アドバイザーが学校や児童生徒のみなさんをサポートします。
お困りの際は是非ご相談ください。



学校から貸与されているタブレットPC端末や、アプリについて操作方法が知りたい、
機器トラブルについて相談したいときは、
ぜひ下記の大阪府GIGAスクール運営支援センターにお問い合わせください！

お問い合わせ先



0120-295-496 (無料)

開設時間: 9:00-18:00
固定電話・携帯電話(共通)から
無料でご利用いただけます。

ヘルプデスク



サポートサイト



こちらのQRコードから
アクセス可能です。

サポートサイトURL:
giga.osaka

※ お問い合わせをいただいた際は、学校名、お名前、相談内容等をお聞きます。
なお、お聞きした情報は、大阪府GIGAスクール運営支援センターより、学校設置者(当該の市町村教育委員会)に提供いたします。予めご了承ください。

Q. 大阪府GIGAスクール運営支援センターとは何ですか？

A. 各学校で整備された1人1台端末を効果的に活用できるよう、操作方法やトラブル対応等を行うヘルプデスクです。



端末のトラブルやネットワーク障害をはじめ、クラウドサービス等の使い方、夏休み等の長期休業における家庭での端末使用時の不具合や、お困りごとについて児童生徒・教職員・保護者・教育委員会職員・ICT支援員に対し、専門人材による支援を行います。

Q. どのような方法で相談できますか？

A. サポートサイトにて電話やチャット等各種お問い合わせ方法をご用意しています。



サポートサイトQRコード
こちらからアクセスできます。



フリーダイヤルによる電話でのお問い合わせができます。

また、サポートサイトよりメール、チャット、リモート支援(遠隔操作)等をお使いいただくことができます。

学校訪問による、ICT機器・クラウドサービスの設定変更等のシステム運用・管理支援、校内研修の講師等の支援も実施いたします。

支援対象



児童生徒



保護者



教職員・教育委員会職員
ICT支援員

大阪府GIGAスクール運営支援センター

ヘルプデスク

電話での問い合わせはオペレーターが対応いたします。

お気軽に
お電話
ください



オペレーター

サポートサイト



メール



FAQサイト



AI/有人チャット



リモート

学校・教育委員会向けサービス…学校訪問支援/年度更新関連/MDM設定変更/研修支援 etc…

対象自治体

茨木市/守口市/八尾市/大阪狭山市/河南町/忠岡町/貝塚市/泉南市/熊取町