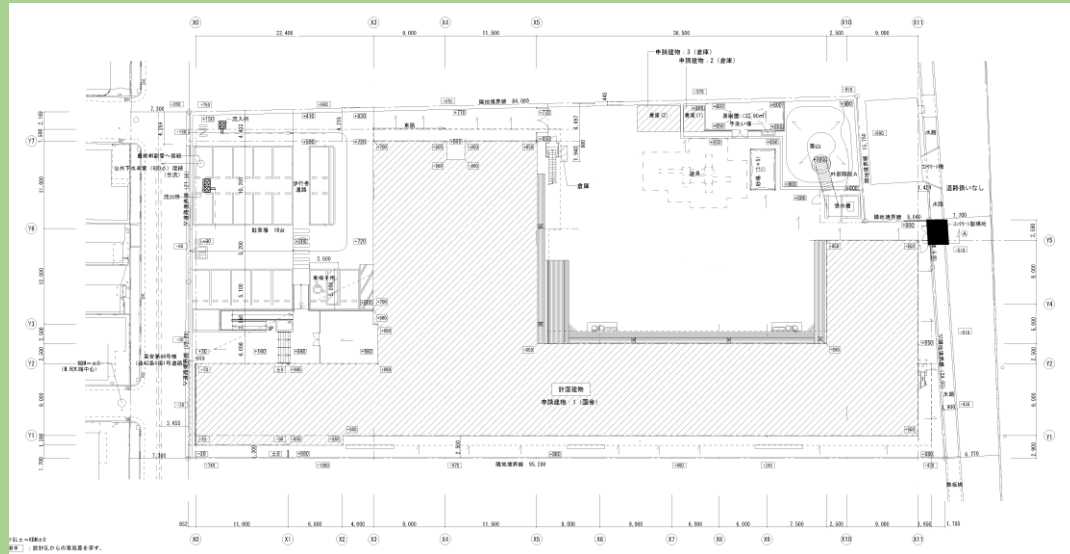


東山本わかばこども園

設計：(株)あい設計
施工：中川企画建設(株) (建築工事)
：(株)キダ設備 (機械設備工事)
：イクタ電設(株) (電気設備工)



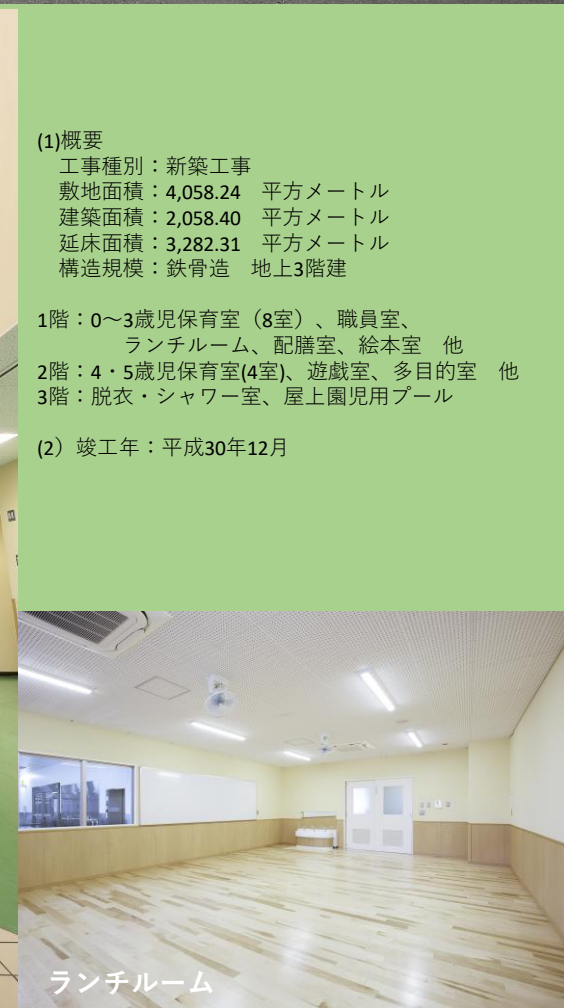
北西側外観



北東側外観



1階ホール



ランチルーム

(1)概要
工事種別：新築工事
敷地面積：4,058.24 平方メートル
建築面積：2,058.40 平方メートル
延床面積：3,282.31 平方メートル
構造規模：鉄骨造 地上3階建

1階：0～3歳児保育室(8室)、職員室、
ランチルーム、配膳室、絵本室 他
2階：4・5歳児保育室(4室)、遊戯室、多目的室 他
3階：脱衣・シャワー室、屋上園児用プール

(2) 竣工年：平成30年12月



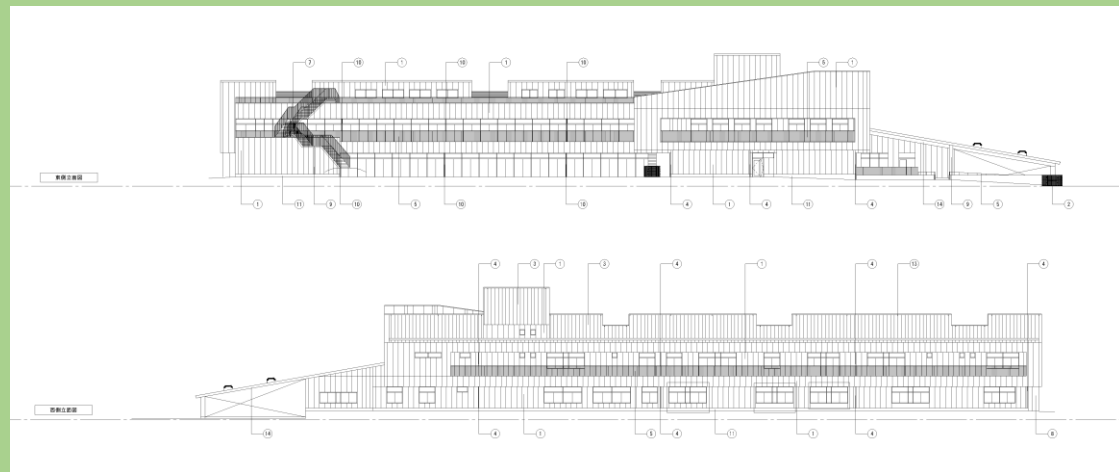
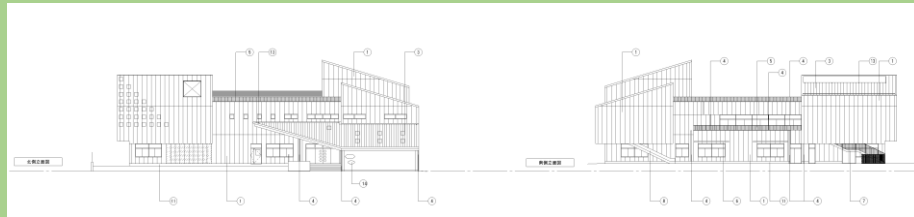
遊戯室



シャワー室



幼児用便所



アジトスペース



屋上プール



ウッドデッキ