

# 志紀おおぞらこども園

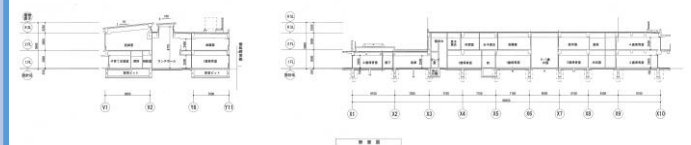
設計：㈱東畑建築事務所  
施工：㈱三栄建設（建築工事）  
：柳生・マツバラJV（機械設備工事）  
：㈱明和電機防災（電気設備工事）



南東側外観



1階ランチホール



## 【建築概要】

- ・敷地面積：4,993.73 平方メートル
- ・建築面積：1,877.15 平方メートル
- ・延床面積：3,044.87 平方メートル
- ・構造規模：鉄筋コンクリート造 地上2階建

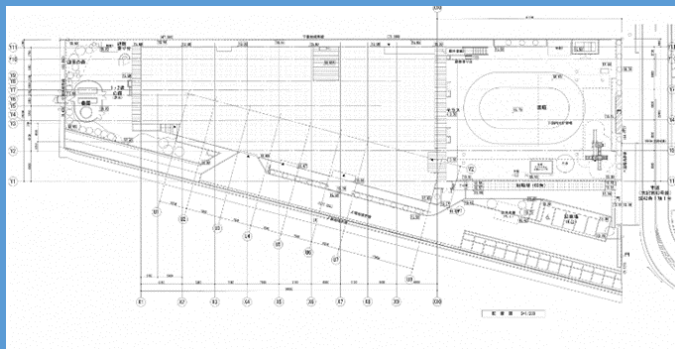
1階：0～3歳児保育室（8室）、職員室、ランチホール、配膳・調理室、多目的室 他  
2階：4・5歳児保育室（4室）、遊戯室、多目的室、脱衣・シャワー室、屋上園児用プール他



1階幼児用便所



1階エントランスホール





南玄関廻り外観



0・1歳の庭



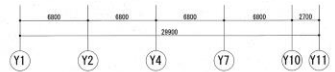
支援センター便所



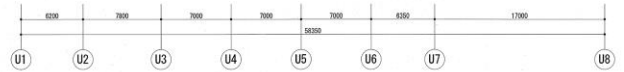
屋上広場・プール



2階保育室



東立断面



南立断面