

今後の地方創生に資する取り組み

【取組②】公開型GIS構築の取り組み

【目 的】

八尾市域の都市計画情報は、PDFデータを分割してホームページ上で公開されていますが、参考情報として掲載しています。市民・事業者等は、場所の特定に手間がかかることから、正確な情報を得るために市役所に行き、業務時間内に窓口で確認する必要があり、労力と時間を費やしている状況にあります。

このことから都市計画情報をGIS(※)にてホームページ上で公開することで市民サービス向上及び行政サービスのDX化を図ることを目的とします。

【概 要】

地形図を最新の状態に更新し、市民・事業者等が、都市計画情報を24時間いつでもどこでも確認することができる公開型GIS構築の取組みを進めます。

来庁者は、労力と時間の削減ができ、市民サービスが向上し、また、行政サービスのDX化が図れます。

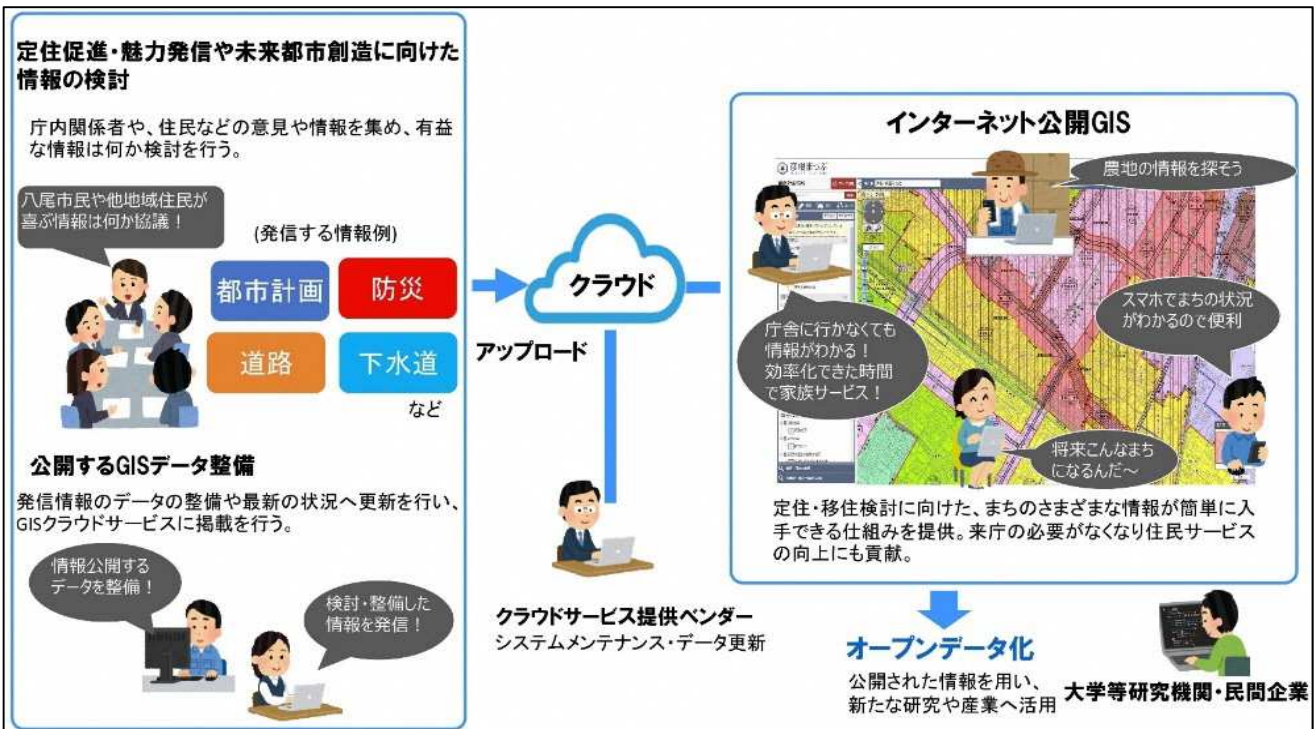
なお、公開型GISは、都市計画情報だけでなく庁内連携により防災・道路・下水道・文化財等の情報も閲覧することができます。

※GIS：地理情報システム

(Geographic Information System)



出典：「マップナビおおさか（大阪市の公開型GIS）」大阪市ホームページより



【基本目標】

基本目標 1 「地域特性をふまえたまちづくりが進み、安全・安心に暮らせるまち」

基本目標 6 「行ってみたい、関わってみたい、住みつづけたい、魅力があふれるまち」