

令和3年度 高齢者虐待について

R4年3月末現在

1. 養護者による虐待通報件数・内訳(在宅)

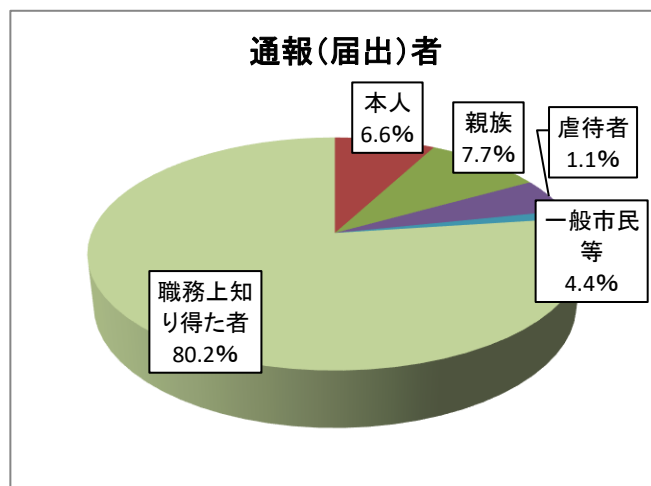
①通報(届出)件数・通報(届出)者

【通報(届出)件数】

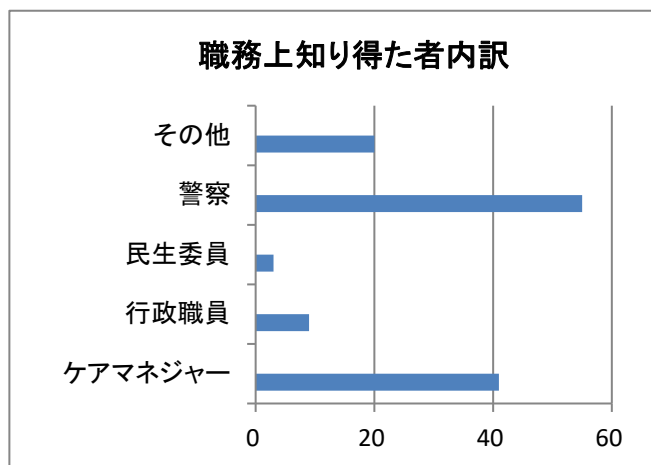
	件数
通報(届出)	162
事実確認	162
うち、虐待認定数	86

【通報(届出)者】

相談者	件数	比率
本人	13	7.8%
親族	15	9.0%
虐待者	8	4.8%
一般市民等	2	1.2%
職務上知り得た者	128	77.1%
ケアマネジャー	41	24.7%
行政職員	9	5.4%
民生委員	3	1.8%
警察	55	33.1%
その他	20	12.0%
計(※重複あり)	166	100.0%



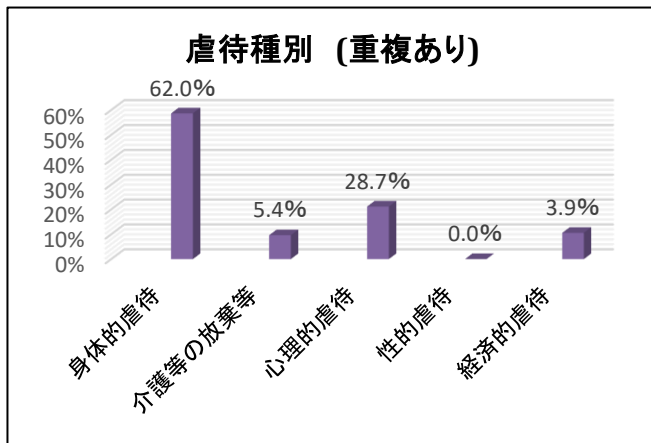
職務上知り得た者内訳



②虐待有の内訳

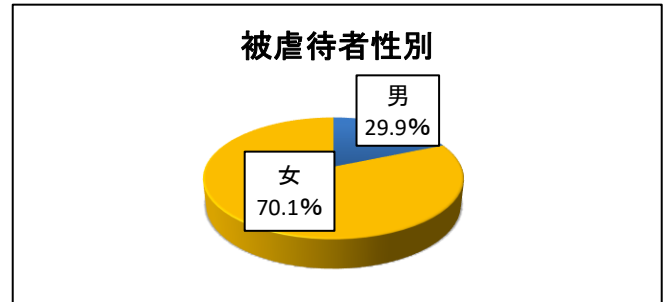
【虐待種別】(※虐待有86件の内訳)

相談者	件数	比率
身体的虐待	61	58.7%
介護等の放棄等	10	9.6%
心理的虐待	22	21.2%
性的虐待	0	0.0%
経済的虐待	11	10.6%
計(※重複あり)	104	100.0%



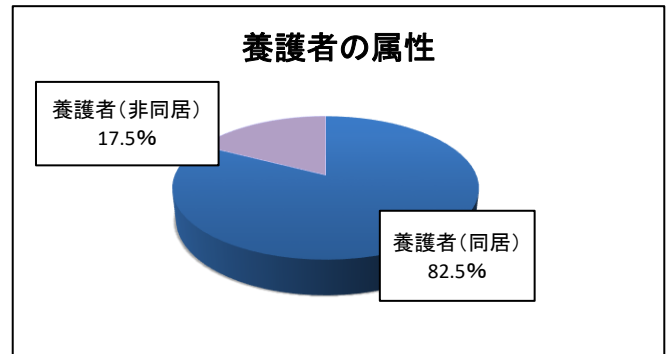
【被虐待者性別】

性別	件数	比率
男	16	18.6%
女	70	81.4%
計	86	100.0%



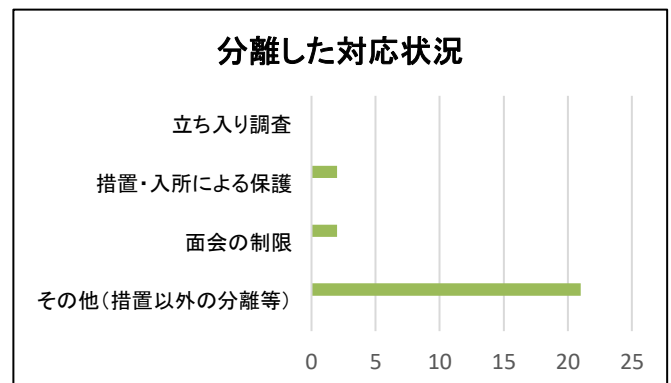
【養護者の属性】

属性	件数	比率
養護者(同居)	71	82.6%
養護者(非同居)	15	17.4%
計	86	100.0%



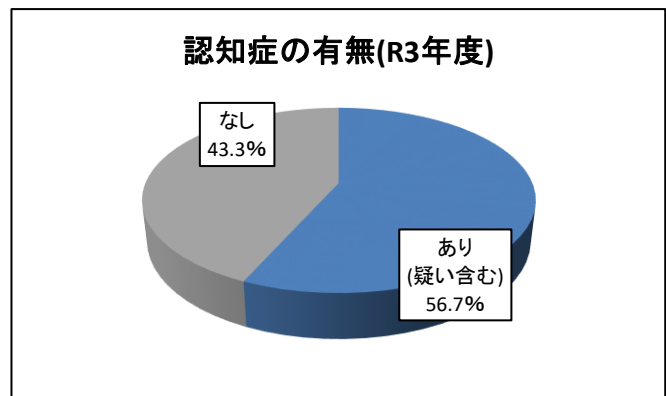
【分離した対応状況】

対応状況	件数
立ち入り調査	0
措置・入所による保護	2
面会の制限	2
その他(措置以外の分離等)	21



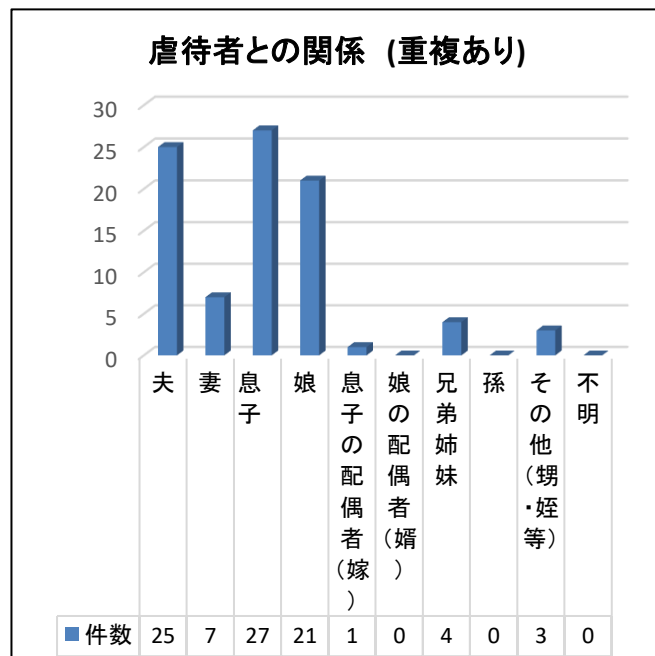
【認知症の有無】

認知症	件数			比率
	R1	R2	R3	R3
あり(疑い含む)	47	55	60	56.7%
なし	33	42	26	43.3%
不明	0	0	0	0.0%
計	80	97	86	100.0%



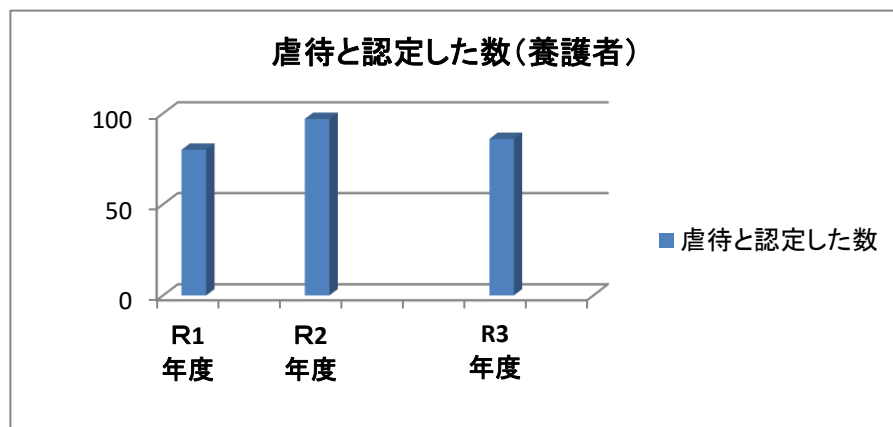
【虐待者との関係】(※虐待有86件の内訳)

虐待者との関係	件数	比率
夫	25	28.4%
妻	7	8.0%
息子	27	30.7%
娘	21	23.9%
息子の配偶者(嫁)	1	1.1%
娘の配偶者(婿)	0	0.0%
兄弟姉妹	4	4.5%
孫	0	0.0%
その他(甥・姪等)	3	3.4%
不明	0	0.0%
計(※重複あり)	88	100.0%



2. 虐待通報件数及び認定数の経年推移

種類		R1年度	R2年度	R3年度
養護者	通報(届出)件数	151	178	162
	虐待と認定した数	80	97	86
施設	通報(届出)件数	16	9(内1件 医療機関)	11
	虐待と認定した数	8	3	5



3. 成年後見制度市長申立件数

市長申立件数	R元年度	R2年度	R3年度
	5	10	9