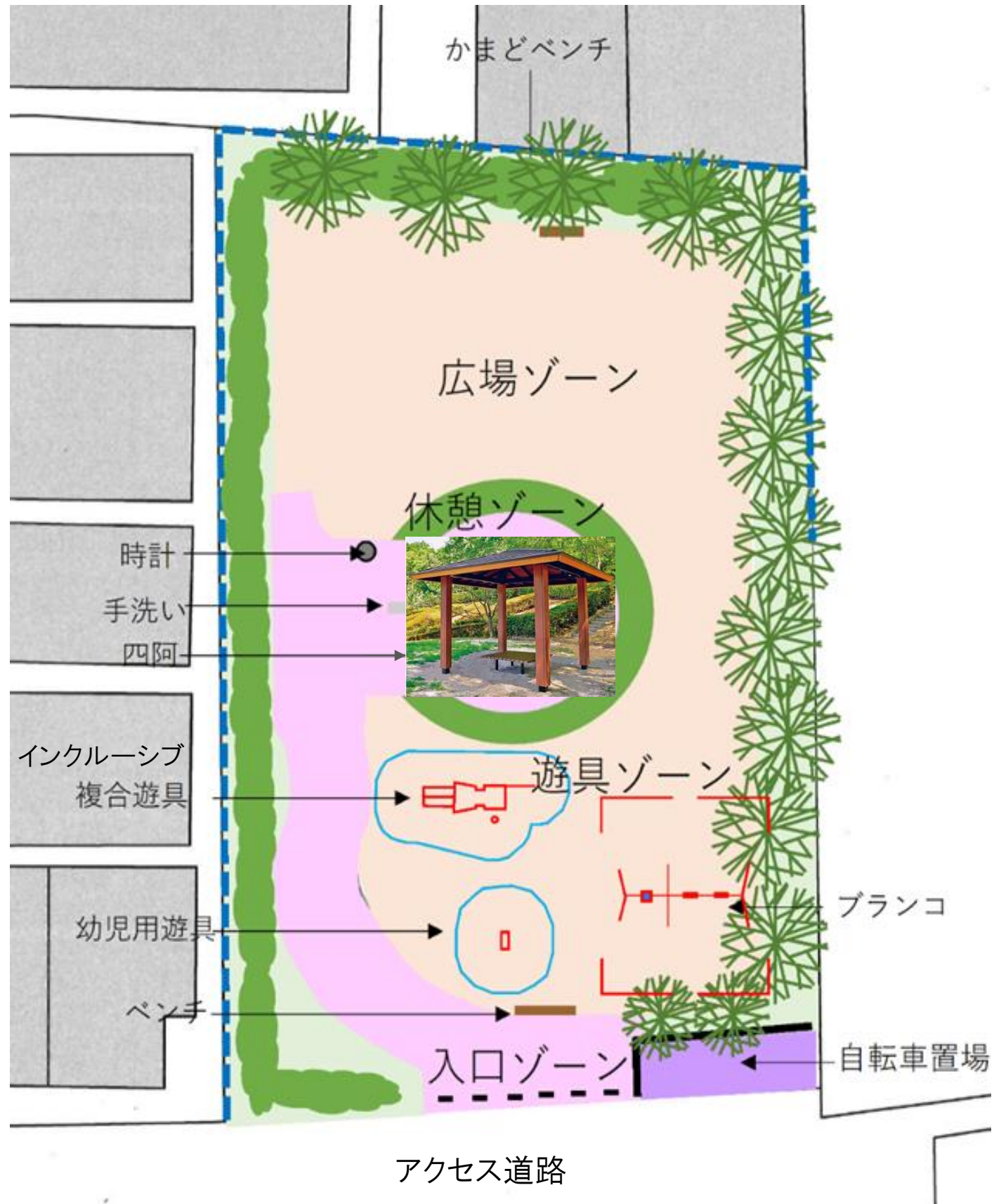


公園のレイアウト



南久宝寺一丁目に新しい公園ができます！

南久宝寺一丁目に新しい公園ができます。

ワークショップ等で地域の皆さまから、いろいろなご意見をお伺いし、この度、公園のレイアウトが決まりましたので、お知らせいたします。

公園は入口側に遊具ゾーン、奥側に広場ゾーン、両広場を見渡すことができる中央に休憩ゾーンを配置し、幅広い世代の方楽しんでいただけるように工夫しました。

広場ゾーン…281㎡の広々とした空間です。日常はベンチとして、災害等の緊急時には炊き出しや暖をとれる「かまどベンチ」を設置します。



休憩ゾーン…このゾーンには四阿（あずまや）があり、休憩しながら、草花の鑑賞ができます。シダレザクラやウメ、アジサイ、モミジ、キンモクセイなど約50種類の草花があり、緑や花に囲まれた和やかな空間を楽しむことができます。



遊具ゾーン…インクルーシブ複合遊具*やブランコを設置します。入口の近くには、アンケートの結果、1位となった「ノリノリクジラ」が設置されます。

インクルーシブ遊具*—年齢、性別、文化、個性などを気にせず誰もが楽しく安心して利用できる遊具



●お問い合わせ先 八尾市 都市整備部 土木建設課
連絡先 072-924-3879