

(令和5年4月1日)

上之島小学校区「わがまち推進計画」(概要版)

【令和5年度～令和10年度】



上之島小学校区まちづくり協議会



## (1) 地域のデータ

上之島小学校区	
町名	番地
上之島町北	全区域
福万寺町南	全区域
福栄町	全区域
西高安町 1丁目	1~65番地
西高安町 2~5丁目	全区域
上尾町 1丁目	1~19番地
上尾町 2丁目	1~26番地
上尾町 3丁目	1~58番地
上尾町 4~9丁目	全区域
上之島町南 5丁目	1~28番地
上之島町南 6丁目	1~18番地
上之島町南 7丁目	1~6・12番地

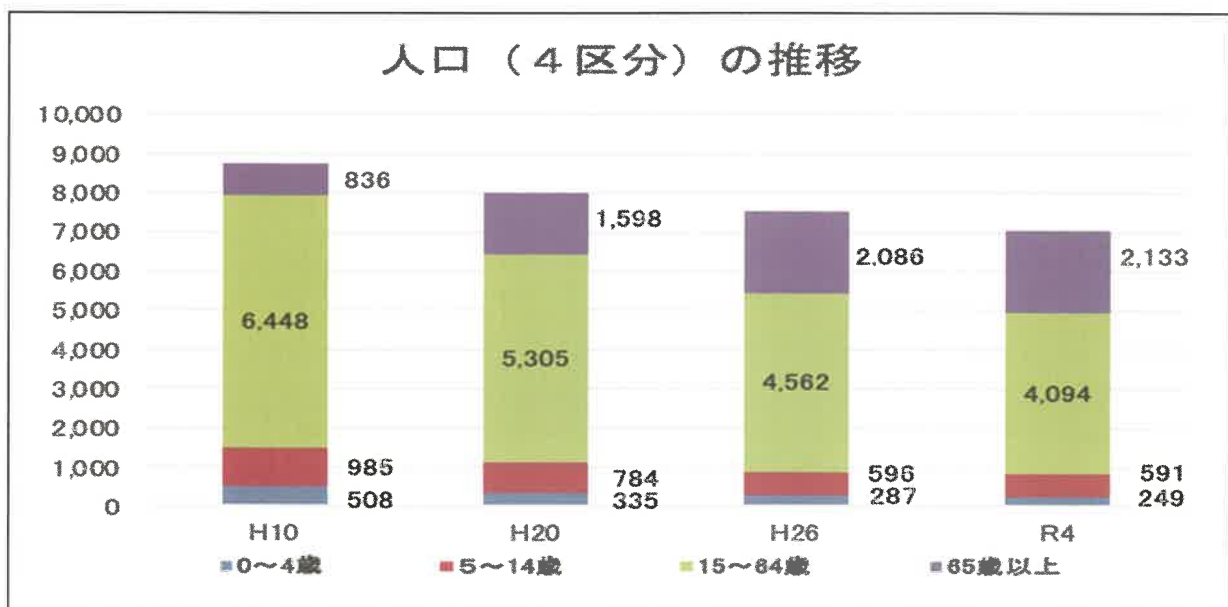
項目	(単位)	八尾市	上之島小学校区
世帯	(世帯)	127,227	3,433
人口	(人)	262,371	7,067
面積	(km <sup>2</sup> )	41.72	1.288
人口密度	(人/km <sup>2</sup> )	6,289	5,487
高齢者数	(人)	74,354	2,133
高齢化率	(%)	28.3	30.1
小学校児童数	(人)	12,358	359
中学校生徒数	(人)	6,061	373
14歳以下人口率	(%)	12.0	11.9
事業所数	(所)	11,940	390
公園面積	(ha)	46.34	2.05
1人あたりの公園面積	(m <sup>2</sup> )	1.76	2.89
狭隘(きょうあい)道路率	(%)	不明	不明
幹線道路率	(%)	不明	不明

### (児童・生徒数)

小学校 児童数			
H10	H20	H27	R4
589	454	343	359

中学校 生徒数			
H10	H20	H27	R4
502	472	456	373

### (世帯数)



## (2) 将来の地域像

### ①上之島小学校区のスローガン

「未来に輝け！ いこいの町上之島！」

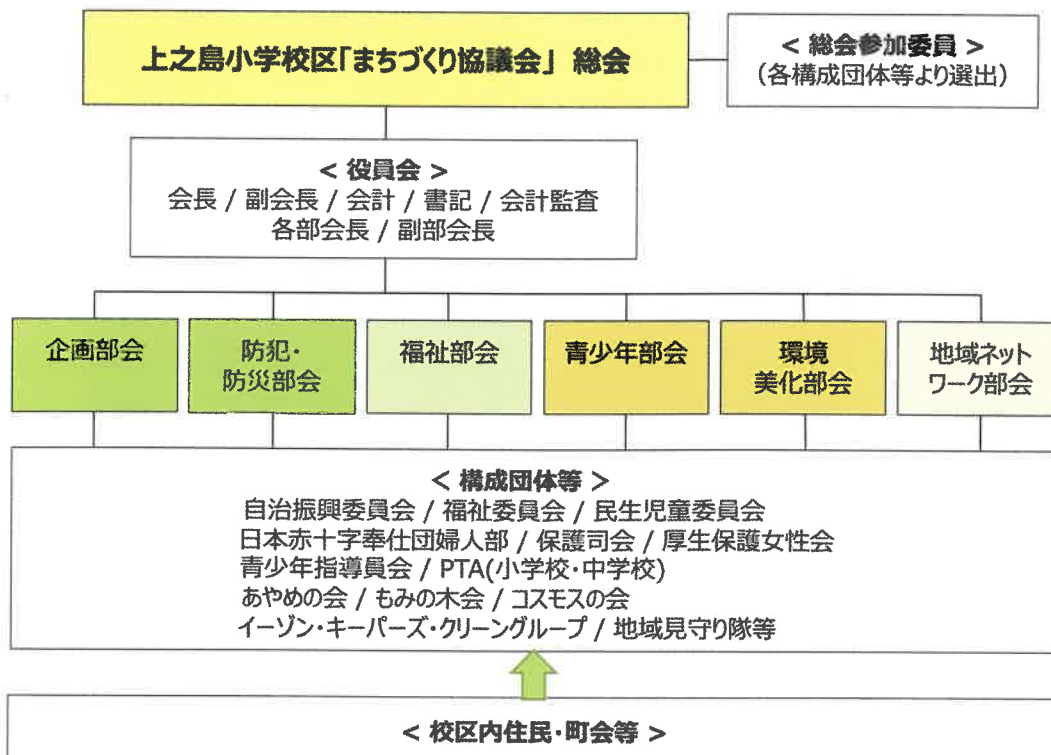
### ②まちづくりの目標

- 1、いくつになっても安心・安全に暮らせるまち
- 2、子どもが健やかに育つまち
- 3、地域の人みんなで支えあうまち

## (3) 活動方針

- ① 上之島小学校区を活動範囲とする。  
(状況によっては、上之島中学校区が活動範囲になる)
- ② 活動範囲において活動している団体等が協力して活動を進める。
- ③ 活動範囲の住民の意見を反映した地域のまちづくりを行う。
- ④ 民主的に、かつ住民に開かれた運営を行う。
- ⑤ 自主的かつ自立的な活動を行う。
- ⑥ 規約を定めて活動する。
- ⑦ 活動の広報宣伝を充実させる。
- ⑧ 特定の宗教活動または政治活動を行わない。
- ⑨ 行政と協働して活動を進める。
- ⑩ 地域における問題解決や、まちづくりの推進に必要な活動を行う。

## (4) 組織



## (5) 第2期わがまち推進計画をふりかえって

- ① 新型コロナ感染拡大のため、事業が中止となった年度もあったが、その他の年度は計画どおり実施できた。
- ② 地域住民アンケートを実施し、まちづくり協議会への「積極的参加」は約5%あり、「予定が合えば参加」は約40%を超えた。
- ③ 若い世代のニーズにあった企画の増加要望があった。
- ④ 超高齢社会の到来で、地域包括ケアシステム構築の必要性を強く感じた。

## (6) 「上之島小学校区わがまち推進計画」の活動内容

	事業	内容	備考
1	広報宣伝事業	① まちづくり協議会かわら版発行	
		② 地域リーダ養成講座開催	
2	世代間交流事業	① 地域ふれあい祭の開催	
		② 市民スポーツ祭の開催	
		③ グラウンド・ゴルフ大会の開催	
		④ ニュースポーツの開催	
3	防犯・防災事業	① 防犯・防災セミナーの開催	
		② 防犯パトロール事業	
		③ 自主防災組織の運営	
		④ 防災避難訓練の実施	
		⑤ 非常用備蓄品購入	
4	高齢者支援事業	① ふれあい食事サービス事業	
		② ふれあいサロン開催	
		③ 高齢者見守り事業	
		④ 健康寿命推進事業	
		⑤ 生活福祉支援事業	
5	子ども支援事業	① 登下校子ども見守り	
		② 放課後子ども教室	
		③ 校庭キャンプ開催	
		④ 読み聞かせ運動事業	
		⑤ サッカー教室開催	
		⑥ 子育て支援事業	
6	環境美化事業	① 地域環境美化運動事業	
		② 緑化推進事業	
7	地域ネットワーク事業	① 地域活性化支援事業	
		② 地域ネットワーク支援事業	
8	その他	地域における問題解決や、まちづくりの推進に関して 必要な事業	