

●費用の記載がないものは無料 ●申込方法は原則「窓口・電話・FAX」、別に記載がある場合はその方法のみ、「可」とある場合は「窓口・電話・FAX」に加えてその方法 ●Eメールでの申込みが可能なものは市ホームページを参照 ●市内局番が「9」で始まる地域の市外局番「072」は省略

Notice from the Yao city

くらし

詳細はホームページでご覧いただけます！



**国民健康保険
高齢受給者証の発送**

70歳以上で「国民健康保険高齢受給者証」(フリーム色)を持っている人に、新しい受給者証(白茶色)を7月20日に送付しました。お持ちの受給者証などの有効期限は7月31日までです。

※これから70歳になる人には、誕生日の翌月1日から使用できる受給者証を誕生日に送付します(誕生日が1日の人は、その月から使用できる受給者証を前月に送付します)。

問 健康保険課 924・8534 FAX 923・2935

**国民健康保険料
特別徴収決定通知書の発送**

国民健康保険料を特別徴収(年金天引き)で納付している世帯に、特別徴収決定通知書を7月20日に送付しました。

●対象(次のすべてを満たす世帯)

- ①世帯主が国民健康保険に加入し、年金が年額18万円以上支給されている
- ②世帯内の国民健康保険加入者全員が、今年4月1日時点において65〜74歳である
- ③介護保険料が年金から天引きされており、国民健康保険料と介

護保険料の天引き額の合計が、年金支給額の2分の1以下である
※ただし、次の場合は対象外

□座振替で納付している/来年3月31日までに75歳になる国民健康保険加入者(昭和23年4月1日〜24年3月31日生まれ)がいる

●保険料の納付(世帯主の年金から天引き)

▼前年度から引き続き特別徴収となる場合:年間保険料から4月・6月・8月に年金天引きした額を差し引いた残額を10月・12月・来年2月に天引きします。

▼今年度から新たに特別徴収となる場合:すでに送付している納付書で1〜4期分(6月〜9月分)を納付いただき、残額を10月・12月・来年2月に天引きしますので、納付書の5期(10月分)以降分は納付しないでください。
※年金天引きの人は、口座振替に変更することができます。

問 健康保険課 924・8534 FAX 923・2935

市立学校会計年度任用職員募集

① 介助員:支援を必要とする子どもの生活介助など

② 看護介助員:医療的ケアを必要とする子どもの生活介助など

※いずれも電話連絡の上、履歴書(②は看護師免許証の写し)を持参のこと。

申 問 随時受付。教育センター 94

1・3365 FAX 941・3364

市立病院会計年度任用職員募集

●募集職種:薬剤師/ナース/エイド/助産師/看護師
※いずれも電話連絡の上、必要書類を郵送のこと。

申 問 随時受付。〒581・0069 龍華町1・3・1 市立病院企画運営課 922・0881 FAX 924・4820

**八尾市総合計画審議会
市民委員募集**

令和7年度より始まる第6次総合計画後期基本計画の策定に向け、これまでの取り組みの評価や検証、新たな提案などを行う市民委員を募集します。

●対象 市内在住・在勤・在学の18歳以上で、本市のほかの審議会などの公募市民委員でない人

●募集人数 9人(抽選)

●任期 10月〜令和7年3月(各年度2〜6回程度開催)

※委員募集の周知を図るため、市内在住の18歳以上の3000人に募集案内ハガキを送付しています。

※応募用紙は市ホームページからもダウンロード可。

申 問 8月1日〜31日(必着)。電子申請・窓口・FAX・郵送・Eメール。応募用紙または自由様式で住所(在勤の場合は勤務先、在学の場合は学校名と所在地)・氏名・生年月日・性別・電話番号・応募理由・一時保育希望の有

無を記入のこと。市役所内・政策推進課 924・3816 FAX 924・3570

臨時駐輪場の設置

旧八尾図書館跡地に八尾図書館および青少年センター利用者用臨時駐輪場を設置しています。建物敷地内の駐輪場が満車の場合、ご利用ください。市役所への来庁者もご利用いただけます。

問 八尾図書館 993・3606 FAX 923・2937

消防職員募集 試験日:9月24日(日)

■消防吏員(高卒程度) …平成14年4月2日〜18年4月1日生まれの人(学歴不問)。採用は来年4月1日。
※試験案内は消防本部消防総務課、市役所本館4階人事課、各出張所などにあります。市ホームページからもダウンロード可。



申 問 9月7日まで。電子申請。
消防総務課 992-2151 FAX 992-7722

くらし 健康 イベント・講座 スポーツ その他 相談 子育て 施設の催し

※7月1日時点の情報です。

若者がはばたく奨学金

意欲と能力のある若者が経済的な理由により、大学などの修学を断念することがないよう創設された「野口美文若者がはばたく奨学金」を活用し、若者の未来を応援する奨学金を給付します。

●対象 大学などに入学した新1年生で市内在住または転入予定者のうち、次のいずれかに該当する人

- ・児童養護施設などに入所していた
 - ・里親などのもので養育されていた
- ※いずれも18歳に達する年度時点。そのほかの要件は市ホームページをご覧ください。

●支給金額 月額5万円（令和5年度は年額35万円）

●定員 5人以内（選考）

※申込書は市ホームページからもダウンロード可。

申問 8月1日～21日。申込書。窓口。学務給食課 ☎924・3872 FAX924・3952

マイナンバーカードに関する臨時窓口など

■交付（受取り）臨時窓口

○各出張所・安中人権コミセン…平日8時45分～17時15分

○リノアス（地下1階）…平日10時～17時15分

○市民課…8月27日(日)8時45分～17時15分（受付は17時まで）

※いずれも予約不要。2回目以降の交付・受取りは市民課窓口でのみ受け付けます。

※カードは当日お渡しできません。本人確認用の写真を撮影し、カードは後日送付します。手続きに必要な書類などは市ホームページをご覧ください。

■申請＆顔写真無料撮影サービス

時 8月13日(日)8時45分～16時・②10時～16時 所 ①市役所本館1階市民課、②リノアス地下1階

※平日は各出張所、リノアス、市民課で申請可（予約不要）

申電話・予約専用サイト

■代理人受取りの要件緩和

マイナンバーカードの代理人受取りについて、要件が緩和され、市民課に加え、各出張所、安中人権コミセン、リノアスでも受け取ることができます。対象や必要書類など詳細は市ホームページをご覧ください。

申問市民課 ☎924・3933 FAX924・0220

マイナポイント申込サポート

市役所本館1階市民ロビーでマイナポイントの申込サポートを行っています。詳細は市ホームページをご覧ください。



問八尾市マイナポイント事業コールセンター ☎924・3881 FAX924・0180

電動キックボードの走行ルールが変わりました

道路交通法の一部改正により、7月から、電動キックボードのルールが新しくなりました。走行は車道が原則ですが、例外的な場合のみ歩道が走行可能となりました。装備が保安基準を満たしているか確認し、交通ルールを守って安全に乗りましょう。

問都市交通課 ☎924・3880 FAX924・0207

セアカゴケグモにご注意!

セアカゴケグモはプランターや側溝のふたなどに巣を作ることが多いので、素手で触れないよう気を付けてください。見つけた場合は、絶対に触らず、市販の家庭用殺虫剤で駆除してください。卵がある場合、薬が効かないので、踏みつぶすなどしてください。もしかまれた場合はすぐに医療機関を受診し、その後、保健所へ連絡してください。

問保健衛生課 ☎994・6643 FAX922・4965

8月は子ども110番月間 ～守ろう5つの約束～

- 1人で遊びません
- 知らない人について行きません
- 連れて行かれそうになったら大声を出して助けを求め、「子ども110番の家」へ逃げ込みます

7月18日～

市役所の組織が変わりました

問行政改革課 ☎924-3913 FAX924-3570

行政課題への対応やデジタル技術の活用、市民ニーズに迅速かつ的確に対応できる組織をめざすため、組織の見直しを行いました。

政策企画部

行政改革課ICT推進室

↓
デジタル戦略課

財政部

財政課債権管理室

↓
財政課ふるさと納税推進室

- 誰とどこで遊ぶか、いつ帰るかを家の人に言うてから出かけます
- お友達と一緒に連れが行かれそうになったら、すぐに大人の人に知らせます
- ※登下校時や外出時には防犯ブザーや笛を持たせ、活用できるように教えましょう。
- 問生涯学習課 ☎924・3849 FAX924・5593

公園使用のマナー
10のお願い、守ってください

- 1 花火、バーベキューなどはやめる
- 2 夜遅くまで大声で騒ぐなど迷惑となる行為はやめる
- 3 ほかの人の迷惑となる野球・サッカー・ゴルフなどの球技はやめる
- 4 倉庫やトイレの屋根に登るなど危険な遊びはやめる
- 5 植物を大切に作る
- 6 遊具やベンチなどは大切に作る
- 7 自転車やバイクなどの放置はやめる
- 8 受動喫煙による被害を防ぐために協力する
- 9 ごみは必ず持ち帰る

10 ペットにふんやおしっこをさせない。またペットを園内で放さない
園土木管理事務所 ☎994・1340
FAX 924・9435

花火・火遊びにご注意！

花火・火遊びによる事故を防止しましょう。気軽に楽しめる花火も、取り扱いを誤ると火災ややけどなどの事故につながります。子どもたちに正しい花火の遊び方や火災の恐ろしさを教えるとともに、事故防止に努めましょう。

●花火による事故防止

大人が付き添う／花火に書いてある遊び方を守る／人や家に向けたり、燃えやすい物のある場所で遊ばない／風の

強いときはやめる／水の入ったバケツを用意し、残り火を完全に消す／ごみは持ち帰る

●子どもの火遊び防止

子どもが火遊びをしていたら注意する／子どもだけを残して外出しない／ライターなどは子どもの手の届かない場所に置く

消防防本部予防課 ☎992・2275
FAX 992・7722

悪質な訪問販売にご注意を

水道局では、本人からの依頼なしに突然お伺いし、水道の修理・点検・水質検査や浄水器の販売、宅地内の配水管や水道管の洗浄、個人情報聞き出し

しなどを行うことは一切ありません。また、修繕を依頼する際は、八尾市指定給水装置工事業者から見積もりを取り、不明な点を確認してから契約してください。

●少しでも不審に感じたら…

- ▼身分証や委託証明書を確認
 - ▼その場で契約・支払いをしない
 - ▼宅地内で勝手に作業をさせない
- 水道局経営総務課 ☎923・654
6 FAX 991・5991

フリーリング・オフ制度をご存じですか？

訪問販売や電話勧誘で契約したときは、契約書面を受け取った日から8日以内であれば、契約を解除できる場合があります。

消費生活センター ☎924・853
1 FAX 924・0180、くらし学習館 ☎922・6185 FAX 993・2772 (10時～15時)

毎月勤労統計調査にご回答を

7月31日現在、常用労働者1～4人を雇用する事業所を対象に、毎月勤労統計調査特別調査を実施します。8月上旬から、調査区域内の全事業所を統計調査員が訪問しますので、ご回答をお願いします。

大阪府統計課 ☎06・6210・9210
00 FAX 06・6210・9210

●現況届・所得状況届の提出をお忘れなく！

児童扶養手当
特別児童扶養手当

■児童扶養手当 現況届

受給中の人は、現況届の提出がないと、1月支払い分から支給が保留になります。全部支給停止の人も届け出をしてください。対象者には、7月末に現況届の案内を送付します。

■特別児童扶養手当 所得状況届

受給中の人は、所得状況届の提出がないと、11月支払い分から支給が保留になります。全部支給停止の人も届け出をしてください。対象者には、8月上旬に所得状況届の案内を送付します。

●受付け (土・日曜日、祝日除く)

受付日	手当の種類	場所
8月1日～18日	児童扶養手当	市役所本館6階 大会議室
21日～31日	児童扶養手当	市役所本館7階
10日～9月12日	特別児童扶養手当	こども若者政策課

※いずれも9時～17時。必要書類などは送付する通知書をご覧ください。

※休日受付(8月5日・13日)、夜間受付(8月2日・10日・15日)を行います。

●特別児童扶養手当の振り込み 8月10日付で、8月期分(4月～7月分)を振り込みます。金融機関によっては2・3日入金が遅れる場合があります。

☎こども若者政策課 ☎924-3839 FAX 924-9548

※7月1日時点の情報です。

令和5年1月2日～6年1月1日の間に新築・増築した家屋は、令和6年度から固定資産税・都市計画税の対象となります。対象家屋の所有者には順次案内文書を配布します。税額の根拠となる価格(評価額)を算出するため、職員が建築資料(図面・仕様書など)や各部屋の内装・設備を確認する場合があります。また、既存家屋についても随時調査を行っています。調査のご協力をお願いします。

新築・増築・既存家屋の調査にご協力を

※家屋を取り壊した場合、登記家屋は滅失登記申請を法務局へ、未登記家屋は滅失届を市役所本館2階資産課へ提出してください。届け出がない場合は、滅失の取り扱いができないことがありますのでご注意ください。

問 資産税課 ☎924・3833 FAX 924・8838

個人事業税の納期限

第1期分の納期限は8月31日(木)です。8月に納税通知書と第1・2期分(年税額が1万円以下の人は第1期分のみ)の納付書を送付しますので、期

家庭用指定ごみ袋の配付

家庭用指定ごみ袋(10月～来年3月の6カ月分)を、下表の日程で町会の班長や共同住宅の家主・管理人にお届けし、各家庭に配っていただきます。

配付期間(予定)	地区名
8月上旬～下旬	安中、永畑校区、龍華校区植松、龍華、亀井、竹淵、大正北、大正南、南高安、刑部小学校区、曙川小学校区、曙川東小学校区、志紀
8月中旬～下旬	八尾第1、八尾、美園、久宝寺
9月上旬～中旬	長池、用和、西郡
9月上旬～下旬	上之島、南山本、東山本、西山本、北山本、山本、高安西、高安

※配付期間を過ぎても届かない場合はお問合せください。

●町会に未加入で、個人配付の登録済の人には、指定袋の引き換えはがきを9月上旬に送付します。

問 循環型社会推進課 ☎924-3866 FAX 923-7135

市立墓地 使用者募集

墓地名	面積別区画数	使用料	管理料	
久宝寺墓地	1.0㎡未満	1㎡あたり 400,000円	1㎡あたり 年1,300円	
	1.0㎡～1.5㎡			4区画
	1.5㎡以上			8区画
龍華墓地	1.0㎡未満	750,000円		6区画
	1.0㎡～1.5㎡			4区画
	1.5㎡以上			5区画
安中墓地	2.7㎡	18区画		

■申込資格(次のすべてに該当する人)

- 令和5年9月1日以前から本市に継続して住民登録があり居住している人(地域優先枠については所定区域内)で、祭祀を主宰する人。
- 申込者の祖父母・父母・配偶者・子・孫の遺骨を自宅で保管もしくは寺院などへ預骨している人またはほかの墓地や納骨堂から改葬できる人。
- 1年以内に上記遺骨を埋蔵する墓碑などを建立できる人。
※同一遺骨、同一世帯の複数申込みはできません。
※希望区画が重なった場合、抽選となります。
※募集要綱・申込書は8月1日～、リサイクルセンター学習プラザ内・環境施設課、市役所本館1階総合案内、各出張所にあります。市ホームページからもダウンロード可。

申 問 9月1日～10月2日の平日と10月1日(日)。申込書。窓口。環境施設課 ☎992-2139 FAX 929-9367

選挙人名簿抄本の閲覧状況公表

公職選挙法の規定により、選挙人名簿抄本の閲覧状況について、次のとおり公表します。昨年4月1日～今年3月31日までの期間において、選挙人名簿についての閲覧は9人(法人含む)から閲覧申出があり、82回の閲覧がありました。詳細は市ホームページをご覧ください。

問 大阪府中河内府税事務所 ☎06・6789・7442

住民基本台帳の令和4年度閲覧状況

問 選挙管理委員会事務局 ☎924・3866 FAX 924・1031

●内閣府や国土交通省などから委託を受けたものの閲覧(申出)：32件
●国・地方公共団体などによる閲覧請求：2件

※詳細は市役所本館3階情報公開室または市ホームページで閲覧できます。
問 市民課 ☎924・8549 FAX 924・0220

観覧料
無料!



八尾の魅力がいっぱい詰まっています 今東光資料館

所在地：本町2-2-8（八尾図書館3階） TEL：943-3810 FAX：923-2937
開館時間：10時～17時 休館日：月曜（祝日の場合は開館）



今東光資料館は、八尾の人・まちの魅力を多く描いた直木賞作家・今東光の文学および活動の紹介を通じて、本市の魅力を発見・発信し、文芸の奥深い世界にふれることのできる資料館です。ぜひ今東光資料館を通じて八尾の歴史・文化にふれてみませんか？

※8月19日(土)にプロ絵師による似顔絵イベントを行います。詳細は28ページをご覧ください。

今東光について

生涯にわたり作家・宗教家・政治家・易学者・画家など多彩な才能を発揮。昭和32年に小説「お吟さま」で直木賞を受賞。



夏休み特別企画

「昔のおもちゃ」プレゼント!

7月21日～、紙風船や水笛など、今東光の小説の時代のおもちゃを来館記念にさしあげます
(先着800人)。

企画展

今東光
人生の
ことば

9月10日回まで



八尾歴史物語

六十巻

河内名所図会を歩く⑪ 十三街道の道標1

道のかたわらに残る道標は、街道の歴史を今に伝えます。前回紹介した十三街道に残る道標についてお話ししましょう。

『河内名所図会』に掲載された十三峠のつづら折りの急坂を下り、旧神立村を西に進んでいきます。そうすると、南にある神立共同墓地に向かう四つ辻に道標があります。安政2年(1855年)に建てられた道標で、「右大坂(道)・左信貴山松尾山/たつた、法りゆうし」と刻まれており、十三街道が法隆寺に至る道であったことが分かります。

十三街道は、西にそのまま進むのではなく、ここで北に折れて旧大竹村に至ります。まっすぐ西に下れば、平安時代後期の向山瓦窯があります。そして、旧大竹村の地藏堂のそばにある道標には「左十三峠」とあります。建てられた年は刻まれていませんが、この道が街道としてにぎやかだった江戸時代のものでしょう。

この道標の斜め向かいに、「高

安遊園地 四千年前穴居跡 徒歩近道」と刻まれた不思議な道標があります。大正3年(1914年)の大阪電気軌道(現在の近鉄)の奈良線開業のころに設置されたとみられる道標です。徒歩での来訪だけでなく、鉄道の最寄り駅から高安山麓を観光する新たな時代のはじまりの象徴です。同じ内容の道標が東高野街道に面する松の馬場の鳥居の横に残っています。

この道標の「高安遊園地」とは、玉祖神社の近くにあった休憩所などを備えた梅林のことです。そして、「四千年前穴居跡」とは、神立にある愛宕塚古墳のことだったのです。(つづく)



▲十三街道道標

観光・文化財課

TEL 924・8555
FAX 924・3995

※7月1日時点の情報です。

計量器の集約検査

取引・証明用に使用する計量器（はかり）の検査を左記日程で実施しますので、お近くの会場で検査を受けてください。前回の受検者には案内を順次送付します。

8月	午前	午後
2日(水)・3日(木)	刑部小学校区集会所	
4日(金)	亀井小学校区集会所	
8日(火)	南高安小学校	高安出張所
17日(木)・18日(金)	大正出張所	
23日(水)	山本小学校	
25日(金)	府宮志紀住宅第4集会所	
28日(月)	桂人権コミセン	
29日(火)・30日(水)	水道局	
時 午前…10時30分～12時30分 午後…13時30分～15時30分		

高齢者見守りサポーターやお

市では、高齢者あんしんセンターや民生委員児童委員、福祉委員会、自治振興委員会などのほか、郵便・新聞・牛乳などの配達サービス事業者や電気・水道・ガスなどのライフライン事業者、スーパー・小売店などの地域密

着事業者と連携しながら、ひとり暮らし高齢者などの見守り体制の強化を進めています。高齢者が住み慣れた地域で安心して暮らし続けられるよう、日ごろの業務を通して何か異変などを感じた場合などに相談機関へ連絡していただける協力事業者を募集します。申込書は市ホームページからもダウンロード可。



広告募集 暮らしのガイドブック(改訂版)

市では、窓口での手続きなどの行政情報や観光情報などを掲載した「暮らしのガイドブック」を(株)サイネックスと官民協働事業により作成し、市内全世帯や転入者へ配布する予定です。ガイドブックの制作費は、事業者の皆さんの広告料で賄うため、8月から市内の事業所を訪問し、広告掲載を依頼します。皆さんのご協力をお願いします。

問 ガイドブックについて: コミュニティ政策推進課 ☎924・3827 FAX 992・1021、広告募集について: (株)サイネックス ☎06・6766・3350

会議の傍聴

※定各10人(5は5人)「抽選」。開会10分前までに会場へお越しください。

① 第1回八尾市景観審議会 時 8月1日(火)10時 所 市役所本館7階会議室
 ② 八尾市景観資源登録制度についてほか
 問 都市政策課 ☎924・3850 FAX 924・0207

③ 八尾市立病院経営計画評価委員会 時 8月1日(火)14時30分 所 市立病院北館5階大会議室 内 令和4年度における経営計画の実施状況について
 問 市立病院企画運営課 ☎922・0881 FAX 924・4820

④ 八尾市社会福祉審議会高齢者福祉専門分科会 時 8月7日(月)14時 所 市役所本館8階委員会室 内 第9期八尾市高齢者保健福祉計画および介護保険事業計画の策定についてほか
 問 高齢介護課 ☎924・3854 FAX 924・1005

⑤ 八尾市農業委員会第5回総会 時 8月10日(水)13時30分 所 八尾商工会議所会館3階多目的室 内 農地法に基づく許可申請についてほか
 問 農業委員会事務局 ☎924・3897 FAX 924・3908

⑥ 八尾市選挙管理委員会8月定例会 時 8月18日(金)10時 所 市役所本館8階選挙管理委員会室 内 八尾市選挙人名簿からの抹消についてほか
 問 選挙管理委員会事務局 ☎924・3886 FAX 924・1031

⑦ 八尾市教育委員会8月定例会 時 8月22日(火)10時 所 青少年センター3階集会室

問 教育政策課 ☎924・3870 FAX 991・4620

⑧ 八尾市男女共同参画審議会 時 8月25日(金)14時 所 市役所本館6階大会議室 内 「八尾市はつらつプラン(改定版)」第3次八尾市男女共同参画基本計画」の進捗状況についてほか
 問 人権政策課 ☎924・3830 FAX 924・0175

Notice from the Yao city

健康

詳細はホームページでご覧いただけます!

8月は食品衛生月間

夏期は食中毒が発生しやすい時期です。食中毒予防の3原則を守って食中毒から身を守りましょう。

● 菌をつけない: 手や調理器具を清潔に保つ

● 菌を増やさない: 食品は冷蔵庫で保存する

● 菌をやっつける: 加熱調理する食品は中心に火が通るまで加熱する

問 保健衛生課 ☎994・6643 FAX 922・4965



献血にご協力を

時①8月5日(土)10時30分～16時30分・
②12日(土)10時～16時30分・③14日(月)10時～12時・13時～16時30分 所①リノアス2階、②アクロスプラザ八尾、③市役所本館正面玄関前 他日時・場所など変更になる場合があります
問 社会福祉協議会 991・1161
FAX 924・0974

保健所の検査・相談

●HIV・梅毒・クラミジア・淋菌検査「匿名可・予約制」 時8月10日(木)24日(木)9時30分～11時
●HTLV-1検査(ヒトT細胞白血病ウイルス検査)「予約制」 時8月24日(木)11時～11時30分 他検査要件あり
●こころの健康相談/アルコール相談「予約制」 他日程など詳細はお問合せください
申問 保健予防課 994・6644 FAX 922・4965

保健センターの教室

●障がい者(児) 歯科予防教室 時8月26日(土)14時～ 内 歯科診療になじむための講習とブラッシング指導 対障がい者(児) 定20人(申込順) 申8月1日～10日。電子申請・電話・FAX
●八尾スマートライフ塾(全3回) 時9月7日・14日・21日の木曜日9時45分～ 内 糖尿病の基礎知識から食

事・運動などの生活改善方法の講座
対 市内在住の40歳以上 定30人(申込順) 申8月1日～。電子申請・電話。申問 保健センター 993・8600 FAX 996・1598

大人の健(検)診

対 胃がん(胃部X線検査)：35歳以上(胃内視鏡検査「委託医療機関のみ」)：50歳以上/大腸がん：40歳以上/肺がん：40歳以上/乳がん：40歳以上の女性/子宮がん：20歳以上の女性/骨密度：40歳以上の女性/石綿：市内在住で、肺がん検診(胸部レントゲン検査)を同日に受診可能な人/特定健診など：今年度40歳以上で受診券をお持ちの人または40歳以上の生活保護受給者など健康保険適用除外者/歯科：60・65・70歳と75歳以上/妊婦歯科：妊婦/肝炎ウイルス：40歳以上で過去に受けたことがない人(20～39歳は府内の委託医療機関で受診可)
※受診は種別ごとに1人につき年度内に1回です。ただし、胃がん検診の内視鏡検査と乳がん・子宮がん検診は2年に1回です。
①委託医療機関で受診できる健(検)診
胃がん/大腸がん/肺がん/乳がん/子宮がん/特定健診など/歯科/妊婦歯科/肝炎ウイルス
※委託医療機関での健(検)診の申込みは直接委託医療機関へ。委託医療機関の問合せは保健センターまで。

②保健センターなどで実施する健(検)診

とき(9月)	内容
①2日(土)	胃・腸・肺・乳
②26日(火)	胃・腸・肺・乳・骨・特
②27日(水)	胃・腸・肺・乳・石

※いずれも時9時～11時30分。
所①刑部小学校、②保健センター
胃…胃がん/腸…大腸がん/肺…肺がん/乳…乳がん/骨…骨密度/石…石綿検診/特…特定健診など

※各種健(検)診には条件があり、受診できない場合があります。詳細はお問合せください。
申8月3日8時30分～。電子申請(電話は8時45分～、窓口は11時～)

申問 保健センター 993・8600 FAX 996・1598

保健センターの健康相談

●不妊・不育相談 時9月27日(水)13時30分～14時30分 所 保健センター
定 各1人(申込順) 申8月1日～
●電話相談
●来所相談
●あなたのまちの健康相談(予約制)
●オンライン健康相談(予約制)
※相談日時や内容など詳細は市ホームページをご覧ください。
申問 保健センター 993・8600 FAX 996・1598



医学豆知識

八尾市医師会

ヘルパンギーナ

ヘルパンギーナは、小さなお子さんに多くみられる疾患です。一般的に夏季に流行がみられる急性の熱性疾患であり、のどの奥に特徴的な水疱(水ぶくれ)を形成します。原因となるウイルスはコクサッキーウイルスA群といわれるものが主です。突然の発熱で始まり、食欲減退、のどの痛みがあり、飲水を嫌がるお子さんも多くみられます。数日の経過で軽快することが多く、予後は良好です。

感染経路は飛沫感染によるものが主ですが、便による感染もあります。治療において特効薬はなく対処療法です。予防には手洗いが大切であり、便の中にもウイルスが混入していますので小さなお子さんではおむつ交換時にも注意が必要です。

今回の流行はコロナ禍であまり外出しなかったため免疫が低下しているともいわれていますが、平均気温が18～20℃ぐらいになると流行し始めるともいわれていますので気を付けましょう。

※7月1日時点の情報です。

おおさか健活マイレージ



「アスマイル」は、18歳以上の府民の健康づくりをサポートするアプリです。ウォーキングや健診受診などでポイントがたまり、抽選でクーポンや電子マネーなどが当たります。



ダウンロードはこちら▲

期間限定！八尾市ポイント付与キャンペーン実施中！

特典1

特定健診や人間ドックを受診し、アンケートに答えて1,500ポイントをためると、特典が当たる抽選に参加できる！

特典2

特定健診や人間ドックを受けると3,000円相当の電子マネーが必ずもらえる！

※いずれも対40歳以上の国民健康保険加入者。詳細は市ホームページをご覧ください

健康保険課 ☎924-3865 FAX 923-2935

ボランティアセンターの催し

※いずれも所サポートやお

●ボランティア体験プログラム事前説明会 時①8月1日(火)・②9月15日(金)・③10月12日(休)10時

内ボランティアの基礎知識やボランティア団体の紹介など 対ボランティアを始めた人やいつもと違う分野で活動してみたい人など 定②③各15人(申込順) 申①随時受け、②③8月1日。電話・FAX。

●ふれあいフェスタ〜みんなで楽しむ〜 時8月20日(日)10時

内ボランティアグループによる活動発表や体験他当日直接会場まで

申間サポートやおボランティアセンター ☎925・1045 FAX 925・1161

おしごと説明会・面接会

時8月3日(休)10時

所八尾商工会議所会館 内家庭と仕事を両立して働きたい人のための会社説明会と就職面接会 他当日直接会場まで

問労働支援課 ☎924・3860 FAX 924・0180

Notice from the Yao city

イベント 講座

詳細はホームページでご覧いただけます！

大畑山ボランティア活動

時8月6日〜27日の日曜日9時30分〜(小雨決行) 所大畑山青少年野外活動センター

内竹林の間伐・清掃、竹炭・竹細工作りなど 対18歳以上

申間随時受け。電話。大畑山ボランティア・森本 ☎090・9256・3999

夏休みエコイベント

●やお宿題week〜楽しく学ぶ宿題お助け隊参上〜

時8月15日(火)・16日(水)10時〜17時 所アリオ八尾1階レックコート 内子どもたちが環境について学ぶワークショップ 対親子 他当日直接会場まで

●MAKE みつろうエコクラブ！

時8月22日(火)10時〜13時 所リサイクルセンター学習プラザ 内布の端材で環境にいいエコクラブ作り 対親子 定各10組(申込順) ¥500円 申8月1日。電子申請・電話

●家庭でできる簡単省エネ講座 時8月25日(金)10時

所リサイクルセンター学習プラザ 対市内在住者 定30人(申込順) 申8月1日。電子申請・電話

申間環境保全課 ☎924・9359 FAX 924・0182

まめっぴおはなし会

時8月18日(金)10時30分 所龍華コミセン 内絵本の読み聞かせや手遊びな

ど 対3歳児以下(保護者同伴のこと) 定40人(当日先着)

問龍華コミセン ☎922・2719 FAX 922・1253

夏のタベ

時8月18日(金)17時〜19時

所安中小学校運動場(雨天時は体育館) 内模擬店や夜店など 他当日直接会場まで

問八尾市障がい児者問題協議会・川田 ☎080・5348・0483

親子で楽しむ住まい体験教室

時8月19日(土)14時 所まちなみセンター 内端材を使ったフォトフレーム作りや丸太切り体験など 対5歳児〜中学生とその保護者 定15組(申込順) 申間8月1日。電話。住宅政策課 ☎924・3783 FAX 924・2301

保育士就職フェア

時8月20日(日)13時〜16時

所難波御堂筋ホール6階 内市内の私立認定こども園・保育所(園)などの就職説明会 対保育士資格、幼稚園教諭免許、子育て支援員研修修了証を有する人、または指定養成施設の学生、保健師、看護師、准看護師、栄養士、調理師など 他子ども同伴可。当日直接会場まで

問保育・こども園課 ☎924・9857 FAX 924・9548

夏休み子ども園芸教室

時 8月21日(月)10時～ 所 公園管理事務所
 所 虫除けハーブの植え付け 対市
 内在住の小学生(保護者同伴可) 定
 12人(抽選) ¥3000円

申問 8月7日まで。電子申請・窓口。
 農とみどりの振興課 924・3866
 FAX 924・0216

平和のつどい
 ～被爆ピアノコンサート～

時 8月22日(火)14時～ 所 文化会館 内
 原爆が投下された広島で奇跡的に焼け
 残ったピアノのコンサート 定 330
 人(当日先着) 他 手話通訳・要約筆記・
 一時保育(対3カ月児～小学4年生、
 定 8人「申込順」、申 8月1日～8日。
 電話)あり。

申問 八尾市人権協会 924・9853
 FAX 924・0134



青少年センター夏休み講座
 「おなか元気教室」

時 8月23日(水)10時30分～ 所 青少年セ
 ンター 内 よいウンチを出すための生

活習慣を学ぶ 対市内在住・在学の小
 学生 定 30人(申込順)

申問 8月1日～16日。電子申請・窓口。
 電話。生涯学習課 924・3849
 FAX 924・5593

やお創業ゆるっとカフェ

時 8月24日(木)10時30分～ 所 みせるば
 やお 内 先輩起業家や起業について同
 じ悩みを抱えた人との交流 対市内で
 起業・開業を考えている人

申問 随時受付。電子申請・電話・E
 メール。産業政策課 924・3845
 FAX 924・0180

ファミリーデイキャンプ

時 8月27日(日)10時～ 所 大畑山青年
 野外活動センター 内 クラフトやレク
 リエーション、飯ごう炊さん、流しそ
 うめんなど 対市内在住・在勤の家族
 定 30組または90人(申込順) ¥133
 17歳500円、②18歳以上1500
 円(②は2人以上の場合は1人10
 00円)

申問 8月1日～18日(必着)。往復は
 がき。「ファミリーデイキャンプ」住
 所・参加者全員の氏名・年齢・電話番
 号を記入のこと。〒581・0006
 清水町1・1・6八尾商工会議所会館
 内・文化・スポーツ振興課 924・
 3875 FAX 924・3788

介護予防の教室

申 8月1日～

○印は介護予防教室 (対市内在住の65歳以上)、
 ●印は家族介護教室 (対市内在住の介護者)

対象	日時(8月)	ところ	内容	定員	申込み・問合せ
○	8日(火)14時～	龍華コミセン	河内音頭健康体操	30人(申込順)	りゅうげ TEL 943-0261 FAX 943-0267
●	21日(月)14時～		補聴器の正しい選び方	25人(申込順)	
●	10日(木)14時～	緑ヶ丘コミセン	スマートフォンの使い方	10人(申込順)	萱振苑 TEL FAX 928-7080
○	16日(水)13時15分～	萱振苑	ヨガ	15人(申込順)	
○	10日(木)14時～	久宝寺愛の郷	骨密度測定・骨の健康	各20人(当日先 着)	久宝寺愛の郷 TEL 990-0337 FAX 990-0338
●	25日(金)14時～		誤嚥性肺炎予防の講座		
○	17日(木)13時30分～	社会福祉会館	河内音頭	25人(申込順)	長生園 TEL 991-0182 FAX 991-1523
●	31日(木)13時30分～	公園管理事務所	脱水と熱中症予防の講座	24人(申込順)	
○	19日(土)14時～	みよし保育園	難聴・補聴器の講座	当日直接会場ま で	ホーム太子堂 TEL 996-0262 FAX 996-5867
●	26日(土)14時～		福祉用具の講座		
○	31日(木)13時30分～	山本コミセン	体操	30人(申込順)	中谷 TEL 943-0801 FAX 993-5860
●	9月7日(木)14時～	刑部地区集会所	特殊詐欺被害の講座	20人(申込順)	緑風園 TEL 949-6670 FAX 949-6703

※7月1日時点の情報です。

ゼロエネルギー（ZEH） モデルハウス体験イベント

時8月27日(日)10時〜・13時30分
所 ZEHモデルハウス（山本町南5・3・6）
内 省エネで環境にやさしいゼロエネルギーを体験。小学生向けワークショップも同時開催
対 家族（1人での参加も可）
定 各10組（申込順）
¥ ワークショップ1000円
申 8月1日〜。電子申請・窓口・電話。
環 境保 全 課 924・9359 FAX 924・0182

ペアレントプログラム

時8月30日〜11月8日の水曜日10時〜（全6回）
所 こども総合支援センター（生涯学習センター内）
内 子どもがでることを見つけて、ほめるコツを学ぶ
対 3歳児〜小学3年生とその保護者
定 8組（申込順）
申 8月1日〜25日。電子申請。こども総合支援課
924・3954 FAX 924・9304

要約筆記・手話講座

※いずれも所障害者総合福祉センター
対 市内在住者（ただし初講者優先）
定 各10人（抽選）
● 要約筆記奉仕員養成講座（全8回）
時9月2日〜11月4日の土曜日9時30分〜
対 初めて要約筆記を学ぶ人
● 手話ステップアップ講座（全5回）
時9月13日〜10月11日の水曜日19時〜

対 手話での日常会話の問題なくできて、通訳者をめざす人
申 8月10日（必着）まで。申込書。FAX・郵送・Eメール。市役所内・障がい福祉課
924・3838 FAX 924・4900

生活援助サービス従事者研修

時9月5日〜26日の火曜日10時〜（5日は10時45分〜）（全4回）
所 市役所本館6階大会議室ほか
内 高齢者の自宅で掃除や洗濯などの生活援助を行う従事者の養成
対 市内在住者など
定 20人（抽選）
¥ 500円
他 一時保育あり（対3カ月児〜小学4年生、定10人）
「抽選」、¥1人目500円・2人目250円・3人目〜無料、
申 8月8日「必着」まで。申込書は市ホームページからもダウンロード可
申 8月22日（必着）まで。申込書。電子申請・窓口・FAX・郵送。市役所内・地域支援室
924・3837 FAX 924・3981

かがやき発！現代的課題講座 スマホの音声で楽しむポイント

時①9月7日(木)・②14日(木)14時〜
所 ①緑ヶ丘コミセン、②山本コミセン
内 スマホを使って日常生活を楽しむポイント
定 各10人（申込順）
申 8月1日〜。電話。生涯学習課
924・3893 FAX 924・5593

普通救命講習


時9月10日(日)13時〜
所 市役所本館6階大会議室
内 心肺蘇生法や止血法、AEDの使い方など
対 市内在住・在勤・在学の中学生以上
定 30人（申込順）

韓国・朝鮮の打楽器をたたく

時9月10日〜10月22日の日曜日10時〜（全5回）
所 所安中人権コミセン
対 市内在住・在勤・在学の中学生以上
定 10人（申込順）
申 8月8日〜29日。電話・FAX・Eメール。生涯学習課分室
924・5314 FAX 924・5343

体力測定会

時①9月11日(月)・②14日(木)・③22日(金)13時30分〜
所 ①サポートやお、②大正コミセン、③桂人権コミセン
内 体力や栄養状態の測定など
対 市内在住の65歳以上
定 各50人（申込順）
申 8月1日〜。窓口・電話。地域支援室
924・3837 FAX 924・3981



金 婚 式

10月19日(木) 文化会館

● 記念撮影…11時〜 ● 式典・演芸会…13時30分〜

対 象 昭和48年1月1日〜12月31日に結婚した市内在住の夫婦（結婚50年以上で過去に申込みしたことがない夫婦を含む）

申 8月31日（必着）まで

- 高齢クラブ会員…各単位高齢クラブ会長へ電話。高齢クラブ連合会事務局 ☎924-2595（水・木・金曜日13時〜15時30分）
- 高齢クラブ会員以外…窓口（各出張所・コミセンも可）・郵送。住所・夫婦の氏名（ふりがな）・生年月日・電話番号・結婚年月日・車イス使用の有無・記念撮影（無料）希望の有無・当日配布する冊子への氏名の掲載の可否・式への出欠を記入のこと。市役所内・高齢介護課 ☎924-3854 FAX 924-1005

盲ろう者通訳・介助者養成研修

時9月15日(金)〜来年3月12日(火)(全20回) 所大阪府立福祉情報コミュニケーションセンター 定60人(選考) ¥教材費必要 他申込書は市役所本館1階障がい福祉課にあります
申問 8月15日(必着)まで。申込書。FAX・郵送・Eメール。〒537-0025 大阪市東成区中道1-3-59 大阪府立福祉情報コミュニケーションセンター内・大阪障害者自立支援協会 06-6748-0587 FAX 06-6748-0589、youseikensyu@daisyokyo.or.jp

障がい者雇用を考える集い

時9月21日(木)①10時〜②13時 所文化会館 内①障がい者雇用に関するセミナー、②参加企業による障がい者就職面接会 定①65人、②1事業所あたり9人(申込順) 他詳細は市ホームページをご覧ください
申問 8月18日。①労働支援課 924-3860 FAX 924-0180、②窓口。ハローワーク布施 06-6782-4221 (部門コード43#)

ひとり親家庭等のための 介護福祉士講習会

時9月30日〜11月4日の土曜日10時(全6回) 所大阪府立母子・父子福祉

地区生涯学習定期講座

センター 対ひとり親家庭の母(父)または寡婦で介護福祉士国家試験申込者 定24人(抽選) ¥5000円 他一時保育あり(対2歳〜就学前児)
申問 8月30日(必着)まで。往復はがき・センターホームページ。「介護福祉士」・住所・氏名(ふりがな)・年齢・電話番号・職業・志望動機・過去にセンターで受講した講座・WiFi環境の有無・一時保育希望の場合は子ども氏名・年齢を記入のこと。〒537-0025 大阪市東成区中道1-3-59 大阪府立母子・父子福祉センター内・大阪府母子家庭等就業・自立支援センター 06-6748-0264 FAX 06-6748-0264

信貴山サイクルロゲイニング

時10月21日(土)9時30分(雨天決行) 所大阪中部広域防災拠点集合 内八尾市、柏原市、平群町、三郷町の観光スポットを巡り得点を集める ¥一般3000円(個人部門は3500円)、中学生以下1000円 他申込書はホームページからダウンロード可
申問 9月30日まで。申込書。FAX・Eメール・ホームページ。アクトレック プロゲイニングプロジェクト 06-699-5000 FAX 06-6699-5800、sports@actrep.com

ナイトイベント in 高安山

～夜の高安山に行かナイト～

※荒天中止

8月20日(日)

ケーブルカー特別夜間運行

21時まで運行。この日限りのケーブルカーからの夜景を楽しんでみませんか。
 ※運賃必要

高安山駅前ナイトイベント

18時〜21時

映画鑑賞会(80映画祭作品など)、廃油キャンドルの製作・展示などを実施します。
 ※当日直接会場まで

問合せ 近畿日本鉄道(株)高安山地域魅力創造担当 06-6775-3616 (平日9時30分〜17時)

※いずれも市内在住・在勤の15歳以上(③は4カ月〜1歳児とその保護者)兄弟姉妹の同伴不可) ¥1④1700円、②3300円、③56900円(材料費別途必要) 他はがき1枚につき1講座の申込み

①やさしいヨガ(全8回) 時10月3日〜来年2月20日の第1・3火曜日10時 所竹濑コミセン 定15人(抽選)

②カラオケ(全10回) 時10月11日〜来年2月21日の第2・4水曜日(2月は第2・3水曜日) 13時 所大正コミセン 定15人(抽選)

③おやさサイン(全2回) 時10月24日(火)・11月22日(水)10時 所志紀コミセン 定8組(抽選)

④編み物(全6回) 時11月7日〜来年1月30日の第1・3火曜日(1月は第3・5火曜日) 10時 所竹濑コミセン 定10人(抽選)

⑤プリザーブドフラワーで作るクリスマスリース&お正月かざり(全2回) 時11月29日(水)・12月6日(水)10時 所志紀コミセン 定15人(抽選)

⑥高齢者健康体操(全3回) 時12月18日(月)・来年1月15日(月)・2月19日(月)13時30分 所竹濑コミセン 定15人(抽選)
申問 8月1日〜15日(消印有効)。はがき。講座名・住所・氏名(ふりがな)・電話番号を記入のこと。市役所内・生涯学習課 924-3893 FAX 924-5593

くらし 健康 イベント・講座 スポーツ その他 相談 子育て 施設の催し

※7月1日時点の情報です。



スポーツ大会

※いずれも対市内在住・在勤・在学者
 (5)は市外在住者も可) 市ホーム
 ページをご覧ください 未成年は保
 護者の承諾書が必要。申込書は文化・
 スポーツ振興課にあります。

①5は窓口・FAX・郵送。申込書。
 〒581・0006清水町1・1・6
 八尾商工会議所会館内・文化・スポー
 ツ振興課 924・3875 FAX 92
 4・3788

①ハンドボール 時 8月26日(土)9時
 所 総合体育館 対 高校生 申 8月1日
 10日(必着)

②バドミントン 時 9月10日(日)9時
 所 総合体育館 対 中学生以上
 申 8月1日~18日(必着)。申込書。
 FAX・郵送・Eメール。〒581・

0884恩智南町4・70八尾市バドミ
 ントン協会・板倉 993・7333
 ✉moushikoni@yao-had.com
 ③八尾市バドミントン協会・西村 0
 90・7852・2284

③バレーボール 時 ①9月10日(日)・②
 17日(日)9時10分 所 総合体育館 対
 ①50歳以上、②15歳以上(中学生不可)

④8月4日~18日(必着)。申込書。
 郵送。〒581・0012小阪合町
 3・6・3八尾市バレーボール協会・
 芋谷 080・5434・9727

④グラウンド・ゴルフ 時 9月12日(火)
 9時~(雨天時は15日) 所 青少年運
 動広場 定 180人(申込順)

⑤卓球 時 9月23日(祝)9時~ 所 総合
 体育館 申 8月1日~30日(必着)。
 ⑤八尾市卓球協会・藤原 090・1
 918・2221

ウエルネスダーツ大会

時 9月17日(日)13時~ 所 総合体育館
 対 代表者は市内在住・在勤者 定 20組
 (1チーム4人)「申込順」 ¥1チー
 ム1500円

⑥8月1日~。電話。八尾市ウエル
 ネスダーツ協会・畑中 080・93
 86・0001

卓球教室

時 9月22日(金)~11月9日(休)19時~(全
 8回) 所 総合体育館 対 市内在住・
 在勤・在学の15歳以上(中学生不可)
 定 50人(抽選) ¥4000円 他 フー
 ジボール教室も同時開催

⑦8月1日~9月1日(必着)。往復
 はがき。「卓球教室」・住所・氏名・年
 齢・性別・電話番号・経験の有無を記

入のこと。文化・スポーツ振興課 9
 24・3875 FAX 924・3788

新家町市民運動広場の休場について

⑧12月1日(金)~来年1月13日(土)(予定)
 の期間、新家町市民運動広場を休場し
 ます

⑨文化・スポーツ振興課 924・3
 875 FAX 924・3788



緑化樹の配布

⑩緑豊かなまちづくりを進めるため、
 地域や工場の緑化活動に取り組み団体
 などに樹木を配布。樹種はハナミズキ・
 キンモクセイなどの高木12種とフチナ
 シ・サツキツツジなどの低木9種、キ
 ヅタ・モッコウバラなどのつる植物5
 種 対 自治会やPTA、企業など

⑪8月18日まで。電話。農とみどり
 の振興課 924・3869 FAX 92
 4・0216

クリーンキャンペーン 参加団体募集

⑫9月4日(月)~10日(日)に道路や公園な
 どの公的な場所の清掃をしていただい
 ける団体の募集
 ⑬八尾をきれいにする運動推進本部

総務事務局・環境保全課 924・9
 359 FAX 924・0182

第46回八尾河内音頭まつり

第46回八尾河内音頭まつりを9月10
 日(日)に近鉄八尾駅周辺(リノアス、ア
 リオ八尾、ファミリロード商店街、
 城正会商店街、大信寺)で開催しま
 す。

河内音頭ランプリ出場団体募集

⑭9月10日(日)14時~16時30分 所 フア
 ミリロード商店街、城正会商店街
 ⑮演奏に合わせてパレードを行う団体
 の募集。踊りの審査もあります 対 30
 人以下で構成された団体 定 50組(抽
 選) 他 申込書は市役所本館3階観
 光・文化財課・1階総合案内、各出張
 所、観光案内所にあります。八尾河内
 音頭まつり振興会ホームページからも
 ダウンロード可

⑯8月15日(必着)まで。申込書。
 窓口・郵送。八尾河内音頭まつり振興
 会事務局・観光・文化財課 994・
 5741 FAX 924・3995

老人福祉センター同好会 後期会員募集

⑯ 社交ダンス・書道 対 市内在住の60
 歳以上

⑰8月31日まで。社会福祉会館3階
 窓口。老人福祉センター 924・8
 658 FAX 924・0974

「豊かな老後」作文募集

内 高齢者が安心して生き生きと暮らすことができる社会を築くにはどうすればよいかなど、「豊かな老後」をテーマにした作文（1200字以内）の募集
 対 市内在住者 他 最優秀作品は金婚式（10月19日開催予定）で表彰

申 8月31日（必着）まで。窓口・郵送。作文に住所・氏名（ふりがな）・年齢・電話番号を記入のこと。市役所内・高齢介護課 924・3854 FAX 924・1005

薬と健康の週間(10月17日～23日)川柳募集

内 「医薬品」や「あなたの健康を支えるかかりつけ薬剤師・薬局」をイメージした川柳の募集 対 府内在住・在勤者 他 五・七・五の川柳で未発表の作品

申 9月5日（必着）まで。FAX。はがき・ホームページ。〒540・0019 大阪市中央区和泉町1・3・8 大阪府薬剤師会 06・6947・5481 FAX 06・6947・5480

市立病院市民ギャラリー 展示絵画募集

内 10月～1年間、市立病院2階フロアに展示する絵画の募集 対 市内在住・在勤者 定 募集作品数は約45点（1人につき1点、選考） 他 絵画のサイズは6～10号

申 8月1日～31日（必着）。作品を撮影した写真（L版サイズ）。窓口・郵送・Eメール（データ容量5MBまで）。写真裏面に住所・氏名・電話番号・作品題名・号数を記入のこと。〒581・0069 龍華町1・3・1 市立病院 922・0881 FAX 924・4820

八尾をきれいにする 絵画コンクール作品募集

内 環境美化や路上喫煙マナーの向上をテーマにした絵画の募集。テーマは①犬の飼い主マナーの啓発、②路上喫煙者マナーの啓発、③きれいなまち八尾の実現のいずれか 対 市内在住・在学の小学生 他 四つ切り画用紙またはA2サイズで画材は自由。優秀作品はポスターなどの図案として使用。作品票は市ホームページからダウンロード可

申 8月30日（必着）まで。窓口・郵送。作品裏面に作品票を添付のこと。〒581・0026 曙町2・11リサイクルセンター学習プラザ内・八尾をきれいにする運動推進本部総務事務局・環境保全課 924・9359 FAX 924・0182

心の輪を広げる体験作文・障がい者週間のポスター募集

●心の輪を広げる体験作文 内 障がいのある人となし人との心のふれあい体験などをテーマにした作文の募集 他 小・中学生は400字詰め原稿用紙（縦書き）2～4枚、高校生以上は4～6枚。点字・Eメールも可

●障がい者週間のポスター 内 障がい者への理解を促進するポスターの募集 対 小・中学生 他 B3または四つ切りサイズの画用紙（縦長のみ）

申 9月4日（必着）まで。窓口・郵送。〒540・8570 大阪府中央区大手前2 大阪府障がい福祉企画課 06・6941・0351 FAX 06・6942・7215

新版八尾市史

「建造物編」「通史編1」販売中

刊行中の「新版八尾市史」の資料編として「建造物編」を、本文編として「通史編1」販売しています。

●建造物編 内 市の神社、民家、近現代建築などをオールカラーで紹介 ¥3500円

●通史編1 内 古代から中世における河内の人々の歴史とのかかわりなどを描写 ¥2800円

※いずれも販売場所は市役所本館3階情報公開室、歴史民俗資料館、埋蔵文化財調査センター、しおんじやま古墳学習館、安中新田会所跡旧植田家住宅、観光案内所



問 市史編纂室 924・3038 FAX 924・3785

[広告]

広告

※7月1日時点の情報です。

やお80映画祭作品募集

内11月25日(土)にアリオ八尾4階MOV
IX八尾で開催する「やお80映画祭」
への出品作品の募集
募集部門：八尾映画部門、フリー映画
部門、学生部門
他応募方法の詳細はやお80映画祭ホー
ムページをご覧ください
申問10月31日まで。ホームページ。や
お80映画祭実行委員会事務局☎06・6
206・3100

自衛官募集

①一般曹候補生 内自衛官の養成コー
ス 対18〜32歳
②航空学生 内①航空・②海上自衛隊
のパイロットなどの養成コース 対①
18〜20歳、②18〜22歳(来春高校卒業
見込みも可)
申問①9月5日(必着)まで、②7日
(必着)まで。申込書。窓□郵送。〒5
81・0043空港1・81自衛隊大阪
地方協力本部八尾分駐所☎949・3
866

Notice from the
Yao city

相 談

詳細はホームページで
ご覧いただけます!




税理士による相談会

時8月10日(木)9時〜(予約制) 所市

外国語で相談できるところ

There are places where you can consult in a foreign language/您可以用外语进行咨询/Có những nơi bạn có thể thảo luận bằng tiếng nước ngoài

- 市役所での通訳
中国語 ☎080-2454-7069
ベトナム語 ☎080-2454-9149
 - 難民事業本部による市役所での相談(ベトナム語)
なんみんの人やその家族、支援者からの相談
☎078-361-1700 (原則第2・4水曜日)
 - 八尾市外国人相談窓口
・国際交流センター ☎072-924-3337
ベトナム語、英語、中国語、やさしい日本語
・桂人權コミュニティセンター
中国語 ☎072-990-3088
韓国・朝鮮語 ☎090-9818-4482
・安中人權コミュニティセンター(ベトナム語)
☎072-922-3232
- ※曜日や時間については、こちらから
確認してください。英語・中国語・
ベトナム語のページもあります。
- 

司法書士・土地家屋調査士による 登記・測量・境界相談会

役所本館10階市民相談室 内税理士ま
たは税理士法人が関与していない一般
納税者を対象とした税務相談
申問電話。近畿税理士会八尾支部事務
局☎991・5000(9時〜15時)
時8月18日(金)14時〜 所市民相談室
内登記・測量・境界など 定5人(申
込順)

やおっこ手紙相談

申問8月10日8時45分〜。電話。コミュ
ニティ政策推進課☎924・8521
FAX992・1021
自分がいじめを受けているだけでは
なく、いじめを見たり聞いたりしたけ
れど、どこに相談したらいいかわから

ないときに利用できるよう、おおよ
ね18歳未満の子どもを対象に「やおっ
こ手紙相談」を実施しています。誰
にも相談できないような悩みがあれ
ば、ひとりで悩まず相談してください。
■どうやって相談したらいいの?
悩みごとや心配ごとがあれば、どん
なことでもいいので専用紙(切手
不要)に困っているこ
とを記入してポストに
投入してください。



【専用紙の配架場所】

コミセン、図書館、青少年会館など
■電話でも相談できます
いじめ相談専用ダイヤル☎924・
3796(月〜土曜日8時45分〜17
時15分「祝日・年末年始を除く」)
問いじめからいじめを守る課☎92
4・4008 FAX924・9304

[広告]

広 告

生涯学習センターの教室

申問生涯学習センター ☎924-3876 FAX924-1267

- おやこdeリトミック体験講座 時①8月4日(金)・25日(金)11時～・8日(火)②9時50分～・③11時～ 内ピアノに合わせて楽しむ手遊びやリズム遊びなど 対①③令和3年4月2日～4年4月1日生まれの幼児とその保護者、②令和2年4月2日～3年4月1日生まれの幼児とその保護者 定各12組(申込順) ￥1,100円 申8月1日～。電話
- かがやきひろばwithすまいる 時8月18日(金)10時15分～ 内保護者同士の情報交換やふれあい遊び、読み聞かせなど 対就学前児とその保護者 定5組(当日先着)

親子で楽しむ遊び

申問8月1日～25日。やおファミリー・サポート・センター ☎924-3657 FAX925-1161

時9月4日(月)10時30分～ 所サポートやお 内事業説明やふれあい遊びなど 対1～3歳児とその保護者 定10組(申込順)

としょかんで楽しむおやこのじかん

申問8月25日～28日。龍華図書館 ☎922-8007 FAX922-7057 (9時～)

時9月8日(金)10時～ 所龍華コミセン 内管理栄養士による幼児食講座 対就学前児とその保護者 定10組(抽選)

[広告]

広告

広告

Childcare Information

子育て

記事内容の詳細は市ホームページをご覧ください ▶



記事内容は一部を除き、右列から左列にお読みください。

地域子育てつながりセンター さんさんひろば

申問電話。おひさまこども園 ☎991-1155 FAX991-1177

※いずれも所おひさまこども園

■年齢ごとのひろば

- ▶てくてくひろば(全6回) 時8月17日～9月21日の木曜日 対2歳～就学前児とその保護者
- ▶ころころひろば(全5回) 時8月21日～9月25日の月曜日・8月22日～9月19日の火曜日 対通園していない4カ月～1歳未満児とその保護者
- ▶よちよちひろば(全6回) 時8月23日～9月27日の水曜日 対1歳児とその保護者

※いずれも時10時～ 定各5組(抽選) ￥200円 他参加は年度内1回のみ。年齢は8月1日時点 申8月1日・2日

■みんなのひろば 時①8月21日(月)～24日(休)・②28日(月)～31日(休)13時30分～ 内自由あそび 対4カ月～3歳未満児とその保護者 定各5組(申込順) 申①8月18日、②25日

■水遊び 時8月25日(金)10時～ 対1・2歳児とその保護者 定5組(申込順) 申8月4日～

■子育てサークルの日 時9月1日～29日の金曜日(15日除く)10時～ 内地域で活動している子育てサークル(10人程度)に部屋を貸出し 他1サークル月1回 申8月1日～

※7月1日時点の情報です。

認定こども園・保育園の催し

場所	とき(8月)	内容
マリア高安保育園 TEL 940-2222	①3日・②17日 10時～	①水遊び、②水遊びと発育測定
ゆめの子保育園 TEL 948-1161	7日～28日の 月曜日10時～	保育園体験
龍華 ^{リョウカ} こども園 TEL 991-2286	①8日・②22日 10時～	①こども園体験、 ②水遊び
じゅじゅの森こども園 TEL 940-1111	9日9時50分～	夏の遊びと発育測定
セシリア保育園 TEL 933-2525	9日10時～	水遊びと泥んこ遊び
さくら保育園 TEL 999-3386	①9日・②23日 10時～	①プール遊び、 ②製作など
のぞみのもり保育園 TEL 940-7000	17日10時～	園庭遊び
ゆう安中東こども園 TEL 994-7470	22日10時～	水遊びなど
キリン第二こども園 TEL 922-1033	23日10時～	ごっこ遊びと色水遊び
あけぼの第二保育園 TEL 991-9900	9月6日～11月15日10時～ (全6回)	製作と園庭遊び

※内容や申込方法など詳細は市ホームページをご覧ください。



桂青少年会館の教室

申問 8月1日～10日。桂青少年会館 TEL 999-8111 FAX 999-8115

●ありさん教室

- ・時 9月2日(土) 内親子体操教室 定15人
 - ・時 9日(土) 内工作「組み合わせパズル」 定8人
 - ・時 16日(土) 内親子deリズムあそび 定15人
 - ・時 30日(土) 内お月見を楽しもう 定8人 ¥100円
- ※いずれも時10時～ 対 令和2年4月2日～4年8月10日生まれの幼児とその保護者 定子どもの人数(抽選)

●ぞうさん教室

- ・時 9月2日(土) 内工作「コロコロゲーム」 定8人
 - ・時 9日(土) 内キッズ体操教室 定15人
 - ・時 16日(土) 内親子でクッキング「三色おはぎ」 定各4組 ¥500円
 - ・時 30日(土) 内リズムリトミック 定10人
- ※いずれも時10時～(16日は13時～も) 対 平成29年4月2日～令和2年4月1日生まれの幼児とその保護者 定16日以外は子どもの人数(抽選)

八尾しょうとく園の催し

申問 福祉型児童発達支援センター「八尾しょうとく園」
TEL 996-0008 FAX 996-0009

- プール遊び 時 8月19日(土)10時30分～(雨天中止)
対 2歳～就学前児とその家族 定10組(申込順) 申 8月1日～9日。電話
- しょうとくまつり 時 9月2日(土)10時～・16時～
対 2歳～就学前児とその家族 定各20組(申込順) ¥1,500円 申 8月1日～。電話

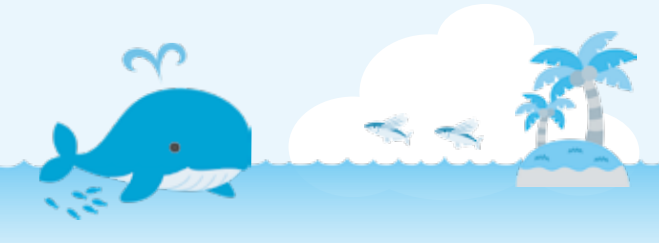
[広告]

広告

広告

地域子育て支援センター

元気っ子くらぶ



■プレママ・親子相談・交流会

～ふれあい遊びや育児相談など～

時所 8月1日(火)竹濑コミセン、7日(月)曙川コミセン、8日(火)龍華・山本・志紀コミセン、9日(水)緑ヶ丘コミセン、16日(水)久宝寺コミセン、18日(金)社会福祉会館、21日(月)大正コミセン、22日(火)龍華コミセン、25日(金)南高安・高安コミセン

※いずれも**時**10時～（山本コミセンは14時～も）**対**通園していない就学前児（8日の龍華コミセンと山本コミセン【午後】は1歳未満児、山本コミセン【午前】と22日は1歳～就学前児）とその保護者または妊婦**定**お問合せください（当日先着）**他**8日の龍華コミセン・18日・25日の南高安コミセンは助産師への相談も可

■元気っ子教室～遊びや交流など～（全5回）

▶**キラキラ教室**（**対**通園していない2歳～就学前児とその保護者）

西郡……9月21日～10月19日の木曜日

南山本…11月7日～12月5日の火曜日

▶**ぴよぴよ教室**（**対**通園していない4カ月～1歳未満児とその保護者）

志紀……9月28日～10月26日の木曜日

東山本…11月20日～12月18日の月曜日

▶**すくすく教室**（**対**通園していない1歳児とその保護者）

安中……10月5日～11月2日の木曜日

※いずれも**時**10時～ **定**各12組（抽選） **¥**200円 **他**参加は年度内1回のみ。年齢は9月1日時点 **申**8月9日（消印有効）まで。郵送。教室名・センター名・住所・保護者と子どもの氏名（ふりがな）・生年月日・性別・電話番号を記入のこと

申問 〒581-0833旭ヶ丘5-85-16こども総合支援センター内・**こども総合支援課** **TEL**924-3954 **FAX**924-9304



■ぽかぽかひろば～遊びや交流の場～

▶午前の部

・南山本……**時**8月1日(火)・18日(金)・30日(水)10時～

・安中………**時**8月2日(水)・17日(木)・30日(水)10時～

・西郡………**時**8月7日(月)・22日(火)・28日(月)10時～

・東山本……**時**8月9日(水)・23日(水)・29日(火)10時～

・志紀………**時**8月10日(木)・23日(水)・31日(木)10時～

▶**午後の部**…**時**平日13時～ **所**各地域子育て支援センター

※いずれも**対**通園していない就学前児とその保護者または妊婦 **定**各12組（当日先着）

■企画教室

①南山本…**時**9月7日(水) **内**運動遊びを楽しもう！

②志紀……**時**9月14日(水) **内**集まれ！八尾に引っ越してきた人

③安中……**時**9月25日(月) **内**集まれ！パパたち～子どもと一緒に遊ぼう～

④東山本…**時**9月27日(水) **内**乳児園庭で遊ぼう

※いずれも**時**10時～ **対**通園していない就学前児（①は1・2歳児、④は1歳児）とその保護者（兄弟姉妹の同伴可）**定**各10組（申込順）**申**8月1日～。希望するセンターへ電話

■マタニティ&ベビー

～ふれあい遊びや手作りおもちゃの紹介など～

▶西郡………**時**9月19日(火)

▶安中・南山本…**時**9月21日(木)

▶志紀・東山本…**時**9月22日(金)

※いずれも**時**10時～ **対**通園していない12カ月児以下とその保護者または妊婦（兄弟姉妹の同伴可）**定**各10組（申込順）**申**8月1日～。希望するセンターへ電話

申問 平日9時～17時

各地域子育て支援センター

西郡（西郡そよかぜこども園内） **TEL**FAX999-2378

安中（安中ひかりこども園内） **TEL**FAX991-7331

南山本（南山本せせらぎこども園内） **TEL**FAX991-8867

志紀（志紀おおぞらこども園内） **TEL**FAX948-0105

東山本（東山本わかばこども園内） **TEL**FAX992-5775

※7月1日時点の情報です。

みせるばやお

TEL 920-7128



※②③は¥年間登録料別途200円必要

- 1周年イベント 時 8月5日(土)・6日(日)10時～18時
内 子ども向けのワークショップ ¥お問合せください 他 当日直接会場まで
- 2しゅわであそぼう 時 8月19日(土)①10時30分～・②14時～ 対 ①就学前児とその保護者、②小学生 定 ①10組、②10人(申込順) ¥①800円、②1,500円 申 8月1日～。ホームページ
- 3近大文能ゼミによるワークショップ 時 8月26日(土)13時～ 内 子ども向けのワークショップ 対 小学生以下 定 10人程度(申込順) 申 8月1日～。ホームページ

安中人権コミセン

TEL 922-1491 FAX 999-4626



パワーポイント(全6回) 時 8月21日～10月2日の月曜日14時～ 対 ワードを使ったことがある市内在住・在勤者 定 6人(抽選) ¥300円

申 8月3日まで

桂人権コミセン

TEL 922-1826 FAX 999-4624



※いずれも対市内在住・在勤の15歳以上 定 各8人(抽選)

- エクセル基礎(全14回) 時 9月5日～12月5日の火曜日13時30分～ ¥2,310円
- 初心者向けLINE講座(全2回) 時 9月6日(水)・13日(水)9時30分～ ¥1,000円
- ワード応用(全14回) 時 9月8日～12月15日の金曜日13時30分～ ¥2,310円
- 初心者向けPayPay講座(全2回) 時 9月20日(水)・27日(水)9時30分～ ¥1,000円

申 8月10日まで。Eメール可

Facility Events

施設の催し

掲載しきれなかった催しもホームページにて掲載▶
※各施設のホームページは各記事にあるQRコードを参照



記事内容は一部を除き、右列から左列にお読みください。

安中新田会所跡旧植田家住宅

TEL FAX 992-5311



- 旧植田家Zoo宅 時 8月2日(水)～9月4日(月) 内 旧植田家に隠れた動物たちのイラストを探そう ¥観覧料必要 他 当日直接会場まで
- 土蔵でクラフト 時 8月19日(土)①10時30分～・②13時30分～ 内 江戸のからくり玩具作り 対 小学3年生以上 定 各5人(申込順) ¥200円(観覧料別途必要) 申 8月2日～。Eメール可
- 夏のお茶会 時 8月20日(日)13時30分～・14時～・14時30分～・15時～ 内 八尾高校茶道部によるお茶会 定 各10人(当日先着) ¥観覧料必要
- 防災!かまどでご飯炊き体験 時 9月3日(日)10時～ 定 10人(申込順) ¥500円(観覧料別途必要) 申 8月6日～。Eメール可

しおんじやま古墳学習館

TEL FAX 941-3114



ミュージアムグッズ工房～古墳グッズを考えよう!～
時 8月9日(水)13時15分～ 対 小・中学生(小学3年生以下は保護者同伴のこと) 定 10人(申込順) ¥500円
申 8月1日～(電話は2日～)。電話・ホームページ

男女共同参画センター

TEL FAX 923-4940



※いずれも対市内在住・在勤・在学の女性

- 色の力で魅力を最大限に引き出そう!伝えよう!(全4回) 時 8月10日～9月7日の木曜日10時～ 所 社会福祉会館 内 パーソナルカラーを切り口に、自分の良さを再認識します 定 20人(抽選) 他 一時保育あり。詳細はお問合せください 申 8月4日まで
- すみれカフェ「身近な節約術を共有しよう!」 時 8月22日(火)14時～ 所 男女共同参画センター 他 当日直接会場まで

国際交流センター

TEL 924-3331 FAX 924-3332



- 親子でつくる はじめてのアラビアンスイーツ 時 8月19日(土)14時～ 所生涯学習センター 対小学生(保護者同伴のこと) 定36人(申込順) 料¥300円 申8月1日～17日。窓口・電話
- YIC多言語スピーチコンテスト 時 8月27日(日)13時30分～ 所生涯学習センター 内小・中学生によるスピーチコンテストの観賞 定150人(当日先着)
- ホストファミリーボランティア募集 時10月22日(日)～25日(水) 内マダガスカル民族音楽舞踏団「DISARAGA」のメンバー受け入れ家庭の募集 定10組程度(申込順) 申8月1日～31日。窓口・電話

くらし学習館

TEL 922-6185 FAX 993-2772



- 消費者大会 時 8月10日(木)11時～16時 所文化会館 内松尾クリニック院長の松尾美由起さんによる「私たちのくらしとSDGs」をテーマにした講演やファッションショー、助け合いバザールなど 他当日直接会場まで
- 消費者被害防止講座 時 8月22日(火)10時～ 所くらし学習館 内製品事故などの講演や展示など 定40人(抽選) 申8月1日～10日。電話
- 消費生活展 時 8月22日(火)・23日(水)・24日(木)10時～15時 所くらし学習館 内消費生活・防犯・防災・食生活・環境問題の展示や助け合いバザールなど



埋蔵文化財調査センター

TEL FAX 994-4700



- 夏休みこども考古学体験 時 8月19日(土)9時30分～ 内銅鏡作り体験など 対小・中学生(小学3年生以下は保護者同伴のこと) 定5人(申込順) 料¥300円 申8月1日～。Eメール可

総合体育館

TEL 925-0220 FAX 925-0230



- ①マタニティストレッチ 時 8月4日(金)・18日(金)11時15分～ 所総合体育館 対安定期に入った妊婦(子ども同伴可) 料¥500円 他当日直接会場まで
- ②オリックス・バファローズ練習&試合観戦 時 8月26日(土)11時～ 所京セラドーム大阪 他申込方法など詳細はホームページをご覧ください
- ③親子リトミック(全12回) 時 9月1日～11月24日の金曜日①15時30分～・②16時30分～ 所総合体育館 対①2歳児とその保護者、②3・4歳児とその保護者 定各20組(抽選) 料¥5,400円
- ④小学生バドミントン(全8回) 時 9月1日～10月27日の金曜日19時～ 所総合体育館 対小学4～6年生 定40人(抽選) 料¥4,400円
- ⑤Lesmills Body Balance Flexibility(全10回) 時 9月8日～11月17日の金曜日9時～ 所総合体育館 対15歳以上 定30人(抽選) 料¥4,500円
- ⑥Lesmills(全10回) 時 9月10日～11月12日の日曜日①18時～・②19時～・③19時45分～、9月21日～11月30日の木曜日④13時30分～・⑤14時30分～・⑥15時15分～ 所総合体育館 内①④SH'BAM、②⑤barre、③⑥Body Balance 対15歳以上 定①～③各20人、④～⑥各30人(抽選) 料①④5,500円、②⑤4,500円、③⑥6,500円
- ⑦50歳からのエンジョイテニス(スクール&ゲーム) 時 9月18日(祝)①9時30分～・②12時40分～ 所志紀テニス場 内①スクール、②ミニゲーム 対50歳以上 定①50人、②70人(抽選) 料¥500円 他①②の重複申込み可
- ⑧子ども体操(全12回) 時 9月20日～12月6日の水曜日①13時10分～・②14時10分～・③15時10分～・④16時10分～ 所総合体育館 対①2・3歳児とその保護者、②3歳児、③4・5歳児、④小学1～3年生 定①40組、②30人、③④各40人(抽選) 料¥3,600円

申③④8月19日(必着)まで、⑤⑥の①～③26日(必着)まで、⑥の④～⑥9月9日(必着)まで、⑦⑧9月2日(必着)まで。郵送(⑦は窓口・電話・FAXも可)。教室名(③⑥⑦⑧は時間、⑥は曜日も)・住所・氏名(ふりがな)・性別・年齢(学生は学年・学校名、③⑧は生年月日も)・電話番号・⑦は経験年数(ラケットの有無と希望レベル[初級・中級・上級]も)を記入のこと。〒581-0018青山町3-5-24

※7月1日時点の情報です。

文化会館

TEL 924-9999 FAX 924-5010



- 舞台俳優が読む名作「芥川龍之介&菊池寛」 時 8月19日(土)14時～ 定60人(申込順) ¥1,000円 申 8月2日～。窓口・電話・ホームページ
- DJナイト 時 8月26日(土)19時30分～ 定30人(申込順) ¥1,500円 申 8月2日～。窓口・電話・ホームページ
- 人形劇をたのしもう！ 時 8月27日(日)10時30分～ 定40人(申込順) 申 8月2日～。窓口・電話・ホームページ
- 舞台づくり“まるごと”相談会 時 9月1日(金)10時～13時～・15時～・18時～・20時～ 内舞台専門スタッフによる舞台やイベントづくりの相談会 定各1組(申込順) 申 8月4日～25日。ホームページ可
- ホールで演奏してみよう！ 時 9月8日(金)・9日(土)・10日(日)10時～20時50分(8日は12時～)[1枠50分、連続2枠まで可] 内大ホールでスタインウェイを弾きます 対小学生以上(小学生は保護者同伴のこと) ¥1枠2,200円(2人以上の場合は、中学生以上1人追加につき1,100円、小学生1人追加につき550円追加) 他1組5人まで演奏可。希望日時(第3希望まで)を記入のこと 申 8月27日(必着)まで。窓口・FAX・郵送・ホームページ
- マンドリンライブ 時 9月9日(土)14時～ 定40人(申込順) ¥1,500円 申 8月2日～。窓口・電話・ホームページ

●坂東玉三郎 お話と素踊り

時 11月25日(土)14時～ ¥ S席6,000円、A席5,500円、B席4,000円ほか
申 8月23日～。窓口・電話・ホームページ



- プリズムクラブ「クラブ・プレミア」会員の募集 内会員特別セット券の購入や特別なイベントなどへの招待。有効期限は入会日～令和6年3月31日 ¥2,000円(別途プリズムクラブ[友の会]年会費1,000円) 申 8月11日～。窓口
- 9月1日自動抽選分の貸館申込み受付 内令和6年10月1日(火)～11月4日(休)の大・小・レセプションホール、展示室と、令和6年3月分の会議室などの貸館申込み 申 8月5日～25日。窓口・ホームページ

申 〒581-0803光町2-40

南木の本防災体育館

TEL 924-6657 FAX 924-6659



- 災害時の応急手当講習会 時 8月6日(日)10時～ 対中学生以上 定20人(抽選) 申 8月2日(必着)まで
- 放課後グラウンド開放 時 8月16日(水)15時～ 対小学生以下 定50人(当日先着)
- ランニング教室 時 8月19日(土)10時～ 対18歳以上 定15人(抽選) ¥500円 申 8月9日(必着)まで
- スピードボール教室 時 8月21日(月)18時30分～ 対小学生以上 定12人(抽選) ¥500円 申 8月11日(必着)まで
- 椅子に座ってシニアヨガ 時 8月23日(水)9時～ 対50歳以上 定20人(抽選) ¥500円 申 8月13日(必着)まで
- ボールを使ったウォーキング 時 8月25日(金)10時～ 対18歳以上 定15人(抽選) ¥500円 申 8月15日(必着)まで
- 大人のスポーツテスト 時 9月3日(日)10時～ 対18歳以上 定50人(抽選) ¥100円 申 8月25日(必着)まで

申 FAX・往復はがき。教室名・住所・氏名(ふりがな)・年齢・電話番号を記入のこと。〒581-0042南木の本3-1-9

歴史民俗資料館

TEL 941-3601 FAX 941-6193



- 河内木綿 親と子の体験学習 時 8月20日(日)13時～ 所高安コミセン 内綿繰りや糸紡ぎ、コースター作りなど 対就学前児は保護者同伴のこと 定6人(申込順) ¥500円 申 8月2日～18日
- 資料館歴史講座「資料館の36年」 時 8月26日(土)13時30分～ 所高安コミセン 定50人(申込順) ¥200円 申 8月2日～
- ミュージアムトーク(展示解説) 時 9月10日(日)13時～ 所歴史民俗資料館 内テーマは「婚礼の装い」 定32人(申込順) 申 8月16日～
- ファミリー体験講座「埴輪をつくろう！」 時 9月10日(日)14時15分～ 所歴史民俗資料館 対就学前児は保護者同伴のこと 定12人(申込順) 申 8月16日～

生涯学習センター

TEL 924-3876 FAX 924-1267



- 有酸素運動コーナー 時火～日曜日10時～17時 ￥1回500円(回数券11枚つづりは5,000円) 他屋内シューズ持参のこと。当日直接会場まで
- リラックスヨガ 時8月2日～来年3月27日の水曜日10時～ 定各48人(当日先着) ￥500円 他ヨガマット持参のこと
- ミキハウス 子どもの靴のかしこい選び方「足型測定会」 時8月8日(火)12時～16時 対1歳6カ月～6歳児とその保護者 他当日直接会場まで
- あなたも俳句をつくってみませんか? 体験講座 時8月18日(金)・9月1日(金)9時30分～ 定各5人(申込順) ￥900円 申8月1日～。電話
- アンシー's 経絡ストレッチヨガ 時8月22日(火)・9月5日(火)①13時～・②14時20分～ 対①経験者、②初心者 定各5人(申込順) ￥1,150円 申8月1日～。電話
- うたごえ広場体験(全2回) 時8月23日(水)・9月27日(水)13時30分～ 定15人(申込順) ￥2,100円 申8月1日～。電話
- 近畿大学文化会奇術部ジャグリング&マジックショー 時8月26日(土)10時30分～ 対小学生(保護者同伴のこと) 定100人(申込順) 申8月1日～。電話
- かがやき歴史講座「八尾と他地域の交流～土器の移動～」 時8月26日(土)14時～ 定50人(申込順) ￥300円 申8月1日～。電話
- 手びねり陶芸体験(全3回) 時9月6日・13日・27日の水曜日10時～ 定15人(申込順) ￥4,200円 申8月1日～。電話
- かがやきおもちゃ病院 時9月10日(日)9時30分～ 定8人(申込順) 他1家族1つ。小学生以下対象のおもちゃでそのまま利用するものまたは電池で動くもの 申8月1日～。電話
- おやこクッキング「ピクニック弁当」 時9月17日(日)10時15分～ 対4歳児～小学生とその保護者(子ども2人まで) 定10組(申込順) ￥1,800円 申8月1日～9月8日。電話
- しゃべって気付く子育て「家事を楽しむ」 時9月21日(木)10時～ 定5人(申込順) ￥1,000円 申8月1日～。電話
- 461モンブランアコーディオンコンサート 時9月24日(日)13時30分～ 定200人(申込順) ￥500円(就学前児は無料) 申8月1日～。電話

桂青少年会館

TEL 999-8111 FAX 999-8115



9月の講座

- 2日 ●遊んでみよう「囲碁ボール&シャッフルボード」/■ミニすだれで十五夜かべかざり/■はじめての将棋/■オリジナルミサンガ/■世界のボードゲーム/■アイロンビーズでサイコロを作ろう
 - 9日 ♣★ソフトドッジ/●ラミネートでマグネット/■けん玉教室/■人気のカードゲーム/■ストローでかんたん!星のオーナメントとストロー飛行機
 - 16日 ♠★フットホッケー/◆ペーパーフラワー/●パソコンでメッセージカード/●手作りメッセージカード/■保冷材でカラフル消臭剤を作ろう
 - 30日 ♣★野球/●人狼ゲーム/●発射台付き飛行機をとばそう!/■プラバンでストラップ/■季節のガーランド～ハロウィンバージョン～
- 対 ♠: 小学1・2年生 ♣: 小学1～3年生
 ★: 小学3～6年生 ◆: 小学3年～中学生
 ●: 小学4年～中学生 ●: 小学生
 ■: 小・中学生
- 定応募多数時は抽選 ￥お問合せください 申8月16日まで。ホームページ可

リサイクルセンター学習プラザ

TEL 994-0564 FAX 994-0996



リサイクルアトリエ教室

- ※いずれも定各10人(申込順) ￥300円(②はパーツ代別途必要) 他持ち物など詳細はホームページをご覧ください 申8月1日～。
- 電子申請・電話
- ①はじめてのペーパークイリング 時8月16日(水)10時～
 - ②ボタンクラフト(アクセサリ&雑貨) 時8月23日(水)10時～
 - ③ペーパークイリング(初級) 時8月26日(土)10時～
 - ④ペーパークイリング(中級) 時8月26日(土)13時～
 - おもちゃの病院 時9月2日(土)9時30分～ 内壊れたおもちゃの修理 定12組(申込順) 他1世帯2つまで 申8月8日～。電話

※7月1日時点の情報です。

今東光資料館

TEL 943-3810 FAX 923-2937



昭和の映画俳優風 あなただけの似顔絵 時 8月19日(土) 10時～16時 (受付は15時まで) 内 映画看板絵師が今東光原作映画の看板・ポスターようなオリジナル似顔絵を描きます 対 小学生以上 定 5組 (1組2人まで) [当日先着]

屋内プール

TEL 999-6230 FAX 999-6034



○お盆期間の営業時間拡大

8月14日(月)・15日(火)・16日(水)は9時から営業します。
※幼児プールは終日浮き輪の持ち込みができます。

1 オリンピックイベント「クロールをきれいに泳ごう」

時 8月25日(金)①16時～・②17時～ 内 アテネオリンピック競泳日本代表の森隆弘さんによる教室 対 息継ぎしながらクロールを10m以上泳げる①小・中学生、②15歳以上(中学生不可) 定 各12人(抽選)

申 8月15日(必着)まで

2 カルチャー教室 9月2日～10月31日

- ▶リフレッシュヨガ 時 月曜日11時～
- ▶はじめてのヨガ 時 月曜日12時30分～
- ▶リラックスヨガ 時 火曜日19時～
- ▶姿勢調整ピラティス 時 水曜日10時15分～
- ▶腸内デトックスヨガ 時 水曜日19時～
- ▶シェイプアップヨガ 時 土曜日18時～

※いずれも対 15歳以上(中学生不可) 定 各12人(抽選)
¥ 月曜日…7,000円(全7回)、火曜日…9,000円(全9回)、水・土曜日…8,000円(全8回) 申 8月20日(必着)まで

3 キッズ体操教室 9月2日～10月31日

- ▶6歳児～小学2年生 時 火曜日17時～
- ▶5・6歳児 時 土曜日10時30分～

※いずれも定 各12人(抽選) ¥ 火曜日…8,100円(全9回)、土曜日…7,200円(全8回) 申 8月20日(必着)まで

申 窓口・FAX・往復はがき。教室名(1は時間、3は曜日も)・住所・氏名(ふりがな)・年齢・電話番号を記入のこと。〒581-0851上尾町7-1-17

桂老人福祉センター

TEL 999-0820 FAX 996-1859



納涼盆踊り大会 時 8月2日(水)13時30分～ 対 市内在住の60歳以上 他 当日直接会場まで

安中老人福祉センター

TEL 994-2311 FAX 994-2324



※いずれも対 市内在住の60歳以上

●納涼盆踊り交流会 時 8月4日(金)①13時～・②14時30分～ 内 ①センター講座発表会、②盆踊り大会 他 当日直接会場まで

●消防訓練 時 8月18日(金)15時～ 他 当日直接会場まで

●誕生日会(7月・8月・9月生まれ) 時 8月31日(木) 13時30分～ 申 随時受け付け。窓口

障害者総合福祉センター

TEL 993-0294 FAX 993-0334



■きずなサマーフェスティバル 時 8月26日(土)13時～15時 内 河内音頭やゲーム屋台など 他 当日直接会場まで

■講座

▶料理(全10回) 時 9月11日～来年3月11日の月曜日 10時～ 対 障がい者 定 10人 ¥ 1回1,000円

▶茶道(全7回) 時 9月15日～来年3月15日の金曜日 13時～ 対 障がい者 定 10人 ¥ 1回500円

▶生活体験(全7回) 時 9月16日～来年3月16日の土曜日10時～ 対 精神障がい者 定 4人 ¥ 1回800円

▶パソコン(全3回) 時 9月17日・24日・10月1日の日曜日 9時30分～・13時30分～ 対 障がい者(児) 定 各4人 ¥ 500円(教材希望者のみ)

▶陶芸体験(全2回) 時 9月20日(水)・10月11日(水)13時～ 対 障がい者 定 10人 ¥ 500円

※いずれも対 市内在住・在勤・在学者。応募多数時は抽選(ただし初講者優先) 申 8月10日まで。Eメール可

■ポッチャきずなリーグ大会 時 10月8日・22日・11月5日の日曜日10時～ 対 市内在住・在勤・在学の障がい者(児) 他 1チーム3人 申 8月10日まで。Eメール可

●費用の記載がないものは無料 ●申込方法は原則「窓口・電話・FAX」、別に記載がある場合はその方法のみ、「可」とある場合は「窓口・電話・FAX」に加えてその方法 ●Eメールでの申込みが可能なものは市ホームページを参照 ●市内局番が「9」で始まる地域の市外局番「072」は省略

龍華図書館

TEL 922-8007 FAX 922-7057 (9時～)



- 「ジモトガイド八尾市」展 時 8月2日(水)～30日(水)
内子どもたちが作る地元案内動画の展示
- 図書館で読書アニメーション みんないっしょに本で遊ぼう 時 8月20日(日)11時～ 対小学生 定10人(申込順) 申 8月5日～

八尾図書館

TEL 993-3606 FAX 923-2937



- 上映会「父と暮せば」 時 8月25日(金)14時～ 所 青少年センター 対中学生以上 定40人(申込順) 申 8月4日～
- こわ～いおはなしかい 時 8月26日(土)11時～ 所 青少年センター 対3歳児以上 定35人(申込順) 申 8月1日～

山本図書館

TEL 995-3883 FAX 995-3886



- 夏休み工作「にじいろのおさかなパーク」 時 8月2日(水)～9月3日(日) 所 山本図書館 内 期間中、児童書を借りた人に工作キットを配布(先着200人) 対中学生以下
- 本当に怖いおはなし会 時 8月12日(土)15時30分～ 所 山本コミセン 申 8月2日～、山本図書館で整理券配布(先着25人)
- 夏休みてづくりあそび「3DBOX」をつくろう 時 8月25日(金)13時30分～ 所 山本コミセン 対小学生 申 8月5日～、山本図書館で整理券配布(先着20人)

志紀図書館

TEL 948-5454 FAX 920-2211



- ポプラディアクイズ 時 8月2日(水)～9月3日(日) 内 百科辞典を使ってクイズに挑戦 対小学生 他 当日直接会場まで
- 段ボールでつくるココロタワー 時 8月18日(金)10時30分～ 対5歳児～小学生(保護者同伴不可) 申 8月5日～、整理券配布(先着8人)
- 図書館探検隊 時 8月18日(金)13時30分～ 内 書庫の見学や本の受け入れ体験など 対小学生(保護者同伴不可) 申 8月5日～、整理券配布(先着5人)
- ふわふわくらげをつくろう 時 8月23日(水)10時30分～ 対5歳児～小学生(保護者同伴不可) 申 8月12日～、整理券配布(先着10人)



8月の移動図書館



問 八尾図書館 TEL 993-3606 FAX 923-2937

日程	ステーション	駐車時間	日程	ステーション	駐車時間
23	久宝寺グリーンマンション	14:00～14:50	18	教興寺第1公園	13:20～14:00
	竹淵小学校	15:20～16:20		天王の森	14:15～15:15
				刑部公園	15:30～16:30
30	朝日プラザシティ八尾南	13:20～14:00	25	大竹会館	14:10～15:00
	太田第1公園	14:15～15:10		高美南小学校	15:30～16:30
	大正小学校	15:20～16:20			
24	福万寺公民館	13:20～14:10	26	曙川東小学校	13:20～14:10
	桂青少年会館	14:30～15:20		郡川会館前	14:45～15:30
	長池小学校	15:35～16:35		服部川七丁目公園	15:45～16:30
31	総合体育館	13:05～13:50	19	高安西小学校	13:10～14:00
	都塚北公園	14:10～15:00		山本町北第1公園	14:20～15:00
	大正北小学校	15:30～16:25		美園小学校	15:30～16:30

※8月の巡回時間は、昨年は午前中でしたが、今年は通常時間帯に巡回します。

宝くじ
公式サイト

宝くじがネットで
購入できる!

宝くじ公式サイト



宝くじの収益金は、明るく住みよいまちづくりに使われます

お問い合わせ先 | 宝くじコールセンター TEL 0570-01-1192 (ナビダイヤル 有料)
TEL 011-330-0777 (有料)