

# 竹渕小だより

令和5年12月22日  
臨時号

八尾市立竹渕小学校  
八尾市竹渕東4丁目1番地  
TEL 06-6709-3600  
[http://www.city.yao.osaka.jp/soshiki/17-9-0-0-0\\_1.html](http://www.city.yao.osaka.jp/soshiki/17-9-0-0-0_1.html)

今日で、2学期が終業しました。いよいよ明日からは、冬休みに入ります。冬休みには、1年間の片付けをするとともに、新しい年を迎えて、新たな目標を作ってほしいものです。この冬休みには、是非とも家のお手伝いをするとともに、親子の会話時間を今まで以上にとって、子どもたちの新たな目標づくりの手助けをしていただける事を望んでいます。

## 今週の授業の様子

曜	1月	行事予定
1	月	元旦
2	火	
3	水	
4	木	
5	金	
6	土	
7	日	
8	月	成人の日
9	火	始業式 (11:30 下校)
10	水	短縮授業 (12:00 下校)
11	木	給食開始
12	金	
13	土	
14	日	
15	月	生活点検週間 (~19日まで) 6年生 関電出前授業 5・6年生 二測定
16	火	3・4年生 二測定 委員会
17	水	1・2年生 二測定 クラブ
18	木	
19	金	
20	土	
21	日	PTA もちつき大会
22	月	
23	火	児童集会
24	水	
25	木	
26	金	
27	土	
28	日	
29	月	
30	火	交通安全教室 (3・4 時間目) 新入生説明会
31	水	短縮授業
備考	6年生	亀井中学校制服採寸 (16:00~ 図書室)
	2月1日	亀井中学校入学説明会 (14:00~)

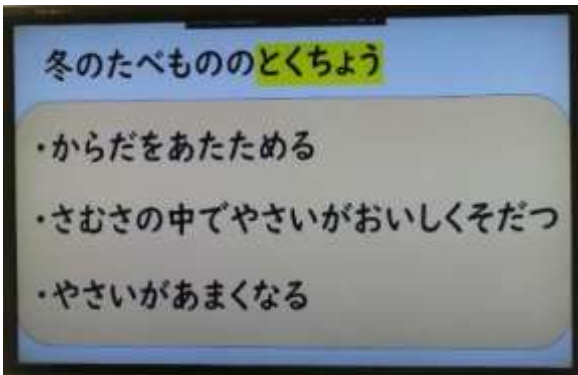
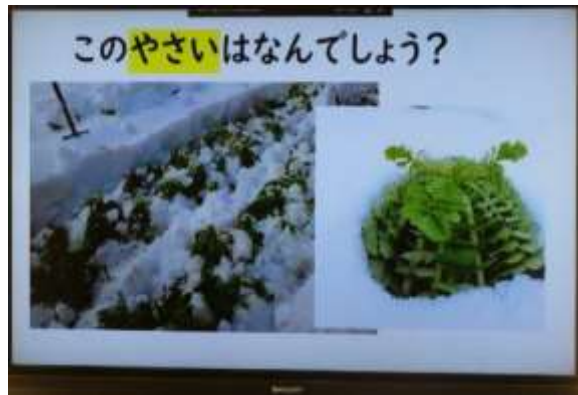




3年生 豆腐づくり体験 (いずみ生協さんによる出前授業)



2年生 食育（冬野菜について）



5・6年生 カルビー出前教室（おかしについて）



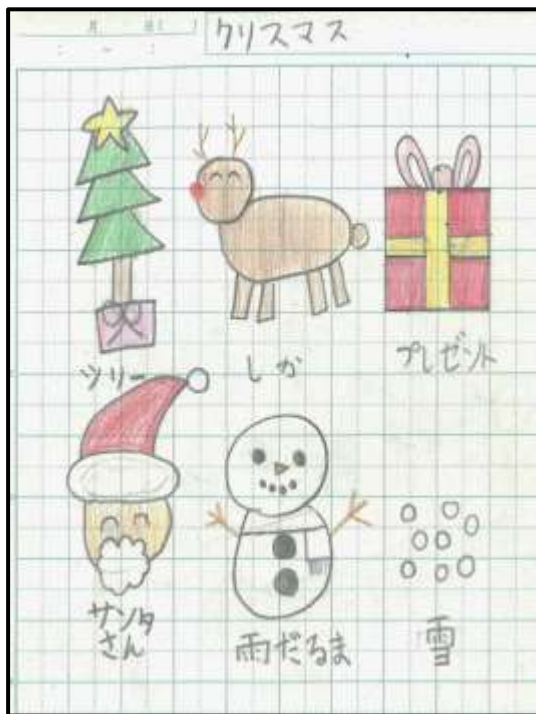


# 将来の自分探しの学習（自由勉強）

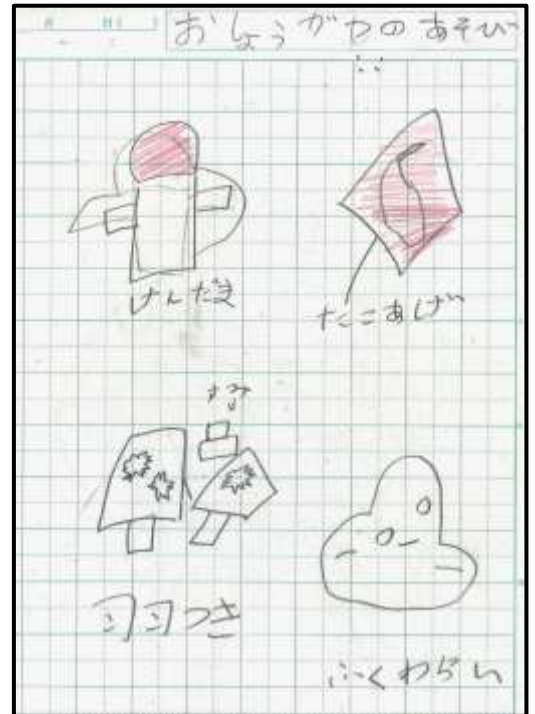
2年生



クリスマス

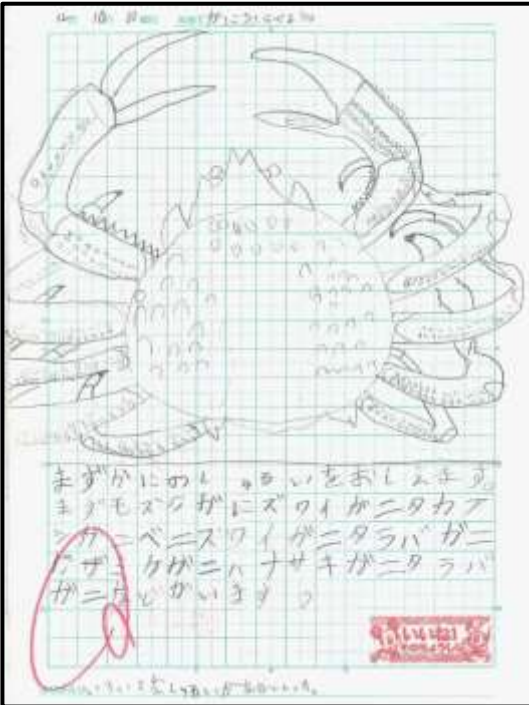


クリスマス

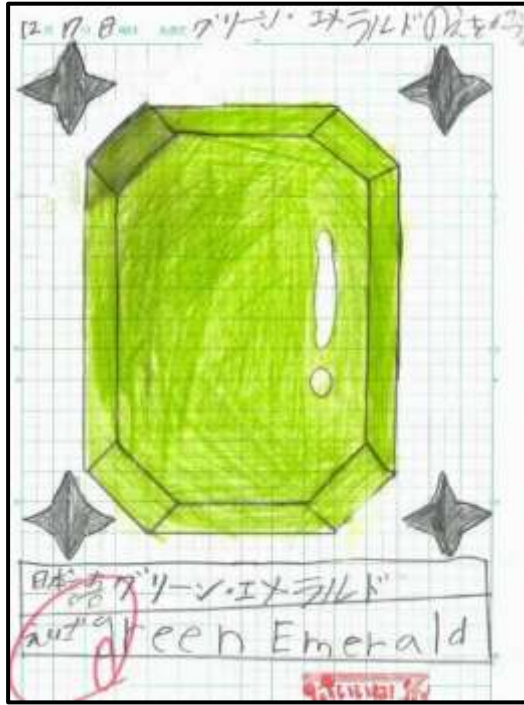


お正月の遊び

3年生



カニを調べよう

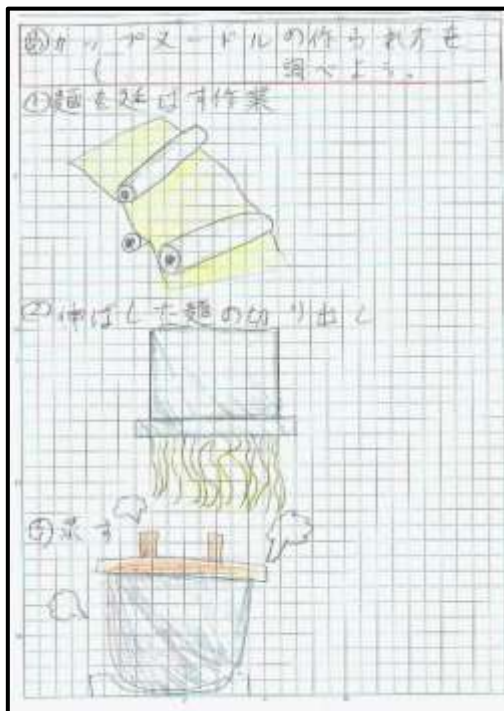


グリーンエメラルドの絵をかこう

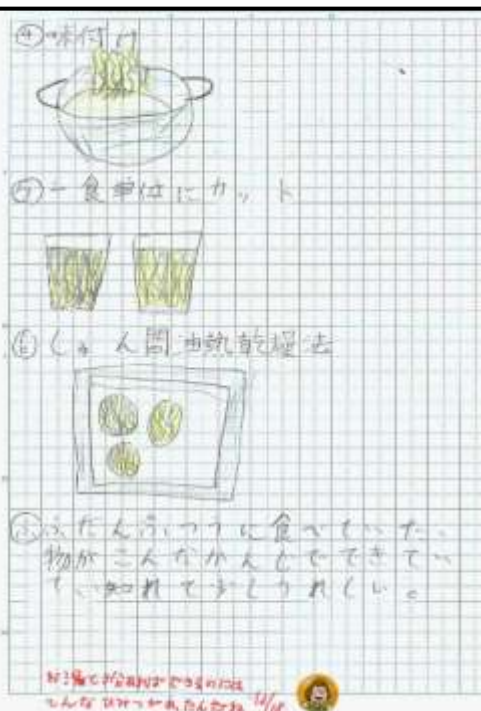


ヤマイモについて

4年生



カップヌードルの作られ方



星占いを書こう

**⑤ インフルエンザについて調べてみた**

**インフルエンザ、て何?**  
 冬の時期にはやるインフルエンザは、ふつうのかぜとことなり、

- ・とうぜん38以上の高熱
- ・関節つら、筋肉つら、頭つら
- ・全身のだるさ
- ・食ふくのふしん

などの全身しょうじょうが強くなるお長ます。

1月3日 1月10日 (4/10日)

ウイルス 38以上の熱 関節つら、全身しょうじょう

インフルエンザは、肺炎や脳炎を合併することがあるので注意がなつようです。

インフルエンザのしょうじょうをかんせんするために、「抗インフルエンザ薬」を服用します。

薬をのんで熱が下が、ても、体内のウイルスがいなくならないので、周りの人にうつさないように、一定期間家で休みます。


**まとめ**  
 インフルエンザとふつうのかぜのちがいがわかりました。  
 インフルエンザはしんどさがすごが、たです。

インフルエンザは、熱いから、それを増えと学校に入らないでいいよ

フルーツ菓子の作り方

1. いちごを洗い、くしをさします。
2. 赤い紙をさい、ちくをさしおろし、かんたに入ります。
3. さいころがはいせたら、いさじをことうにつけります。
4. かんた、まじ、ちくをさし、かんたをさします。
5. 完成

他のフルーツもあそびたい!



インフルエンザについて

フルーツ菓子の作り方

5年生

**危険な動物**

1. **ブラックマンバ**  
 地球上いる毒さけもの1つであり、一部の専門家から「死の化身」と呼ばれているのがブラックマンバとよばれる蛇。

平均的な体長は1.5メートルですが、大きなものは4メートルに達し、キングコブラに次いで世界で二番目に長く成長する毒蛇として知られます。

非常に攻撃的で非常に速く動き、ちゅうはつする間もなく攻撃し、つく危険な動物です。

2. **コカスリカバク**  
 アフリカゾウはふたはあやなし、くさかで、知能もかなり高い動物。しかし、一度興奮すると危険な動物へんぶうたいします。非常に攻撃的になり、サイをぶつけ、死に至らしめることもあふはやで、また場合によってはアフリカに住む先住民の村々を破壊するお長あります。

アフリカに危険な動物がたふたふおふ

月の誕生花について調べよう

- 1月: シンビジョウフム (恋のさけ、誠実な愛情)
- 2月: フリージア (あふはなせ、純潔な愛の情)
- 3月: チューリップ (博愛思ひ、やり)
- 4月: サクラ (精神の盛盛、美な女性)
- 5月: ききりん (幸福の再来、純潔)
- 6月: ベラ (愛、純潔)

今月は7~12月のお祝いにおお

月の誕生花について調べよう

- 7月: 百合 (純潔、無垢、威厳)
- 8月: ひまわり (愛慕、崇拜、熱愛、誇りの富)
- 9月: ダリア (華麗な気品、移り気、不安定)
- 10月: ガーベラ (希望、常に前進)
- 11月: シリラン (さび、内気、清純、はにかみ)
- 12月: ボイセン (祝福、幸福を折る)

危険な生物

月の誕生花について調べよう

**花火の色について調べよう**

発色の原理は、特定の金属の粉末が含まれた物に炎を当てるお長、高温にするお長、特定の色の炎になる現象。

この色は物によりちがふ。

物質名	色
リチウム	赤
ナトリウム	黄
カリウム	むらさき
カルシウム	だいだい
ストロニチウム	紅(あま)
銅	緑
バリウム	黄緑



花火の色について調べよう

**天皇中心の国づくり**

聖徳太子の死後、こう族(蘇我)は天皇をしのぐほどの力をもちようになつた。

645年 大化の改新 かん

中大兄皇子が蘇我をたおす

中臣鎌足

- ・ 蘇我を全国へ支配をたげる
- ・ 年号を定める
- ・ こう族はき族役人として参加
- ・ 藤原家がたがる

804年 律令 かん

・ 人々に税や兵隊の負担

租 調 庸

・ 地方から都へ産物が運ばれる

天皇中心の国づくり

**英文を書こう**

What animal do you like?  
 何の動物が好きですか?

I like dog.  
 好き、犬

What do you like studying?  
 何の勉強が好きですか?

I like P.E.  
 好き、体育

What food do you like?  
 何の食べ物が好きですか?

I like spaghetti.  
 好き、スパゲッティ

What color do you like?  
 何の色が好きですか?

I like Blue.  
 好き、青

英文を書こう

古代の虫が大きい理由

今の世界の最大の虫はジャイアントゴキブリで、長さ10cmほどあります。3億年前のトフボビの大きさは今のトフボビの2倍以上です。これは当時の酸素濃度が今の2倍以上だったからです。酸素濃度が高いと、昆虫の体サイズが大きくなる傾向があります。現代の酸素濃度は約21%ですが、古代は32%ほどありました。これは地球の酸素濃度が、植物の光合成によって徐々に高くなっていったからです。

古代の虫が大きい理由

本田忠勝について調べよう



本田忠勝(1571-1656)は徳川四天王の一人、徳川の家臣で、戦術家として活躍しました。彼は「戦場の虎」と呼ばれ、多くの戦役で活躍しました。

時代：戦国時代から江戸時代

特徴：戦術家、戦術家としての才能を発揮し、多くの戦役で活躍しました。

本田忠勝について調べよう

6年生

特別な読み方をする漢字

①	②	③	④	⑤	⑥	⑦	⑧	⑨	⑩
下	上	左	右	前	後	内	外	中	外
手	足	目	鼻	口	舌	耳	鼻	目	口
心	肝	脾	肺	腎	胆	胃	腸	膀胱	三焦
大	小	高	低	長	短	厚	薄	老	幼
男	女	父	母	兄	弟	姉	妹	伯	叔
父	母	兄	弟	姉	妹	伯	叔	舅	姑

特別な読み方をする漢字

星座

サイン	和名	ギリシヤ語	誕生日
♈	牡羊座	Aries	3/21-4/19
♉	牡牛座	Taurus	4/20-5/20
♊	双子座	Gemini	5/21-6/20
♋	蟹座	Cancer	6/21-7/20
♌	獅子座	Leo	7/21-8/20
♍	乙女座	Virgo	8/21-9/20
♎	天秤座	Libra	9/21-10/20
♏	蠍座	Scorpius	10/21-11/20
♐	射手座	Sagittarius	11/21-12/20
♑	山羊座	Capricornus	12/21-1/19
♒	水瓶座	Aquarius	1/20-2/18
♓	魚座	Pisces	2/19-3/20

星座

江戸時代について

江戸時代の特色文化は？

- 江戸時代の学問・国語・蘭学
- 江戸時代の浮世絵・銀絵の登場
- 江戸時代の演劇・歌舞伎の誕生・相撲
- 江戸を中心とした文化は？
- 江戸時代後半江戸を中心とした文化
- 町人文化、文化・文政が栄えた期間(1804-1830年)が最盛期にあたるので文化文化とよばれている
- 江戸時代の平均寿命は？
- 江戸の平均寿命は35-40程度
- 江戸は女々と呼ばれていた？
- 江戸時代天下の宝所と呼ばれた大阪の持つ経済力恐れた幕府は一人の大名に大さかの地を支配させるようかこと此ませ人でした。

江戸時代について

足尾銅山鉱毒事件

足尾銅山(栃木県)では重要な輸出品の一つである銅の生産が盛んでした。ところが、1890(明治23)年ごろから、銅山から渡良瀬川に流れ出した鉱毒で、農作物が被害に被害がひどいようになりました。栃木県選出の衆議院議員だった田中正造は、農民と漁民とともに銅山の操業停止と被害を受けた人々救済を政府に求めた。金子など、公害を止めたために半生をこさげました。



田中正造 (1841-1913)

足尾銅山鉱毒事件

ライスペーパー

作られた国... ベトナム

原料... 米を薄いシート状に加工して作る。かんそうさせた食品。

おもしろいところ... 水につけるとふわふわの感じがポイント。水につけるとさくさくと散らばるのがポイントです。

エビの生春巻き

ぷりぷりのエビとしゃきしゃきの野菜の相性が抜群な生春巻きです。

・七手七足おしりライスペーパー

水にくぐらせたライスペーパーを筒状に巻くのは少しコツが必要ですが、慣れてくると簡単に作れますよ。

・ライスペーパーで辛くなりチーズ入りトッポギ風

焼肉のタレやケチャップで作る旨味だ。おりのタレが絡んでたまにはいい！

ライスペーパー



女性社員をイメージして