

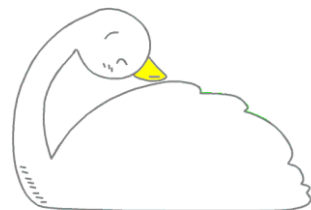
はくちょうこどもえん

笑顔あふれるこども園

教育・保育の目標

- ★ 素直で思いやりのある豊かな心を育てます。
- ★ 自分で考え自分で行動する子どもに育てます。
- ★ 規則正しい生活習慣や態度を身につけた子どもに育てます。

本園はこのような教育・保育目標のもと、お子様を大切にお預かりしています。



教育・保育内容の特色

- ★ 専門講師による指導で、一人ひとりの能力に合わせた教育・保育を心がけています。
◎体育指導 ◎音楽指導 ◎絵画指導 ◎英会話指導 ◎和太鼓指導 ◎かきかた指導
- ★ 延長保育：午前7時から午後7時まで開園しています。
- ★ 障がい児保育
- ★ 一時預かり保育：保育時間 — 午前9時～午後5時
利用負担金 — 0～2歳児（1日につき2500円）
3～5歳児（1日につき1500円）
*時間等は相談に応じます。
- ★ 地域交流(スワちゃん教室)：園児と地域の子どもたちがなかよく遊びます。
- ★ 園庭開放：毎週土曜日午前10時～午前11時30分
- ★ 子育て育児相談
- ★ 世代間交流



社会福祉法人 山田福祉会
幼保連携型認定こども園

はくちょうこども園

八尾市亀井町2丁目6番25号

Tel 072-994-5170

Fax 072-994-1022

E-mail:hakutyou@cronos.ocn.ne.jp

<http://hakuchou-kodomoen.ed.jp/>



年間行事



4月	入園式	進級式			
5月	こどもの日の集い	個人懇談	内科検診	わくわくバイキング	
6月	遠足	保育参観	交通安全教室	総合避難訓練	歯科検診 歯磨き訓練 尿検査
7月	七夕の集い	夕涼み会	プール遊び		
8月	思い出遠足(5歳児)	プール遊び			
9月	運動会				
10月	遠足	わくわくバイキング	移動動物園	内科検診	
11月	やきいも大会				
12月	音楽発表会	人形劇観劇(劇団クラルテ)	クリスマス会	おもちゃつき	
1月	マラソン	かるた会			
2月	節分	雪あそび(5歳児)	生活発表会		
3月	おひなまつりの集い	保育参観	お楽しみ会	お別れ会	卒園式
毎月	お誕生会	身体測定	避難訓練	害虫駆除	



園児の1日



《0・1・2歳児》

7:00	登園 楽しく遊びましょう。
9:30	朝の会 のびのびと体操しましょう。
10:00	おやつ 楽しいひと時を過ごしましょう。
10:30	設定保育 戸外・室内などで遊びましょう。
12:00	給食 豊富なメニューの完全給食です。
13:00	昼寝 冷暖房完備の部屋ですやすやお休み。
15:00	おやつ 皆で楽しく食べましょう。
16:00	降園 (延長保育の実施)
19:00	お迎え

《3・4・5歳児》

7:00	登園 友達と楽しく遊びましょう。
9:30	朝の会 のびのびと体操・マラソンなどしましょう。
10:00	設定保育 体育・音楽・絵画・英会話・和太鼓・かきかたなどの専門講師による教育・保育も実施します。
12:00	給食 栄養満点の心のこもった完全給食です。
13:00	園庭・室内で元気いっぱい遊びましょう。 昼寝(休息)
15:00	おやつ ときには友達と一緒にクッキー・焼いもなども作ります。
16:00	降園 (延長保育の実施)
19:00	お迎え