



社会福祉法人白ばら学園

じゅじゅの森こども園

juju no mori
childcare center



こどもの目線に立ち

心に寄り添う保育

保育方針（子ども達が目指す姿）

- ・ 自尊心⇒自分自身を大切にすの気持ちの育み
- ・ 品性⇒広い教養・知性が伴い思いやりのある豊かな心を磨く

保育内容（目指す姿になる為の内容）

☆自尊心

- ・ 自然の植物・季節行事 移動動物園 等で動植物に触れて命の大切さを感じる。
- ・ 愛情をもって見守られる事で自分自身が大切な存在だということを感じる。
- ・ 造形・描画など制作活動に工夫しながら、自分らしさを表現する。

☆品性

- ・ 体育・英語・音楽
※専門講師からの指導を受ける事でより深く興味を持ち、学ぶ楽しさを感じる。(3.4.5歳)
- ・ 栽培活動とクッキングなどの食育活動を通して食への興味・関心を深め食事をする楽しさを感じる。
- ・ 礼儀法とマナー(日常生活を通じて、基本的礼儀作法や集団生活のマナー)を身につける事で自信を持つ気持ちを育てる。
- ・ 日常の遊びや生活の場面を通して友達を思いやる心を育てる

☆体育指導(ROOTS スポーツコミュニティ)

年齢にあった運動指導

- ① 体操や手遊び等で楽しさを感じる事で導入を行います。
- ② 鉄棒・跳び箱、マット、ボール等、サーキット、集団遊び等を通して身体の使い方を経験します。

☆音楽指導(カワイ音楽教室)

リトミックを中心の指導

- ① ピアノの音とリズムに合わせて身体をスイングさせる心地よさを感じる事で導入を行います。
- ② リズムに合わせて、動物等のなりきり、レース等の小物をつかってかくれんぼ遊び等、身体全体で音楽の表現を楽しむ経験をします。

☆英語指導(English world)

ネイティブの先生からの指導

- ① 「Hello～」 「Hi touch」と子ども達と触れ合う事で始まる事への期待を感じる事で導入を行います。
- ② 子ども達の様子を見ながら、「絵本・単語リズム・カード遊び・ふれあい遊び等」を行います。
※子どもの様子に合わせながらその日のプログラムを決めるので子ども達の興味や集中力が切れる事無く、英語を経験します。

年間スケジュール

- | | | | |
|----|--------------------------------------|-----|---|
| 4月 | ☆入園式◎
☆始業式 | 10月 | ☆運動会◎
☆交通安全指導
☆自衛消防訓練 |
| 5月 | ☆こどもの日のつどい
☆春の遠足(3~5歳) | 11月 | ☆遠足ごっこ(0~2歳)
☆秋の遠足(3~5歳) |
| 6月 | ☆保育参観◎
☆交通安全指導 | 12月 | ☆保育参観◎
☆おもちつき会
☆クリスマス会 |
| 7月 | ☆プール開き
☆七夕会
☆夏まつり◎ | 1月 | ☆終業式
☆始業式 |
| 8月 | ☆終業式
☆プール閉 | 2月 | ☆新年こども
☆節分 |
| 9月 | ☆始業式
☆お月見会
☆敬老の日の集い◎
☆移動動物園 | 3月 | ☆生活発表会◎
☆お別れ会
☆お別れ遠足
☆卒園式◎
☆修了式 |

お誕生会・・・毎月

概要

対象年齢：0～5歳

開園日：月～土曜日

開園時間：7時00分～19時00分

1号認定児：8時30分～13時30分

預かり保育：7時00～8時30分

13時30～19時00分

保育標準時間認定児：7時30分～18時30分

延長保育：7時00分～7時30分

18時30分～19時00分

保育短時間認定児：9時00分～17時00分

延長保育：7時00～9時00分

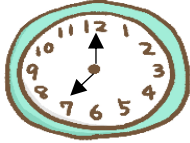
17時00～19時00分





ディリー (1日の流れ)

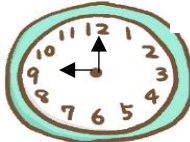
☆7:00 開園 自由あそび



8:30

☆1号児登園

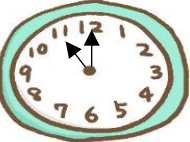
☆9:00



朝のおやつ(乳児)

保育プログラム

☆11:00 給食

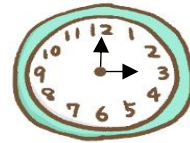


13:30

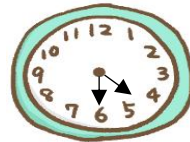
☆1号児降園



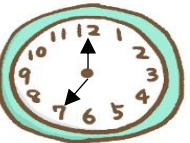
☆15:00 おやつ



自由あそび



☆19:00 閉園



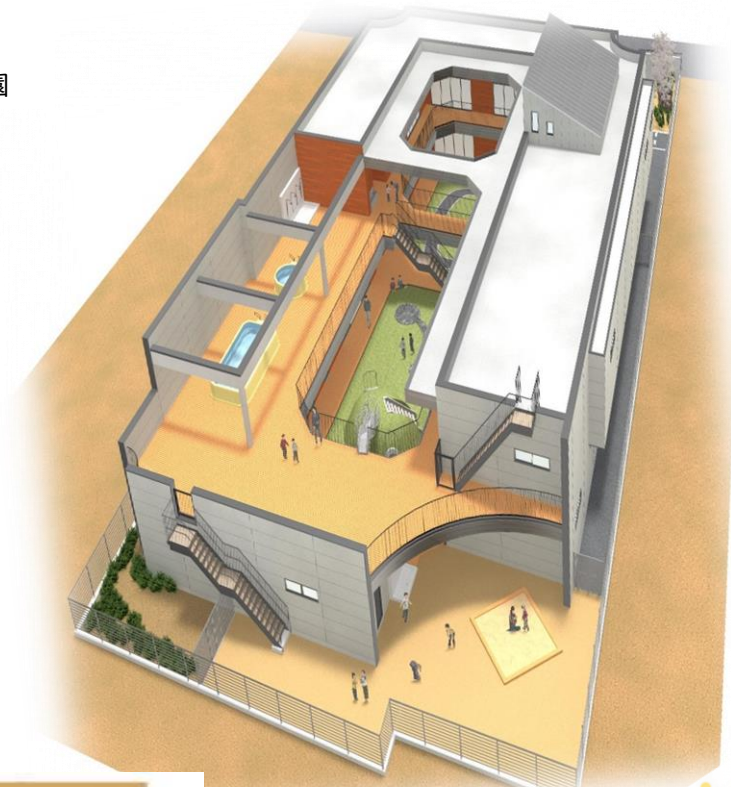
給食(おやつ・ミルク)

- アレルギー食の対応 (代替・除去)
- 宗教上の除去食も可能な限りアレルギーと同じ扱いとして除去をいたします。
- ※母乳パックも受け入れ可能



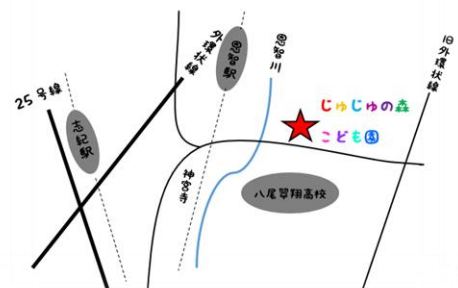
子どもの保健・安全について

- 避難訓練→毎月
- 身体測定→毎月
- 健康診断(内科)→年2回
- 歯科検診→年1回
- 視力検査→3歳児～
- 聴力検査→3歳児～
- 尿検査→4歳児～
- 交通安全指導→年2回



最寄り駅 近鉄大阪線 恩智駅
JR 大和路線 志紀駅
駅から徒歩15分

最寄り駅からの略図



ネットで写真販売

- ☆スタジオアリスのカメラマンが行事を、日常保育は保育教諭が写真の撮影をします。
- ☆webで閲覧購入ができます。

