

令和4年度 高齢者虐待について

R5年3月末現在

1. 養護者による虐待通報件数・内訳(在宅)

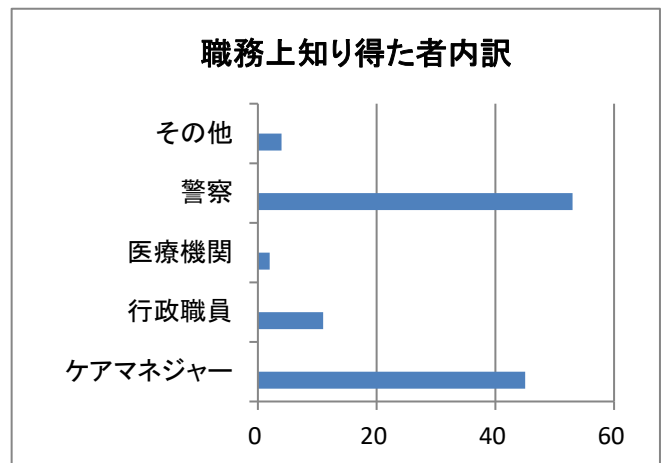
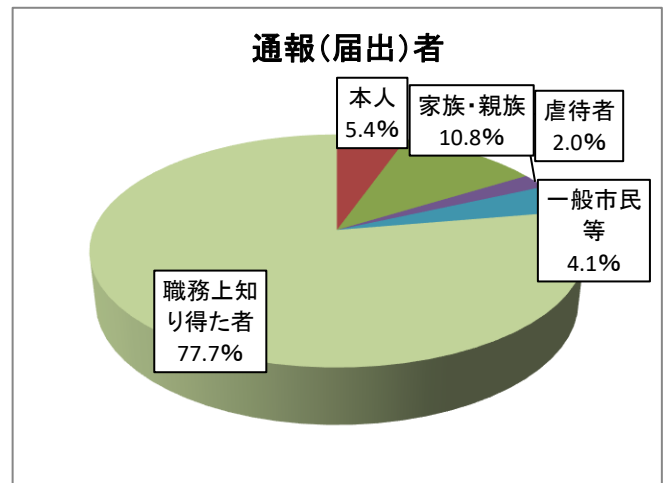
①通報(届出)件数・通報(届出)者

【通報(届出)件数】

	件数
通報(届出)	139
事実確認	139
うち、虐待認定数	78

【通報(届出)者】

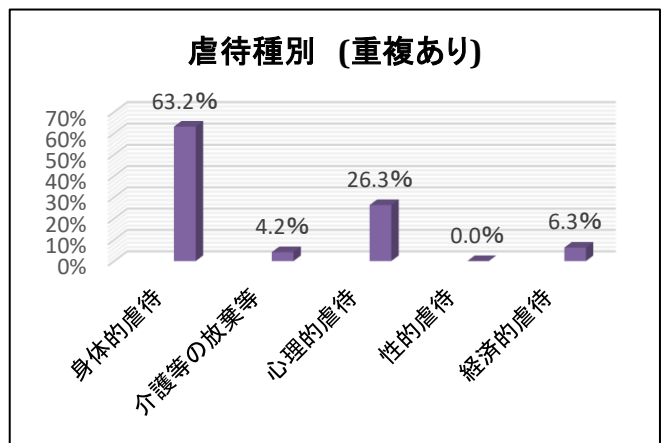
相談者	件数	比率
本人	8	5.4%
家族・親族	16	10.8%
虐待者	3	2.0%
一般市民等	6	4.1%
職務上知り得た者	115	77.7%
ケアマネジャー	45	30.4%
行政職員	11	7.4%
医療機関	2	1.4%
警察	53	35.8%
その他	4	2.7%
計(※重複あり)	148	100.0%



②虐待有の内訳

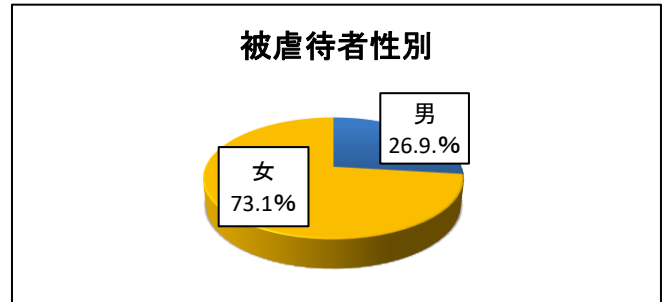
【虐待種別】(※虐待有78件の内訳)

相談者	件数	比率
身体的虐待	60	63.2%
介護等の放棄等	4	4.2%
心理的虐待	25	26.3%
性的虐待	0	0.0%
経済的虐待	6	6.3%
計(※重複あり)	95	100.0%



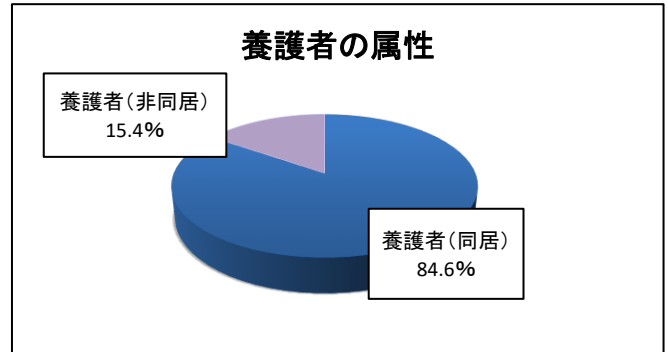
【被虐待者性別】

性別	件数	比率
男	21	26.9%
女	57	73.1%
計	78	100.0%



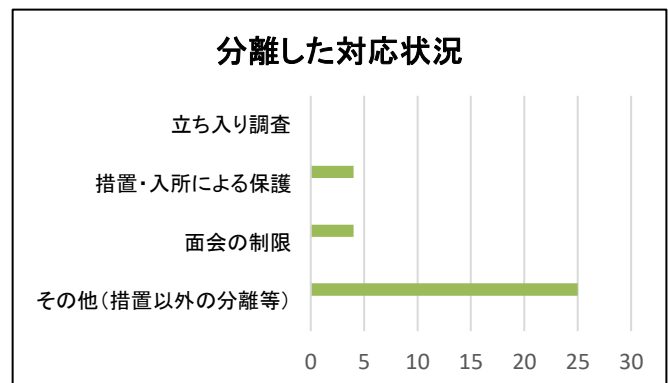
【養護者の属性】

属性	件数	比率
養護者(同居)	66	84.6%
養護者(非同居)	12	15.4%
計	78	100.0%



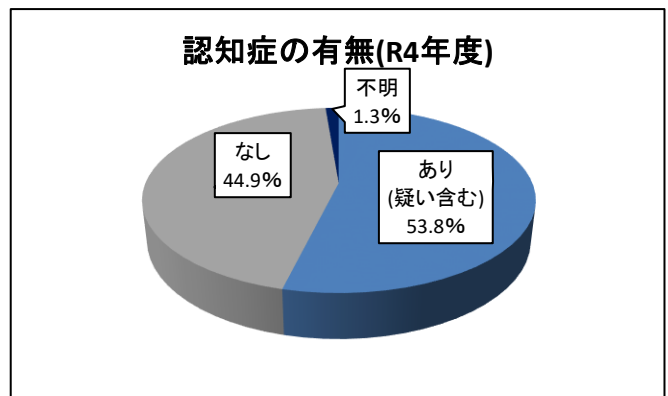
【分離した対応状況】

対応状況	件数
立ち入り調査	0
措置・入所による保護	4
面会の制限	4
その他(措置以外の分離等)	25



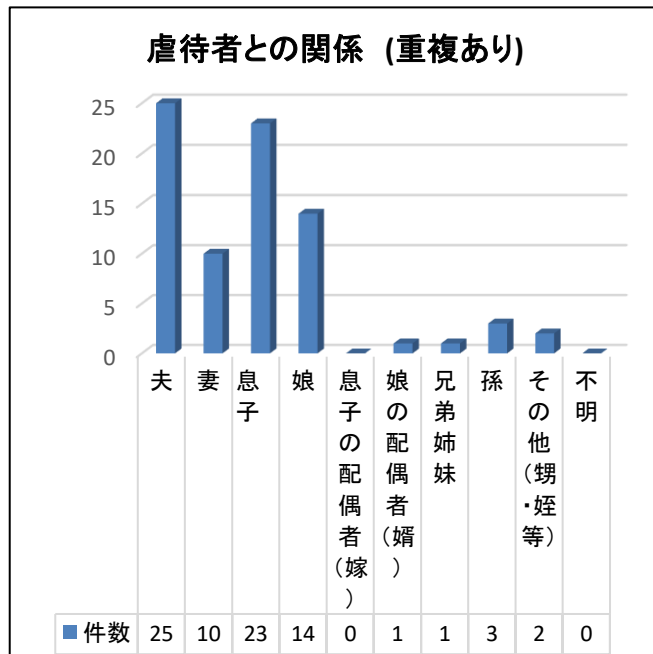
【認知症の有無】

認知症	件数			比率
	R2	R3	R4	R4
あり(疑い含む)	55	60	42	53.8%
なし	42	26	35	44.9%
不明	0	0	1	1.3%
計	97	86	78	100.0%



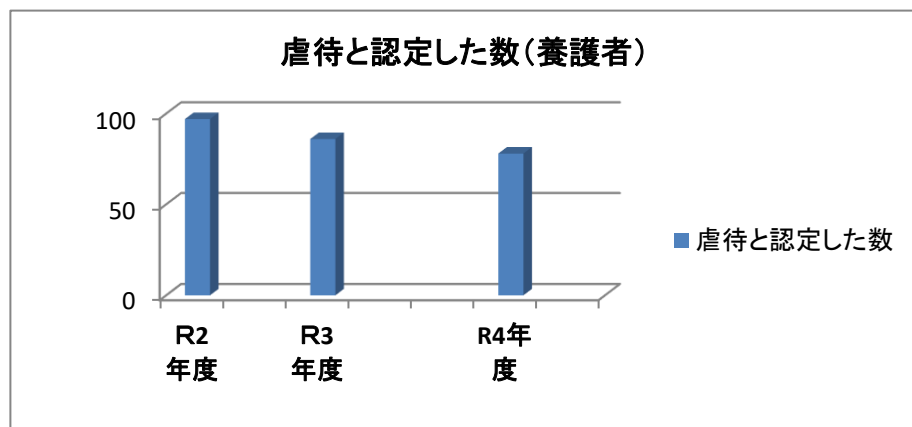
【虐待者との関係】(※虐待有78件の内訳)

虐待者との関係	件数	比率
夫	25	31.6%
妻	10	12.7%
息子	23	29.1%
娘	14	17.7%
息子の配偶者(嫁)	0	0.0%
娘の配偶者(婿)	1	1.3%
兄弟姉妹	1	1.3%
孫	3	3.8%
その他(甥・姪等)	2	2.5%
不明	0	0.0%
計(※重複あり)	79	100.0%



2. 虐待通報件数及び認定数の経年推移

種類		R2年度	R3年度	R4年度
養護者	通報(届出)件数	178	162	139
	虐待と認定した数	97	86	78
施設	通報(届出)件数	9(内1件 医療機関)	11	12
	虐待と認定した数	8	5	6



3. 成年後見制度市長申立件数

市長申立件数	R2年度	R3年度	R4年度
	10	9	7