

# 竹渕小だより

令和6年2月9日  
臨時号

八尾市立竹渕小学校  
八尾市竹渕東4丁目1番地  
TEL 06-6709-3600  
[http://www.city.yao.osaka.jp/soshiki/17-9-0-0-0\\_1.html](http://www.city.yao.osaka.jp/soshiki/17-9-0-0-0_1.html)

今週は、3年生でインフルエンザB型が流行し、学級閉鎖をしました。今後、学校でも体を守るために、手洗い、うがい、換気の奨励をしていきたいです。

今学校では、縄跳びのチャレンジも始まりました。健康で、体力を付けるためにも、頑張りたいと思います。

## 今週の授業の様子



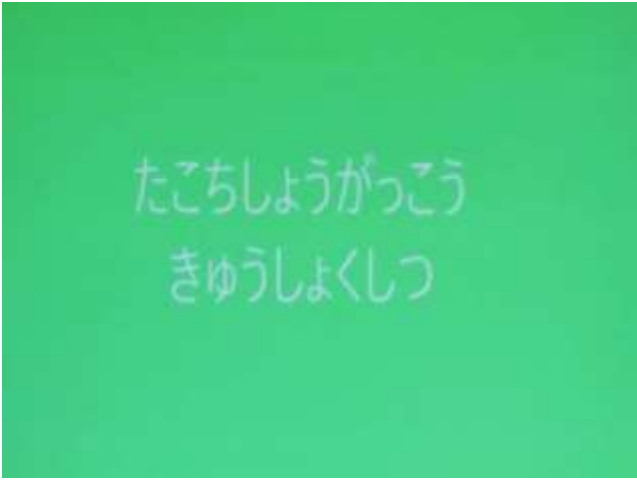
## 2年生おはし検定 練習



4年生・5年生・6年生 バasketボール体験授業（2回目）



朝礼 竹淵小学校の給食調理室 感謝の気持ちを忘れずに給食をいただく



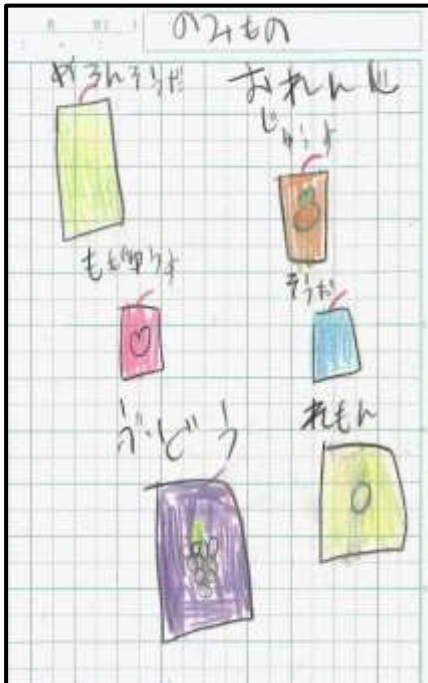
縄跳びチャレンジ (火・木 20分休み)





将来の自分探しの学習（自由勉強）

2年生



のみもの

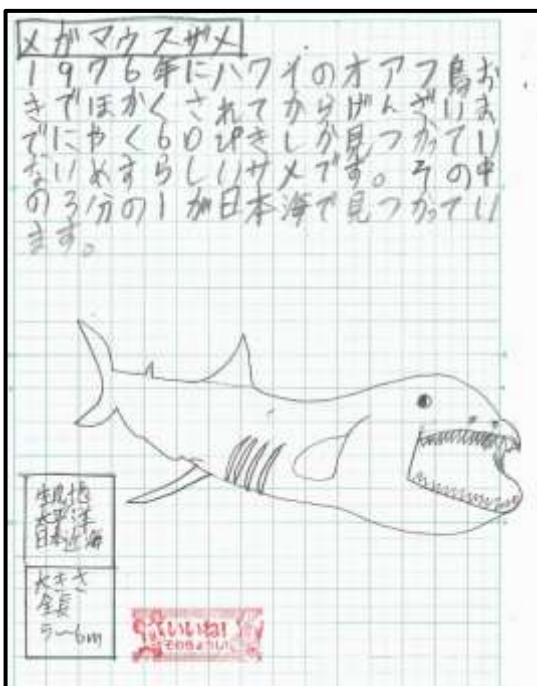


外国クワガタ

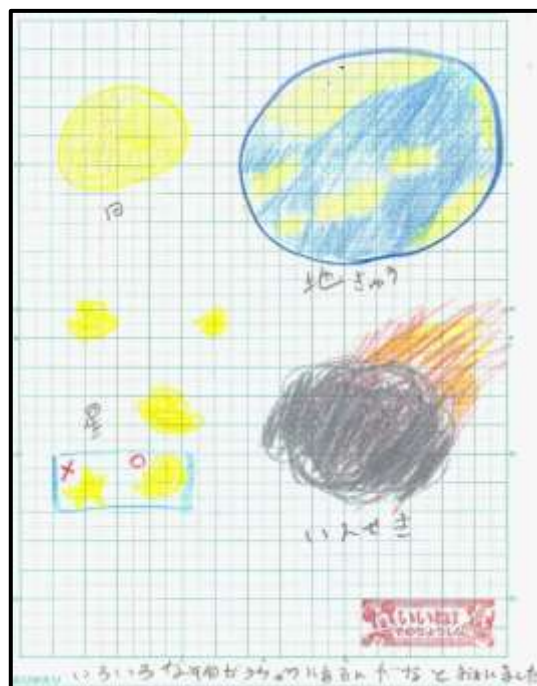


なまけもの

3年生



メガマウスザメ



地球・月・いんせき



3月の花の花言葉



5年生

世界の不思議な法律について

日曜日の午後 独身女性はパラソ  
 ュートで降下することは禁止  
 (フクロリカ州)  
 日曜日の午後 独身女性がパラ  
 ソートで降りたらか起さるの  
 が気になります。  
 魔法 異魔術 魔力を詐欺日  
 魔的アヤシイ魔術が使えたらこの世界  
 魔法や魔術が使えるならこの世界  
 はどうなるのかなと気がなりました  
 詐欺はもろもろい法で詐欺は真面  
 目な内容の中にも笑いがあがる  
 しろい法りつです。  
 飛行機(1)航空機に乗りこむこと  
 飛行中に乗客からもう一人乗客が  
 しすきぶすしすまぞゾンゾゾ  
 ええお乗れるかき聞かす。  
 オマケ  
 ニ外ノが狂った世界で、前木全にたすかないがはいはい  
 があつた世界で、飛行機が飛ぶかたすかすか  
 ①他にいろいろあるけど何ぞそ  
 うなことをするんだと思ひました。  
 ②... (注) ...

世界の不思議な法律について

各月の英語

【日本語】 【英語】

1月 January (ジャニャアリー)

2月 February (フェブアリー)

3月 March (マーチ)

4月 April (エイプリル)

5月 May (メイ)

6月 June (ジューン)

7月 July (ジュライ)

8月 August (オウガスト)

9月 September (セプテンバー)

10月 October (オクトーバー)

11月 November (ノーベンプバー)

12月 December (ディセンバー)

各月の英語

大豆について

大豆はいつこれるの？  
 4-5日すると芽が出て葉が出  
 ます。葉が出て成長したあと根を  
 広げたり。ウのはうん形の花を咲  
 かせたり。花もほぼとその横に  
 さやができてきます。そのように収穫  
 したのが大豆芽か全粒芽さや。収  
 穫の時期です。



大豆について

ハチはどうして人をさすの？

ハチは人をさすのは、  
 ... (text continues) ...

ハチはどうして人をさすの？

大統領と首相のちがい


大統領  
 ・大統領とは、共和国の元首  
 ... (text continues) ...

首相  
 ・首相とは、「内閣の主席の大臣  
 ... (text continues) ...

大統領と首相のちがい

福豆の折り紙について

福豆の折り紙を作ろう  
 ... (text continues) ...



福豆の折り紙について

6年生

旧暦の月の名前について

旧暦の月の名前	意味
1月 睦月	1年の初めの月。うさぎ月。が豊作した。 仲良くしようという意味。
2月 如月	草木が萌え始める。陽春が来るとい 意味。
3月 弥生	草木が萌え始める。うさぎ月。
4月 卯月	卯が花月。花が咲いた。
5月 皀月	草木が繁茂した。
6月 水月	水が清い。水月。
7月 木月	木が繁茂した。木月。
8月 菖月	菖蒲が咲いた。
9月 長月	長月。長月。長月。
10月 神無月	神無月。神無月。神無月。
11月 霜月	霜が降りる。
12月 師走	師走。師走。師走。

旧暦の月の名前について

好きな曲ランキング

1. 怪物物さん(平井堅・あつた)
2. ヨフネハキ(MAISON)
3. ダンスホール(Mrs GREENAPPLE)
4. ギョウギョウ(Ado)
5. おともたち(edmundo)
6. イージーゲーム(naesumi)
7. おとせサンダー(ぼろぼろ)
8. ナグハグ(THE SUPER FRUIT)
9. ミックスナッツ(うたかた)
10. 私は最強(Ado)

好きな曲ランキング

歌舞伎について

歌舞伎の特徴は？  
 ・音楽と舞踊が一体になった演劇  
 ... (text continues) ...

歌舞伎の主要書は？  
 ・歌舞伎を成り立たせているのは  
 ... (text continues) ...

なぜ歌舞伎は男性だけのの？  
 ・江戸時代から女性は舞台上に出  
 ... (text continues) ...

歌舞伎について

### 節分・折り紙 23歳

YouTubeの節分の動画の動画を参考にしてみました。

節分の折り紙

### カツオ

寿命 6歳以上

カツオは、スズメ目・サバ科に属する魚の一種。暖海・外洋の大型肉食魚で、1属1種を構成する。カツオ生産量ランキング

順位	産地	生産量(トン)
1	東京都	29100
2	宮城県	18600
3	三重県	15720
4	高知県	14544

カツオの最大サイズ  
最大長 1.9m  
最大体重 20kg

カツオ

### 反比例

次の2つの量は反比例しているか？

(1) 時間と温度の変化

時間(時)	1	2	3	4	5	6
温度(度)	60	50	40	30	20	10

(反比例している)

(2) 棒の重さと長さの関係

重さ(g)	1	2	3	4	5	6
長さ(cm)	10	20	30	40	50	60

(比例している)

(4) 比例の関係を表す式を書きなさい

→  $(\frac{1}{2} = 12 \times 2)$

反比例

### 標識とマークについて

木のマークは葉、根、幹、枝、実などのマーク

青のマークは輪、ホ、跡などのマーク

黒のマークは墨と組み合わせる

赤のマークは安全、危険などのマーク

赤いマークは危険、注意などのマーク

緑のマークは安全、注意などのマーク

黄色のマークは注意、危険などのマーク

黒のマークは墨と組み合わせる

赤のマークは危険、注意などのマーク

緑のマークは安全、注意などのマーク

黄色のマークは注意、危険などのマーク

標識とマーク

### 実験用てまが水平につりかけ

左のうでには、6の位置におもりをつける。右のうでには、おもりをつける位置を変えてみる。

位置	おもりの重さ	おもりの位置
6	6	1
10	10	2
20	20	3
30	30	4

この重さで吊ると、水平につりかけることができる。

てこのはたらき

### スポーツの漢字

- バスケットボール → 籠球
- サッカー → 蹴球
- バドミントン → 羽球
- ドッジボール → 避球
- ゴルフ → 孔球・打球
- アイスホッケー → 氷球
- アメリカンフットボール → 蹴球
- ウォーターポロ → 水球
- ゲートボール → 門球
- テーブルテニス → 卓球
- テニス → 庭球
- バレーボール → 排球
- ハンドボール → 送球
- ビリヤード → 撞球
- ベースボール → 野球
- ボウリング → 投球・柱戯
- ボクシング → 拳闘
- ホッケー → 杖球
- ラグビー → 闘球
- アーチェリー → 洋弓

スポーツの漢字

### みずクラゲ

クラゲは、動物界に属する。水母目、クラゲ科に属する。クラゲは、水母の仲間で、水母科に属する。クラゲは、水母の仲間で、水母科に属する。

みずクラゲ

### 節分について

節分は、立春の前日である。節分には、豆まきが行われる。節分には、豆まきが行われる。節分には、豆まきが行われる。

節分には、豆まきが行われる。節分には、豆まきが行われる。節分には、豆まきが行われる。

節分には、豆まきが行われる。節分には、豆まきが行われる。節分には、豆まきが行われる。

節分について