

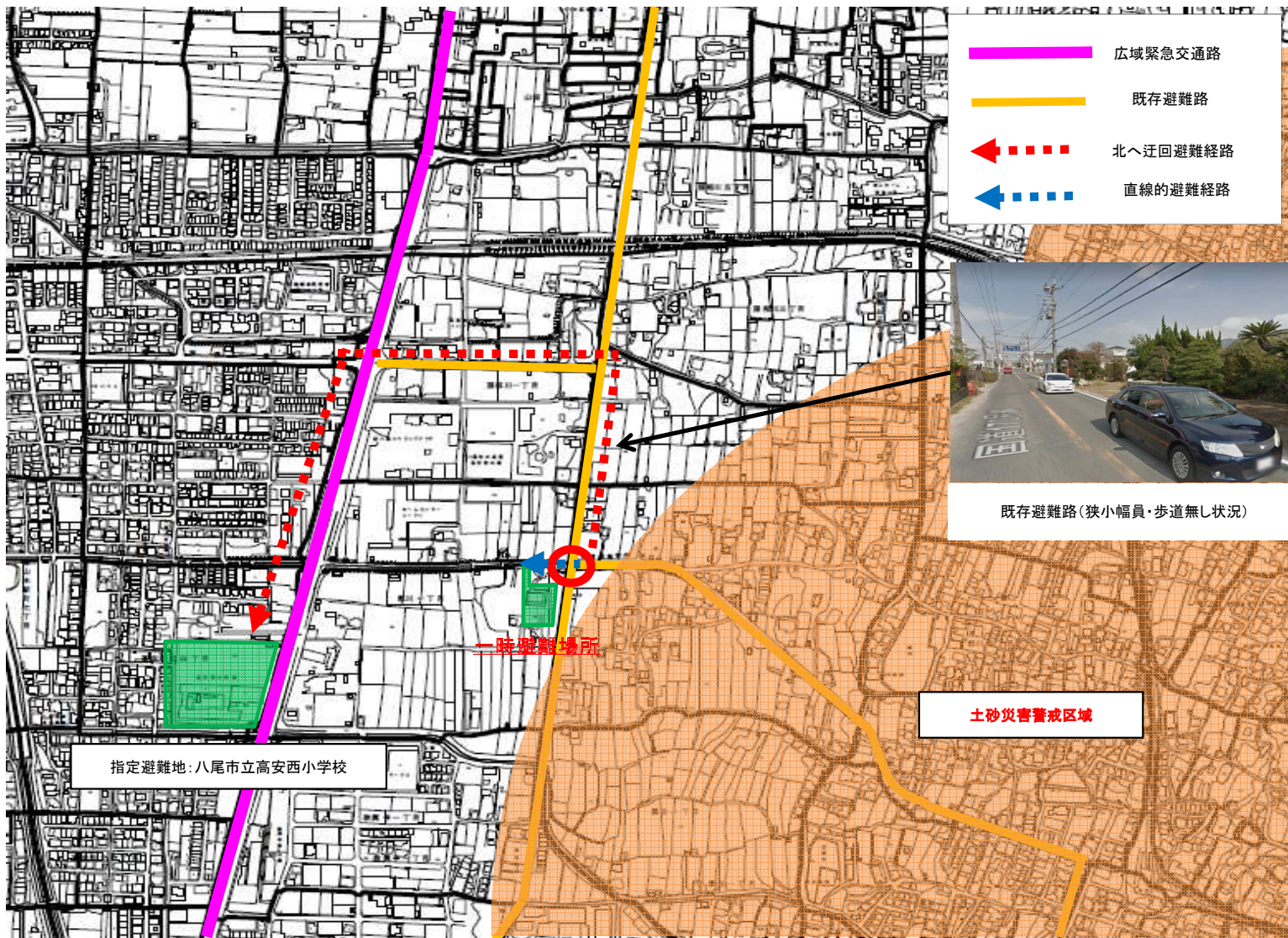
(参考様式3) 参考図面 (防災・安全交付金)

計画の名称	服部川・郡川周辺地区における防災性の向上 (防災・安全)		
計画の期間	令和2年度 ~ 令和4年度 (3年間)	交付対象	大阪府 八尾市

A13-001 都市防災総合推進事業(服部川・郡川周辺地区)

既存避難路については狭小な幅員で歩道も無く、北に大きく迂回しているため、指定避難所までの到達に時間を要し、安全に避難できない状況です。

4

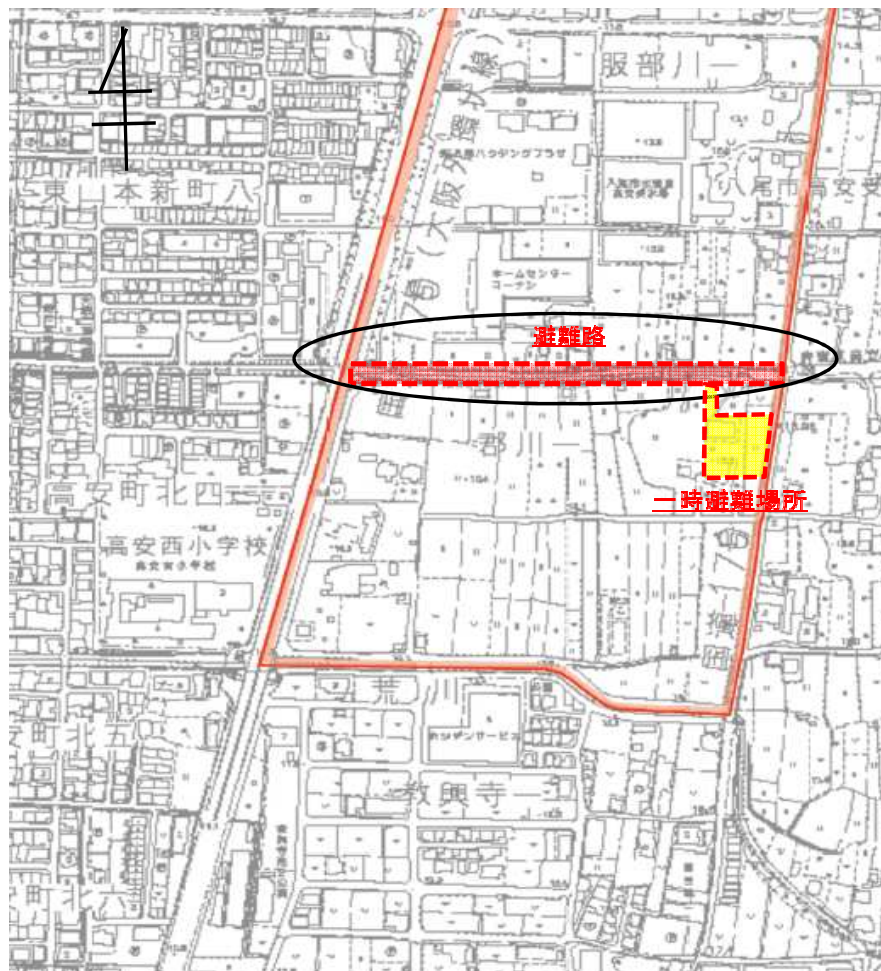


(参考様式3) 参考図面 (防災・安全交付金)

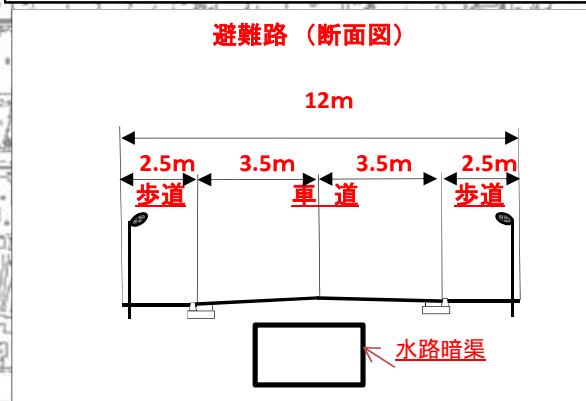
計画の名称	服部川・郡川周辺地区における防災性の向上 (防災・安全)		
計画の期間	令和2年度 ~ 令和4年度 (3年間)	交付対象	大阪府 八尾市

A13-001 都市防災総合推進事業(服部川・郡川周辺地区)

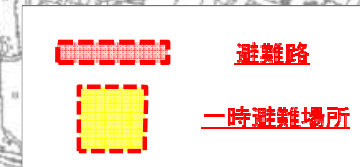
土砂災害警戒区域と隣接する服部川・郡川周辺地区において、地域防災力の向上を目的とし、避難路・避難地の整備を行う。



避難路・一時避難場所の整備
 地域住民が安全に避難できる避難路及び、地域住民が避難できる一時避難場所を整備します。
ソーラー照明灯
 太陽光の自然エネルギーを利用した照明灯で、停電時にも安全に避難できるようにします。



※写真はイメージです。

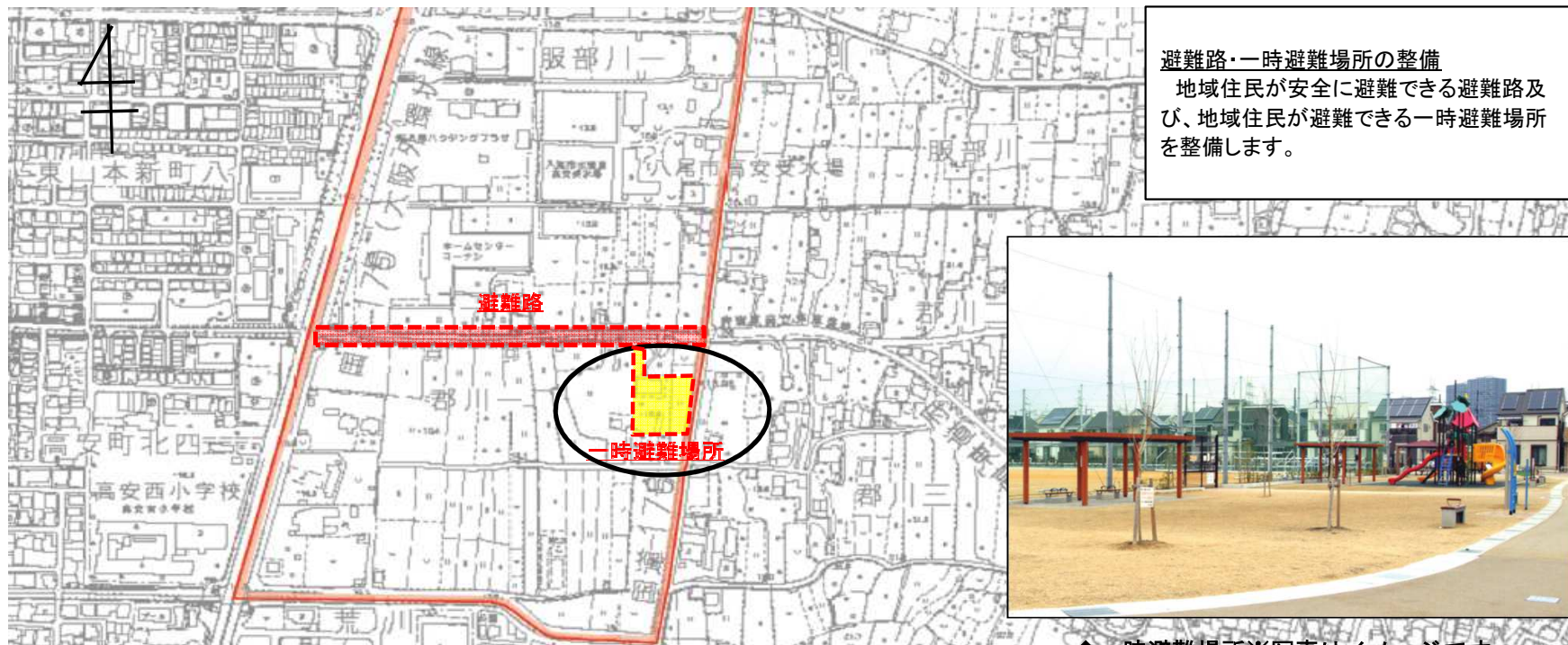


(参考様式3) 参考図面 (防災・安全交付金)

計画の名称	服部川・郡川周辺地区における防災性の向上 (防災・安全)		
計画の期間	令和2年度 ~ 令和4年度 (3年間)	交付対象	大阪府 八尾市

A13-001 都市防災総合推進事業(服部川・郡川周辺地区)

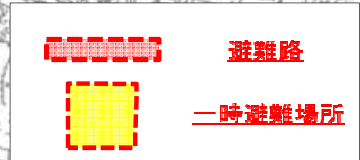
土砂災害警戒区域と隣接する服部川・郡川周辺地区において、地域防災力の向上を目的とし、避難路・避難地の整備を行う。



避難路・一時避難場所の整備
 地域住民が安全に避難できる避難路及び、地域住民が避難できる一時避難場所を整備します。

◆かまどベンチ及びソーラー照明灯 ※写真はイメージです

◆一時避難場所※写真はイメージです

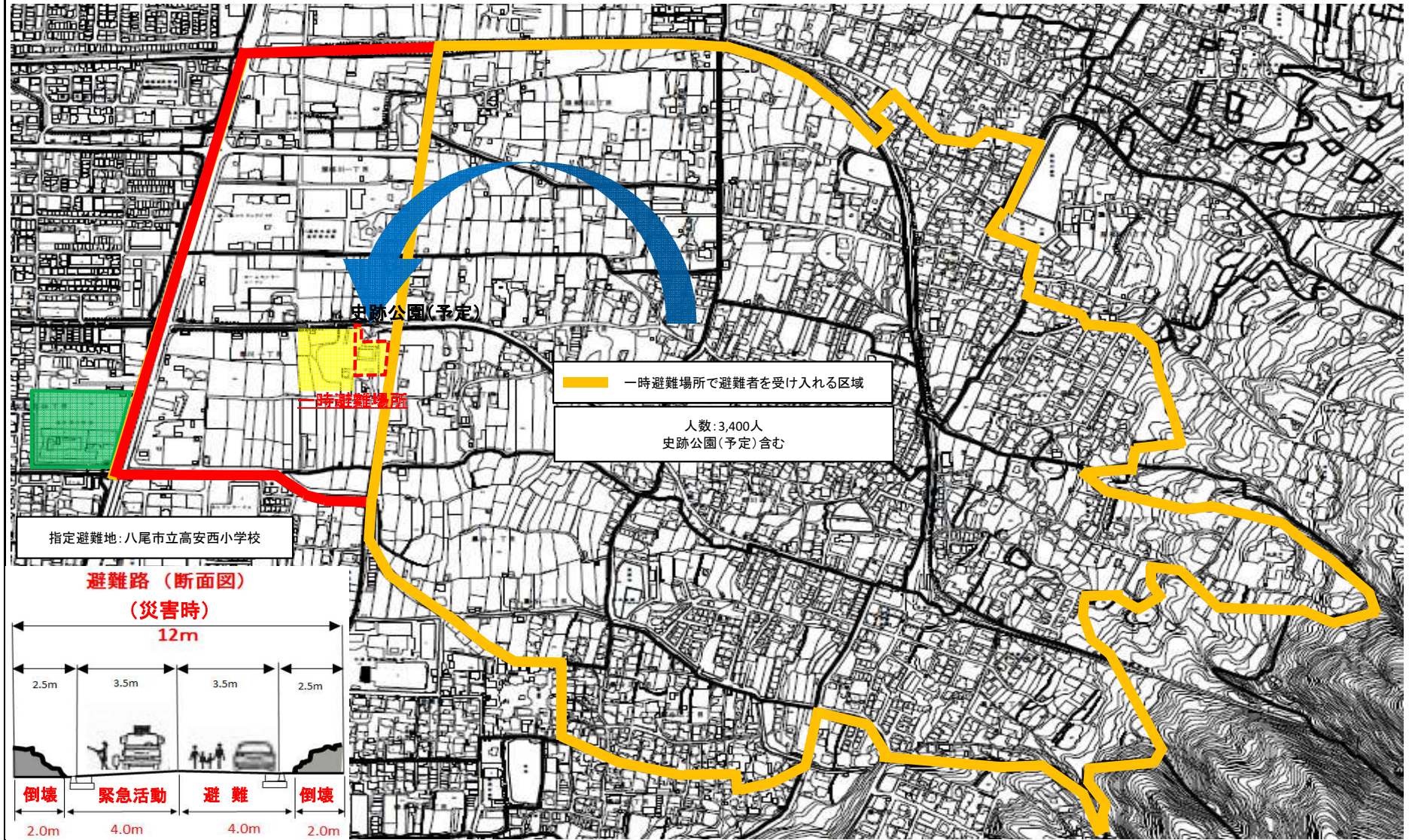


(参考様式3) 参考図面 (防災・安全交付金)

計画の名称	服部川・郡川周辺地区における防災性の向上 (防災・安全)		
計画の期間	令和2年度 ~ 令和4年度 (3年間)	交付対象	大阪府 八尾市

A13-001 都市防災総合推進事業(服部川・郡川周辺地区)

土砂災害警戒区域と隣接する服部川・郡川周辺地区において、地域防災力の向上を目的とし、避難路・避難地の整備を行う。



(参考様式3) 参考図面 (防災・安全交付金)

計画の名称	服部川・郡川周辺地区における防災性の向上 (防災・安全)		
計画の期間	令和2年度 ~ 令和4年度 (3年間)	交付対象	大阪府 八尾市

その他(単独事業等)
通学路の緊急合同点検



その他(単独事業等)
緊急合同点検



■ 高安中学校区における合同点検の取組状況 (平成27年8月25日現在) ①+② (全体)

対策機関	点検箇所数	対策必要箇所数	対策必要箇所数		
			対策済箇所数	対策予定箇所数	対策未定箇所数
八尾市 (全体)	82	173	19	124	30
道路管理者		133	17	109	7
八尾市 (土木建設課、土木管理事務所)		111	10	94	7
八尾市 (交通対策課)		2	0	2	0
大阪国道事務所		-	-	-	-
大阪府八尾土木事務所 (維持保全課・管理課)		20	7	13	0
教育委員会 (指導課、教育政策課)		13	1	8	4
公安委員会 (八尾警察署交通課)		27	1	7	19
		※1	※2	※3	※4

※1 ①平成26年11月13日 (木)、②平成27年1月14日 (水) に実施した合同点検の対策必要箇所数の合計値です。
 ※2 平成26年度までに実施した対策箇所数です。
 ※3 平成27年度以降に予定している対策箇所数です。
 ※4 関係機関による現地確認、及び対策検討の結果、対策の実施が困難と判断された箇所数です。
 ※5 1箇所複数の関係機関により対策を行っているため、重複計上となっています。