

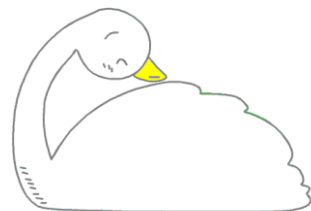
はくちょうこどもえん

笑顔あふれるこども園

教育・保育の目標

- ★ 素直で思いやりのある豊かな心を育てます。
- ★ 自分で考え自分で行動する子どもに育てます。
- ★ 規則正しい生活習慣や態度を身につけた子どもに育てます。

本園はこのような教育・保育目標のもと、お子様を大切にお預かりしています。



教育・保育内容の特色

- ★ 専門講師による指導で、一人ひとりの能力に合わせた教育・保育を心がけています。

◎体育指導 ◎音楽指導 ◎絵画指導 ◎英会話指導 ◎和太鼓指導
◎かきかた指導

- ★ 延長保育：午前7時から午後7時まで開園しています。
- ★ 障がい児保育
- ★ 地域交流(スワちゃん教室)：園児と地域の子どもたちがなかよく遊びます。

- ★ 園庭開放：毎週土曜日午前10時～午前11時30分
- ★ 子育て育児相談
- ★ 世代間交流



社会福祉法人 山田福社会
幼保連携型認定こども園
はくちょうこども園

八尾市亀井町2丁目6番25号

Tel 072-994-5170

Fax 072-994-1022

E-mail:hakutyou@cronos.ocn.ne.jp

<http://hakuchou-kodomoen.ed.jp/>



年間行事



- 4月 入園式 進級式
- 5月 こどもの日の集い 個人懇談 内科検診 わくわくバイキング
- 6月 遠足 保育参観 総合避難訓練 歯科検診 歯磨き訓練 尿検査
- 7月 七夕の集い 夕涼み会 プール遊び
- 8月 プール遊び
- 9月 わくわくバイキング
- 10月 遠足 移動動物園 内科検診 運動会
- 11月 やきいも大会 おもいで遠足(5歳児) 交通安全教室
- 12月 人形劇観劇(劇団クラルテ) クリスマス会 おもちつき
- 1月 マラソン かるた会 雪あそび(5歳児)
- 2月 節分 生活発表会
- 3月 おひなまつりの集い 保育参観 お楽しみ会 お別れ会 卒園式
- 毎月 お誕生会 身体測定 避難訓練 害虫駆除



園児の1日



《0・1・2歳児》

- 7:00 登園
楽しく遊ばしましょう。
- 9:30 朝の会
のびのびと体操しましょう。
- 10:00 おやつ
楽しいひと時を過ごしましょう。
- 10:30 設定保育
戸外・室内などで遊ばしましょう。
- 12:00 給食
豊富なメニューの完全給食です。
- 13:00 昼寝
冷暖房完備の部屋ですやすやお休み。
- 15:00 おやつ
皆で楽しく食べましょう。
- 16:00 降園 (延長保育の実施)
- 19:00 お迎え

《3・4・5歳児》

- 7:00 登園
友達と楽しく遊ばしましょう。
- 9:30 朝の会
のびのびと体操・マラソンなどしましょう。
- 10:00 設定保育
体育・音楽・絵画・英会話・和太鼓・かきかたなどの専門講師による教育・保育も実施します。
- 12:00 給食
栄養満点の心のこもった完全給食です。
- 13:00 園庭・室内で元気いっぱい遊ばしましょう。
昼寝(休息)
- 15:00 おやつ
ときには友達と一緒にクッキー・焼いもなども作ります。
- 16:00 降園 (延長保育の実施)
- 19:00 お迎え