

おひさまこども園

住所：八尾市植松町5丁目8番5号
TEL：072-991-1155
FAX：072-991-1177

八尾市社会福祉協議会が運営する幼保連携型認定こども園です。

地区福祉委員会をはじめとしたさまざまな団体と連携し、「地域で子どもを見守り育てる！」を合言葉に教育・保育をすすめていきます。

教育・保育理念

- 子どもの人権や主体性を尊重し、心豊かにたくましく生きる力の基礎を育む。
- 地域とのつながりを大切にし、地域に根ざした子育て支援の拠点をめざす。

教育・保育目標

感性豊かで、主体的に友だちと助けあいながら、粘り強く難しいことにも挑戦していく子どもを育てる。

(めざす子ども像)

- 基本的な生活習慣を身につけ、心身ともに健康な子ども
- 違いを認め、人を思いやり大切にできる子ども
- 感じたり考えたりしたことを、豊かに表現できる子ども
- 自分で気づき、考え、行動しようとする主体的な意欲をもった子ども

- | | | |
|----------|--|--------------|
| • 延長保育 | 午前7時～午前7時30分 | 午後6時30分～午後7時 |
| • 病児保育 | 保育中に発熱や体調不良になった際、保護者が迎えに来るまで看護師が対応します。(体調不良児対応型) | |
| • 障がい児保育 | 一人ひとりの子どもに応じた支援をします。 | |
| • 一時保育 | 月曜日～金曜日の午前9時～午後5時
在宅の乳幼児(生後6か月～5歳児)を対象に実施します。 | |
| • 休日保育 | 詳細はお問い合わせください。 | |





定員 160名(0歳児～5歳児)

開園時間 午前7時00分～午後7時00分

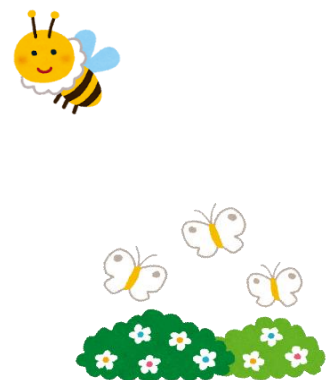


<1日の流れ>

時間	0~2歳児 3号認定		3~5歳児 2号認定		1号認定
	開園 7:00 ~ 7:30	早朝保育 順次登園			
8:30	おやつ いろいろな戸外・室内あそび		登園 いろいろな活動やあそび		
11:00	給食 昼寝		給食		
14:00			昼寝 (5歳児は昼寝なし)		降園 1号認定預かり保育
15:00	おやつ 好きなあそび		おやつ 好きなあそび		
16:30	順次降園			預かり保育児降園 	
18:30 ~ 19:00 閉園	延長保育				

<主な年間行事予定>

4月	入園式・始業式	10月	運動会・遠足
5月	こどもの日のつどい・遠足	11月	個人懇談会
6月	歯みがき指導	12月	おたのしみ会・終業式
7月	プールあそび・七夕・夏祭り 終業式	1月	始業式・正月あそび
8月	プールあそび	2月	節分・生活発表会
9月	始業式	3月	お別れ会・卒園式 修了式
(毎月)	発育測定、誕生会、避難訓練		
(随時)	保育参観、懇談会、定期健康診断、クッキング保育 交通安全教室、小・中・高校生との交流、地域の方との交流		



🌸🌸🌸🌸🌸🌸🌸🌸 本園の子育て支援について 🌸🌸🌸🌸🌸🌸🌸🌸

本園は八尾市からの委託を受け、地域子育てつながりセンター事業「さんさんひろば」を実施しています。
子育て家庭の交流の場の提供や子育てに役立つイベントなどを開催しています。
子育てに関する相談もお受けしています。

